

## **Einführung**

Das ist ein [Solarladeregler 20A ~ 30A](#) das verfügen über eine automatische max. Power-Point-Tracking-Funktion mit hoher

Effizienz, dass fast 30% ~ 60% höher als bei herkömmlichen Laderegler. Es verfügt auch über die Funktionen des Systems

Spannung automatische Erkennung, breites schellte von PV-Eingang, Ladung für alle Arten von Batterie, automatische Entlade-Steuerung, RS

232 / LAN-Kommunikationsfunktion und so weiter. Es ist sehr High-End-Produkt für Solarmarkt mit seinem besten Partner [ICH-](#)

[P-TPI2 Modell Inverter / Ladegerät / UPS.](#)

## **Anwendung**

1. Industrie, Gewerbe, Haushalt netzferne Solarstromerzeugung System
2. Bewegliche netzferne Solarenergieerzeugungsanlage
3. Kommunikationsbasisstationen
4. Neue Energie Bildung Business
5. Solar-Monitoring-System
6. Solar-Straßenbeleuchtungssystem

## **Gründe für die Wahl**

1. 30% -60% Sonnenkollektoren gespeichert
- 1) Umwandlungswirkungsgrad von 95% -99%, nehmen die meisten von Sonnenkollektoren
- 2) Laden Sie für alle Arten von Batterien, 3 Ladestufe Batterie zu schützen. Reduzieren Sie Verbrauch, Kosten gespart.
2. Daten überwachen und einstellen. Parameter von Solarzellen wie Ladestrom / Spannung und IP-Gate-Adresse, total Generation Leistung usw. können gezeigt werden. 4 Arten DC-Laststeuerung, automatisch speichern ernity sowohl von Mensch und Solar.
3. Lan commucation und RS232-Schnittstelle.
4. Software 100pcs Ausrüstungen zur gleichen Zeit auf einem Bildschirm auf einem Computer zu überwachen.

## **Eigenschaften**

- 1.MPPT Lademodus, Wirkungsgrad bis zu 99%
- 2.12V / 24V / 48V-System automatisch erkennen;
- 3.Wide Bereich von PV-Eingang mit max. DC150V ist.
- 4.Memory Funktion, Einstellung speichern Funktion: Datum, Zeit, Kapazität Rekord zu erzeugen und so weiter.
- 5.Charge Modus: 3 Stufen (Schnellladung, konstante Ladung, floating charge) .Es verlängert die Lebensdauer der Batterien.
- 6.Discharge Modus: ON / OFF-Modus, doppelte Zeitsteuerungsmodus, PV Spannungssteuermodus, PV-Spannung + Zeitverzögerung Modus und so weiter.
- 7.Selected Batterietypen: Blei-Säure versiegelt, belüftet, Gel, NiCd-Akku. Andere Arten der Batterien können auch definiert werden.

8. Most Informationen von LCD werden liefern könnten und LED wie: Modell-Nr, PV-Eingangsspannung, Batterietyp, Batteriespannung, Ladestrom, Ladeleistung, Status arbeiten und so weiter. Auch Kunden Informationen wie Firmenname, Website und Logo können in Solar-Eagle-Software hinzugefügt werden.

9. RS232 und LAN-Kommunikationsanschluss. IP und Gate-Adresse könnte Benutzer definieren es global area. And Kommunikationsprotokoll erfüllen kann zur Verfügung gestellt werden, um alle Informationen zu verwalten.

10. Das obere Computersoftware in 11 Sprachen angezeigt wird, könnte es Arbeitsstatus zeigen und Parameter des Austragungssystem eingestellt werden.

11. With intelligentes Design kann das Gerät online lebenslangen aufgerüstet werden.

12. Compliance mit dem 2002/95 / EG Umweltschutz Nachfrage, beinhaltet nicht die Cadmium, Hydrid und Fluorid usw. Material

13. Equipment Integrität: Controller + CD-ROM (Mikrocomputer Software) + Kommunikation Draht + Temperatur-Sensor-Draht + Anderson Terminals;

14. CE, ROHS Zertifizierung zugelassen.

15. 2 Jahre Garantie. Die Lebensdauer ist für 10 Jahre in der Theorie zu verwenden. Erweiterte 3 ~ 10 Jahre Garantie-Service kann auch zur Verfügung gestellt werden.

16. CE, ROHS Zertifizierung zugelassen.

### Technische Daten:

MODELL: I-P-SMART2-20A / 25A / 30A -SERIE		20A	25A	30A
Lademodus		Maximum Power Point Tracking		
Abgabemodus		Intelligente Steuerung		
Systemtyp		12V 24V 48V Automatische Erkennung		
Soft-Start-Zeit		≤10S		
Dynamic Response Recovery Time		500us		
Übertragungseffizienz		≥96.5% ≤99%		
PV-Module-Auslastung		≥99%		
<b>EINGANG</b>				
MPPT Betriebsspannung und Range	12V-System	DC18V ~ DC150V		
	24V-System	DC34 ~ DC150V		
	48V-System	DC65 ~ DC150V		
Niederspannungseingangsschutz Punkt	12V-System	DC16V		
	24V-System	DC30V		
	48V-System	DC60V		
Low Voltage Input Recovery Point	12V-System	DC22V		
	24V-System	DC34V		
	48V-System	DC65V		
Max. DC-Spannung		DC160V		
Eingangsspannungsschutz-Punkt		DC150		
Eingangsspannungswiederherstellungspunkt		DC145V		
Max. PV Power	12V-System	286W	357W	429W
	24V-System	572W	715W	858W
	48V-System	1144W	1430W	1716W
<b>Ladungseigenschaften</b>				
Wählbare Batterietypen		Versiegelte Blei-Säure, belüftet, Gel, NiCd-Akku (Standard-Typ ist GEL-Batterie)		

Andere Arten von Batterie-Einstellung	Constant Ladung floating charge	Benutzerdefinierte Konstante / Floating Charge Spannungsbereich zwischen DC10V ~ DC15 (basierend auf 1 Stück 12V-Batterie)	
Batterietyp	12V / 24V / 48V SYS	Controller und oberen Monitor	
Aufladungsart	12V / 24V / 48V SYS	Drei Stufen: Schnellladung / Constant Lade- / Verpfändung	
Nennausgangsstrom	20A	25A	30A
Strombegrenzungsschutz	25A	30A	35A
Temperaturfaktor	± 0,02% / °C		
Temperaturkompensation	14.2V- (Die höchste Temperatur-25 °C) * 0.3		
Output Ripples (peak)	200mV		
Stabilität der Ausgangsspannung Präzisions	≤ ± 1,5%		
Ladespannung Spitze-Spitze Ripple	200mV		
Ladegerät Spannungsgenauigkeit	≤ ± 1,5%		
<b>Entladeeigenschaften</b>			
Einstellung Steuer	Controller oder LAN		
Max Entladestrom	30A		
Max Entladungsleistung	420W	840W	1680W
Entladungsschutz	Sicherung 40A * 2		
Doppel-Zeitsteuerung	Am Morgen in, off am Morgen / On in der Nacht, ab in der Nacht		
ON / OFF-Modus	AN AUS		
PV Spannungssteuerung	PV-Spannung auf, die PV-Spannung ab		
PV-Spannung / Zeitverzögerung Steuer	PV-Spannung auf, Zeitverzögerung ab		
Entladungsspannungsschutz	Ausgang aus, wenn es unter Einstellung Spannung; Die Werkseinstellung ist 10,5 (Anmerkung: Satz basierend auf 1 Batterie).		
<b>COMMUNICATION PORT</b>			
RS232 Kommunikation	Wählen Sie die Mitteilung KOM		
LAN-Kommunikation	Set IP und Gate-Adresse für Controller und Solar Adler, wählte dann die TCP-Kommunikation		
<b>PROTECTIONS</b>			
Eingang Low Voltage Protection			
Eingangsüberspannungsschutz			
Eingang Verpolungsschutz	Überprüfen Sie die Ein- / Ausgabeeigenschaften		
Ausgangsüberspannungsschutz			
Ausgang Verpolungsschutz			
Kurzschlusschutz	Erholung nach dem Kurzschlussfehler, kein Problem für die Langzeitkurzschluss beseitigt		
Temperaturschutz	95 °C		
Temperaturschutz	Über 85 °C, um die Ausgangsleistung zu verringern, verringern 3A pro Grad.		
<b>ANDERE PARAMETER</b>			
Lärm	≤40dB		
thermische Verfahren	Umluftkühlung, Lüftergeschwindigkeit Rate durch Temperatur geregelt, wenn die Innentemperatur zu niedrig ist, Lüfter lief langsam oder zu stoppen; Wenn die Steuerung nicht mehr funktionieren, Lüfter auch ran stoppen.		
Umweltschutz	Welt Marke Rohstoffe. Die Einhaltung der EU-Standards. Treffen Sie die 2002/95 / EG ohne Cadmiumhydrid, Fluorid, eigenartigen Geruch und giftige substances.All Nenntemperatur von Elektrolytkondensatoren nicht weniger als 105 °C		
<b>Physikalische</b>			
Messung TxBxH (mm)	* 185 * 270 90		
N.G (kg)	2.1		
G.N (kg)	2.4		
Farbe	Blau / Grün (optional)		
Sicherheit	CE, RoHS, PSE, FCC		
EMC	EN61000		
Art mechanischer Schutz	IP21		
<b>UMWELT</b>			
Feuchtigkeit	0 ~ 90% RH (nicht kondensieren)		
Höhe	0 ~ 3000m		
Betriebstemperatur	-20 °C ~ + 40 °C		
Lagertemperatur	-40 °C ~ + 75 °C		



Blue



Green

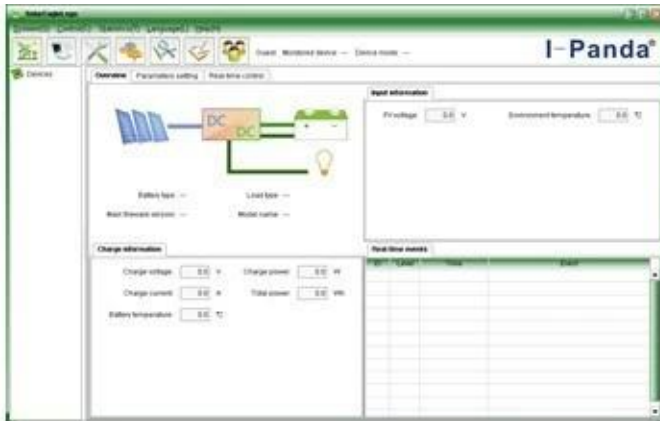


Upper Computer

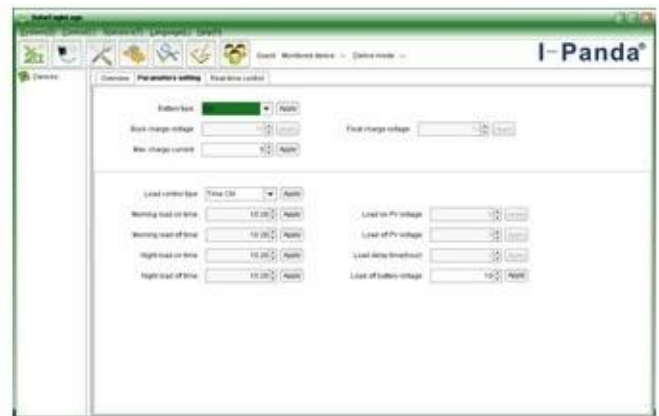


Package

**Ober Computer-Software und Testsoftware**



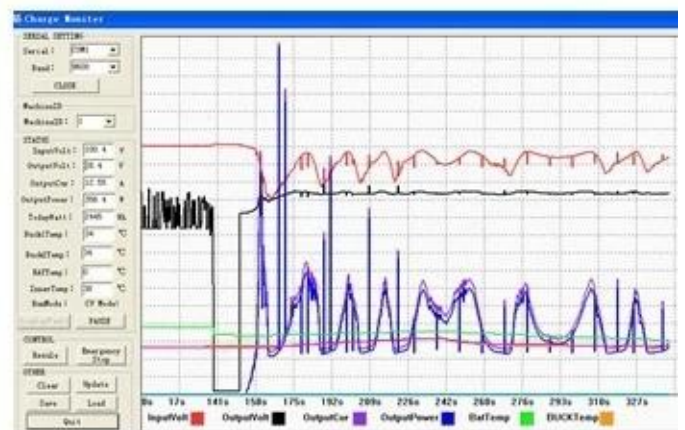
The interface of upper computer software working state



The interface of upper computer software parameter setting state



Upper computer software on/off interface and generating capacity record clean interface



The interface of test software working state

## MPPT-Verbindung



## Zertifikate

[ISO2008](#)

[ISO2004](#)

[CE](#)

[FCC](#)

[ROHS](#)

## Service und Kontakt

### 1. Garantie

1,2 Jahre Garantie, das lebenslange technische Unterstützung.

### 2. Voraussetzungen und Bedingungen

2.1 Die Garantie beginnt ab Lieferdatum von unserer Fabrik.

2.2 Während der Garantie wird jedes defekte Produkt repariert oder kostenlos ersetzt bekommen.

2.3 Die Garantie für diese Produkte nicht zur Verfügung, die durch die Gewalt oder die Sorglosigkeit gebrochen sind oder repariert oder ohne Genehmigung verändert.

### 3. Lieferzeit

3.1 Beispielaufträge werden von unserer Fabrik innerhalb von 5-7 Werktagen geliefert.

3.2 Allgemeine Aufträge werden von unserem Werk in 7-15 Arbeitstagen geliefert.

3.3 Große Aufträge werden von unserem Werk innerhalb von 25 Arbeitstagen nach geliefert werden.

**4. Versand**

4.1 Durch EMS, DHL, Fedex oder anderes Eil.

4.2 Durch die Nutzung unserer Spediteur (per Flugzeug oder Schiff).

4.3 Durch Ihren eigenen Spediteur.