

## Einführung

Dies ist ein [Solarladeregler 20A ~ 30A](#) automatische Max haben. Power-Point-tracking-Funktion mit hohem Wirkungsgrad, dass fast 30 % ~ 60 % höher als traditionelle Laderegler. Es bietet auch die Funktionen des System Spannung automatische Erkennung, breite klingelte PV Eingabe, kostenlos für alle Arten von Batterien, automatische Entladung Steuerung, RS 232 / LAN-Kommunikation-Funktion und so weiter. Es ist High-End-Produkt für solar-Markt mit dem besten partner [E-P-Schwarz Modell Wechselrichter/Ladegerät/UPS](#).

## Anwendung

1. industrielle, kommerzielle, Haushalt off Grid Generation Solaranlage
2. bewegliche off Grid Generation Solaranlage
3. Kommunikation Basisstationen
4. neue Energiewirtschaft Bildung
5. [Solar-Monitoring-System](#)
6. solar Straßenbeleuchtung

## Gründe für die Wahl

- (1) 30-60 % Sonnenkollektoren gespeichert
- (1) Wirkungsgrad 95 % - 99 %, nehmen die meisten von Sonnenkollektoren
- (2) kostenlos für alle Arten von Batterien, 3 kostenlos Bühne, um Batterie zu schonen. Verbrauch, Kosten gespart.
2. Daten überwachen und einstellen. Parameter von Sonnenkollektoren wie Strom/Ladespannung und Tor IP, total Generation macht, kann etc. gezeigt werden. 4 Arten DC Laden Sie Steuerelement automatisch speichern Energie sowohl aus menschlichen und solar.
- (3) Lan wortkarg und RS232-Schnittstelle.
4. Software 100pcs Ausrüstungen zur gleichen Zeit auf einem Bildschirm auf einem Computer zu überwachen.

## Funktionen

1. MPPT aufladen Modus, Wirkungsgrad bis zu 99 %
- (2) 12V/24V/48V System automatisch erkennen;
3. breite Palette der PV-Eingang mit Max. ist DC150V.
4. unbegrenzte Parallelschaltung
5. Journal Funktion Save-Funktion eingestellt, Datum, Uhrzeit, Generierung von Kapazität und so weiter.
6. Lademodus: drei Stufen (Schnellladung, konstante Ladung, schwimmende Ladung). Es verlängert die Lebensdauer der Batterien.
7. Entlastung Modus: ON/OFF-Modus, doppelte Zeit Kontrolle Modus, PV-Spannung-Kontrollmodus, PV-Spannung + Zeit verzögern Modus und so weiter.
8. Empfohlene Batterie-Typen: versiegelte Blei Säure, belüftet, Gel, NiCd-Akku. Andere Arten von Batterien können auch definiert werden.
9. die meisten Informationen könnten von LCD und LED wie: Modell Nr., PV Eingangsspannung, Batterietyp, Batteriespannung, Ladestrom, Ladeleistung, Status und so weiter zu arbeiten. Auch kann Kundeninformationen wie Firmenname, Website und Logo in Solar Eagle-Software hinzugefügt werden.
10. RS232 und LAN-Kommunikations-Port. Tor und die IP-Adresse möglicherweise Benutzer definieren es globalen Bereich zu erfüllen. Und Kommunikations-Protokoll zur Verfügung gestellt, um Kunden verwalten Sie alle Informationen zu helfen.
11. die oberen Computersoftware ist in 11 Sprachen angezeigt, könnte es zeigen Arbeitsstatus und Parameter der Entladungssystem.
12. mit intelligentem Design, das Gerät kann online aktualisiert werden lebenslange.
13. Annahme die bekannte Marke Komponenten, die Geräte können die Temperatur leiden nicht weniger als 105 ° C. Die Lebensdauer soll seit 10 Jahren in der Theorie zu verwenden.
14. die Compliance mit der 2002/95/EG-Umwelt schützen Nachfrage, nicht gehören Cadmium, Hydrid und Fluorid Material usw.

15. die Ausrüstung Integrität: Controller + CD-ROM (Mikrocomputer Software) + Kommunikationskabel  
 Temperaturmessung Draht + Anderson Klemmen;  
 16. CE, RoHS-Zertifizierungen genehmigt.

## Paramete

MODELL: ICH-P-SMART2-20A/25A/30A - SERIE		20A	25A	30A
Lademodus		Maximum Power Point Tracking		
Entlademodus		Intelligente Steuerung		
Systemtyp		12V 24V 48V automatische Erkennung		
Soft-Start-Zeit		≤10S		
Dynamik-Recovery-Zeit		500uS		
Umwandlungs-Leistungsfähigkeit		≥96.5 %, ≤99 %		
PV-Module-Auslastung		≥99 %		
<b>EINGABE EIGENSCHAFTEN</b>				
MPPT arbeiten Spannung und Reichweite	12V system	DC18V ~ DC150V		
	24V system	DC34 ~ DC150V		
	48V system	DC65 ~ DC150V		
Low Voltage Input Protection Point	12V system	DC16V		
	24V system	DC30V		
	48V system	DC60V		
Low Voltage Input Wiederherstellungspunkt	12V system	DC22V		
	24V system	DC34V		
	48V system	DC65V		
Max. DC-Spannung		DC160V		
Eingang Überspannung Schutz Punkt		DC150		
Eingang Überspannung Wiederherstellungspunkt		DC145V		
Max. PV-Leistung	12V system	286W	357W	429W
	24V system	572W	715W	858W
	48V system	1144W	1430W	1716W
<b>LADECHARAKTERISTIK</b>				
Wählbare Akkutypen		Bleisäure versiegelt, belüftet, Gel, NiCd-Akku (Standardtyp ist GEL-Batterie)		
Andere Arten von Batterieeinstellung	Konstante Ladung	Benutzerdefinierte Konstante/schwimmende Ladung		
	Schwimmende kostenlos	Spannungsbereich zwischen DC10V ~ DC15 (basierend auf 1 Stück 12V Batterie)		
Akkutyp Einstellung		12V/24V/48V SYS	Controller und oberen monitor	
Kostenart		12V/24V/48V SYS	Dreistufig: schnell-Ladung/konstante Ladung/Floating kostenlos	
Nenn-Ausgangsstrom		20A	25A	30A
Strombegrenzung Schutz		20A	25A	30A
Temperaturfaktor		±0.02 % / ° C		
Temperatur-Kompensation		14.2V-(die höchste Temperatur-25°C) * 0,3		
Ausgabe Ripples(peak)		200mV		
Ausgang Spannung Stabilität Präzision		≤±1.5 %		
Spannung Spitze-Spitze-Ripple berechnen		200mV		
Ladegerät Spannung Genauigkeit		≤±1.5 %		
<b>ENTLASTUNG EIGENSCHAFTEN</b>				
Einstellregler		Controller oder LAN		
Max. Entladestrom		30A		
Max Entlastung Kraft		420W	840W	1680W
Tiefentladeschutz		40A Sicherung * 2		

Double-Time control	Am Morgen, off morgen / ein in der Nacht, aus bei Nacht
ON / OFF-Modus	ON / OFF
PV-Spannungsregelung	PV-Spannung auf PV-Spannung aus
PV-Spannung / Verzögerung Zeitsteuerung	PV-Spannung auf Zeitverzögerung aus
Tiefentladeschutz Spannung	Ausgang aus, wenn es unter Einstellung Spannung; Werkseitig ist 10,5. (Hinweis: Set basierend auf 1 Batterie)
<b>KOMMUNIKATIONS-PORT</b>	
RS232-Kommunikation	Wählen Sie COM Kommunikation
LAN-Kommunikation	Eingestellte IP-Adresse und Tor Adresse für Controller und solar Adler; Dann wählen Sie TCP-Kommunikation
<b>SCHUTZ</b>	
Niedrige Eingangsspannung Schutz	Prüfen Sie die Ausgabe/Merkmale
Eingabe Überspannungsschutz	
Input Polarity Reversal Schutz	
Ausgabe-Überspannungsschutz	
Polarity Reversal Ausgabeschutz	
Kurzschluss-Schutz	Nach Beseitigung des Kurzschluss-Fehlers, kein Problem für die langfristige Wiederherstellung Kurzschluss
Temperaturschutz	95°C
Temperaturschutz	Über 85°C verringern Sie die Ausgangsleistung zu, verringern Sie 3A pro Grad.
<b>ANDERE PARAMETER</b>	
Lärm	≤40dB
Thermische Verfahren	Forcierter Kühlung, Lüfterdrehzahl geregelt durch Temperatur, wenn innere Temperatur zu niedrig ist, Ventilator lief langsam oder zu stoppen; als Controller aufhören zu arbeiten, lief Ventilator auch aufhören.
Schutz der Umwelt	Welt-Marke-Rohstoffe. Übereinstimmung mit EU-Standards. 2002/95/EG ohne Kadmium Hydrid, Fluorid, eigenartigen Geruch und giftige Stoffe zu erfüllen. Alle Solltemperatur von Elektrolytkondensatoren nicht weniger als 105°C
<b>KÖRPERLICHE</b>	
Messung DxWxH (mm)	270 * 185 * 90
N.G(kg)	2.1
G.N(kg)	2.4
Farbe	Blau/grün (optional)
Sicherheit	CE, RoHS, PSE, FCC
EMC	EN61000
Art der mechanischen Schutz	IP21
<b>UMGEBUNG</b>	
Luftfeuchtigkeit	0 ~ 90 % RH (nicht verkleinern)
Höhe	0 ~ 3000m
Betriebstemperatur	-20°C ~ + 40°C
Lagertemperatur	-40°C ~ + 75°C
Atmosphärischer Druck	70 ~ 106kPa

**Hinweis: OEM und ODM Service stehen zur Verfügung. Der 36V/72V/96V-Modell kann auch benutzerdefinierte für Sie angefertigt werden.**

## Produkteile

Nein.	Menge	Beschreibung
-------	-------	--------------

1	1 pc	<a href="#">Laderegler</a>
2	2 pc	Gallow Riemenscheibe (für die Installation der Controller an der Wand)
3	4-set	Schraube (für die Installation der Controller an der Wand)
4	1 pc	232 wenden sich an RJ45-Kommunikationskabel
5	1 pc	Benutzerhandbuch
6	1 pc	Temperatur-Sensor-Draht
7	2 pc	Sicherung-Draht



Blue



Green



Upper Computer

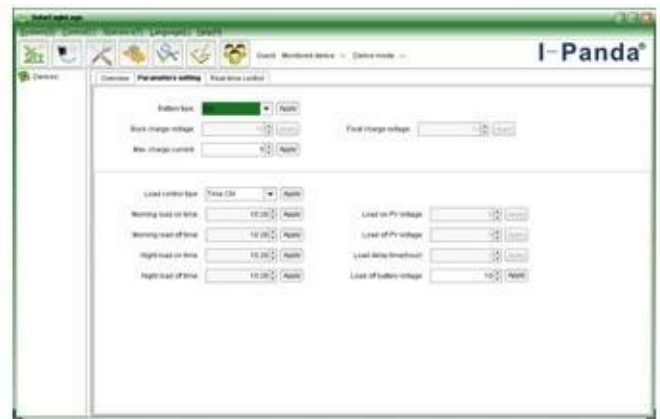


Package

## Oberen Computersoftware und Test-Software



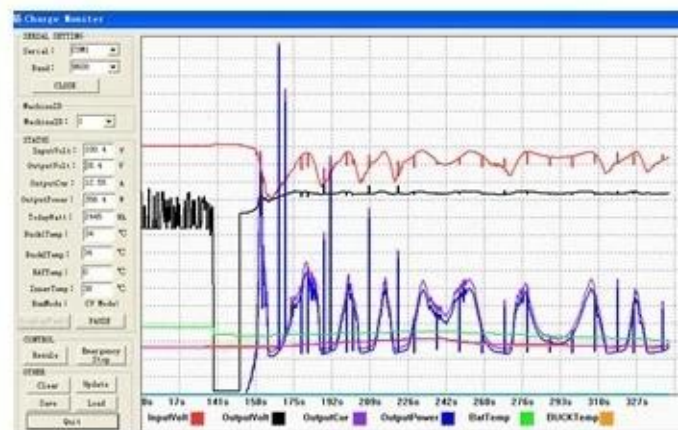
The interface of upper computer software working state



The interface of upper computer software parameter setting state



Upper computer software on/off interface and generating capacity record clean interface



The interface of test software working state

## MPPT-Verbindung



Zertifikate

[ISO2008](#)

[ISO2004](#)

[CE](#)

[FCC](#)

[ROHS](#)

## Service und Kontakt

### 1. die Garantie

1,2 Jahre Garantie, lebenslange technische Unterstützung.

### 2. Voraussetzungen und Bedingungen

2.1 die Garantie beginnt ab dem Datum der Lieferung von unserer Fabrik.

2.2 während der Garantiezeit werden alle defektes Produkt repariert oder ersetzt kostenlos bekommen.

2.3 die Garantie ist für jene Produkte, die durch die Gewalt oder die Sorglosigkeit gebrochen sind oder repariert oder verändert ohne die Genehmigung nicht verfügbar.

### **3. Vorbereitungs-und Anlaufzeit**

3.1 Beispielaufträge werden von unserer Fabrik innerhalb von 5-7 Werktagen zugestellt.

3.2 Allgemeine Bestellungen werden von unserem Werk innerhalb von 7-15 Werktagen geliefert.

3.3 große Aufträge werden von unserer Fabrik innerhalb von 25 Arbeitstagen bei den meisten zugestellt.

### **4. Versand**

4.1 durch EMS, DHL, FedEx oder andere Express.

4.2 durch unseren Spediteur (dem Luft- oder Seeweg).

4.3 durch eigene Spedition.

### **5. OEM und ODM**

5.1 auf dieser Seite werden grundlegende Daten, bieten wir OEM, ODM-Service für Sie.