

INFÜHRUNG

Dies ist ein MPPT (Maximum Power Point Tracking) intelligente Solar-Regler, mit Lade und Entladen Funktion, die Erhöhung 30% ~ 60% Wirkungsgrad als herkömmliche PWM Controller. Es verfügt über eine automatische Erkennungsfunktion, drei Stufen Lade Funktion unterstützt auch viele Arten von Batterie Ladung und Entladung, RS232 Kommunikation usw. Es ist MPPT-Solarregler E-SMART-Serie des Unternehmens.

Bemerkungen: DC12V / 24V / 48V Batteriesystem automatisch anerkannt.

Eigenschaften:

1. MPPT Ladebetrieb, Spitzenwirkungsgrad bis zu 99% sparen 30% ~ 60% Solarpanel als traditionellen PWM-Controller.
2. DC12V / 24V / 48V Batteriesystem die automatische Erkennung, würde den Nutzern gerne in verschiedenen verwenden System bequem.
3. DC12V / 24V / 48V System, maximale PV-Eingangsspannung bis zu dc100v.
4. Laden Typ: drei Stufen berechnen Schnellladung (MPPT), konstant stromspannung, schwimmend Ladung, geschützt unserer Batterie, führen zu einer langen Gebrauch Alter.
5. Entlastung Typ besitzt immer Muster und immer aus Muster, hat es auch die PV-Spannung Solarstellschaltmuster.
6. Kunden können Auto wählt eine der vier Arten von häufig verwendeten Batterien, versiegelte Blei Säure, belüftet, Gel, NiCd und benutzerdefinierte andere Batterien.
7. Digital- Rohr-Display-Controller Batteriespannung und Ladestrom, Ober Computer Anzeige verschiedener Parameter, wie Modell, PV-Eingangsspannung, Akkutypen, Batteriespannung, Ladestrom, Ladeleistung, Arbeitsbedingung usw.
8. RS232 Kommunikation und dass die Bereitstellung von Kommunikationsprotokoll, ist es praktisch, für Integrationsmanagement des Kunden.
9. Diese Controller könnte unendlich parallel geschaltet werden.
10. CE, RoHS Zertifikate genehmigt; die Zusammenarbeit mit Kunden durch die andere Zertifizierungen.
11. 2 Jahre Garantie; 3 ~ 10 Jahre verlängert technischen Service.

Parameter:

MPPT-Solarregler Betriebsarten: I-P-E-SMART-12V / 24V / 48V-Serie		40A
Lademodus	MPPT (Maximum Power Point Tracking)	
Ladeverfahren	Drei Stufen: Konstantstrom (MPPT), konstant Spannung, floating charge	

Systemtyp	DC12V / 24V / 48V	Automatische Erkennung
Systemspannung	12V-System	DC9V ~ DC15V
	24V-System	DC18V ~ DC30V
	48V-System	DC36V ~ DC60V
Softstartzeit	12V / 24V / 48V-System	≤3S
Dynamisches Verhalten und Wiederherstellungsbereich	12V / 24V / 48V-System	500us
MPPT Wirkungsgrad	12V / 24V / 48V-System	≥96.5% ≤99%
EINGANG		
MPPT-Betriebsspannung und Range	12V-System	DC14V ~ dc100v
	24V-System	DC30 ~ dc100v
	48V-System	DC60 ~ dc100v
Niederspannungseingang Schutz Punkt	12V-System	DC14V
	24V-System	DC30V
	48V-System	DC60V
Niederspannungseingang Wiederherstellungspunkt	12V-System	DC18V
	24V-System	DC34V
	48V-System	DC65V
Eingangsüberspannungsschutz Punkt	12V / 24V / 48V-System	Dc110v
Eingang über Spannungswiederherstellungspunkt	12V / 24V / 48V-System	Dc100v
Maximale PV-Leistung	12V-System (W)	568
	24V-System (W)	1136
	48V-System (W)	2272
CHARGE CHRECTRESTICS		
Wählbare Batterietypen (Standard-Typ GEL Batterie)	12V / 24V / 48V-System	Bleigel, belüftet, Gel, NiCd-Akku (Andere Arten von Batterien kann auch festgelegt werden))
Konstante Stromspannung	12V / 24V / 48V-System	Bitte überprüfen Sie die Ladespannung entsprechend der Batterietyp Form.
Schwimmend Ladespannung	12V / 24V / 48V-System	Bitte überprüfen Sie die Ladespannung entsprechend der Batterie Typform.
Bewertet Eingangsstrom	12V / 24V / 48V-System	40A
Strombegrenzendes Schutz	12V / 24V / 48V-System	45A
Temperatur Faktor	12V / 24V / 48V-System	± 0,02% / °C
Temperaturkompensation	12V / 24V / 48V-System	14.2V- (Die höchste Temperatur-25 °C) * 0.3
Output Ripples (peak)	12V / 24V / 48V-System	200mV
Stabilität der Ausgangsspannung Genauigkeit	12V / 24V / 48V-System	≤ ± 1,5%
Output Entladeeigenschaften		
Ausgangsspannung	Base auf die Batteriespannung	
Niederspannungsausgang Schutz Punkt	Standard 10.5V; Recovery 11 V; benutzerdefinierte verfügbar;	
Nennausgangsstrom	30A	
Die Ausgangssteuer	Immer, immer aus, PV Spannungsschalter	
Output Control Set-Modus	Controller-Taste oder die obere Computer	
Anzeige		

LED digitalen Rohr-Display	Batterie Spannung, Ladestrom	
LED-Anzeige	Ladekontrollanzeige, LOAD-Kontrollleuchte	
PC (Kommunikations Port)	RS232	
Schutz		
Eingang Niederspannungs-Schutz	Überprüfen Sie die Eingabeeigenschaften	
Eingangsüberspannungsschutz	Überprüfen Sie die Eingabeeigenschaften	
Laden Sie über Spannungsschutz	ja	
Niederspannungsausgang Schutz	ja	
Nenn-Ausgangsstromschutz	ja	
Temperaturschutz	ja	
Andere Parameter		
Lärm	≤40dB	
Thermische Wärmeableitungs Verfahren	Selbst Kühl	Lüfterkühlung
Components	Importiertes Material, den EU-Standards.	
Bescheinigung	CE FCC ROHS	
Physikalisch		
Mess T x B x H (mm)	205 * 168 * 60	
Packungsgröße D x B x H (mm)	265 * 196 * 110	
N.G (KG)	1,8 kg	
G.N (KG)	2kg	
Typ Mechanischer Schutz	IP25	
Umgebung		
Luftfeuchtigkeit	0 ~ 90% RH (nicht kondensieren)	
Höhe	0 ~ 3000m	
Betriebstemperatur	-20 °C ~ +50 °C	
Lagertemperatur	-40 °C ~ + 75 °C	
Atmosphärischer Druck	70 ~ 106kPa	

Bemerkungen:

Die Spezifikation ist nur als Referenz. Änderungen ohne vorherige Ankündigung geändert werden

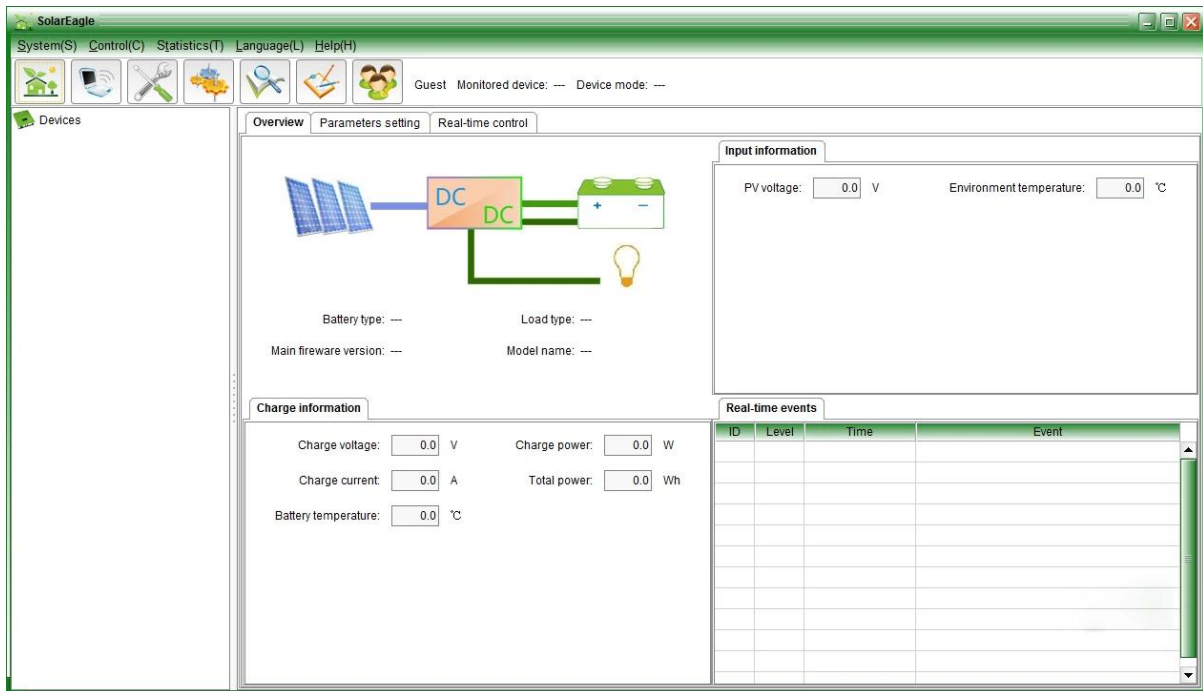
Wir bieten OEM und ODM Service. Die 36V / 72V / 96V Modell kann auch speziell für Sie gemacht werden.

Produkte Package

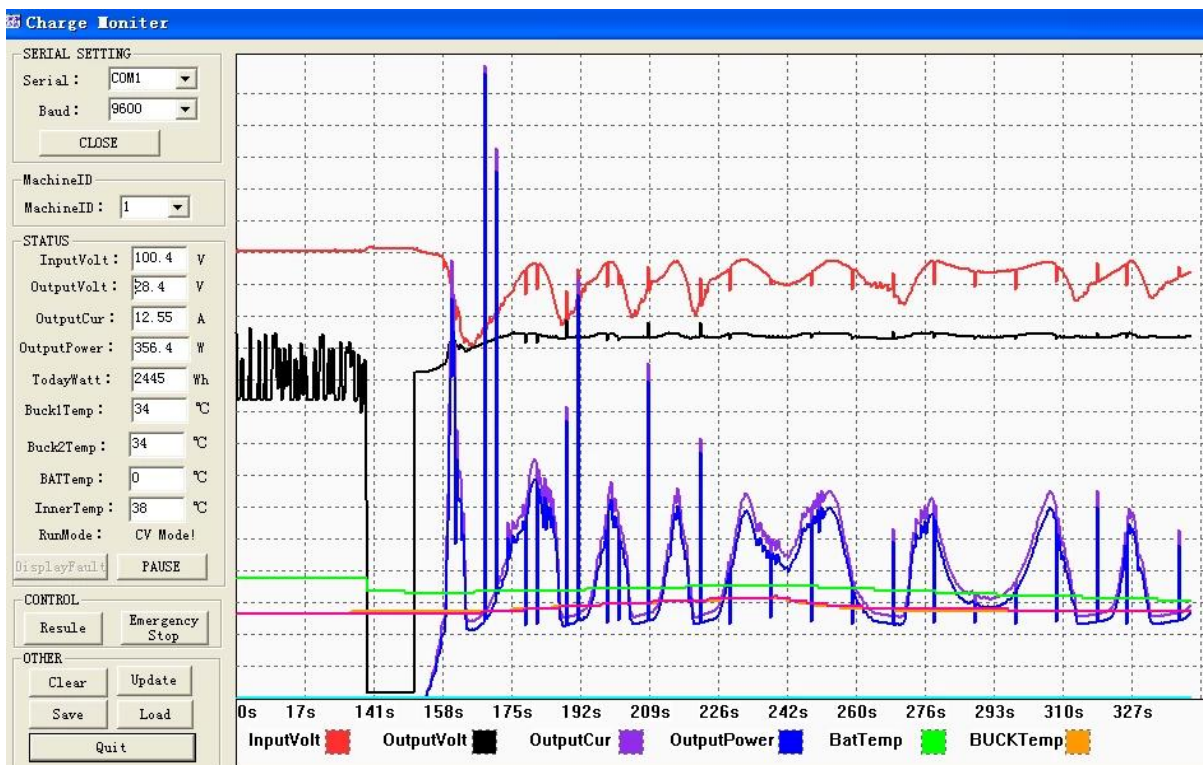
Anzahl	Menge	parts Namen
1	1 St.	Controller-Auftritt (blau oder grün optional ist, ist OEM ebenfalls verfügbar)
2	2 Stück	Kleiderbügel (im Regler hängenden Used)
3	4 Satz	Schraube (für Hängeohrsperre Einsatz in der Steuerung)
4	1 St.	RS232-Schnittstelle
5	1 St.	Batterietemperatursensorleitungen
6	2 Stück	Sicherung (DC-Ausgang)
7	1 St.	Spezifikation (manuell)
8	1 St.	CD (Built-in Ober Software)

Regler Ober Software-Test-Software-Anzeigeinformationen und Parameter.

1. upper Software und Testsoftware Anzeige Informationen und eingestellten Parameter



Grafische: Ober Software



Grafische: Tests ware

berechnen Aktuelle etc, und Einstellen der Art der Batterien, LOAD Ausgabesteuerungsverfahren.

1.2 Produkt Standard oberen Software; Testen von Software ist nicht vorgesehen (Durch Tests Software PC benötigen Kunden hat Software-Entwicklungsplattform, wenn Clients die Anfragen wenden Sie sich bitte an unser Unternehmen gelten für die Aufnahme)

Bemerkungen: Die PC-Software ist frei von unserer Firma angeboten.

2. Informationen Anzeige und Parametereinstellung.



E-Smart-Serie

2.1 ENTER1 Taste: drücken Sie die linke ENTER1 zeigen 2 digital Batteriespannung (wenn es sich um Lade zeigt dann 2 digitale Ladespannung), beispielsweise die Batteriespannung oder Ladespannung ist 13.5V, shows13 es.

Presse ENTER1 für eine lange Zeit, können Sie Batterietypen eingestellt; Weiter Informationen finden Sie die Spezifikation.

2.2 ENTER2-Taste: Drücken Sie rechts ENTER2 zeigen 2 digital Batteriestrom (wenn es nicht aufgeladen wurde, werden die Anzeige 00, wenn der Ladestrom 20.5A, dann zeigt 25; Presse ENTER2, Sie immer auf einstellen können und always Aus-Muster, können Sie finden Sie weitere Informationen in der Spezifikation.

Weitere detaillierte Parameter

Bitte lesen Sie den Überblick über die Konstruktion, technische Unterlagen, Produkthandbücher usw.

Entwicklungsabteilung kundenspezifische 2. Version auf 5. Mai 2014.