

Einführung

Dies ist ein MPPT (Maximum Power Point Tracking) intelligente Solar-Regler, mit Laden und Entladen Funktion, die Erhöhung 30% ~ 60% Wirkungsgrad als herkömmliche PWM-Controller. Es verfügt über eine automatische Erkennungsfunktion, drei Stufen Ladefunktion, unterstützt auch viele Arten von Batterie Ladung und Entladung, RS232-Kommunikation usw., ist unsere Gesellschaft es [MPPT-Solarregler E-SMART-Serie](#). Bemerkungen: DC12V / 24V / 48V Batteriesystem automatisch erkannt.

Eigenschaften:

1. MPPT Ladebetrieb, Spitzenwirkungsgrad bis zu 99% sparen 30% ~ 60% Solarpanel als herkömmliche PWM-Controller.
2. DC12V / 24V / 48V Batteriesystem die automatische Erkennung, würde den Nutzern gerne in anderen System bequem nutzen.
3. DC12V / 24V / 48V-System, maximale PV-Eingangsspannung bis zu dc100v.
4. Laden Typ: drei Stufen berechnen Schnellladung (MPPT), konstante Spannung, Floating Charge, geschützt unserer Batterie, führen zu einer langen Gebrauch Alter.
5. Entlastung Typ besitzt immer Muster und immer aus Muster, es hat auch PV-Spannung Solarstellschaltmuster.
6. Der Kunde kann wählen irgendein Auto in den 4 Arten von häufig verwendeten Batterien, versiegelte Bleibatterie, belüftet, Gel, NiCd und benutzerdefinierte andere Batterien.
7. Digital-Rohr-Display-Controller Batteriespannung und Ladestrom, Ober Computer-Display verschiedene Parameter, wie Modell, PV-Eingangsspannung, Batterietypen, Batteriespannung, Ladestrom, Ladeleistung, Arbeitsbedingung usw.
8. RS232-Kommunikation, und dass die Bereitstellung von Kommunikationsprotokoll, das ist bequem für Integrationsmanagement des Kunden.
9. Dieser Controller kann stufenlos parallel geschaltet werden.
10. [CE, RoHS Zertifikate genehmigt](#); die Zusammenarbeit mit Kunden durch die anderen Zertifizierungen.
- 11 2 Jahre Garantie; 3 ~ 10 Jahre verlängert technischen Service.

Parameter:

MPPT-Solarregler Betriebsarten: I-P-E-SMART-12V / 24V / 48V-Serie		40A
Lademodus	MPPT (Maximum Power Point Tracking)	
Berechnen Verfahren	Drei Stufen: Konstantstrom (MPPT), Konstantspannung, Erhaltungslade	
Systemtyp	DC12V / 24V / 48V	Automatische Erkennung
Systemspannung	12V-System	DC9V ~ DC15V
	24V-System	DC18V ~ DC30V
	48V-System	DC36V ~ DC60V
Softstartzeit	12V / 24V / 48V-System	≤3S
Dynamisches Verhalten und Wiederherstellungsbereich	12V / 24V / 48V-System	500us
MPPT Wirkungsgrad	12V / 24V / 48V-System	≥96.5% ≤99%
EINGANG		

MPPT-Betriebsspannung und Range	12V-System	DC14V ~ dc100v
	24V-System	DC30 ~ dc100v
	48V-System	DC60 ~ dc100v
Niederspannungseingang Schutz Punkt	12V-System	DC14V
	24V-System	DC30V
	48V-System	DC60V
Niederspannungseingang Wiederherstellungspunkt	12V-System	DC18V
	24V-System	DC34V
	48V-System	DC65V
Eingangsüberspannungsschutz Punkt	12V / 24V / 48V-System	Dc110v
Eingang über Spannungswiederherstellungspunkt	12V / 24V / 48V-System	Dc100v
Maximale PV-Leistung	12V-System (W)	568
	24V-System (W)	1136
	48V-System (W)	2272
CHARGE CHRECTRESTICS		
Wählbare Batterie Typen (Standard-Typ GEL Batterie)	12V / 24V / 48V-System	Bleigel, belüftet, Gel, NiCd Batterie (Andere Arten von Batterien auch definiert werden kann))
Konstantspannung	12V / 24V / 48V-System	Bitte überprüfen Sie die Ladespannung nach dem Akku-Typ bilden.
Floating Charge Voltage	12V / 24V / 48V-System	Bitte überprüfen Sie die Ladespannung entsprechend der Batterietyp Form.
Nenneingangs Strom	12V / 24V / 48V-System	40A
Strombegrenzendes Schutz	12V / 24V / 48V-System	45A
Temperaturfaktor	12V / 24V / 48V-System	± 0,02% / °C
Temperaturkompensation	12V / 24V / 48V-System	14.2V- (der höchste Temperatur-25 °C) * 0.3
Output Ripples (peak)	12V / 24V / 48V-System	200mV
Ausgabe Spannungsstabilität Genauigkeit	12V / 24V / 48V-System	≤ ± 1,5%
Ausgabe Entladeeigenschaften		
Ausgabe stromspannung	Basieren auf Batteriespannung	
Niederspannung Ausgabe Schutz Punkt	Default 10,5 V; Recovery 11 V; benutzerdefinierte verfügbar;	
Nennleistung Strom	30A	
Das Ausgangs Steuerung	Immer weiter, immer off, PV-Spannung Steuerschalter	
Ausgabe Steuersatz-Modus	Regler Schaltfläche oder obere Computer	
Anzeige		
LED-Digital Rohr-Display	Batterie Spannung, Ladestrom	
LED-Licht Anzeige	Laden Kontrollleuchte, LOAD-Kontrollleuchte	
PC (Kommunikations Port)	RS232	
Schutz		
Eingang Low Spannungsschutz	Überprüfen Sie die Eingangskenn	
Eingang Überspannungsschutz	Überprüfen Sie die Eingangskenn	
Laden Sie über Spannungsschutz	ja	
Niederspannungs- Ausgabe Schutz	ja	
Nennleistung Stromschutz	ja	
Temperatur Schutz	ja	
Andere Parameter		
Lärm	≤40dB	
Thermische Wärmeableitungsmethode	Selbst Kühl	Lüfterkühlung
Components	Importiert Material, mit den EU-Standards.	

Bescheinigung	CE FCC ROHS
Physikalisch	
Messung D x B x H (mm)	205 * 168 * 60
Packungsgröße D x B x H (mm)	265 * 196 * 110
N.G (KG)	1,8 kg
G.N (KG)	2kg
Typ Mechanischer Schutz	IP25
Umgebung	
Luftfeuchtigkeit	0 ~ 90% RH (kein kondensieren)
Höhe	0 ~ 3000m
Betriebs- Temperatur	-20 °C ~ +50 °C
Lagerung Temperatur	-40 °C ~ + 75 °C
Atmosphärisch Druck	70 ~ 106kPa

Bemerkungen:

Die Angabe ist nur als Referenz. Änderungen ohne vorherige Ankündigung geändert werden

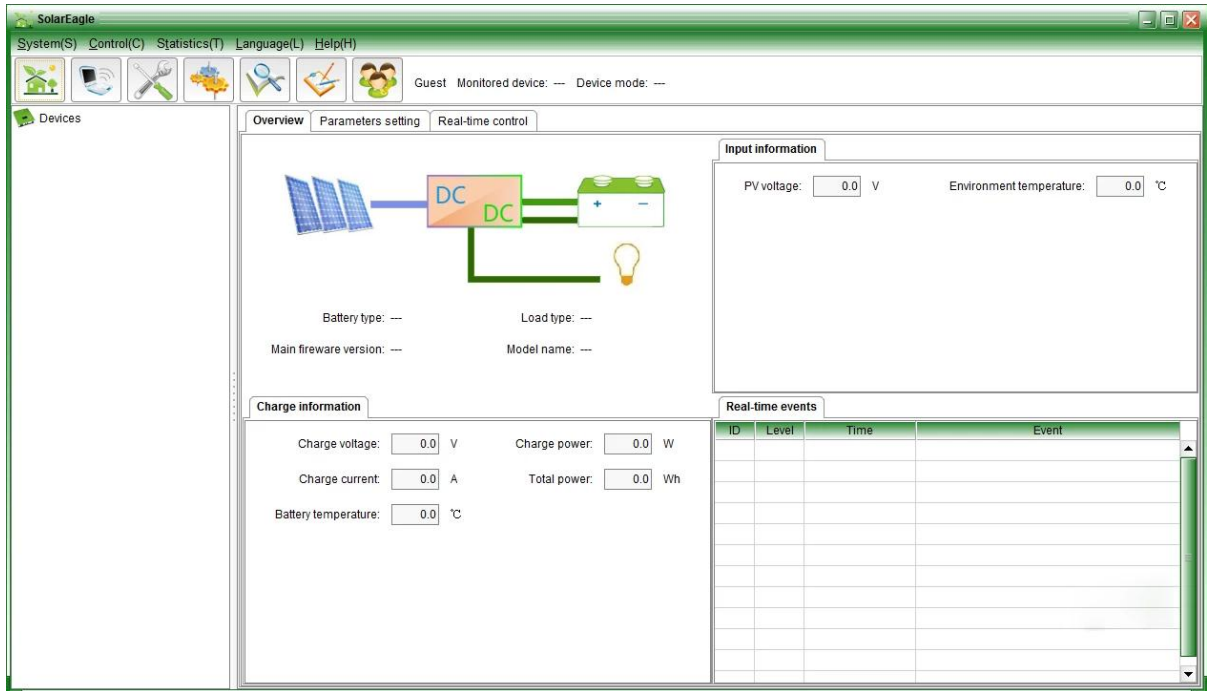
Wir bieten OEM und ODM Service. Die 36V / 72V / 96V Modell kann auch speziell für Sie gemacht werden.

Produkte Package

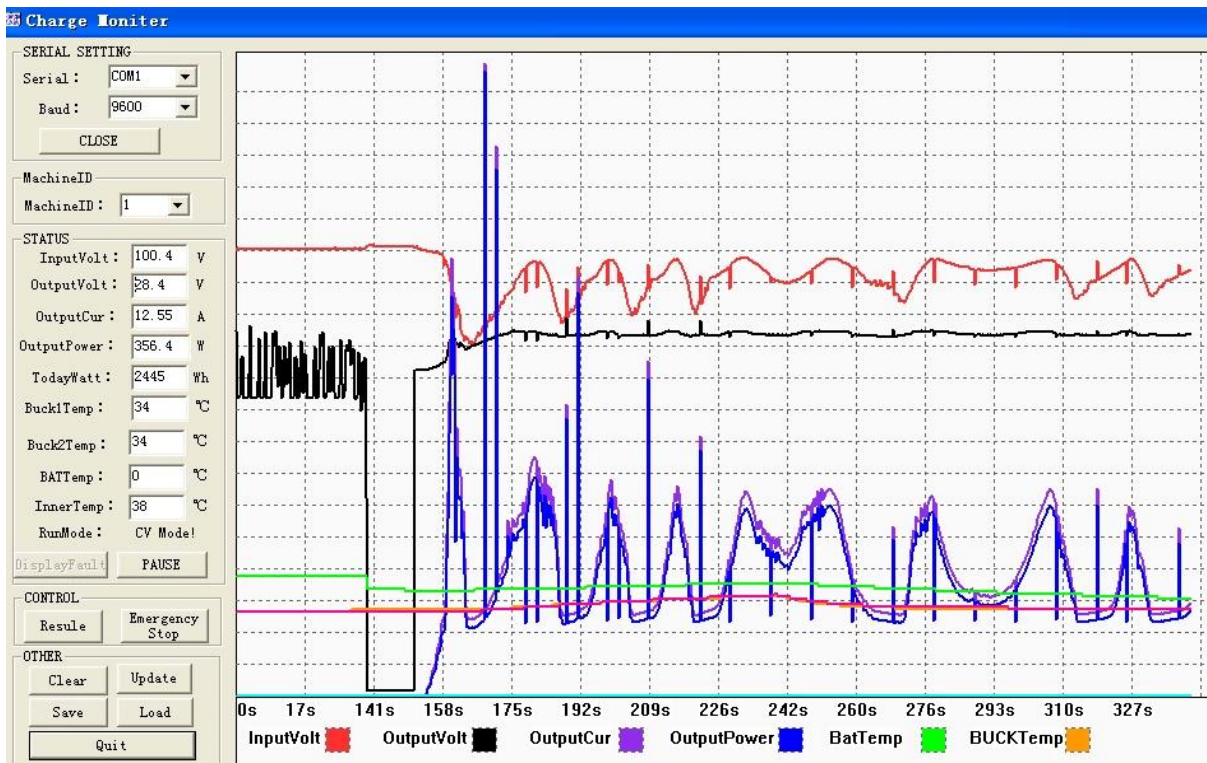
Anzahl	Menge	parts Namen
1	1 St.	Controller-Auftritt (blau oder grün ist optional, ist OEM ebenfalls verfügbar)
2	2 Stück	Kleiderbügel (im Regler hängenden Used)
3	4 Satz	Schraube (für Hängeohrsperre Einsatz in der Steuerung)
4	1 St.	RS232-Schnittstelle
5	1 St.	Batterietemperatursensorleitungen
6	2 Stück	Sicherung (DC-Ausgang)
7	1 St.	Spezifikation (manuell)
8	1 St.	CD (Built-in Ober Software)

[Regler](#) Ober Software-Test-Software-Anzeigeinformationen und Parameter.

1.upper Software und Testsoftware Anzeigeinformationen und Parameter



Grafische: Ober Software



Grafische: Testen ware

Ladestrom etc, und Einstellen der Art der Batterien, LOAD Ausgabesteuerungsverfahren.

1.2 Produktnorm oberen Software; Testen von Software ist nicht vorgesehen (Aufgrund Prüfsoftware müssen PC-Clients "ist Software-Entwicklungsplattform, wenn Kunden haben die Anfragen wenden Sie sich bitte an unser Unternehmen gelten für die Aufnahme)

Bemerkungen: Die PC-Software ist frei von unserer Firma angeboten.

2. Informationsanzeige und Parametrierung.



E-Smart-Serie

2.1 ENTER1 Taste: drücken Sie die linke ENTER1 zeigen 2 digital Batteriespannung (wenn der Akku geladen wird, zeigt dann 2 digitale Ladespannung), zum Beispiel, die Batteriespannung oder Ladespannung ist 13.5V, shows13 es.

Drücken ENTER1 für eine lange Zeit, können Sie Batterietypen eingestellt; weitere Informationen finden Sie in der Spezifikation.

2.2 ENTER2 Taste: Drücken Sie rechts ENTER2 zeigen 2 digital Batteriestrom (wenn sie nicht geladen wurden, zeigt dann 00, wenn der Ladestrom 20.5A, dann zeigt es 25; Presse ENTER2, Sie immer auf einstellen können und always Aus-Muster, können Sie mehr Details in der Beschreibung zu sehen.

Weitere detaillierte Parameter

Bitte lesen Sie den Überblick über die Gestaltung, technische Unterlagen, Produkthandbücher usw.

Entwicklungsabteilung kundenspezifische 2. Version auf 5. Mai 2014.





Solar Eagle

Solar Eagle

Professional MPPT solar charge controller manufacturer



MAINTENANCE CARD

Name _____ Tel _____

Address _____

Brand _____ Model _____ Serial No. _____

Bought From _____ Date Purchased _____

Invoice Number _____ Invoice Price _____

Conditions of warranty

1. The above appliance is guaranteed, under normal use, for two years from date of purchase. During the period, we will repair or at its option replace, free of charge, any damaged parts.
2. Damage caused by accident, negligence, misuse, transportation, normal wear and tear, or any alteration that affects the reliability or performance of the machine will not be covered by this warranty.
3. This warranty does not cover accidental, fire and the cost in condition No.2, and after the warranty period.
4. As well as the cost of any on-site visits and service are the product owner's responsibility.
5. No extension of this certificate will be allowed.
6. Please keep your invoice and present with this warranty card for maintenance service.

Issued By _____

CERTIFICATE

Model: _____

Specifications: _____

Inspector: _____

Date: _____

Products have been tested qualified by standard and permitted to deliver.