

LCD display

Confirm button

Select button



Cooling fan

1. Bat. Temp Sensor
2. PV Terminals
3. Battery Terminals
4. Load Terminals
5. RS485 Port



1

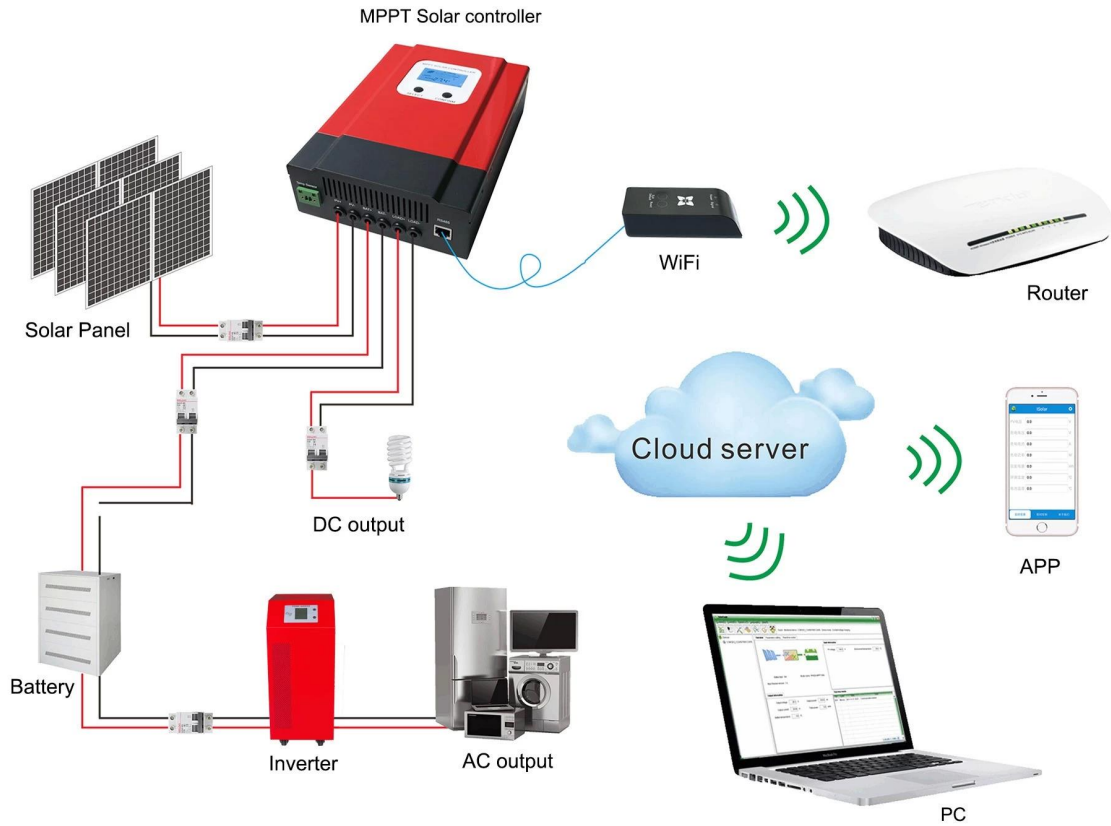
2

3

4

5

# Off grid Solar System CPU



## 特長

1. MPPT効率99% PWM 30~60kHz
2. DC12V / 24V / 48V
3. PV DC100V
4. MPPT
5. PV
6. 4
7. PV
8. RS232
- 9.
10. CE RoHS
11. 2; 3x10

## 仕様

eSmart3		20A	30A	40A	50A	60A
仕様	MPPT	MPPT				
	MPPT	$\geq 99.5\%$				
		0.5W~1.2W				

電源	電源電圧VOC		DC150V				
	電源電圧		電源+ 3V				
	電源電圧		電源+ 2V				
	電源電圧		DC150V				
	電源電圧		12V	260W	390W	520W	650W
24V			520W	780W	1040W	1300W	1560W
36V			780W	1170W	1560W	1950W	2340W
48V			1040W	1560W	2080W	2600W	3120W
電源	電源電圧		電源電圧				
	電源電圧		20A	30A	40A	50A	60A
	電源電圧		3電源電圧 - 電源電圧				
電源	電源電圧		電源電圧				
	電源電圧		40A		60A		
	電源電圧		電源電圧PV電源電圧PV +電源電圧				
電源	電源電圧		電源LCD電源電圧				
	電源電圧		8RJ45 / RS485 / PC電源電圧/WiFi電源電圧APP電源電圧				
電源	電源電圧		電源電圧				
	電源電圧		-20°C + 50°C				
	電源電圧		-40°C + 75°C				
	IP電源電圧		IP21				
	電源電圧		20電源電圧		30電源電圧		
	電源電圧		2.3		2.6		
	電源電圧kg		3		3.5		
	電源電圧mm		240 * 168 * 66		270 * 180 * 85		
	電源電圧mm		289 * 204 * 101		324 * 223 * 135		

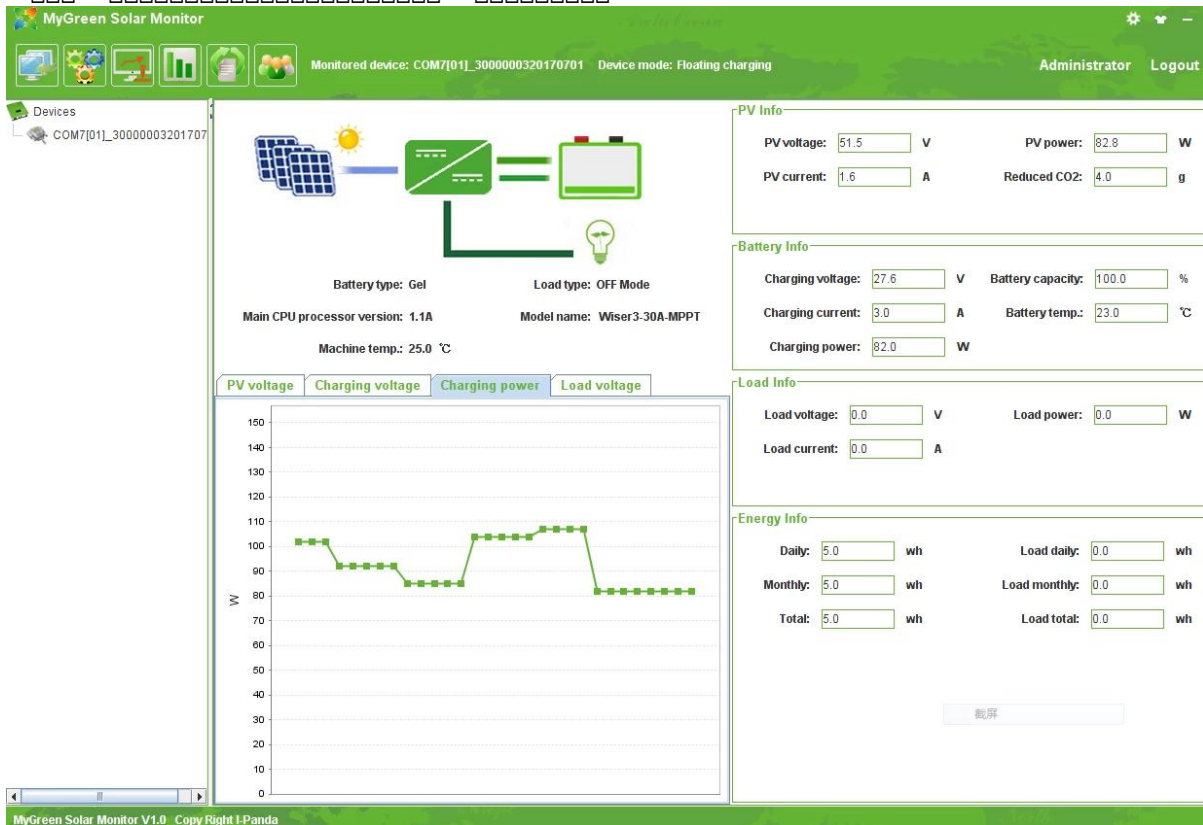
電源  
電源電圧電源電圧電源電圧  
電源OEM電源ODM電源

電源

NO.	電源	電源電圧
1	1電源	電源電圧電源電圧電源電圧OEM ODM電源電圧
2	2電源	電源電圧電源電圧
3	4電源	電源
4	1電源	RJ45電源RS485電源
5	1電源	電源電圧
6	2電源	電源電圧
7	1電源	電源電圧

PC

1. PC



PC

1.1 PV

1.2 PC

2.1 ENTER1 ENTER1 2 13.5V 13 2.1; ENTER1 a

2.2 ENTER2 ENTER2 2 00 22.5A 22 2.2; ENTER2

□□□□□□□□□□□□□□□□

□□□

1. □□□
2. □□□□□T / T□□□□□□□□□□Paypal
3. □□□□□□□□□□EX-Works
4. □□□□□□□□□□1-2□□□□□;□□□□□□□□□□;