

1. [I-P-SMART2-20A/30A](#) 30A/60A PV
 RS-232 / LAN I-P-TPI2 / UPS

1. MPPT 99%
2. 12V / 24V / 48V
3. Wide DC150V
4. Unlimited
5. Journal
6. Charge
7. Discharge / +
8. Recommended
9. Most LCD LED PV
10. RS232 LAN IP area. And
11. 11
12. With
13. Adopting 105°C 10
14. Compliance 2002/95 / EC
15. Equipment + CD-ROM + + + ;
16. CE ROHS

I-P-SMART2-20A / 25A / 30A		20A	25A	30A
MPPT		DC18V DC150V		
MPPT		DC34V DC150V		
MPPT		DC65V DC150V		
12V		DC16V		
24V		DC30V		
48V		DC60V		
12V		DC22V		
24V		DC34V		
48V		DC65V		
DC160V		DC160V		
DC150		DC150		
DC145V		DC145V		
Power	12V	286W	357W	429W
	24V	572W	715W	858W
	48V	1144W	1430W	1716W
GEL		GEL		

電源電圧	DC10V/DC15V	12V	
電源電圧	12V / 24V / 48V SYS	電源電圧	
電源電圧	12V / 24V / 48V SYS	電源電圧/電源電圧	
電源電圧	20A	25A	30A
電源電圧	25A	30A	35A
電源電圧	±0.02%/°C		
電源電圧	14.2V-電源電圧25°C* 0.3		
電源電圧	200mV		
電源電圧	≤±1.5%		
電源電圧	200mV		
電源電圧	≤±1.5%		
電源電圧	LAN		
電源電圧	30A		
電源電圧	420W	840W	1680W
電源電圧	電源電圧40A * 2		
電源電圧	電源電圧/電源電圧		
電源電圧	電源電圧		
電源電圧	電源電圧		
電源電圧	電源電圧		
電源電圧	電源電圧;電源電圧10.5% 電源電圧1%		
電源電圧	COM		
電源電圧	IP;TCP		
電源電圧	電源電圧/電源電圧		
電源電圧	電源電圧		
電源電圧	電源電圧		
電源電圧	電源電圧		
電源電圧	電源電圧		
電源電圧	95°C		
電源電圧	85°C電源電圧3A		
電源電圧	≤40dB		
電源電圧	電源電圧;電源電圧		
電源電圧	2002/95 / EC substances.All電源電圧105°C		
電源電圧	DxWxH		
電源電圧	270 * 185 * 90		
電源電圧	N.G		
電源電圧	2.1		
電源電圧	G.N		
電源電圧	2.4		
電源電圧	電源電圧		
電源電圧	CE/ROHS/PSE/FCC		
電源電圧	EMC		
電源電圧	EN61000		
電源電圧	IP21		
電源電圧	電源電圧		
電源電圧	0%90%RH		
電源電圧	0%3000%		
電源電圧	-20°C+ 40°C		

□□□□	-40°C□+ 75°C
□□	70□106kPa

□□□□OEM□ODM□□□□36V / 72V / 96V□□□□□□□□□□

□□□□

□□□	□□	□□
1	1□	□□ □□□
2	2 PC	Gallow□□□□□□□□ □□□□□□□□
3	4□	□□□□□□□ □□□□□□□□
4	1□	232□RJ45□□ □□
□	1□	□□□□
6	1□	□□□
7	2 PC	□□□



Blue



Green



Upper Computer

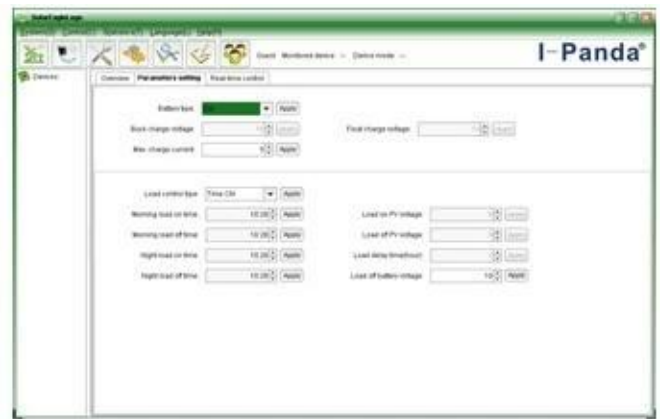


Package

□□□□□□□□□□



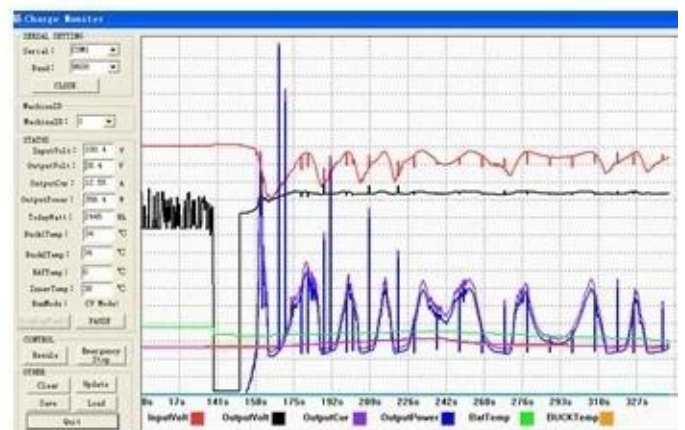
The interface of upper computer software working state



The interface of upper computer software parameter setting state

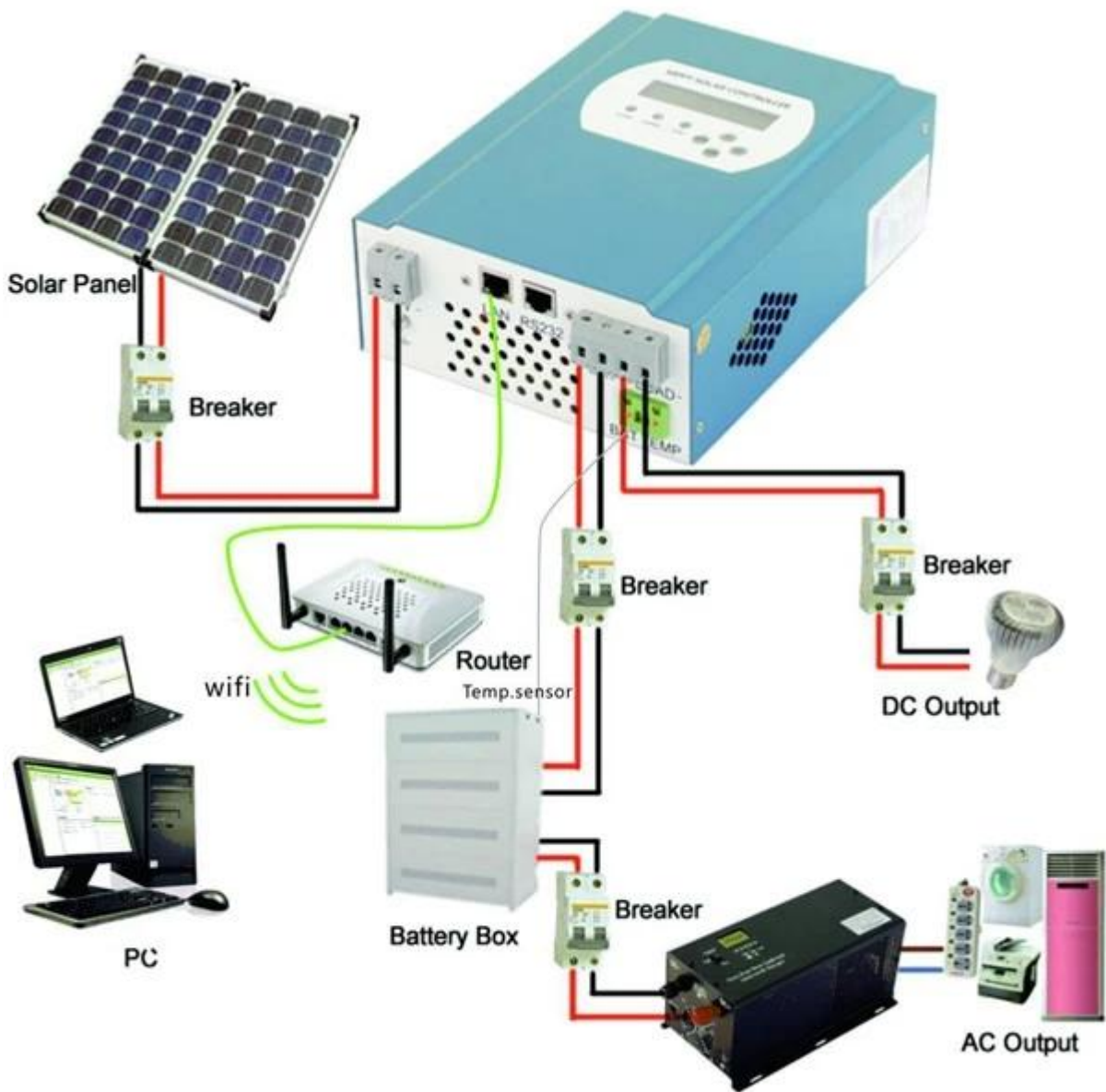


Upper computer software on/off interface and generating capacity record clean interface



The interface of test software working state

MPPT



□□
[ISO2008](#)
[ISO2004](#)
[CE](#)
[FCC](#)
[ROHS](#)
 □□□□
 1 □ [OEM](#) □ [ODM](#) □□□□
 □□□□2. □□□□□□□□□□
 3.24□□□□□; 3□10□□
 □□4. □□□□□□□□□□□□□□□□