

## A تكلفة أسعار الجملة تحكم الطاقة الشمسية فعالة 20 manufacturer

□□□□□

[الحد الأقصى تتبع باور بوينت](#) للبطاقة الشمسية وحدة تحكم المسؤول، وحدة تحكم للطاقة الشمسية الذكية مع MPPT هذا [هـ-سمارت](#) وظيفة التلقائي الاعتراف، شحن الذكية ووظيفة التفريغ، ثلاث مراحل ووظيفة شحن لحماية البطارية. ويمكن ان تزيد 30% كفاءة ~ 60% الاتصالات. RS232 لها أيضا وظيفة batteries.It التقليدية. وهو يدعم العديد من أنواع PWM من تحكم

### الميزات

1. التقليدية. PWM شحن واسطة، [ذروة الكفاءة يصل الى 99%](#)، وتوفير الألواح الشمسية 30% ~ 60% من تحكم MPPT.
2. بطارية نظام التعرف التلقائي، يمكن للمستخدمين استخدامها في نظام مختلف مريح. DC12V / 24V / 48V / 100V مساهمة الجهد حتى 3 PV. الحد الأقصى.
4. تهمة الجهد المستمر، تهمة عائمة، ويمكن أن تحمي البطاريات أيضا. (MPPT) ثلاث مراحل المسؤول: تهمة سريع. الجهد (الطاقة الشمسية) وضع التحكم. 5PV. ثلاث خيار التفريغ: على وضع وتشغيل الوضع و
6. يمكن للمستخدمين اختيار 4 أنواع من البطاريات القياسية الشائعة (حمض الرصاص المختومة، منفس، جل، البلى). أنواع أخرى من البطاريات يمكن تعريف من قبل المستخدمين.
7. أنبوب الرقمية يمكن عرض الجهد البطارية والشحن الحالية. يمكن للبرنامج عرض معايير مختلفة مثل رقم النموذج الجهد ونوع البطارية، بطارية الجهد، والشحن الحالية، والطاقة الشحن، حالة صالحة للعمل.
8. الاتصالات، يمكننا أن نقدم بروتوكول الاتصالات أيضا، أنها مريحة لإدارة التكامل المستخدم. RS232.
9. وحدة تحكم يمكن يتوازي ما لا نهاية.
10. يمكن أن تساعد العملاء على الموافقة غيرها من الشهادات. approved.We [الشهادات](#) و [RoHS](#) و [CE](#).
11. الضمان 2 سنوات؛ 3 ~ 10 سنوات امتدت الخدمات التقنية.

### المعلومات

وسائط تحكم الشمسية MPPT: سلسلة I-P-E-SMART-12V / 24V / 48V		15A	20A	25A	30A	40A
وضع المسؤول	MPPT (الحد الأقصى تتبع باور بوينت)					
طريقة تهمة	والجهد المستمر، تهمة عائمة، (MPPT) ثلاث مراحل: ثابتة الحالي					
نوع النظام	DC12V / 24V / 48V	التعرف التلقائي				
الجهد نظام	12 نظام V	DC9V ~ DC15V				
	24 نظام V	DC18V ~ DC30V				
	48 نظام V	DC36V ~ DC60V				
لبنة وقت البدء	نظام 12V / 24V / 48V	≤3S				
الاستجابة الديناميكية وقت الانتعاش	نظام 12V / 24V / 48V	500us				
MPPT الكفاءة	نظام 12V / 24V / 48V	≥96.5%، ≤99%				
INPUT الخصائص						
نطاق العمل الجهد MPPT	12 نظام V	DC14V ~ DC100V				
	24 نظام V	DC30 ~ DC100V				
	48 نظام V	DC60 ~ DC100V				
انخفاض مساهمة الجهد نقطة حماية	12 نظام V	DC14V				
	24 نظام V	DC30V				
	48 نظام V	DC60V				
انخفاض مساهمة الجهد نقطة الاسترداد	12 نظام V	DC18V				
	24 نظام V	DC34V				
	48 نظام V	DC65V				
ارتفاع المدخلات نقطة حماية الجهد	نظام 12V / 24V / 48V	DC110				

ارتفاع المدخلات نقطة استعادة التيار الكهربائي	نظام 12V / 24V / 48V	DC100V				
القصوى PV السلطة	12 نظام V (W)	213	284	355	426	568
	24 نظام V (W)	426	568	710	852	1136
	48 نظام V (W)	852	1136	1420	1704	2272
<b>CHARGE CHRECTRESTICS</b>						
أنواع اختيار البطارية (جل افتراضي البطارية)	نظام 12V / 24V / 48V	الرصاص الحمضية مختومة، منفس، جل، البلى بطارية (((أنواع أخرى من البطاريات أيضا يمكن أن يكون تعرف				
الجهد المستمر	نظام 12V / 24V / 48V	يرجى التحقق من الجهد تهمة وفقا إلى النموذج نوع البطارية.				
العائمة الجهد المسؤول	نظام 12V / 24V / 48V					
تصنيف المدخلات الحالية	نظام 12V / 24V / 48V	15A	20A	25A	30A	40A
الحالي الحد حماية	نظام 12V / 24V / 48V	20A	25A	30A	35A	45A
عامل درجة الحرارة	نظام 12V / 24V / 48V	$\pm 0.02\% / ^\circ\text{C}$				
التعويض درجة الحرارة	نظام 12V / 24V / 48V	أعلى درجة حرارة 25 °C * 0.3 - 14.2V				
(الناتج موجات (الذروة	نظام 12V / 24V / 48V	200mV				
الناتج الجهد الاستقرار دقة	نظام 12V / 24V / 48V	$\leq \pm 1.5\%$				
<b>خصائص الانتاج التفريغ</b>						
انتاج التيار الكهربائي	قاعدة على الجهد البطارية					
انخفاض انتاج التيار الكهربائي نقطة حماية	ويمكن أن يكون قابل للتعديل. 11V انتعاش. 10.5V افتراضي					
تصنيف الانتاج الحالي	30A					
ومراقبة الانتاج	طريقة PV على اسطة، ووضع معطلة، السيطرة على الجهد					
الناتج وضع مجموعة تحكم	PC زر تحكم أو برنامج					
<b>عرض</b>						
عرض الصمام أنبوب الرقمية	الجهد البطارية، المسؤول الحالي					
عرض الصمام الخفيفة	ضوء LOAD شحن ضوء المؤشر، مؤشر					
PC (منفذ الاتصالات)	RS232					
<b>حماية</b>						
المدخلات المنخفضة الجهد حماية	تحقق من خصائص مدخلات					
ارتفاع مدخلات حماية الجهد	تحقق من خصائص مدخلات					
تهمة حماية التغلب	نعم					
حماية التفريغ الجهد المنخفض	نعم					
حماية التفريغ الحالية المرتفعة	نعم					
حماية درجة الحرارة	نعم					
<b>معلومات أخرى</b>						
ضجيج	$\leq 40\text{dB}$					
الحراري للحرارة تشتيت طريقة	مروحة التبريد   نفسها التبريد					
مكونات	المواد المستوردة مع معايير الاتحاد الأوروبي.					
شهادة	لجنة الاتصالات الفدرالية بنفايات CE					
<b>جسدي</b>						
(مم) H × العرض × D قياس	205 * 168 * 60					
(مم) H × العرض × D حجم العبوة	265 * 196 * 110					
N.G (KG)	1.8KG					
G.N (KG)	2 من kg					
حماية الميكانيكية	IP25					
<b>بيئة</b>						
رطوبة	0 ~ 90% RH (لا تتكثف)					
ارتفاع	0 ~ 3000M					

درجة حرارة التشغيل	-20 °C ~ + 50 °C
درجة حرارة التخزين	-40 °C ~ + 75 °C
الضغط الجوي	70 ~ 106kpa J

## منتجات حزمة



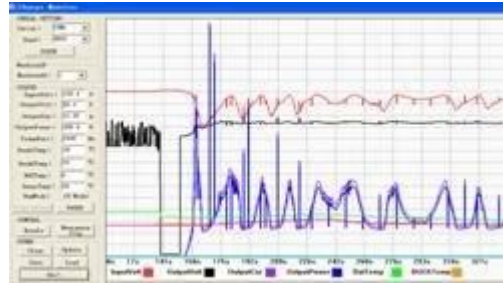






## وظيفة الاتصالات وبرامج الكمبيوتر

تهمة الجهد، وتهمة يمكن، PV، 1. وحدة تحكم بالطاقة الشمسية أول عرض الصورة حالة العمل (الشحن والتفريغ)، والجهد تحميل طريقة مراقبة الانتاج. DC-، للمستخدمين الخ الحالي اختيار نوع من البطاريات المستخدم لديها منصة تطوير البرمجيات، وإذا لزم الأمر، PC). العلو. اختبار البرمجيات ليس بما في ذلك PC 2. ونحن نقدم برنامج (يرجى التقدم بطلب للحصول عليه)



## عرض المعلومات وإعداد المعلمة

عرض 2 بطارية الجهد الرقمي (إذا كان هو اتهام، ثم يظهر 2 الرقمية تهمة الجهد)، على سبيل المثال، والجهد ENTER1 غادر الصحافة

زر أطول قليلا، يمكن ENTER1: 1. ENTER1 يرجى انظر الشكل 2.1، اضغط على 13، فإنه V، البطارية أو تهمة الجهد 13.5 للمستخدمين تعيين أنواع البطاريات.  
عرض 2 بطارية الرقمية الحالية (إذا لم يتم شحن، بعد ذلك عرض 00، إذا كان المسؤول ENTER2 الزر: الصحافة الحق ENTER2. 22.5 مراقبة DC زر فترة أطول قليلا، يمكن تعيين ENTER2 ثم أنه يظهر 22، يرجى انظر الشكل 2.2)؛ الصحافة A، الحالي هو 22.5 وضع التحكم في الجهد) PV، حمولة (على الوضع، وضع إيقاف التشغيل يرجى الاطلاع على مزيد من التفاصيل في دليل المستخدم.



# MPPT CONTROLLER



CHARGE



LOAD



CHG. VOL.  
BAT. TYPE



CHG. CUR.  
OUTPUT. TYPE

## استخدام المنزلي النظام الشمسي



## نظام إنارة الشوارع بالطاقة الشمسية



