



المسؤولية عن ضمان جودة المنتج.

9. Most of the products are equipped with LCD or LED display: PV system, battery, solar panel, MPPT, etc. The products are designed to be easy to use and maintain. The products are designed to be easy to use and maintain.

10. RS232 or LAN interface can be used to monitor the system status. The system can be monitored in real time. And the system can be monitored in real time.

11. The system can be used in a wide range of applications. The system can be used in a wide range of applications.

12. With the system, the user can monitor the system status in real time.

13. Adopting the system, the user can monitor the system status in real time. The system can be used in a wide range of applications.

14. Compliance 2002/95 CE / EC. The system is designed to be easy to use and maintain.

15. Equipment: CD-ROM (Software + Manual) + (Accessories + Tools) + (Warranty Card + Invoice).

16. CE mark.

17.2 The system can be used in a wide range of applications.

الخصائص:

نموذج: I-P-SMART2-40A / 50A / 60A -series	40A	50A	60A
وضع المسؤول	أقصى تتبع باور بوينت		
طريقة	والجهد المستمر، العائم (MPPT)، مراحل: مهمة سريع 3		
نوع النظام	DC12V / 24V / 48V	التعرف التلقائي	
الجهد النظام	12 نظام V	DC9V ~ DC15V	
	24 نظام V	DC18V ~ DC30V	
	48Vsystem	DC36V ~ DC60V	
لبداء التشغيل الوقت	12V / 24V / 48Vsystem ≤10S		
الاستجابة الديناميكية	12V / 24V / 48Vsystem 500us		
وقت الانتعاش			
كفاءة التحويل	12V / 24V / 48Vsystem ≥96.5%, ≤99%		
الكهروضوئية معدل استخدام	12V / 24V / 48Vsystem ≥99%		
خصائص الإدخال			
MPPT العمل الجهد والمدى	12 نظام V	DC18V ~ DC150V	
	24 نظام V	DC34 ~ DC150V	
	48 نظام V	DC65 ~ DC150V	
انخفاض الجهد نقطة حماية المدخلات	12 نظام V	DC16V	
	24 نظام V	DC30V	
	48 نظام V	DC60V	
الجهد المنخفض استعادة الإدخال نقطة	12 نظام V	DC22V	
	24 نظام V	DC34V	
	48 نظام V	DC65V	
ماكس العاصمة الجهد	نظام 12V / 24V / 48V DC160V		
المدخلات الجهد الزائد نقطة حماية	نظام 12V / 24V / 48V DC150		
المدخلات الجهد الزائد نقطة استعادة	نظام 12V / 24V / 48V DC145V		
الطاقة PV. ماكس.	12 نظام V	570W	700W
	24 نظام V	1130W	1400W
	48 نظام V	2270W	2800W
900W			
1700W			
3400W			
خصائص الإنتاج			
(أنواع اختيار البطارية (نوع الافتراضي هو بطارية هلام	مختومة الرصاص الحمضية، تنفيس، جل، بطارية النيكل والكادميوم (أيضا يمكن تعريف أنواع أخرى من البطاريات)		
الجهد المستمر	نظام 12V / 24V / 48V		
العائمة الجهد المسؤول	نظام 12V / 24V / 48V		
أكثر من مهمة حماية الجهد	12 نظام V	14.6V	
	24 نظام V	29.2V	
	48 نظام V	58.4V	
تصنيف الإنتاج الحالي	نظام 12V / 24V / 48V	40A	50A
حماية الحالية التي تحدد	نظام 12V / 24V / 48V	44A	55A
نسبة الرسوم الحالية	نظام 12V / 24V / 48V	40A	50A
عامل درجة الحرارة	نظام 12V / 24V / 48V	± 0.02% / °C	

التعويض درجة الحرارة	نظام 12V / 24V / 48V	أعلى درجة حرارة 25 °C * (0.3 - 14.2V)
(الناتج أمواج الذروة)	نظام 12V / 24V / 48V	200mV
الناتج الجهد الاستقرار الدقة	نظام 12V / 24V / 48V	± 1.5% ≤
تهمة الجهد ذروة الذروة تموج	النظام 12V / 24V / 48V	200mV
دقة شاحن التيار الكهربائي	النظام 12V / 24V / 48V	± 1.5% ≤
الوفاء صفة		
مراقبة وضع	LAN تحكم أو	
ماكس التفريغ الحالية	النظام 12V / 24V / 48V	40A
حماية التفريغ	النظام 12V / 24V / 48V	2 * 30A فيتل
ضبط الوقت مزدوج	النظام 12V / 24V / 48V	على في الصباح، قبالة في الليل، قبالة في ليل
وضع ON / OFF	النظام 12V / 24V / 48V	ON / OFF
PV السيطرة على الجهد	النظام 12V / 24V / 48V	الجهد من PV، الجهد على PV
/ الجهد السيطرة تأخير الوقت PV	النظام 12V / 24V / 48V	الجهد على تأخير إجازة PV
حماية التفريغ الكهربائي	النظام 12V / 24V / 48V	(ملاحظة: مجموعة على أساس 1 البطارية
الميزات الاتصالات		
الاتصالات RS232	النظام 12V / 24V / 48V	COM اختار الاتصال
الاتصالات LAN	النظام 12V / 24V / 48V	TCP وبوابة عنوان للتحكم والنسر الشمسية، ثم اختار الاتصالات IP تعيين
حماية		
مدخلات حماية الجهد المنخفض		تحقق من خصائص المدخلات
مدخلات حماية الجهد الزائد		تحقق من خصائص المدخلات
مدخلات حماية قطبية عكس		نعم فعلا
خرج حماية الجهد الزائد		تحقق من خصائص الانتاج
خرج حماية النقاط عكس		نعم فعلا
دائرة قصر الحماية		التعافي بعد القضاء على خطأ دائرة قصر، لا مشكلة على المدى الطويل دائرة قصر
حماية درجة الحرارة		95 °C
حماية درجة الحرارة		لكل درجة فوق 85 °C، وانخفاض انتاج الطاقة، والحد من 3
أوراسكوم نليكوم الفايزة معلمات إيه		
صحيح		≤40dB
الطرق الحرارية		اضطر تبريد الهواء، ومعدل سرعة المروحة التي تنظمها درجة الحرارة، وعندما تكون درجة الحرارة الداخلية منخفضة جدا، ركض مروحة ببطء أو تتوقف. عندما تتوقف تحكم العمل، مروحة أيضا إيقاف ركض
مكونات		المواد الخام ذات العلامات التجارية العالمية. التوافق مع معايير الاتحاد الأوروبي. كل درجة حرارة المكثفات المتأينة لا تقل عن 105 °C تصنيفا
رائحة		لا رائحة غريبة والمواد السامة
حماية البيئة		لا هيدريد الكاديوم والفلور، EC، نلية لعام 2002/95
جسدي		
قياس (مم) DxWxH		270 * 185 * 90
(كغ) N.G		3
(كغ) G.N		3.6
اللون		(أزرق / أخضر) اختياري
سلامة		لجنة الاتصالات الفدرالية، PSE، بنغابات، CE
EMC		EN61000
نوع من الحماية الميكانيكية		IP21
بيئة		
رطوبة		0 ~ 90% RH (لا تتكثف)
ارتفاع		0 ~ 3000M
درجة حرارة التشغيل		-20 °C ~ + 40 °C
درجة حرارة التخزين		-40 °C ~ + 75 °C
الضغط الجوي		70 ~ 106kpa ل



Blue



Green



Upper Computer

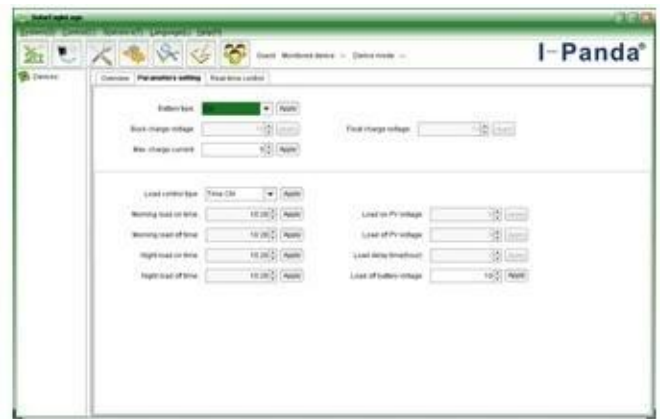


Package

برامج الكمبيوتر العلوي واختبار البرمجيات



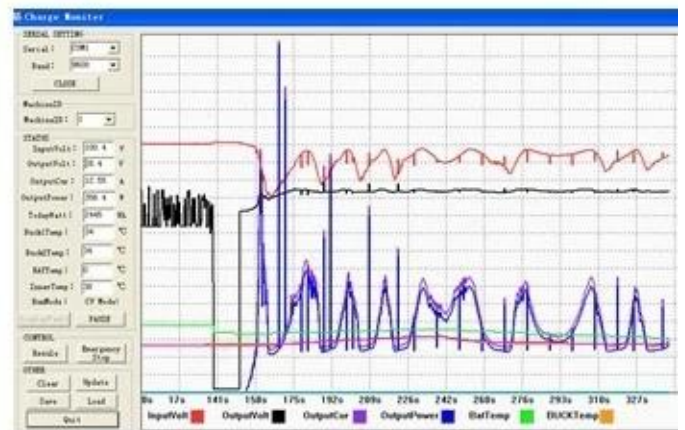
The interface of upper computer software working state



The interface of upper computer software parameter setting state



Upper computer software on/off interface and generating capacity record clean interface



The interface of test software working state

انصال MPPT



شهادات

[ISO2008](#)

[ISO2004](#)

[CE](#)

[لجنة الاتصالات الفدرالية](#)

[بنفايات](#)

شركة

