

تقرير اخباري:

- 1.MPPT 99% كفاءة التحويل تصل
- 2.12V / 24V / 48V نظام السيارات تعترف
- 3.Wide DC150V مع حد أقصى. هو مجموعة من المدخلات
- 4.وظيفة، وظيفية حفظ مجموعة، التاريخ والوقت، والقدرة على توليد وهلم جرا. Journal.
- 5 ثلاث مراحل (سريع تهمة، تهمة ثابتة، تهمة العائمة). وبطيل عمر خدمة البطاريات. Charge: وضع.
- 6.الإضافة PV الجهد، PV وضع مزدوج السيطرة على الوقت ووضع السيطرة على الجهد، OFF اسطة، ووضع ON: وضع Discharge. إلى وضع تأخير الوقت وهلم جرا.
- 7 الرصاص الحمضية مختومة، وتنفيس، هلام، بطارية النيكل والكادميوم أنواع أخرى من. Recommended: أنواع البطاريات البطاريات يمكن أيضا أن تكون محددة.
- 8.مساهمة الجهد ونوع البطارية، والجهد PV، مثل: رقم الطراز LED و LCD المعلومات يمكن أن يكون توفير بواسطة Most.
- 9.البطارية، والشحن الحالية، القوة الشحن، حالة العمل وهلم جرا أيضا معلومات العملاء مثل اسم شركة، موقع وشعار يمكن أن يكون. وأضاف في برنامج النسر الشمسية.
- 10.عنوان وبوابة يمكن أن يكون للمستخدم تحديد ذلك إرضاء يمكن توفير بروتوكول الاتصال و IP. ومنفذ الاتصالات RS232 LAN.
- 11.العالمي لمساعدة العملاء على إدارة جميع المعلومات. And area.
- 12.برامج الكمبيوتر العلوي في 11 لغة، ويمكن أن تظهر حالة العمل ومجموعة من المعلمات ونظام التصريف. The. يتم عرض
- 13.التصميم الذكي، فإن الجهاز يمكن ترقية مدى الحياة على الانترنت. With.
- 14.مكونات العلامة التجارية المعروفة، يمكن للأجهزة تعاني من درجة حرارة تم تصميم لا تقل عن 105 °C. Adopting خدمة الحياة النظرية. لاستخدام لمدة 10 سنوات من الناحية النظرية.
- 15.حماية البيئة الطلب، لا تشمل الكادميوم، هيدريد وفلوريد الخ المواد EC مع عام 2002 95 Compliance.
- 16.برامج الحواسيب الصغيرة)، وأسلاك الاتصالات، وسلك استشعار درجة الحرارة،) CD-ROM، سلامة: وحدة تحكم Equipment والمحطات أندرسون وافقت شهادات بنفايات. CE.
- 17.16.2 سنة الضمان. ويمكن تقديم خدمة الضمان 3 ~ 10 سنوات طويلة أيضا.

المواصفات الفنية:

نموذج: SMART2-40A / 50A / 60A -series	40A	50A	60A
الوضع تهمة	تتبع نقطة الطاقة القصوى		
طريقة	والجهد المستمر، وتطفو تهمة (MPPT)، مراحل: تهمة سريع 3		
نوع النظام	DC12V / 24V / 48V	التعرف التلقائي	
نظام الجهد	12 نظام V	DC9V ~ DC15V	
	24 نظام V	DC18V ~ DC30V	
	48Vsystem	DC36V ~ DC60V	
لينة وقت البدء	12V / 24V / 48Vsystem	≤10S	
الاستجابة الديناميكية وقت الاسترداد	12V / 24V / 48Vsystem	500us	
كفاءة التحويل	12V / 24V / 48Vsystem	≥96.5%, ≤99%	
الوحدات الكهروضوئية نسبة استخدام	12V / 24V / 48Vsystem	≥99%	
خصائص مدخلات			
MPPT العمل الجهد والمراعي	12 نظام V	DC18V ~ DC150V	
	24 نظام V	DC34 ~ DC150V	
	48 نظام V	DC65 ~ DC150V	
انخفاض المدخلات الجهد حماية نقطة	12 نظام V	DC16V	
	24 نظام V	DC30V	
	48 نظام V	DC60V	
انخفاض الجهد الإدخال استعادة نقطة	12 نظام V	DC22V	
	24 نظام V	DC34V	
	48 نظام V	DC65V	
ماكس العاصمة الجهد	12V / 24V / 48V نظام	DC160V	
المدخلات الجهد الزائد حماية نقطة	12V / 24V / 48V نظام	DC150	
المدخلات الجهد الزائد نقطة الاسترجاع	12V / 24V / 48V نظام	DC145V	
الطاقة PV. ماكس	12 نظام V	570W	700W
	24 نظام V	1130W	1400W
	48 نظام V	2270W	2800W
3400W			
خصائص الإنتاج			
GEL اختيار أنواع البطارية (الافتراضي هو نوع بطارية	12V / 24V / 48V نظام	الرصاص الحمضية مختومة، وتنفيس، جل، بطارية النيكل والكادميوم ((أنواع أخرى من البطاريات أيضا يمكن تعريف	

الجهد المستمر	12V / 24V / 48V نظام	يرجى التحقق من الجهد تهمة وفقا للبطارية نوع النموذج.		
العائمة تهمة الجهد	12V / 24V / 48V نظام			
أكثر من تهمة حماية الجهد	12 نظام V	14.6V		
	24 نظام V	29.2V		
	48 نظام V	58.4V		
تصنيف الانتاج الحالي	12V / 24V / 48V نظام	40A	50A	60A
الحالية للحد حماية	12V / 24V / 48V نظام	44A	55A	66A
تهمة معدل الحالي	12V / 24V / 48V نظام	40A	50A	60A
عامل الحرارة	12V / 24V / 48V نظام	± 0.02% / °C		
التعويض درجة الحرارة	12V / 24V / 48V نظام	أعلى درجة حرارة 25 °C * 0.3 - 14.2V		
(الناتج موجات) الذروة	12V / 24V / 48V نظام	200mV		
الناتج الجهد الاستقرار الدقة	12V / 24V / 48V نظام	≤ ± 1.5%		
تهمة الجهد ذروة الذروة تموج	12V / 24V / 48V نظام	200mV		
دقة شاحن التيار الكهربائي	12V / 24V / 48V نظام	≤ ± 1.5%		
أداء مميز				
وضع التحكم في	LAN تحكم أو			
ماكس التفريغ الحالية	12V / 24V / 48V نظام	40A		
الوفاء ونسب: الحماية	12V / 24V / 48V نظام	2 * A الصمامات 30		
ضبط الوقت مزدوج	12V / 24V / 48V نظام	في يوم صباح اليوم، قبالة في الصباح / تشغيل في الليل، في ليلة من		
وضع ON / OFF	12V / 24V / 48V نظام	ON / OFF		
PV السيطرة على الجهد	12V / 24V / 48V نظام	الجهد من PV ، على الجهد PV		
الجهد التحكم في الوقت / تأخير PV	12V / 24V / 48V نظام	على الجهد والوقت التأخير مرة PV		
تفريغ الجهد الحماية	12V / 24V / 48V نظام	(خرج من تحت عندما وضع الجهد: مجموعة المصنع 10.5 (ملاحظة: مجموعة على أساس 1 البطارية)		
الاتصالات المميزات				
الاتصالات RS232	12V / 24V / 48V نظام	اختار الاتصالات COM		
الاتصالات LAN	12V / 24V / 48V نظام	TCP عنوان وبوابة للتحكم والنسر الشمسي ، ثم اختار اتصال IP تعيين		
الحماية				
المدخلات الجهد المنخفض حماية	تحقق خصائص مدخلات			
حماية المدخلات الجهد الزائد	تحقق خصائص مدخلات			
المدخلات التقاطح حماية عكس	نعم			
الناتج حماية دوائر مدمجة	تحقق خصائص الانتاج			
الناتج عكس التقاطح حماية	نعم			
حماية ماس كهربائي	التعافي بعد القضاء على خطأ دائرة قصر، لا مشكلة على المدى الطويل دائرة قصر			
حماية درجة الحرارة	95 °C			
حماية درجة الحرارة	لكل درجة A فوق 85 °C ، وانخفاض انتاج الطاقة، وانخفاض 3			
معلومات الآخرين				
الصوت	≤40dB			
الطرق الحرارية	اضطر تبريد الهواء، مروحة معدل سرعة بنظمها درجة الحرارة، وعندما تكون درجة الحرارة الداخلية هي منخفضة جدا، ركض مروحة ببطء أو توقف. عندما تحكم توقف العمل، مروحة أيضا إيقاف ركض			
مكونات	المواد الخام العلامات التجارية العالمية. الامتثال لمعايير الاتحاد الأوروبي. كل درجة حرارة تصنيفا من المكتفات 105 °C المتأينة لا تقل عن			
رائحة	لا رائحة غريبة والمواد السامة			
حماية البيئة	لا هيدريد الكاديوم والفلور، EC 2002/95 / تلبية			
المادية				
قياس DxWxH (مم)	270 * 185 * 90			
N.G (كجم)	3			
G.N (كجم)	3.6			
اللون	(الأزرق / الأخضر) (اختياري)			
السلامة	CE، بنفايات، PSE، FCC			
EMC	EN61000			
نوع من الحماية الميكانيكية	IP21			
البيئة				
الرطوبة	0 ~ 90% RH (لا تتكثف)			
ارتفاع	0 ~ 3000M			
درجة حرارة التشغيل	-20 °C ~ + 40 °C			
درجة حرارة التخزين	-40 °C ~ + 75 °C			
الضغط الجوي	70 ~ 106kPa			

النموذج أيضا يمكن أن العرف بالنسبة لك 36V / 72V / 96V. service.The نحن نقدم تصنيع المعدات الأصلية وتصنيع التصميم الشخصي.

□□□□□□ □□□□□□:

NO.	Quantity	Description
1	1 unit	Charge controller
2	2 pc	Terminals
3	2 pc	Gallow pulley (For install the controller on the wall)
4	4 set	Screw (For install the controller on the wall)
5	1 pc	232 turn to RJ45 communication cable
6	1 pc	User manual
7	1 pc	Temperature sensing wire
8	2 pc	Fuse wire



Blue Appearance



Green



Upper Computer Software

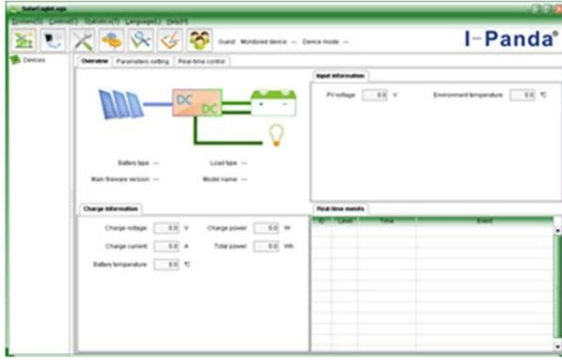


Parts

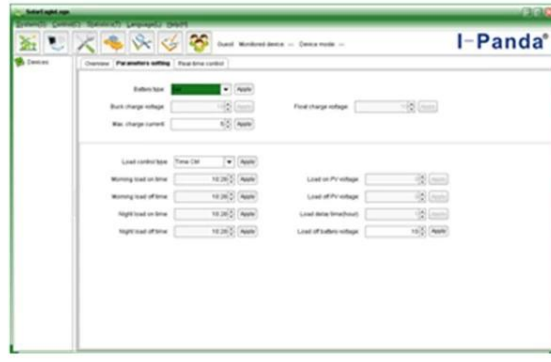


Package

□□□□□□□□ □□□□□□ □□□□□□□□□□ □□□□□□ □□□□□□:



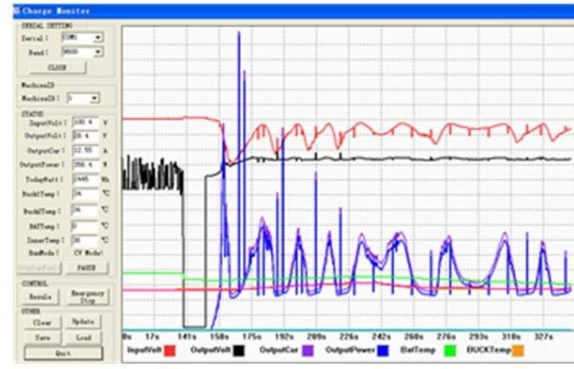
The interface of upper computer software working state



The interface of upper computer software parameter setting state



Upper computer software on/off interface and generating capacity record clean interface



The interface of test software working state

ملاحظة:

- 1) المرفق برامج الكمبيوتر العلوي الذي هو مناسبة لجميع أنظمة الكمبيوتر.
- 2) سوف مهرب توفير البرمجيات محايد العلوي الكمبيوتر والأقراص المدمجة، أو مع شعار العميل.
- 3) التفاصيل يرجى الاطلاع على دليل administrator. More نظام المستخدم، الرجاء تسجيل الدخول كما WIN7، IN8

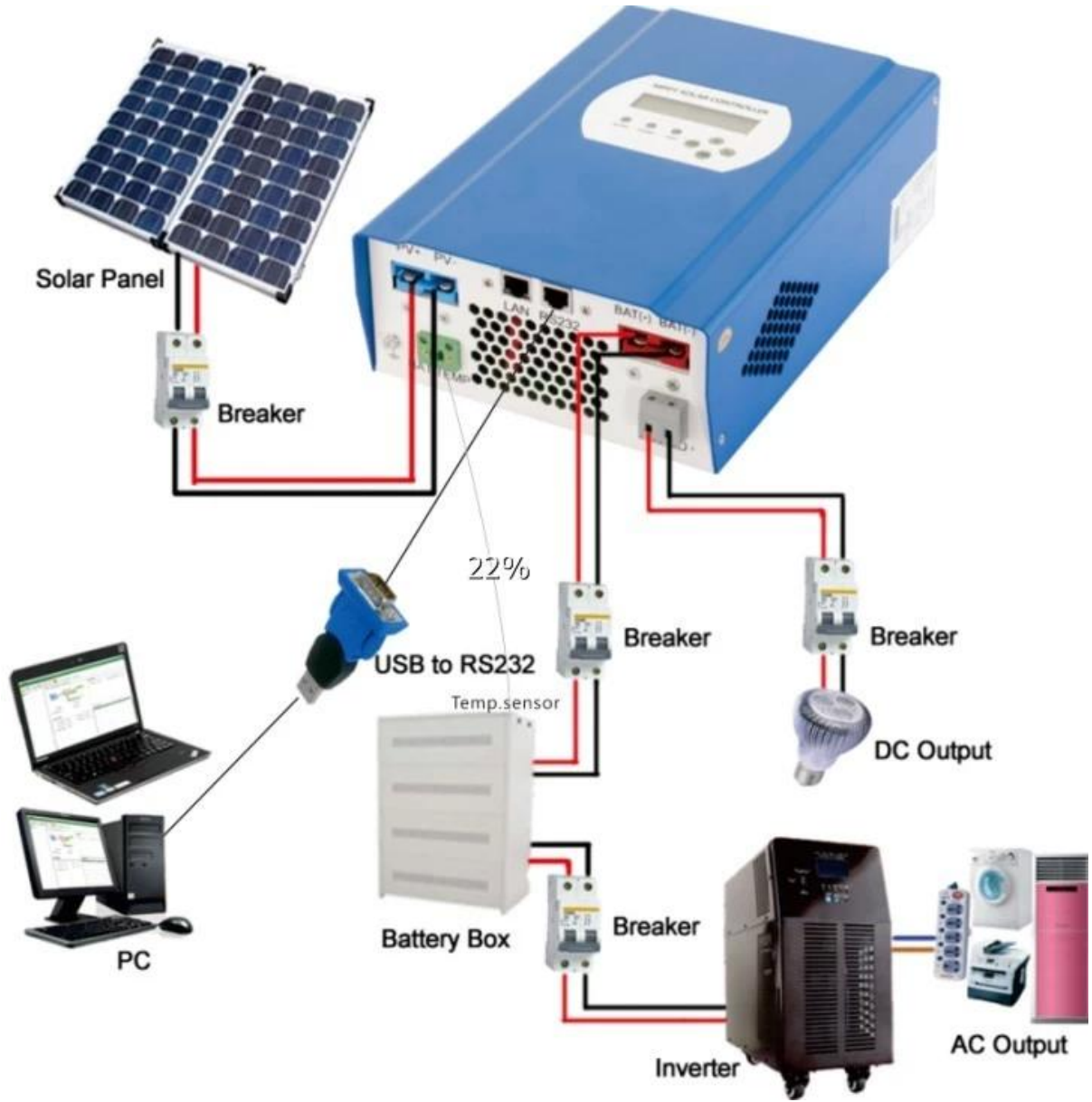
معلومات عن العرض ومعلومات القابل للتعين:



ملاحظة:

في وقت ما وفي مرحلة العمل المختلفة والمعلومات المذكورة أعلاه هي عينة الذي هو حالة عمل تغيير طريقة العمل، تهمة الحالي، ووضع التهمة، تهمة السلطة وهلم جرا. في وضع خطأ وسوف تظهر الوضع الخطأ؛ (2) إذا تبين جميع التواريخ المذكورة أعلاه سائل هذا قد يتغير. التفاصيل يرجى الاطلاع على دليل

تركيب



ملاحظة:

1) ما سبق هو النظام الشمسي الصورة اتصال خارج الشبكة. للحصول على التفاصيل. يرجى الاتصال، يرجى الاطلاع على-2PC) طرق أخرى لل

معلومات أخرى:

يرجى مراجعة موجز التصميم والوثائق الفنية دليل المنتج لمزيد من التفاصيل.