

MPPT 99 99 99:

1.MPPT 99 99 99 99 99 99

2.12V / 24V / 48V 99 99 99 99 99.

3.Wide 99 99 99 PV 99 .99 99 99 DC150V.

4 99 99 .Unlimited

5 99 .Journal 99 99 99 99 99 99 99 99 99 99 99 99 99 99 99 99.

6 99 .Charge: 99 99 99 .(99 99 99 99 99 99) 99 99 99.

7.Discharge 99: ON / 99 OFF 99 99 99 99 99 99 99 99 99 99 PV 99 99 PV + 99 99 99 99 99 99.

8 99 99 .Recommended: .99 99 99 99 99 99 99 99 99 99 99 99

المسؤول عن ضمان جودة المنتج وخدمة العملاء.

9. Most: هي تقنية تحويل الطاقة الشمسية PV إلى التيار المتردد AC باستخدام تقنية LCD. تتميز بارتفاع كفاءة التحويل وكفاءة عالية في استهلاك الطاقة.

10. RS232 وLAN: هي تقنيات اتصال للبيانات. IP: هي بروتوكول اتصال للشبكات. area: هي منطقة العمل.

11. The: هي تقنية التبريد المسبق للبطارية قبل الشحن. 11: هي مدة الشحن.

12. With: هي تقنية التبريد المسبق للبطارية قبل الشحن.

13. Adopting: هي تقنية التبريد المسبق للبطارية قبل الشحن. 10: هي مدة الشحن. 105°C: هي درجة الحرارة.

14. Compliance 2002/95: هي توجيه الاتحاد الأوروبي بشأن المواد الخطرة. EC: هي علامة الامتثال.

15. Equipment: هي المعدات المستخدمة في النظام. CD-ROM: هي قرص مضغوط. (البرنامج) + (البيانات): هي البرنامج والبيانات.

16. CE: هي علامة الامتثال للمواصفات الأوروبية.

17.2: هي مدة الشحن. 10 ~ 3: هي مدة الشحن.

المسؤول عن ضمان جودة المنتج وخدمة العملاء.

نموذج: I-P-SMART2-40A / 50A / 60A -series	40A	50A	60A	
وضع المسؤول	تتبع نقطة الطاقة القصوى			
طريقة	والجهد المستمر، تهمة عائمة (MPPT) مراحل: تهمة سريع 3			
نوع النظام	DC12V / 24V / 48V	التعرف الثنائي		
نظام الجهد	12 نظام V	DC9V ~ DC15V		
	24 نظام V	DC18V ~ DC30V		
	48Vsystem	DC36V ~ DC60V		
لينة بداية	12V / 24V / 48Vsystem ≤10S			
الاستجابة الديناميكية	12V / 24V / 48Vsystem 500us			
انتعاش الوقت	12V / 24V / 48Vsystem ≥96.5%, ≤99%			
كفاءة التحويل	12V / 24V / 48Vsystem ≥99%			
وحدات نسبة استخدام PV	12V / 24V / 48Vsystem ≥99%			
خصائص الإدخال				
العمل الجهد والمراعي MPPT	12 نظام V	DC18V ~ DC150V		
	24 نظام V	DC34 ~ DC150V		
	48 نظام V	DC65 ~ DC150V		
انخفاض الجهد حماية المدخلات نقطة	12 نظام V	DC16V		
	24 نظام V	DC30V		
	48 نظام V	DC60V		
انخفاض الجهد الإدخال استعادة نقطة	12 نظام V	DC22V		
	24 نظام V	DC34V		
	48 نظام V	DC65V		
الجهد DC ماكس	12V / 24V / 48V نظام	DC160V		
المدخلات الجهد الزائد حماية نقطة	12V / 24V / 48V نظام	DC150		
المدخلات الجهد الزائد نقطة الاسترجاع	12V / 24V / 48V نظام	DC145V		
الطاقة PV ماكس	12 نظام V	570W	700W	900W
	24 نظام V	1130W	1400W	1700W
	48 نظام V	2270W	2800W	3400W
خصائص الإنتاج				
GEL (نوع افتراضي هو البطارية أنواع اختبار البطارية)	12V / 24V / 48V نظام	الخصائص الحمضية مختومة، وتنقيس، جل، بطارية النيكل والكاديوم (أنواع أخرى من البطاريات أيضا يمكن تعريف)		
الجهد المستمر	12V / 24V / 48V نظام	يرجى التحقق من الجهد تهمة وفقا لشكل نوع البطارية.		
العائمة الجهد المسؤول	12 نظام V	14.6V		
أكثر من تهمة حماية الجهد	24 نظام V	29.2V		
	48 نظام V	58.4V		
تصنيف الإنتاج الحالي	12V / 24V / 48V نظام	40A	50A	60A
الحالية للحد حماية	12V / 24V / 48V نظام	44A	55A	66A
تهمة المعدل الحالي	12V / 24V / 48V نظام	40A	50A	60A
عامل درجة الحرارة	12V / 24V / 48V نظام	± 0.02% / °C		
التعويض درجة الحرارة	12V / 24V / 48V نظام	14.2V- (0.3 * (°C 25 - °C))		

الناتج موجات الذروة	نظام 12V / 24V / 48V	200mV
الناتج الجهد الاستقرار الدقة	نظام 12V / 24V / 48V	$\leq \pm 1.5\%$
تهمة الجهد ذروة الذروة تموج	النظام 12V / 24V / 48V	200mV
دقة شاحن التيار الكهربائي	النظام 12V / 24V / 48V	$\leq \pm 1.5\%$
أداء مميز		
وضع مراقبة	LAN المراقب أو	
ماكس التفريغ الحالية	النظام 12V / 24V / 48V	40A
حماية التفريغ	النظام 12V / 24V / 48V	2 * 30A
ضبط الوقت مزودج	النظام 12V / 24V / 48V	على في الصباح، قبالة في الصباح / يوم في الليل، خارج في ليله
وضع ON / OFF	النظام 12V / 24V / 48V	ON / OFF
PV السيطرة على الجهد	النظام 12V / 24V / 48V	الجهد قبالة PV ، على PV الجهد
التحكم في الوقت / تأخير PV الجهد	النظام 12V / 24V / 48V	على، تأخير الوقت خارج PV الجهد
حماية التفريغ الكهربائي	النظام 12V / 24V / 48V	(ملاحظة: مجموعة على أساس 1 البطارية
الاتصالات الميزرات		
الاتصالات RS232	النظام 12V / 24V / 48V	COM اختار الاتصال
الاتصالات LAN	النظام 12V / 24V / 48V	TCP و عنوان بوابة للتحكم والنسر الشمسية، ثم اختار الاتصالات IP تعيين
حماية		
مدخلات حماية الجهد المنخفض		تحقق من خصائص مدخلات
مدخلات حماية الجهد الزائد		تحقق من خصائص مدخلات
المدخلات التقاطب حماية عكس		نعم
الناتج حماية الجهد الزائد		تحقق من خصائص الانتاج
خرج حماية التقاطب عكس		نعم
حماية ماس كهربائي		التعافي بعد القضاء على خطأ دائرة قصر، لا مشكلة على المدى الطويل دائرة قصر
حماية درجة الحرارة		95 °C
حماية درجة الحرارة		لكل درجة 90A فوق 85 °C، وانخفاض انتاج الطاقة، وانخفاض 3
أوراسكوم تليكوم القابضة معلمات إيه		
ضجيج		$\leq 40dB$
الطرق الحرارية		اضطر تبريد الهواء، مروحة معدل السرعة التي ينظمها درجة الحرارة، وعندما تكون درجة الحرارة الداخلية منخفضة جدا، ومروحة ركض بطيء أو تتوقف. عندما تتوقف تحكم العمل، مروحة أيضا إيقاف ركض
مكونات		105 °C المواد الخام ذات العلامات التجارية العالمية. الامتثال لمعايير الاتحاد الأوروبي. كل درجة حرارة مصنفة من المكثفات المتأينة لا نقل عن
رائحة		لا رائحة غريبة والمواد السامة
حماية البيئة		لا هيدريد الكاديوم والفلور، EC 2002/95 / تلبية
جسدي		
(مم) D×W×H قياس		270 * 185 * 90
N.G (كغ)		3
G.N (كغ)		3.6
اللون		(أزرق / أخضر) اختياري
سلامة		CE، بنفايات، PSE، FCC
EMC		EN61000
نوع من الحماية الميكانيكية		IP21
بيئة		
رطوبة		0 ~ 90% RH (لا تتكثف)
ارتفاع		0 ~ 3000M
درجة حرارة التشغيل		-20 °C ~ + 40 °C
درجة حرارة التخزين		-40 °C ~ + 75 °C
الضغط الجوي		70 ~ 106kpa ل



Blue



Green



Upper Computer

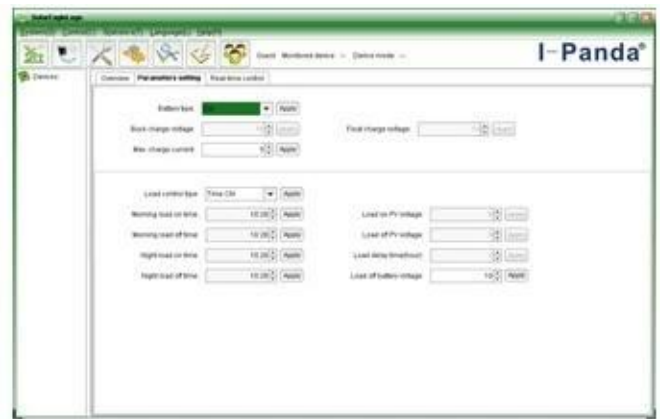


Package

## العلوي برامج الكمبيوتر واختبار البرمجيات



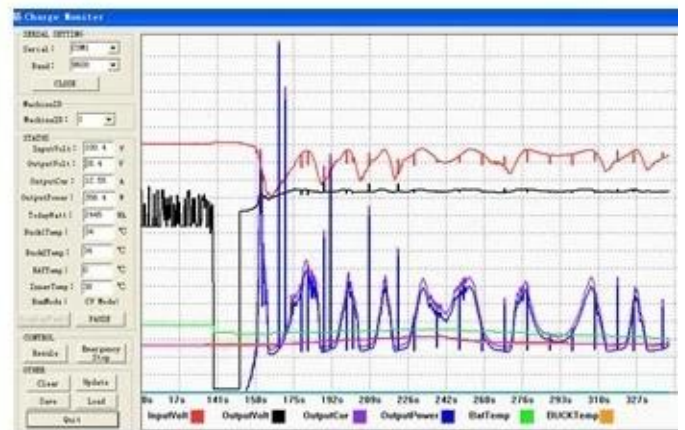
The interface of upper computer software working state



The interface of upper computer software parameter setting state



Upper computer software on/off interface and generating capacity record clean interface



The interface of test software working state

## انصال MPPT



## الشهادات

[ISO2008](#)

[ISO2004](#)

[CE](#)

[FCC](#)

[ROHS](#)

## شركة



