

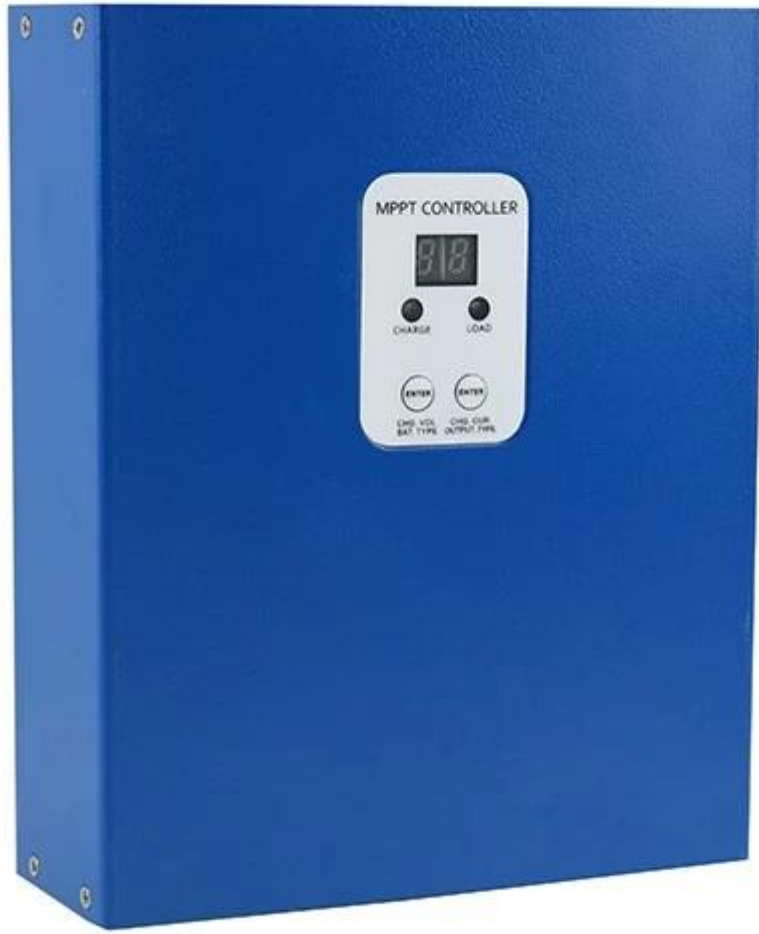
المقدمة

الحد الأقصى تتبع باور بوننت) الذكية **تحكم الطاقة الشمسية**، مع الشحن والتفريغ) MPPT سلسلة I-P-eSMART الباندا-I هذا هو التقليدية. لديه وظيفة التعرف التلقائي، ثلاث مراحل الشحن وظيفية، كما يدعم PWM وظيفية، وزيادة 30% كفاءة ~ 60% من تحكم الشمسية تحكم الإلكتروني سمارت MPPT الاتصالات وغيرها، وانها لدينا شركة RS232، العديد من أنواع بطارية الشحن والتفريغ سلسلة.

الميزات

1. التقليدية PWM شحن واسطة، ماكس. بكفاءة تصل إلى 99%، وتوفير 30% الألواح الشمسية ~ 60% من تحكم MPPT.
2. بطارية نظام التعرف التلقائي، فإن مثل المستخدمين لاستخدامها في نظام مختلف بشكل ملائم DC12V / 24V / 48V.
3. DC100V إدخال التيار الكهربائي يصل إلى PV النظام، والحد الأقصى DC12V / 24V / 48V.
- 4.، والجهد المستمر (MPPT) نوع المسؤول: ثلاث مراحل تهمة تهمة سريع. العائم، حماية بطارية لدينا، تؤدي إلى عمر الاستخدام طويل.
5. الجهد الشمسية السيطرة نمط التبديل PV نوع التفريغ يملك دائما على نمط ودائما من نمط، كما أن لديها.
6. يمكن للعملاء تحديد تلقائي أي واحد في 4 أنواع من البطاريات المستعملة عادة، مختومة الرصاص الحمضية، تنفيس، جل، البلى. وبطاريات أخرى مخصصة.
7. أنبوب الرقمية وحدة تحكم البطارية الجهد العرض والشحن، والعلوي شاشة الكمبيوتر المختلفة المعلمات الحالية، مثل نموذج PV مساهمة الجهد، أنواع البطاريات، البطارية الجهد، والشحن الحالية، متهما السلطة، وحالة صالحة للعمل الخ
8. وأن توفير بروتوكول الاتصال، انها مريحة لإدارة التكامل العميل، RS232 الاتصال.
9. يمكن أن يتوازي هذا تحكم بلا حدود.
10. م، وافق بنفايات الشهادات. التعاون مع العملاء من خلال الشهادات الأخرى.
11. سنة الضمان. 3 ~ 10 عاما امتدت الخدمات التقنية 2.

منتجات الصور

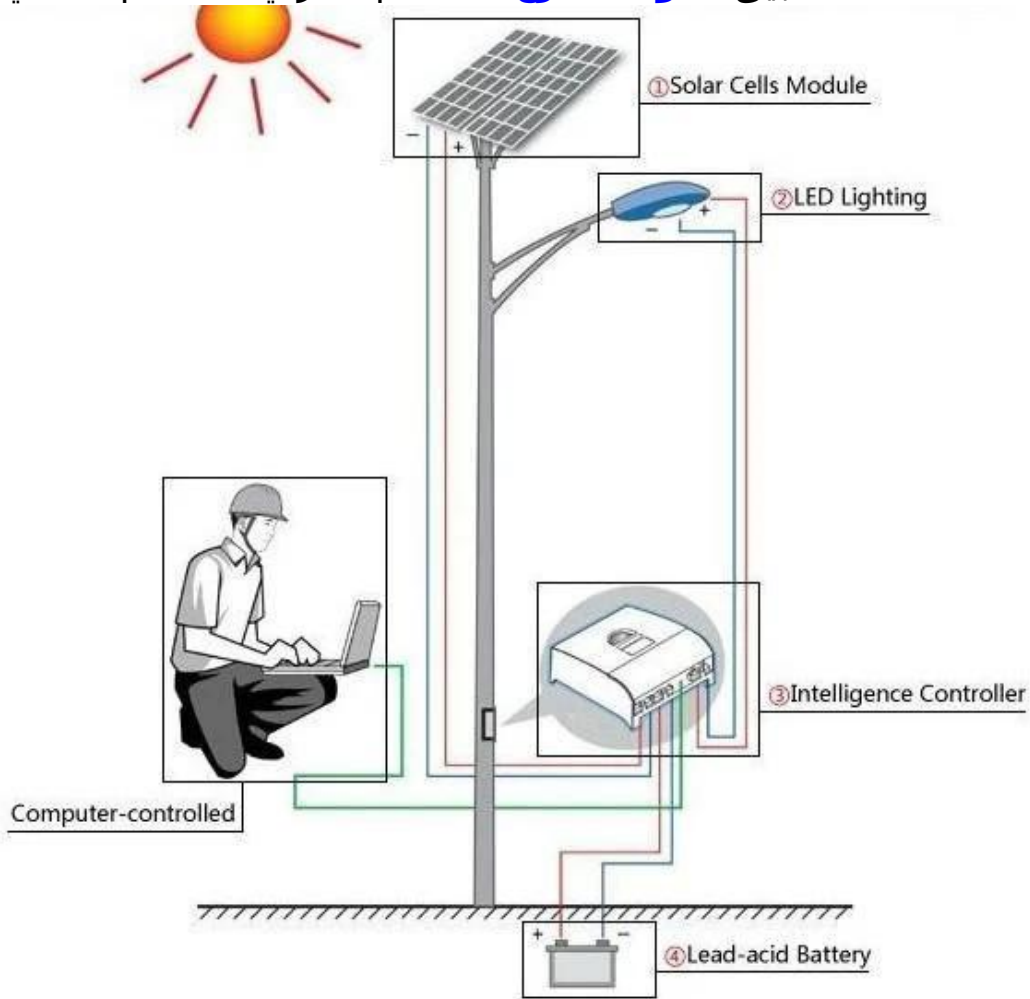


المعلومات

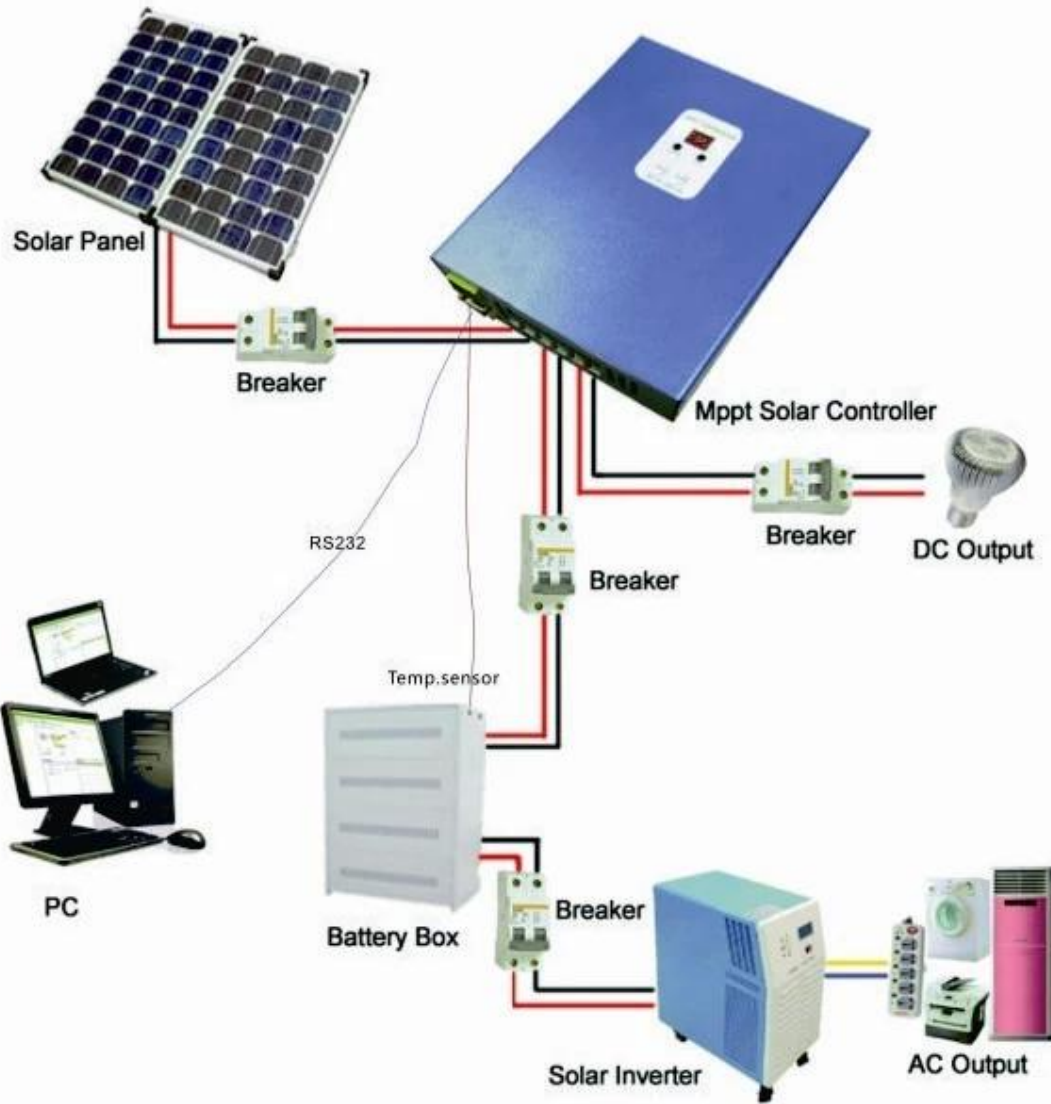
وسائط تحكم الطاقة الشمسية MPPT سلسلة I-P-SMART-12V / 24V / 48V	15A
وضع المسؤول	MPPT (تتبع نقطة الطاقة القصوى)
أسلوب المسؤول	والجهد المستمر، العائم، (MPPT) ثلاث مراحل: تيار مستمر
نوع النظام	التعرف التلقائي DC12V / 24V / 48V
الجهد النظام	12 نظام V DC9V ~ DC15V
	24 نظام V DC18V ~ DC30V
	48 نظام V DC36V ~ DC60V
الوقت بداية لبنة	نظام 12V / 24V / 48V ≤3S
انتعاش استجابة ديناميكية ومجموعة	نظام 12V / 24V / 48V 500us
كفاءة MPPT	نظام 12V / 24V / 48V ≥96.5%، ≤99%
INPUT الخصائص	
MPPT العمل الجهد والمدى	12 نظام V DC14V ~ DC100V
	24 نظام V DC30 ~ DC100V
	48 نظام V DC60 ~ DC100V
انخفاض مساهمة الجهد نقطة الحماية	12 نظام V DC14V
	24 نظام V DC30V
	48 نظام V DC60V
انخفاض مساهمة الجهد نقطة الاسترداد	12 نظام V DC18V
	24 نظام V DC34V
	48 نظام V DC65V

إدخال أكثر من نقطة حماية الجهد	نظام 12V / 24V / 48V	DC110V
إدخال أكثر من نقطة استعادة التيار الكهربائي	نظام 12V / 24V / 48V	DC100V
توليد الطاقة الكهروضوئية القصوى	12 نظام (W) 24 نظام (W) 48 نظام (W)	216 426 852
تهمة CHRECTRESTICS		
أنواع اختبار البطارية (النوع الافتراضي هو هلام بطارية)	نظام 12V / 24V / 48V	مختومة الرصاص الحمضية، تنفيس، جل، بطارية النيكل والكادميوم (أيضا يمكن تعريف أنواع أخرى من البطاريات))
الجهد المستمر	نظام 12V / 24V / 48V	يرجى التحقق من الجهد تهما وفقا للبطارية نوع النموذج
العائمة الجهد المسؤول	نظام 12V / 24V / 48V	يرجى التحقق من الجهد المسؤول وفقا للنموذج نوع البطارية
تصنيف المدخلات الحالية	نظام 12V / 24V / 48V	15A
الحالي منظم حماية	نظام 12V / 24V / 48V	20A
عامل درجة الحرارة	نظام 12V / 24V / 48V	$\pm 0.02\% / ^\circ\text{C}$
التعويض درجة الحرارة	نظام 12V / 24V / 48V	أعلى درجة حرارة 25 °C * 0.3 - 14.2V
(الناتج أمواج الذروة)	نظام 12V / 24V / 48V	200mV
استقرار التيار الكهربائي الناتج دقة	نظام 12V / 24V / 48V	$\leq \pm 1.5\%$
خصائص الانتاج التفريغ		
انتاج التيار الكهربائي		قاعدة على الجهد البطارية
الناتج الجهد المنخفض نقطة الحماية		الإنعاش؛ متاح مخصص؛ 7؛ 11افتراضي 10.5
تصنيف الانتاج الحالي مراقبة الانتاج وضع مجموعة مراقبة الانتاج		30A دائما على، دائما خارج، والتبديل الكهروضوئية السيطرة على الجهد زر تحكم أو الكمبيوتر العلوي
عرض		
عرض الصمام أنبوب الرقمية LED عرض ضوء (منفذ الاتصالات) PC		بطارية الجهد، المسؤول الحالي شحن المؤشر الضوئي، وعلى ضوء مؤشر المحمولة RS232
حماية		
مدخلات حماية الجهد المنخفض		تحقق من خصائص المدخلات
مدخلات حماية الجهد الزائد		تحقق من خصائص المدخلات
تهمة على حماية التيار الكهربائي		نعم فعلا
الناتج الجهد المنخفض حماية		نعم فعلا
تقييمه حماية الانتاج الحالية		نعم فعلا
حماية درجة الحرارة		نعم فعلا
معلومات أخرى		
صحيح		$\leq 40\text{dB}$
الحراري طريقة تشتيت الحرارة مكونات شهادة		مروحة التبريد نفسها التبريد استيراد المواد، مع معايير الاتحاد الأوروبي م \ لجنة الاتصالات الفدرالية \ بنفايات
جسدي		
(مم) H × قياس العمق × العرض		205 * 168 * 60
(مم) H × العرض × D حجم العبوة		265 * 196 * 110
N.G (KG)		1.8KG
G.N (KG)		2KG
نوع من الحماية الميكانيكية		IP25
بيئة		
رطوبة		0 ~ 90% RH (لا تتكثف)
ارتفاع		0 ~ 3000M
درجة حرارة التشغيل		-20 °C ~ + 50 °C
درجة حرارة التخزين		-40 °C ~ + 75 °C
الضغط الجوي		70 ~ 106kpa ل

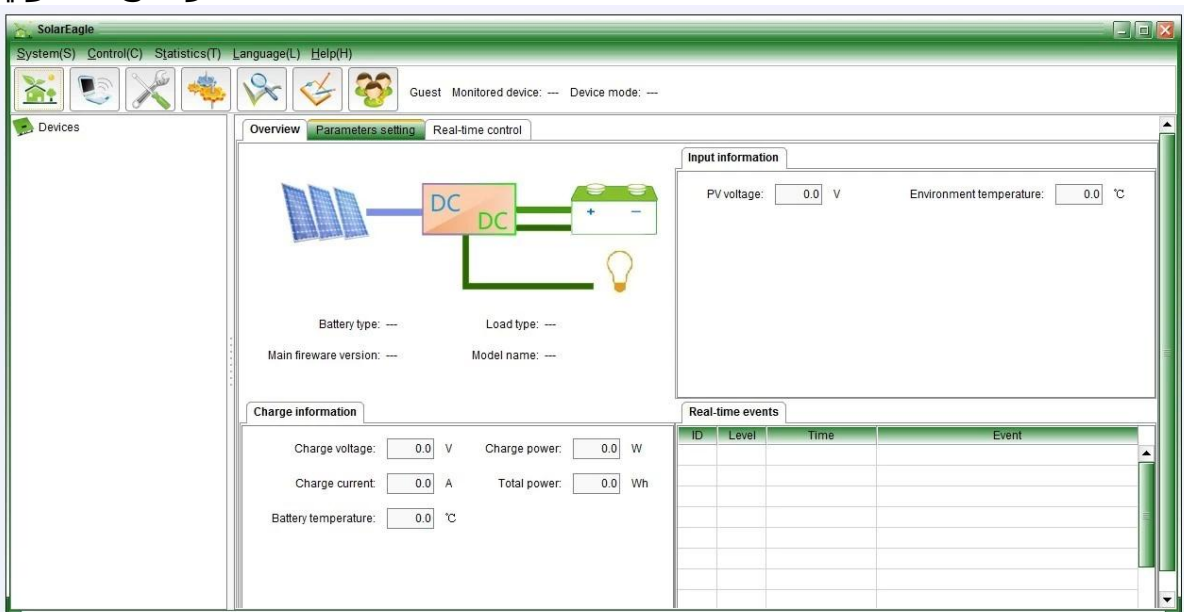
تطبيق: ضوء الشارع، استخدام المنزلي، استخدام المكتبي الخ



I-P-ESmart-Swries System



برنامج العلوي



صور الشركة



中外运敦豪



شغهاي المؤتمر الدولي الضوئية توليد الطاقة وأمبير. معرض

