







MPPT 99 99 99 99:

1.MPPT 99 99 99 99 99 99 99 99

2.12V / 24V / 48V 99 99 99 99 99 99.

3.Wide 99 99 99 PV 99 .99 99 99 DC150V.

4 99 99 99.Unlimited

5 99 99.Journal 99 99 99 99 99 99 99 99 99 99 99 99.

6 99.Charge: 99 99 99 .(99 99 99 99 99 99) 99 99.

7.Discharge 99: ON / 99 OFF 99 99 99 99 99 99 99 99 PV 99 99 PV + 99 99 99 99.

8 99 99.Recommended: .99 99 99 99 99 99 99 99 99 99 99 99 99 99.

9. Most 系統 應 具備 兩 種 系統 監控 顯示 功能 LCD 或 遙控器 : 系統 應 具備 兩 種 PV 系統 監控 顯示 功能 系統 應 具備 系統 監控 顯示 功能 系統 應 具備 系統 監控 顯示 功能 . 系統 應 具備 系統 監控 顯示 功能 系統 應 具備 系統 監控 顯示 功能 系統 應 具備 系統 監控 顯示 功能 系統 應 具備 系統 監控 顯示 功能 .

10. RS232 LAN 通訊 功能 . IP 地址 應 具備 系統 監控 顯示 功能 系統 應 具備 系統 監控 顯示 功能 系統 應 具備 系統 監控 顯示 功能 .

11 系統 應 . The 系統 應 具備 系統 監控 顯示 功能 系統 應 具備 系統 監控 顯示 功能 系統 應 具備 系統 監控 顯示 功能 11 系統 應 具備 系統 監控 顯示 功能 .

12. With 系統 應 具備 系統 監控 顯示 功能 系統 應 具備 系統 監控 顯示 功能 系統 應 具備 系統 監控 顯示 功能 .

13. Adopting 系統 應 具備 系統 監控 顯示 功能 系統 應 具備 系統 監控 顯示 功能 系統 應 具備 系統 監控 顯示 功能 系統 應 具備 系統 監控 顯示 功能 系統 應 具備 系統 監控 顯示 功能 系統 應 具備 系統 監控 顯示 功能 系統 應 具備 系統 監控 顯示 功能 系統 應 具備 系統 監控 顯示 功能 .

14. Compliance 2002/95 系統 應 具備 系統 監控 顯示 功能 / EC 系統 應 具備 系統 監控 顯示 功能 系統 應 具備 系統 監控 顯示 功能 系統 應 具備 系統 監控 顯示 功能 .

15. Equipment 系統 應 具備 系統 監控 顯示 功能 : 系統 應 具備 系統 監控 顯示 功能 + CD-ROM (系統 應 具備 系統 監控 顯示 功能 + 系統 應 具備 系統 監控 顯示 功能 + (系統 應 具備 系統 監控 顯示 功能 系統 應 具備 系統 監控 顯示 功能 + 系統 應 具備 系統 監控 顯示 功能 系統 應 具備 系統 監控 顯示 功能 .

16. CE 系統 應 具備 系統 監控 顯示 功能 .

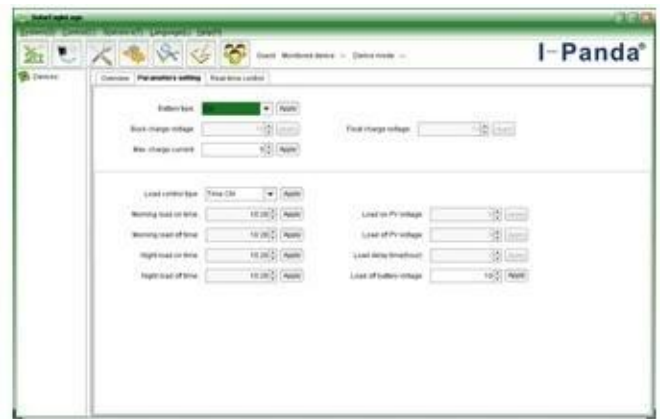
系統 應 具備 系統 監控 顯示 功能 :

系統 應 具備 系統 監控 顯示 功能 I-P-SMART2-40A / 50A / 60A -series		40A	50A	60A
系統 應 具備 系統 監控 顯示 功能	3 系統 應 具備 系統 監控 顯示 功能 (MPPT) 系統 應 具備 系統 監控 顯示 功能			
系統 應 具備 系統 監控 顯示 功能	DC12V / 24V / 48V	系統 應 具備 系統 監控 顯示 功能		
系統 應 具備 系統 監控 顯示 功能	12 系統 應 具備 系統 監控 顯示 功能	DC9V ~ DC15V		
系統 應 具備 系統 監控 顯示 功能	24 系統 應 具備 系統 監控 顯示 功能	DC18V ~ DC30V		
系統 應 具備 系統 監控 顯示 功能	48Vsystem	DC36V ~ DC60V		
系統 應 具備 系統 監控 顯示 功能	12V / 24V / 48Vsystem	≤10S		
系統 應 具備 系統 監控 顯示 功能 系統 應 具備 系統 監控 顯示 功能	12V / 24V / 48Vsystem	500us		
系統 應 具備 系統 監控 顯示 功能	12V / 24V / 48Vsystem	≥96.5% ≤99%		
PV 系統 應 具備 系統 監控 顯示 功能	12V / 24V / 48Vsystem	≥99%		
系統 應 具備 系統 監控 顯示 功能				
MPPT 系統 應 具備 系統 監控 顯示 功能	12 系統 應 具備 系統 監控 顯示 功能	DC18V ~ DC150V		
	24 系統 應 具備 系統 監控 顯示 功能	DC34 ~ DC150V		
	48 系統 應 具備 系統 監控 顯示 功能	DC65 ~ DC150V		
系統 應 具備 系統 監控 顯示 功能	12 系統 應 具備 系統 監控 顯示 功能	DC16V		
	24 系統 應 具備 系統 監控 顯示 功能	DC30V		
	48 系統 應 具備 系統 監控 顯示 功能	DC60V		
系統 應 具備 系統 監控 顯示 功能	12 系統 應 具備 系統 監控 顯示 功能	DC22V		
	24 系統 應 具備 系統 監控 顯示 功能	DC34V		
	48 系統 應 具備 系統 監控 顯示 功能	DC65V		
系統 DC 系統 應 具備 系統 監控 顯示 功能	12V / 24V / 48V 系統 應 具備 系統 監控 顯示 功能	DC160V		
系統 應 具備 系統 監控 顯示 功能	12V / 24V / 48V 系統 應 具備 系統 監控 顯示 功能	DC150		
系統 應 具備 系統 監控 顯示 功能	12V / 24V / 48V 系統 應 具備 系統 監控 顯示 功能	DC145V		
系統 . PV 系統 應 具備 系統 監控 顯示 功能	12 系統 應 具備 系統 監控 顯示 功能	570W	700W	900W
	24 系統 應 具備 系統 監控 顯示 功能	1130W	1400W	1700W
	48 系統 應 具備 系統 監控 顯示 功能	2270W	2800W	3400W
系統 應 具備 系統 監控 顯示 功能				
系統 應 具備 系統 監控 顯示 功能 (系統 應 具備 系統 監控 顯示 功能 GEL)	12V / 24V / 48V 系統 應 具備 系統 監控 顯示 功能	系統 應 具備 系統 監控 顯示 功能 系統 應 具備 系統 監控 顯示 功能 系統 應 具備 系統 監控 顯示 功能 系統 應 具備 系統 監控 顯示 功能 系統 應 具備 系統 監控 顯示 功能		
系統 應 具備 系統 監控 顯示 功能	12V / 24V / 48V 系統 應 具備 系統 監控 顯示 功能	系統 應 具備 系統 監控 顯示 功能 系統 應 具備 系統 監控 顯示 功能 系統 應 具備 系統 監控 顯示 功能 系統 應 具備 系統 監控 顯示 功能		
系統 應 具備 系統 監控 顯示 功能	12V / 24V / 48V 系統 應 具備 系統 監控 顯示 功能	系統 應 具備 系統 監控 顯示 功能 系統 應 具備 系統 監控 顯示 功能 系統 應 具備 系統 監控 顯示 功能 系統 應 具備 系統 監控 顯示 功能		
系統 應 具備 系統 監控 顯示 功能	12 系統 應 具備 系統 監控 顯示 功能	14.6V		
	24 系統 應 具備 系統 監控 顯示 功能	29.2V		
	48 系統 應 具備 系統 監控 顯示 功能	58.4V		
系統 應 具備 系統 監控 顯示 功能	12V / 24V / 48V 系統 應 具備 系統 監控 顯示 功能	40A	50A	60A
系統 應 具備 系統 監控 顯示 功能	12V / 24V / 48V 系統 應 具備 系統 監控 顯示 功能	44A	55A	66A
系統 應 具備 系統 監控 顯示 功能	12V / 24V / 48V 系統 應 具備 系統 監控 顯示 功能	40A	50A	60A
系統 應 具備 系統 監控 顯示 功能	12V / 24V / 48V 系統 應 具備 系統 監控 顯示 功能	± 0.02% / °C		





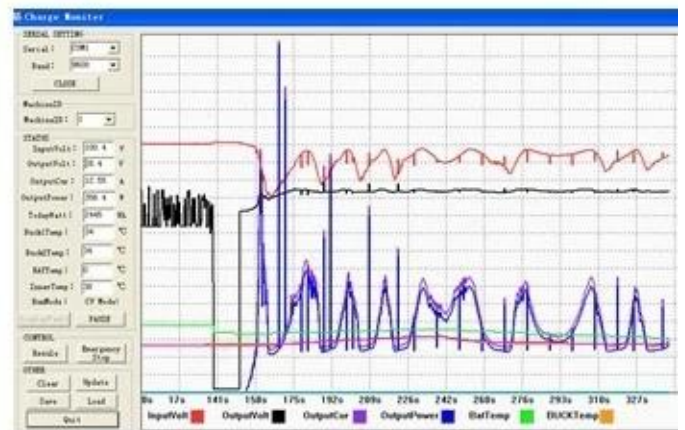
The interface of upper computer software working state



The interface of upper computer software parameter setting state



Upper computer software on/off interface and generating capacity record clean interface



The interface of test software working state

## انصال MPPT



## الشهادات

[ISO2008](#)

[ISO2004](#)

[CE](#)

[FCC](#)

[ROHS](#)

## شركة







