







MPPT 99

1. MPPT 99

2. 12V / 24V / 48V

3. Wide PV DC150V

4. Unlimited

5. Journal

6. Charge: ( )

7. Discharge: ON / OFF PV +

8. Recommended:

9. Most LCD PV

10. RS232 LAN IP area. And

11. The  $\eta$  efficiency of the inverter shall be  $\geq 97\%$  at 11% load and  $\geq 98\%$  at 50% load.

12. With  $\eta$  efficiency of the inverter shall be  $\geq 97\%$  at 11% load and  $\geq 98\%$  at 50% load.

13. Adopting 105°C class electrolytic capacitors, the operating temperature shall be  $\leq 10^\circ\text{C}$ .

14. Compliance 2002/95 / EC shall be met.

15. Equipment:  $\eta$  efficiency + CD-ROM (software + manual) + (warranty card) + (technical drawing) + (test report) + (certificate).

16. CE, ROHS certification.

### المعلومة:

نموذج: I-P-SMART2-40A / 50A / 60A -series	40A	50A	60A	
وضع المسؤول	تتبع نقطة الطاقة القصوى			
طريقة	والجهد المستمر، تهمة عائمة، (MPPT) مراحل: تهمة سريع 3			
نوع النظام	DC12V / 24V / 48V	التعرف التلقائي		
نظام الجهد	12 نظام	DC9V ~ DC15V		
	24 نظام	DC18V ~ DC30V		
لبنة بداية	48Vsystem	DC36V ~ DC60V		
	12V / 24V / 48Vsystem	$\leq 10S$		
الاستجابة الديناميكية	12V / 24V / 48Vsystem	500us		
انتعاش الوقت	12V / 24V / 48Vsystem	$\geq 96.5\%$ , $\leq 99\%$		
كفاءة التحويل	12V / 24V / 48Vsystem	$\geq 99\%$		
وحدات نسبة استخدام PV	12V / 24V / 48Vsystem			
خصائص الإدخال				
MPPT العمل والجهد والمراعي	12 نظام	DC18V ~ DC150V		
	24 نظام	DC34 ~ DC150V		
	48 نظام	DC65 ~ DC150V		
انخفاض الجهد حماية المدخلات نقطة	12 نظام	DC16V		
	24 نظام	DC30V		
	48 نظام	DC60V		
انخفاض الجهد الإدخال استعادة نقطة	12 نظام	DC22V		
	24 نظام	DC34V		
	48 نظام	DC65V		
الجهد ماكس DC	12V / 24V / 48V نظام	DC160V		
المدخلات الجهد الزائد حماية نقطة	12V / 24V / 48V نظام	DC150		
المدخلات الجهد الزائد نقطة الاسترجاع	12V / 24V / 48V نظام	DC145V		
الطاقة PV ماكس	12 نظام	570W	700W	900W
	24 نظام	1130W	1400W	1700W
	48 نظام	2270W	2800W	3400W
خصائص الإنتاج				
GEL أنواع اختيار البطارية (نوع افتراضي هو البطارية)	12V / 24V / 48V نظام	الرصاصة الحمضية محتومة، وتنفيس، جل، بطارية النيكل والكادميوم (أنواع أخرى من البطاريات أيضا يمكن تعريف)		
الجهد المستمر	12V / 24V / 48V نظام	يجري التحقق من الجهد تهمة وفقا لشكل نوع البطارية.		
العائمة الجهد المسؤول	12 نظام	14.6V		
أكثر من تهمة حماية الجهد	24 نظام	29.2V		
	48 نظام	58.4V		
تصنيف الإنتاج الحالي	12V / 24V / 48V نظام	40A	50A	60A
الحالية للحد حماية	12V / 24V / 48V نظام	44A	55A	66A
تهمة المعدل الحالي	12V / 24V / 48V النظام	40A	50A	60A
عامل درجة الحرارة	12V / 24V / 48V نظام	$\pm 0.02\% / ^\circ\text{C}$		
التعويض درجة الحرارة	12V / 24V / 48V نظام	أعلى درجة حرارة 25 °C * (0.3 - 14.2V)		
(الناتج موجات الذروة)	12V / 24V / 48V نظام	200mV		
الناتج الجهد الاستقرار الدقة	12V / 24V / 48V نظام	$\leq \pm 1.5\%$		
تهمة الجهد ذروة الذروة تموج	12V / 24V / 48V النظام	200mV		
دقة شاحن التيار الكهربائي	12V / 24V / 48V النظام	$\leq \pm 1.5\%$		
أداء مصير				
وضع مراقبة	LAN المراقبة أو			
ماكس التفريغ الحالية	12V / 24V / 48V النظام	40A		
حماية التفريغ	12V / 24V / 48V النظام	30A * 2		
ضبط الوقت مزدوج	12V / 24V / 48V النظام	على في الصباح، قبالة في الصباح / يوم في الليل، خارج في ليلة		
وضع ON / OFF	12V / 24V / 48V النظام	ON / OFF		
PV السيطرة على الجهد	12V / 24V / 48V النظام	الجهد قبالة PV، على PV الجهد		

التحكم في الوقت / تأخير PV الجهد	12V / 24V / 48V النظام	على، تأخير الوقت خارج PV الجهد
حماية التفريغ الكهربائي	12V / 24V / 48V النظام	(خرج من تحت عندما وضع الجهد: مجموعة المصنع هو 10.5 (ملاحظة: مجموعة على أساس 1 البطارية
<b>الاتصالات المبررات</b>		
الاتصالات RS232	12V / 24V / 48V النظام	COM اختار الاتصال
الاتصالات LAN	12V / 24V / 48V النظام	TCP وعنوان بوابة للتحكم والنسر الشمسية، ثم اختار الاتصالات IP تعيين
<b>حماية</b>		
مدخلات حماية الجهد المنخفض		تحقق من خصائص مدخلات
مدخلات حماية الجهد الزائد		تحقق من خصائص مدخلات
المدخلات التقاطح حماية عكس		نعم
الناتج حماية الجهد الزائد		تحقق من خصائص الانتاج
خرج حماية التقاطح عكس		نعم
حماية ماس كهربائي		التعافي بعد القضاء على خطأ دائرة قصر، لا مشكلة على المدى الطويل دائرة قصر
حماية درجة الحرارة		95 °C
حماية درجة الحرارة		لكل درجة 85 فوق °C، وانخفاض انتاج الطاقة، وانخفاض 3
<b>معلومات اخرى</b>		
صحيح		≤40dB
الطرق الحرارية		اضطر تبريد الهواء، مروحة معدل السرعة التي ينظمها درجة الحرارة، وعندما تكون درجة الحرارة الداخلية منخفضة جدا، ومروحة ركض ببطء أو تتوقف. عندما تتوقف تحكم العمل، مروحة أيضا إيقاف ركض
مكونات		105 °C المواد الخام ذات العلامات التجارية العالمية. الامتثال لمعايير الاتحاد الأوروبي. كل درجة حرارة مصفحة من المكثفات المتأينة لا نقل عن
رائحة		لا رائحة غريبة والمواد السامة
حماية البيئة		لا هيدريد الكاديوموم والفلور، EC 2002/95 / تلبية
<b>جسدي</b>		
قياس DxWxH (مم)		270 * 185 * 90
N.G (كغ)		3
G.N (كغ)		3.6
اللون		(أزرق / أخضر) اختياري
سلامة		CE، بنفايات، PSE، FCC
EMC		EN61000
نوع من الحماية الميكانيكية		IP21
<b>بيئة</b>		
رطوبة		0 ~ 90% RH (لا تتكف)
ارتفاع		0 ~ 3000M
درجة حرارة التشغيل		-20 °C ~ + 40 °C
درجة حرارة التخزين		-40 °C ~ + 75 °C
الضغط الجوي		70 ~ 106kpa ل



Blue



Green



Upper Computer

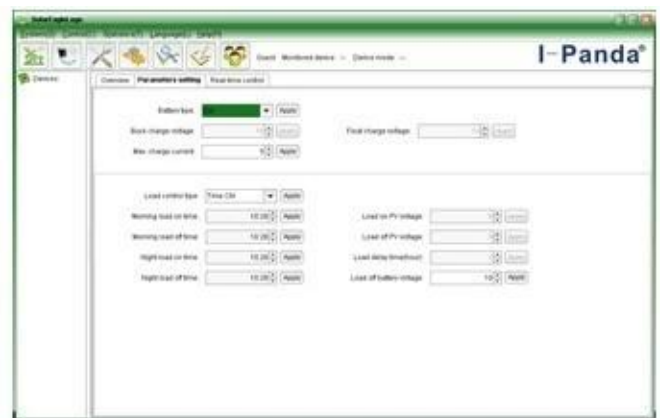


Package

## العلوي برامج الكمبيوتر واختبار البرمجيات



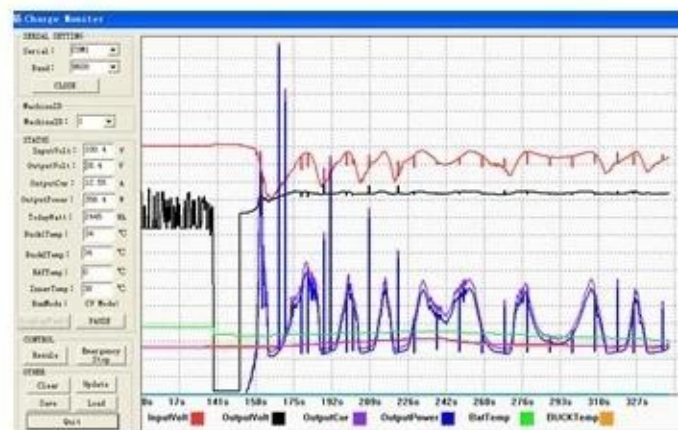
The interface of upper computer software working state



The interface of upper computer software parameter setting state



Upper computer software on/off interface and generating capacity record clean interface



The interface of test software working state

## انصال MPPT



## الشهادات

[ISO2008](#)

[ISO2004](#)

[CE](#)

[FCC](#)

[ROHS](#)

## شركة

