

مقدمة

أن يكون الحد الأقصى التلقائي. وظيفة السلطة تتبع نقطة مع ارتفاع $30A \sim A$ هذا هو **الشمسية تهمة تحكم 20** الكفاءة التي أعلى ما يقرب من 30% ~ 60% من وحدة تحكم المسؤول التقليدي. كما تحتوي على وظائف النظام RS، تهمة لجميع أنواع البطاريات، تحكم التفريغ التلقائي، PV، الجهد الاعتراف السيارات، ومجالا واسعا من المدخلات -وظيفة الاتصال وهلم جرا. فمن جدا المنتج الرقابة لسوق الطاقة الشمسية مع أفضل شريكها **LAN / 232 P-TPI2 نموذج العاكس / شاحن / بوبي إس. P-TPI2**

تطبيق

1. الصناعية والتجارية والشبكة المنزلية من الطاقة الشمسية نظام توليد
2. المنقول خارج الشبكة الطاقة الشمسية نظام توليد
3. محطات الاتصالات
4. جديد قطاع التعليم الطاقة
5. نظام مراقبة الشمسية
6. نظام شارع الإضاءة الشمسية

أسباب لاختيار

1. 30% - 60% الألواح الشمسية المحفوظة (1) كفاءة التحويل 95% - 99%، وتأخذ الأكثر من الألواح الشمسية (2) شحن لجميع أنواع البطاريات، المرحلة 3 تهمة لحماية البطارية. تقليل الاستهلاك، حفظ التكلفة. البوابة، المجموع IP 2. بيانات رصد وتعيين. المعلومات من الألواح الشمسية مثل التهمة الحالية / الجهد وعنوان كلا من الإنسان و energy مراقبة حمولة، وحفظ اوتوماتيكيا DC يمكن أظهر توليد الطاقة، الخ. 4 أنواع الطاقة الشمسية. RS232 ومنفذ 3. لان RS232. التي المعدات في نفس الوقت على شاشة واحدة على جهاز كمبيوتر pcs برنامج لرصد 100.

الميزات

1. وضع تهمة، وتحويل كفاءة تصل إلى 99 MPPT.
2. نظام السيارات تعترف 12V / 24V / 48V.
3. DC150V مع حد أقصى. غير PV مجموعة من المدخلات Wide.
4. حفظ الإعداد وظيفة: التاريخ والوقت، وتوليد سجل القدرات وهلم جرا، Memory. وظيفة.
5. مراحل (تهمة سريع، تهمة ثابتة، تهمة عائمة). وبطيل عمر خدمة البطاريات 3: Charge. وضع
6. وضع تأخير + PV والجهد، PV وضع التحكم في الوقت، وطريقة السيطرة على الجهد، OFF وضع / ON وضع Discharge. الوقت وهلم جرا.
7. مختومة حمض الرصاص، وتنفيس، هلام، بطارية النيكل والكاديوم. ويمكن أيضا أنواع أخرى من Selected: أنواع البطاريات 7. البطاريات يتم تحديدها.
8. مساهمة الجهد ونوع البطارية، بطارية الجهد، والشحن PV، والصمام مثل: نموذج لا LCD المعلومات يمكن أن يقدم من قبل Most. الحالية، والطاقة الشحن، حالة العمل وهلم جرا. أيضا معلومات العميل مثل اسم الشركة، وموقع وشعار يمكن أن تضاف إلى البرامج. النسر الشمسية.
9. وبوابة عنوان يمكن أن يكون للمستخدم تحديد ذلك تلبية يمكن توفير بروتوكول الاتصالات و IP. منفذ الاتصالات LAN و RS232. العالمي لإدارة جميع المعلومات area.
10. برامج الكمبيوتر العلوي في 11 لغة، فإنه يمكن أن تظهر حالة العمل ويتم تعيين المعلومات من نظام التفريغ The. يتم عرض
11. التصميم الذكي، الجهاز يمكن ترقية مدى الحياة على الانترنت With.
12. حماية الطلب، لا تشمل الكاديوم، هيدريد وفلوريد الخ المواد EC / مع البيئة 2002/95 Compliance.

13.Equipment البرمجيات الحواسيب الصغيرة) + سلك الاتصالات + درجة الحرارة الاستشعار) CD-ROM + سلامة: وحدة تحكم 13.Equipment
سلك + محطات أندرسون.

14.CE. وافقت شهادات بنفايات.

15.2 سنة الضمان. تم تصميم خدمة الحياة لاستخدام لمدة 10 سنوات من الناحية النظرية. ويمكن تقديم بمد 3 ~ 10 سنة خدمة 15.2
الضمان أيضا.

16.CE. وافقت شهادات بنفايات.

تقني المواصفات:

| MODEL: I-P-SMART2-20A / 25A / 30A -SERIES | | 20A | 25A | 30A |
|---|------------|---|-------|-------|
| وضع المسؤول | | نقطة الطاقة القصوى تتبع | | |
| وضع التفريغ | | التحكم الذكي | | |
| نوع النظام | | التعرف التلقائي 12V 24V 48V | | |
| لينة بداية | | ≤10S | | |
| ديناميكية الاستجابة وقت الاسترداد | | 500us | | |
| كفاءة التحويل | | ≥96.5%، ≤99% | | |
| وحدات نسبة استخدام PV | | ≥99% | | |
| INPUT الخصائص | | | | |
| MPPT العمل الجهد والمراعي | 12 نظام V | DC18V ~ DC150V | | |
| | 24 نظام V | DC34 ~ DC150V | | |
| | 48 نظام V | DC65 ~ DC150V | | |
| انخفاض الجهد الإدخال حماية نقطة | 12 نظام V | DC16V | | |
| | 24 نظام V | DC30V | | |
| | 48 نظام V | DC60V | | |
| انخفاض الجهد الإدخال استعادة نقطة | 12 نظام V | DC22V | | |
| | 24 نظام V | DC34V | | |
| | 48 نظام V | DC65V | | |
| الجهد DC. ماكس | | DC160V | | |
| المدخلات الجهد الزائد حماية نقطة | | DC150 | | |
| المدخلات الجهد الزائد نقطة الاسترجاع | | DC145V | | |
| الطاقة PV. ماكس | 12 نظام V | 286W | 357W | 429W |
| | 24 نظام V | 572W | 715W | 858W |
| | 48 نظام V | 1144W | 1430W | 1716W |
| CHARGE الخصائص | | | | |
| أنواع اختيار البطارية | | لرصاص الحمضية مختومة، وتنفيس، جل، بطارية النيكل والكادميوم (النوع البطارية GEL الافتراضي هو | | |
| أنواع أخرى من إعداد البطارية | تهمة ثابتة | DC10V ~ ثابت / القائمة مجموعة تهمة الجهد بين المعرفة من قبل المستخدم (على أساس 1 DC15 V) قطعة بطارية 12 | | |
| | تهمة عائمة | (V) | | |
| نوع البطارية إعداد | | 12V / 24V / 48V SYS | | |
| نوع التهمة | | تحكم ومراقبة العلوي | | |
| تصنيف الانتاج الحالي | | 12V / 24V / 48V SYS | | |
| الحالية للحد حماية | | 20A | | |
| عامل درجة الحرارة | | 25A | | |
| التعويض درجة الحرارة | | 30A | | |
| (الناتج موجات (الذروة | | 35A | | |
| | | ± 0.02% / °C | | |
| | | أعلى درجة حرارة 25 °C (0.3 * 14.2V- | | |
| | | 200mV | | |

| | | | |
|----------------------------------|--|------|-------|
| الناتج الجهد الاستقرار الدقة | ≤ ± 1.5% | | |
| تهمة الجهد ذروة الذروة تموج | 200mV | | |
| دقة شاحن التيار الكهربائي | ≤ ± 1.5% | | |
| التفريغ الخصائص | | | |
| وضع مراقبة | LAN المراقب أو | | |
| ماكس التفريغ الحالية | 30A | | |
| ماكس السلطة التفريغ | 420W | 840W | 1680W |
| حماية التفريغ | A * 2 فتيل 40 | | |
| ضبط الوقت مزدوج | على في الصباح، قبالة في الصباح / يوم في الليل، خارج في ليلة | | |
| وضع ON / OFF | ON / OFF | | |
| PV السيطرة على الجهد | الجهد قبالة PV ، على PV الجهد | | |
| التحكم في الوقت / تأخير PV الجهد | على، تأخير الوقت خارج PV الجهد | | |
| تفريغ الجهد حماية | خرج من تحت عندما وضع الجهد؛ مجموعة المصنع هو 10.5. (ملاحظة: تعيين على أساس 1 البطارية) | | |
| COMMUNICATION PORT | | | |
| الاتصالات RS232 | COM اختار الاتصال | | |
| الاتصالات LAN | TCP وعنوان بوابة للتحكم والنسر الشمسية، ثم اختار الاتصالات IP تعيين | | |
| سبل الحماية | | | |
| مدخلات حماية الجهد المنخفض | مراجعة في / خصائص الانتاج | | |
| مدخلات حماية الجهد الزائد | | | |
| المدخلات التقاطب حماية عكس | | | |
| الناتج حماية الجهد الزائد | | | |
| خرج حماية التقاطب عكس | | | |
| حماية ماس كهربائي | التعافي بعد القضاء على خطأ دائرة قصر، لا مشكلة على المدى الطويل دائرة قصر | | |
| حماية درجة الحرارة | 95 °C | | |
| حماية درجة الحرارة | لكل درجة A فوق 85 °C، وانخفاض انتاج الطاقة، وانخفاض 3 | | |
| PARAMETERS أخرى | | | |
| ضجيج | ≤40dB | | |
| الطرق الحرارية | اضطر تبريد الهواء، مروحة معدل سرعة ينظم درجة الحرارة، عندما تكون درجة الحرارة الداخلية منخفضة جدا، ركض مروحة ببطء أو توقف. عندما تحكم التوقف عن العمل، مروحة أيضا إيقاف ركض. | | |
| حماية البيئة | المواد الخام ذات العلامات التجارية العالمية. الامتثال لمعايير الاتحاد دون هيدريد الكاديوم والفلورايد، EC 2002/95 /الأوروبي. اجتماع و substances.All المكنثات رائحة غريبة وسامة درجة حرارة مصنفة من المتأينة لا تقل عن 105 °C | | |
| PHYSICAL | | | |
| قياس (مم) DxWxH | 270 * 185 * 90 | | |
| N.G (كلغ) | 2.1 | | |
| G.N (كلغ) | 2.4 | | |
| اللون | (أزرق / أخضر اختياري) | | |
| سلامة | CE، بنفايات، PSE، FCC | | |
| EMC | EN61000 | | |
| نوع من الحماية الميكانيكية | IP21 | | |
| البيئة | | | |
| رطوبة | 0 ~ 90% RH (لا تتكثف) | | |
| ارتفاع | 0 ~ 3000M | | |
| درجة حرارة التشغيل | -20 °C ~ + 40 °C | | |
| درجة حرارة التخزين | -40 °C ~ + 75 °C | | |
| الضغط الجوي | ل 70 ~ 106kpa | | |



Blue



Green

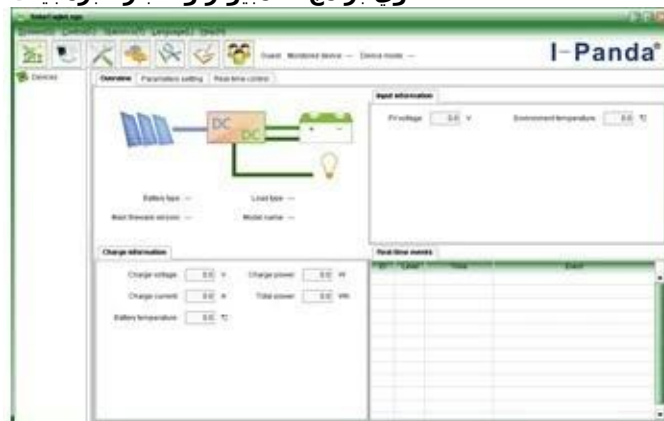


Upper Computer



Package

العلوي برامج الكمبيوتر واختيار البرمجيات



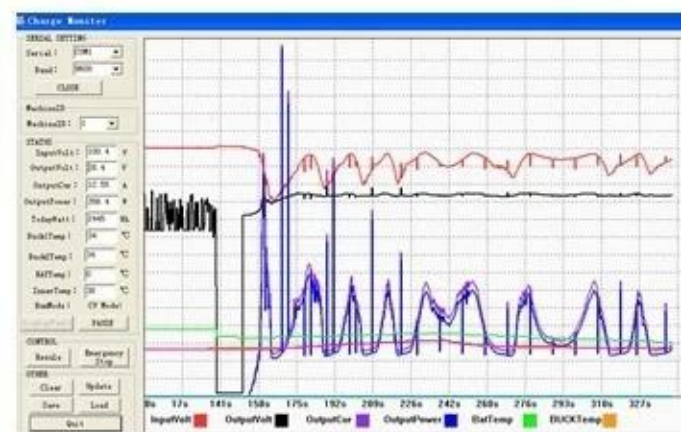
The interface of upper computer software working state



The interface of upper computer software parameter setting state



Upper computer software on/off interface and generating capacity record clean interface



The interface of test software working state

اتصال MPPT



الشهادات

[ISO2008](#)

[ISO2004](#)

[CE](#)

[FCC](#)

[ROHS](#)

الخدمة والاتصال

1. الضمان

1.2 سنة الضمان، والمساعدة التقنية مدى الحياة.

2. شروط وشروط

2.1 يبدأ الضمان من تاريخ التسليم من المصنع.

2.2 خلال فترة الضمان، وسوف تحصل على إصلاح أي منتج معيب أو استبدالها مجاناً.

2.3 الضمان غير متوفر لتلك المنتجات التي تخلصتها أعمال العنف أو الإهمال أو

إصلاح أو تغييرها دون إذن.

3. يؤدي الوقت

وسيتم تسليم 3.1 أوامر عينة من المصنع ضمن 5-7 أيام عمل.

وسيتم تسليم 3.2 أوامر العامة من وجهة نظرنا المصنع في غضون 7-15 أيام عمل.

وسوف يتم تسليم الطلبات الكبيرة 3.3 من المصنع في غضون 25 أيام عمل على الأكثر.

4. الشحن

فيديكس اكسپريس أو غيرها. ، EMS، DHL، 4.1 بواسطة

4.2 بواسطة ناقلات لدينا (عن طريق الجو أو عن طريق البحر).

4.3 بواسطة ناقلات خاصة بك.

5. وتصنيع التصميم الشخصي OEM

.خدمة بالنسبة لك ODM، OEM معارض 5.1 هذه الصفحة البيانات الأساسية، ونحن يمكن أن توفر