

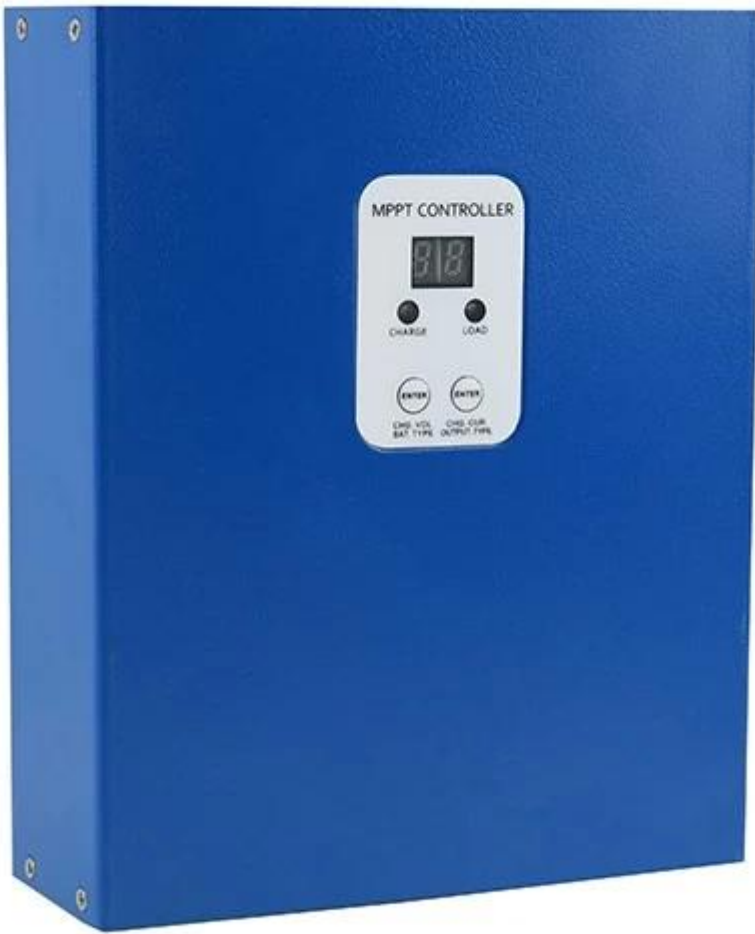
مقدمة

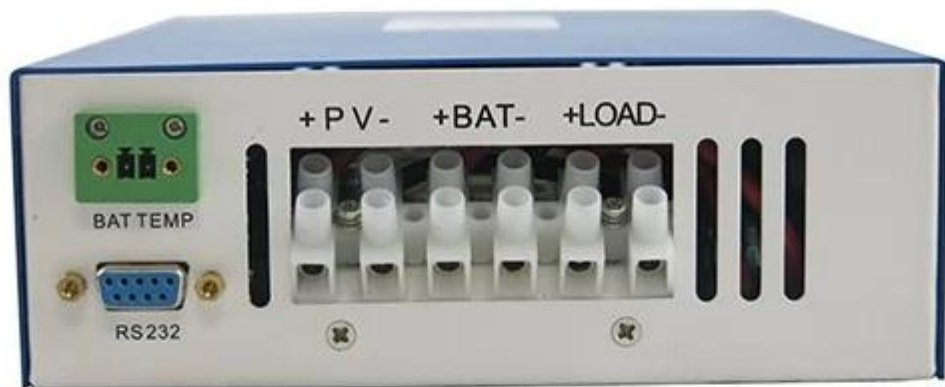
الحد الأقصى تتبع باور بوينت) وحدة تحكم الشمسية الذكية، مع الشحن والتفريغ) [MPPT سلسلة I-P-eSMART الباندا-I](#) هذا هو التقليدي. لديه وظيفة التعرف التلقائي، ثلاث مراحل وظيفة الشحن، كما يدعم PWM وظيفة، وزيادة 30% كفاءة ~ 60% من تحكم تحكم الشمسية سلسلة الإلكترونية MPPT الاتصالات الخ، كل هذا لدينا الشركة RS232، العديد من أنواع بطارية الشحن والتفريغ سمارت.

الميزات

1. التقليدي PWM شحن واسطة، ماكس. كفاءة تصل إلى 99%، وتوفير 30% ~ 60% من الألواح الشمسية تحكم MPPT.
 2. بطارية نظام التعرف التلقائي، فإن المستخدمين ترغب في استخدام في نظام مختلف مريح DC12V / 24V / 48V.
 3. DC12V / 24V / 48V الجهد حتى PV النظام، والحد الأقصى مدخلات DC12V / 24V / 48V.
 - 4.، والجهد المستمر (MPPT) نوع المسؤول: ثلاث مراحل تهمة تهمة سريع. العائم، حماية بطارية لدينا، والرصاص إلى سن الاستخدام طويل.
 5. نوع التفريغ يملك دائما على نمط ودائما خارج النمط، كما أن لديها الجهد والطاقة الشمسية الكهروضوئية نمط التبديل المسيطر.
 6. يمكن للعملاء تحديد تلقائي أي واحد في 4 أنواع من البطاريات تستخدم عادة، مختومة حمض الرصاص، وتنفيس، جل، النيكل والكاديوم والبطاريات الأخرى مخصصة.
 7. أبواب الرقمية وحدة تحكم البطارية الجهد العرض والشحن، وشاشة الكمبيوتر المختلفة المعلمات العليا الحالية، مثل نموذج، الجهد، وأنواع البطاريات، البطارية الجهد، والشحن الحالية، والطاقة الشحن، حالة صالحة للعمل الخ PV ومدخلات.
 8. الاتصالات، وأن توفير بروتوكول الاتصال، انها مريحة لإدارة التكامل الزبون RS232.
 9. يمكن أن يتوازي هذا تحكم بلا حدود.
 10. وافق بنفايات الشهادات. التعاون مع العملاء من خلال الشهادات الأخرى، CE.
- الضمان 11. 2 سنوات؛ 3 ~ 10 سنوات امتدت الخدمات التقنية.

المنتجات الصور







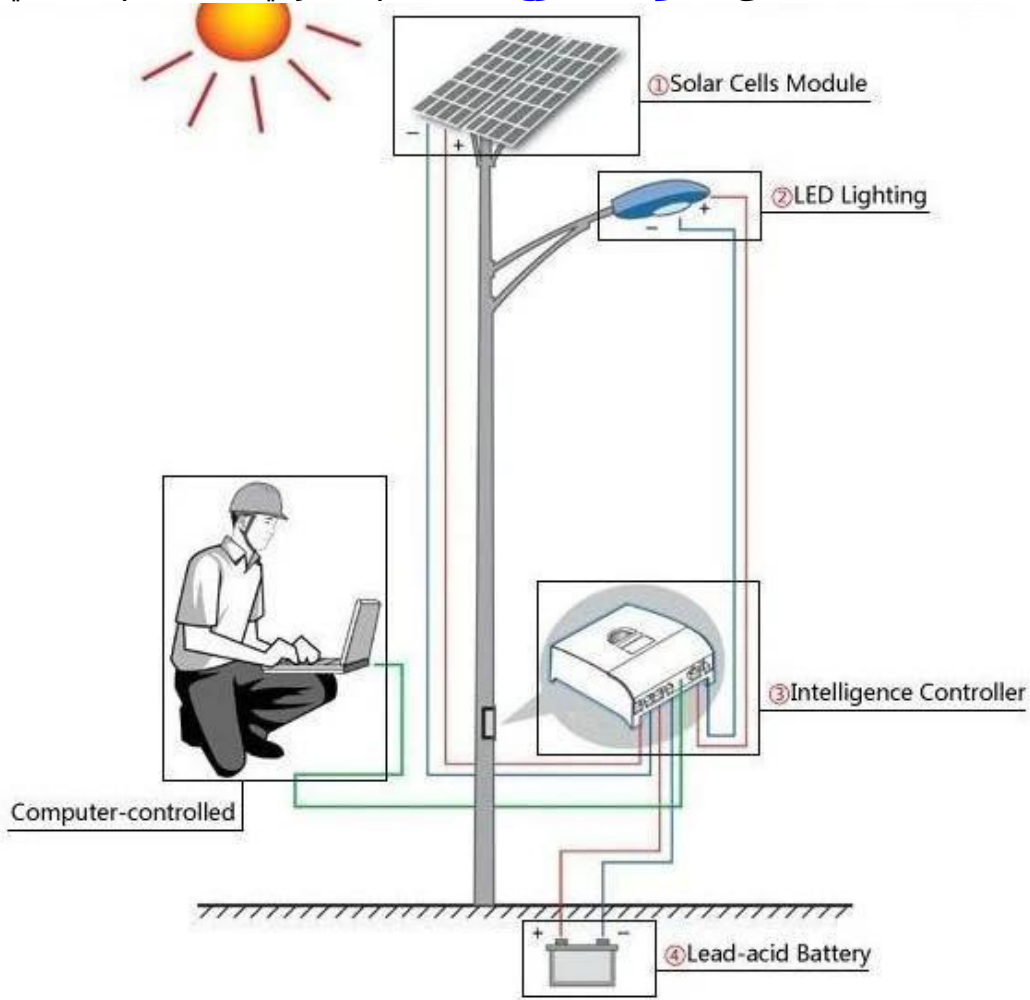
المعلومات

| | |
|--|---|
| وسائط تحكم الشمسية MPPT I-P-E-SMART-12V / 24V / 48V سلسلة | 15A |
| وضع المسؤول | MPPT (الحد الأقصى تتبع باور بوينت) |
| طريقة تهمة | والجهد المستمر، تهمة عائمة، (MPPT) ثلاث مراحل: تيار مستمر |
| نوع النظام | التعرف التلقائي DC12V / 24V / 48V |
| الجهد نظام | 12 نظام V DC9V ~ DC15V |
| | 24 نظام V DC18V ~ DC30V |
| | 48 نظام V DC36V ~ DC60V |
| لينة وقت البدء | نظام 12V / 24V / 48V ≤3S |
| انتعاش استجابة ديناميكية ومجموعة | نظام 12V / 24V / 48V 500us |
| الكفاءة MPPT | نظام 12V / 24V / 48V ≥96.5%، ≤99% |
| INPUT الخصائص | |
| العمل الجهد MPPT والمراعي | 12 نظام V DC14V ~ DC100V |
| | 24 نظام V DC30 ~ DC100V |
| | 48 نظام V DC60 ~ DC100V |
| انخفاض مساهمة الجهد نقطة حماية | 12 نظام V DC14V |
| | 24 نظام V DC30V |
| | 48 نظام V DC60V |

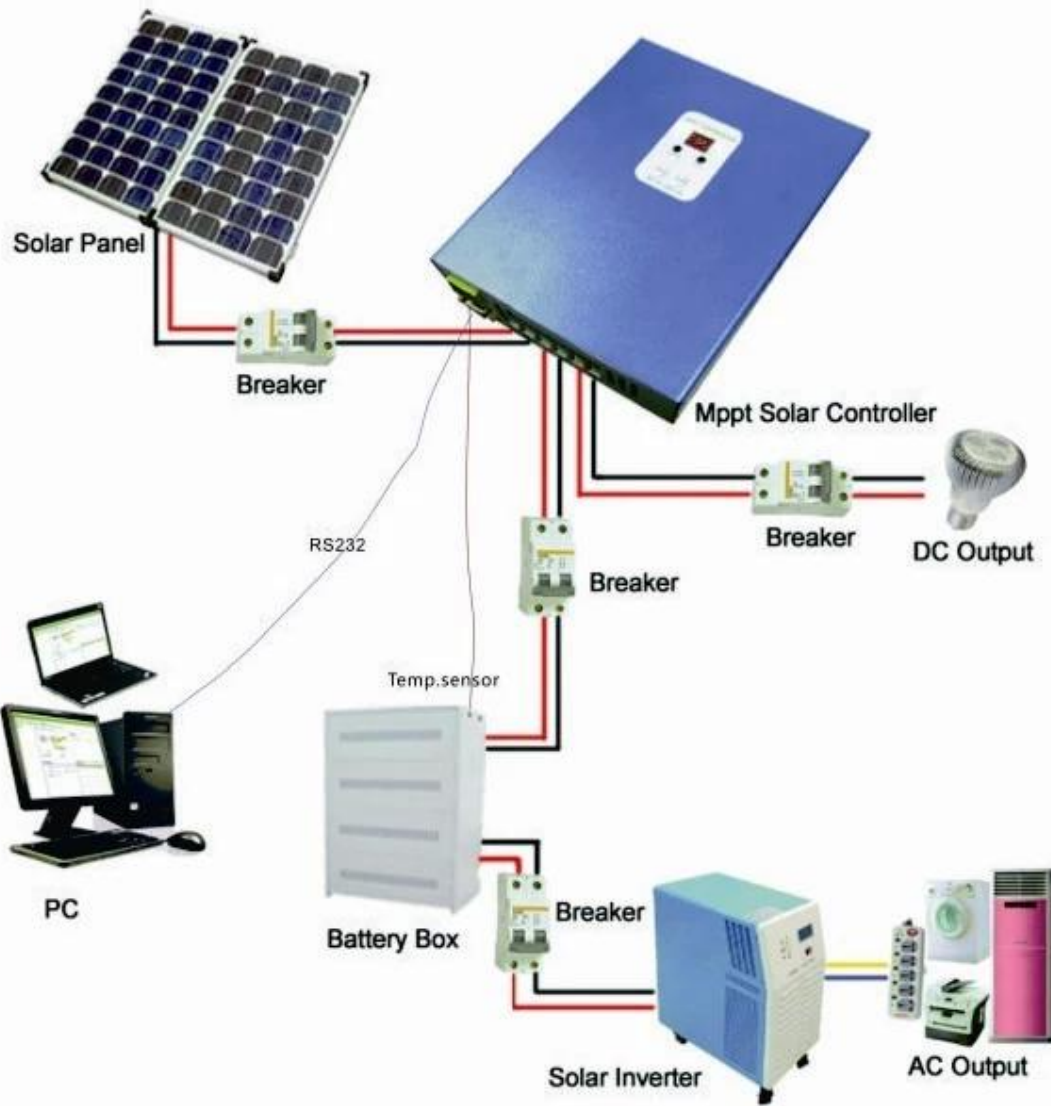
| | | |
|---|--|---|
| انخفاض مساهمة الجهد نقطة الاسترداد | 12V نظام 24V نظام 48V نظام | DC18V DC34V DC65V |
| إدخال أكثر من نقطة حماية الجهد | نظام 12V / 24V / 48V | DC110V |
| إدخال أكثر من نقطة استعادة التيار الكهربائي | نظام 12V / 24V / 48V | DC100V |
| القصى PV السلطة | 12V نظام (W) 24V نظام (W) 48V نظام (W) | 216 426 852 |
| CHARGE CHRECTRESTICS | | |
| أنواع اختيار البطارية GEL (النوع الافتراضي هو البطارية) | نظام 12V / 24V / 48V | الرصاصة الحمضية مختومة، وتنقيس، جل، بطارية النيكل والكادميوم (((أنواع أخرى من البطاريات أيضا يمكن تعريف |
| الجهد المستمر | نظام 12V / 24V / 48V | يرجى التحقق من الجهد تهمة وفقا للبطارية نوع النموذج |
| العائمة الجهد المسؤول | نظام 12V / 24V / 48V | يرجى التحقق من الجهد تهمة وفقا لشكل نوع البطارية |
| تصنيف المدخلات الحالية | نظام 12V / 24V / 48V | 15A |
| الحد متداولة حماية | نظام 12V / 24V / 48V | 20A |
| عامل درجة الحرارة | نظام 12V / 24V / 48V | ± 0.02% / °C |
| التعويض درجة الحرارة | نظام 12V / 24V / 48V | أعلى درجة حرارة 25 °C * (0.3 - 14.2V |
| (الناتج موجات (الذروة | نظام 12V / 24V / 48V | 200mV |
| الناتج الجهد الاستقرار دقة | نظام 12V / 24V / 48V | ≤ ± 1.5% |
| خصائص الانتاج التفريع | | |
| انتاج التيار الكهربائي | | قاعدة على الجهد البطارية |
| انخفاض انتاج التيار الكهربائي نقطة حماية | | متوفرة مخصص؛ 11V انتعاش؛ 10.5V افتراضي |
| تصنيف الانتاج الحالي ومراقبة الانتاج الناتج وضع مجموعة تحكم | | 30A PV دائما على، دائما خارج، والتبديل السيطرة على الجهد زر تحكم أو الكمبيوتر العلوي |
| عرض | | |
| عرض الصمام أنبوب الرقمية عرض الصمام الخفيفة PC (منفذ الاتصالات) | | الجهد البطارية، تهمة الحالي LOAD شحن المؤشر الضوئي، وعلى ضوء مؤشر RS232 |
| حماية | | |
| مدخلات حماية الجهد المنخفض | | تحقق من خصائص مدخلات |
| مدخلات حماية الجهد الزائد | | تحقق من خصائص مدخلات |
| تهمة أكثر من الجهد حماية السلطة | | نعم |
| انخفاض انتاج التيار الكهربائي حماية | | نعم |
| تصنيف حماية الانتاج الحالية | | نعم |
| حماية درجة الحرارة | | نعم |
| معلومات أخرى | | |
| صحيح الحراري طريقة تثبيت الحرارة مكونات شهادة | | ≤40dB مروحة التبريد نفسها التبريد المواد المستوردة، مع معايير الاتحاد الأوروبي ROHS لجنة الاتصالات الفدرالية CE |
| جسدي | | |
| قياس D × العرض × H (مم) | | 205 * 168 * 60 |
| قياس D × العرض × H (مم) | | 265 * 196 * 110 |
| N.G (KG) | | 1.8KG |
| G.N (KG) | | 2 من kg |
| نوع من الحماية الميكانيكية | | IP25 |
| بيئة | | |
| رطوبة | | 0 ~ 90% RH (لا تتكثف) |
| ارتفاع | | 0 ~ 3000M |

| | |
|--------------------|------------------|
| درجة حرارة التشغيل | -20 °C ~ + 50 °C |
| درجة حرارة التخزين | -40 °C ~ + 75 °C |
| الضغط الجوي | 70 ~ 106kpa |

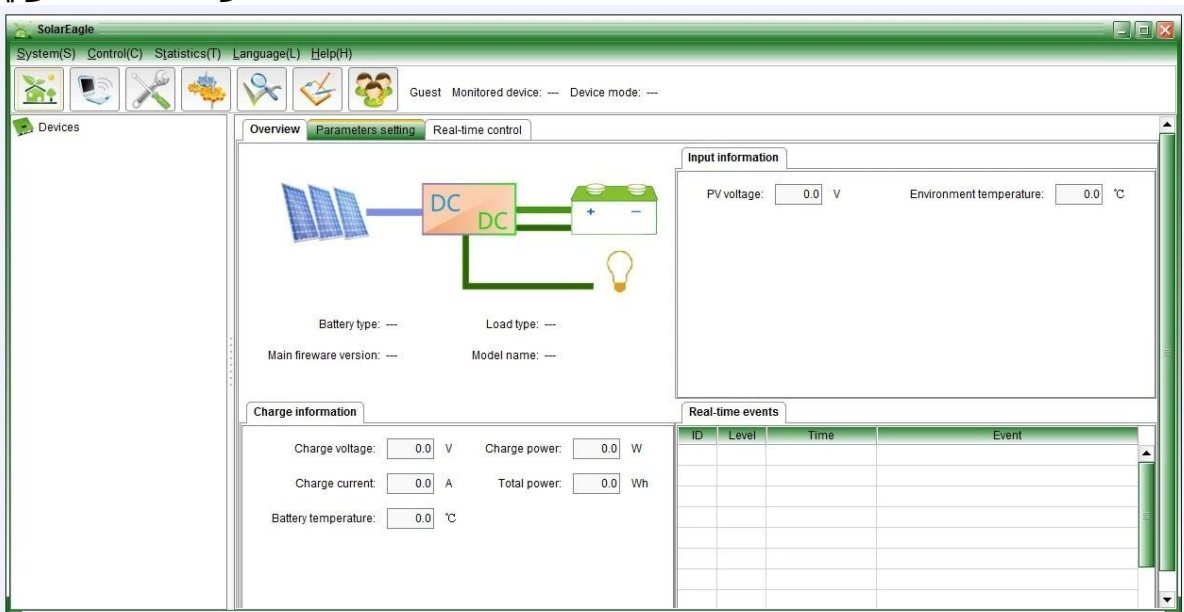
التطبيق: ضوء الشارع، استخدام المنزلي، استخدام المكتبي الخ



I-P-ESmart-Swries System



البرمجيات العلوي



صور الشركة



中外运敦豪



شغهاي المؤتمر الدولي الضوئية توليد الطاقة وأمبير. معرض

