

MPPT 99 99 99 99:

1.MPPT 99 99 99 99 99 99 99 99

2.12V / 24V / 48V 99 99 99 99 99.

3.Wide 99 99 99 PV 99 .99 99 99 DC150V.

4 99 99 99.Unlimited

5 99 99.Journal 99 99 99 99 99 99 99 99 99 99 99 99.

6 99.Charge: 99 99 99 99 .(99 99 99 99 99 99 99) 99 99 99.

7.Discharge 99: ON / 99 OFF 99 99 99 99 99 99 99 99 99 99 PV 99 99 PV +

8. 電圧変動幅を抑制します。

8. 推奨電圧: Recommended: 推奨電圧範囲は電圧変動幅を抑制し、電圧変動幅を抑制します。

9. Most 電圧変動幅を抑制します。LCD 電圧変動幅: 電圧変動幅を抑制する PV 電圧変動幅を抑制します。

10. RS232 LAN 電圧変動幅を抑制します。IP 電圧変動幅を抑制します。

11. The 電圧変動幅を抑制します。電圧変動幅を抑制します。電圧変動幅を抑制します。11 電圧変動幅を抑制します。

12. With 電圧変動幅を抑制します。

13. Adopting 電圧変動幅を抑制します。電圧変動幅を抑制します。電圧変動幅を抑制します。電圧変動幅を抑制します。電圧変動幅を抑制します。

14. Compliance 2002/95 電圧変動幅を抑制します / EC 電圧変動幅を抑制します。

15. Equipment 電圧変動幅を抑制します: 電圧変動幅を抑制します + CD-ROM (電圧変動幅を抑制します + (電圧変動幅を抑制します 電圧変動幅を抑制します 電圧変動幅を抑制します + 電圧変動幅を抑制します 電圧変動幅を抑制します)。

16. CE 電圧変動幅を抑制します。

電圧変動幅を抑制します:

MODEL: I-P-SMART2-20A / 25A / 30A - SERIES		20A	25A	30A
電圧変動幅を抑制します		電圧変動幅を抑制します		
電圧変動幅を抑制します		電圧変動幅を抑制します		
電圧変動幅を抑制します		12V 24V 48V 電圧変動幅を抑制します		
電圧変動幅を抑制します		≤10S		
電圧変動幅を抑制します		500us		
電圧変動幅を抑制します		≥96.5% ≤99%		
PV 電圧変動幅を抑制します		≥99%		
電圧変動幅を抑制します INPUT				
MPPT 電圧変動幅を抑制します	12 電圧変動幅を抑制します	DC18V ~ DC150V		
	24 電圧変動幅を抑制します	DC34 ~ DC150V		
	48 電圧変動幅を抑制します	DC65 ~ DC150V		
電圧変動幅を抑制します	12 電圧変動幅を抑制します	DC16V		
	24 電圧変動幅を抑制します	DC30V		
	48 電圧変動幅を抑制します	DC60V		
電圧変動幅を抑制します	12 電圧変動幅を抑制します	DC22V		
	24 電圧変動幅を抑制します	DC34V		
	48 電圧変動幅を抑制します	DC65V		
電圧変動幅を抑制します. DC 電圧変動幅を抑制します	DC160V			
電圧変動幅を抑制します	DC150			
電圧変動幅を抑制します	DC145V			
電圧変動幅を抑制します. PV 電圧変動幅を抑制します	12 電圧変動幅を抑制します	286W	357W	429W
	24 電圧変動幅を抑制します	572W	715W	858W
	48 電圧変動幅を抑制します	1144W	1430W	1716W
電圧変動幅を抑制します CHARGE				
電圧変動幅を抑制します		電圧変動幅を抑制します (電圧変動幅を抑制します GEL)		

電源電圧	12V / 24V / 48V SYS	電源電圧範囲 / 電圧 DC10V ~ DC15 (12V 推奨)		
電源電流	12V / 24V / 48V SYS	電源電流範囲 / 電流 / 電圧範囲 : 推奨電圧		
電源電流 (最大)	20A	25A	30A	
電源電流 (推奨)	25A	30A	35A	
電源電圧変動	± 0.02% / °C			
電源電圧変動 (最大)	14.2V- (0.3 * (°C 25 - 0) + 14.2)			
電源電圧変動 (推奨)	200mV			
電源電圧変動 (最大)	≤ ± 1.5%			
電源電圧変動 (推奨)	200mV			
電源電圧変動 (最大)	≤ ± 1.5%			
電源電圧範囲				
電源電圧	LAN	30A		
電源電流		420W	840W	1680W
電源電流		40 A * 2		
電源電圧	ON / OFF	ON / OFF		
電源電圧	PV	PV 電圧範囲 / 電流範囲 / 電圧範囲		
電源電圧	PV	PV 電圧範囲 / 電流範囲 / 電圧範囲		
電源電圧		10.5V 推奨電圧範囲 / 電流範囲 / 電圧範囲		
PORT				
RS232	COM			
LAN	IP	TCP		
電源電圧範囲				
電源電圧		95 °C		
電源電圧		3 推奨電圧範囲 / 電流範囲 / 電圧範囲 °C 85 推奨電圧範囲		
電源電圧範囲				
電源電圧		≤40dB		
電源電圧		推奨電圧範囲 / 電流範囲 / 電圧範囲		
電源電圧		推奨電圧範囲 / 電流範囲 / 電圧範囲		
PHYSICAL				
DxWxH (mm)		270 * 185 * 90		
N.G (mm)		2.1		
G.N (mm)		2.4		
電源電圧		推奨電圧範囲 / 電流範囲		
電源電圧		CE / PSE / FCC		
EMC		EN61000		
電源電圧		IP21		
電源電圧範囲				
電源電圧		0 ~ 90% RH (推奨電圧範囲)		
電源電圧		0 ~ 3000M		
電源電圧		-20 °C ~ + 40 °C		
電源電圧		-40 °C ~ + 75 °C		



Blue



Green



Upper Computer

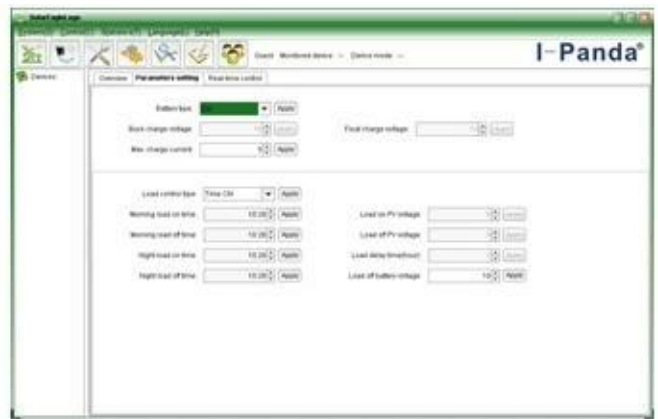


Package

العلوي برامج الكمبيوتر واختبار البرمجيات



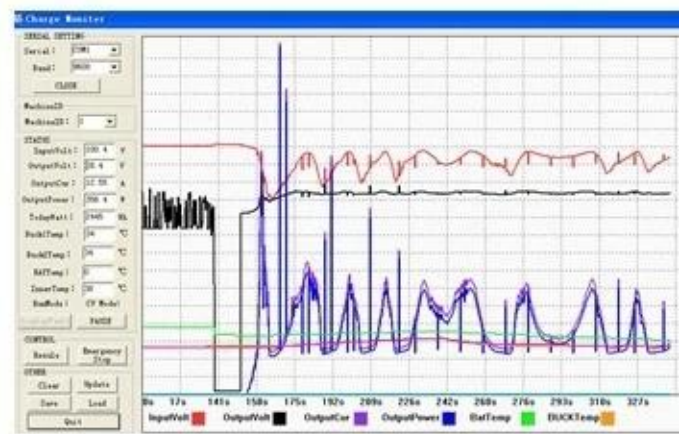
The interface of upper computer software working state



The interface of upper computer software parameter setting state



Upper computer software on/off interface and generating capacity record clean interface



The interface of test software working state

اتصال MPPT



الشهادات

[ISO2008](#)

[ISO2004](#)

[CE](#)

[FCC](#)

[ROHS](#)

شركة





