







المستعملين في بيئتهم الطبيعية.

9. Most of the LCDs are PV powered. The LCDs are powered by PV panels. The LCDs are powered by PV panels. The LCDs are powered by PV panels. The LCDs are powered by PV panels.

10. RS232 LAN IP area. And the LCDs are powered by PV panels.

11. The LCDs are powered by PV panels. The LCDs are powered by PV panels. The LCDs are powered by PV panels. The LCDs are powered by PV panels. The LCDs are powered by PV panels.

12. With the LCDs are powered by PV panels. The LCDs are powered by PV panels. The LCDs are powered by PV panels. The LCDs are powered by PV panels. The LCDs are powered by PV panels.

13. Adopting 105 °C. The LCDs are powered by PV panels. The LCDs are powered by PV panels. The LCDs are powered by PV panels. The LCDs are powered by PV panels. The LCDs are powered by PV panels.

14. Compliance 2002/95 / EC. The LCDs are powered by PV panels. The LCDs are powered by PV panels. The LCDs are powered by PV panels. The LCDs are powered by PV panels. The LCDs are powered by PV panels.

15. Equipment: CD-ROM. The LCDs are powered by PV panels. The LCDs are powered by PV panels. The LCDs are powered by PV panels. The LCDs are powered by PV panels. The LCDs are powered by PV panels.

16. CE ROHS. The LCDs are powered by PV panels. The LCDs are powered by PV panels. The LCDs are powered by PV panels. The LCDs are powered by PV panels. The LCDs are powered by PV panels.

17.2 The LCDs are powered by PV panels. The LCDs are powered by PV panels. The LCDs are powered by PV panels. The LCDs are powered by PV panels. The LCDs are powered by PV panels.

المستعملين في بيئتهم الطبيعية:

نموذج: I-P-SMART2-40A / 50A / 60A -series	40A	50A	60A	
وصف المسؤول	أقصى تتبع باور بونت			
طريقة	والجهد المستمر، تهمة عائمة (MPPT)، مراحل: تهمة سريع 3			
نوع النظام	DC12V / 24V / 48V	التعرف التلقائي		
نظام الجهد	12 نظام V	DC9V ~ DC15V		
	24 نظام V	DC18V ~ DC30V		
	48Vsystem	DC36V ~ DC60V		
لينه بداية	12V / 24V / 48Vsystem	≤10S		
الاستجابة الديناميكية انتعاش الوقت	12V / 24V / 48Vsystem	500us		
كفاءة التحويل	12V / 24V / 48Vsystem	≥96.5%، ≤99%		
PV وحدات نسبة استخدام	12V / 24V / 48Vsystem	≥99%		
خصائص الإدخال				
MPPT العمل الجهد والمراعي	12 نظام V	DC18V ~ DC150V		
	24 نظام V	DC34 ~ DC150V		
	48 نظام V	DC65 ~ DC150V		
الجهد المنخفض المدخلات حماية نقطة	12 نظام V	DC16V		
	24 نظام V	DC30V		
	48 نظام V	DC60V		
انخفاض الجهد الإدخال استعادة نقطة	12 نظام V	DC22V		
	24 نظام V	DC34V		
	48 نظام V	DC65V		
الجهد DC ماكس	12V / 24V / 48V نظام	DC160V		
المدخلات الجهد الزائد حماية نقطة	12V / 24V / 48V نظام	DC150		
المدخلات الجهد الزائد نقطة الاسترجاع	12V / 24V / 48V نظام	DC145V		
الطاقة PV ماكس	12 نظام V	570W	700W	900W
	24 نظام V	1130W	1400W	1700W
	48 نظام V	2270W	2800W	3400W
خصائص الإنتاج				
(البطارية GEL أنواع اختبار البطارية (نوع افتراضي هو	12V / 24V / 48V نظام	الرصاصة الحمضية مختومة، وتنقيس، جل، بطارية النيكل والكادميوم ((أنواع أخرى من البطاريات أيضا يمكن تعريف		

الجهد المستمر	12V / 24V / 48V نظام		
العائمة الجهد المسؤول	12V / 24V / 48V نظام	يرجى التحقق من الجهد تهمة وفقاً ل شكل نوع البطارية.	
أكثر من تهمة حماية الجهد	12 نظام V	14.6V	
	24 نظام V	29.2V	
	48 نظام V	58.4V	
تصنيف الإنتاج الحالي	12V / 24V / 48V نظام	40A	50A
الحالية للحد حماية	12V / 24V / 48V نظام	44A	55A
معدل التهمة الحالية	12V / 24V / 48V نظام	40A	50A
عامل درجة الحرارة	12V / 24V / 48V نظام	± 0.02% / °C	
التعويض درجة الحرارة	12V / 24V / 48V نظام	أعلى درجة حرارة 25 °C * 0.3 - 14.2V	
(الناتج موجات (الذروة	12V / 24V / 48V نظام	200mV	
الناتج الجهد الاستقرار الدقة	12V / 24V / 48V نظام	≤ ± 1.5%	
تهمة الجهد ذروة الذروة نموج	12V / 24V / 48V نظام	200mV	
شاحن دقة الجهد	12V / 24V / 48V نظام	≤ ± 1.5%	
<b>تفريع مميز</b>			
محيط سيطرة	LAN المراقبة أو		
ماكس التفريع الحالية	12V / 24V / 48V نظام	40A	
حماية التفريع	12V / 24V / 48V نظام	30 أفتيل * 2	
في الوقت مزدوج سيطرة	12V / 24V / 48V نظام	على في الصباح، قبالة في الصباح / في ليلة ويوم، قبالة في ليلة	
وضع ON / OFF	12V / 24V / 48V نظام	ON / OFF	
السيطرة على الجهد PV	12V / 24V / 48V نظام	خارج PV الجهد على، والجهد PV	
الجهد التحكم في الوقت / تأخير PV	12V / 24V / 48V نظام	الجهد على تأخير إجازة PV	
تفريع حماية الجهد	12V / 24V / 48V نظام	(إنتاج قبالة عندما وضع تحت الجهد؛ مجموعة المصنع هو 10.5 (ملاحظة: مجموعة على أساس 1 البطارية)	
<b>اتصالات الميزات</b>			
اتصالات RS232	12V / 24V / 48V نظام	COM اختار الاتصال	
اتصالات LAN	12V / 24V / 48V نظام	اتصالات TCP وعنوان بوابة للتحكم والنسر الشمسية، ثم اختار IP تعيين	
<b>حماية</b>			
مدخلات حماية الجهد المنخفض	تحقق من خصائص مدخلات		
مدخلات حماية الجهد الزائد	تحقق من خصائص مدخلات		
المدخلات التقاطع عكس حماية	نعم		
الناتج حماية الجهد الزائد	تحقق من خصائص الإنتاج		
الناتج التقاطع عكس حماية	نعم		
حماية ماس كهربائي	التعافي بعد القضاء على خطأ دائرة قصر، لا مشكلة على المدى الطويل دائرة قصر		
حماية درجة الحرارة	95 °C		
حماية درجة الحرارة	لكل درجة A فوق 85 °C، وانخفاض إنتاج الطاقة، وانخفاض 3		
أوراسكوم تليكوم القابضة معلمات إيه	صحیح		
الطرق الحرارية	≤40dB		
مكونات	اضطر تبريد الهواء، مروحة معدل سرعة ينظمها درجة الحرارة، وعندما تكون درجة الحرارة الداخلية منخفضة جداً، ركض مروحة ببطء أو توقف. متى تحكم توقف العمل، مروحة أيضاً إيقاف ركض		
رائحة	المواد الخام ذات العلامات التجارية العالمية، الامتثال مع الاتحاد الأوروبي المعايير. كل درجة حرارة مصنفة من المكتفات °C المتأينة لا تقل عن 105		
حماية البيئة	لا غريب رائحة وسمية المواد		
حسدي	لا هيدريد الكاديوم و فلوريد، EC 2002/95 / تلبية		
قياس (مم) DxWxH	270 * 185 * 90		
N.G (كغ)	3		
G.N (كغ)	3.6		
اللون	(أزرق / أخضر اختياري)		
سلامة	CE، بنفايات، PSE، FCC		
EMC	EN61000		
نوع من الحماية الميكانيكية	IP21		
<b>بيئة</b>			
رطوبة	0 ~ 90% RH (لا تتكثف)		
ارتفاع	0 ~ 3000M		
درجة حرارة التشغيل	-20 °C ~ + 40 °C		
درجة حرارة التخزين	-40 °C ~ + 75 °C		
الضغط الجوي	70 ~ 106kpa ل		



Blue



Green



Upper Computer

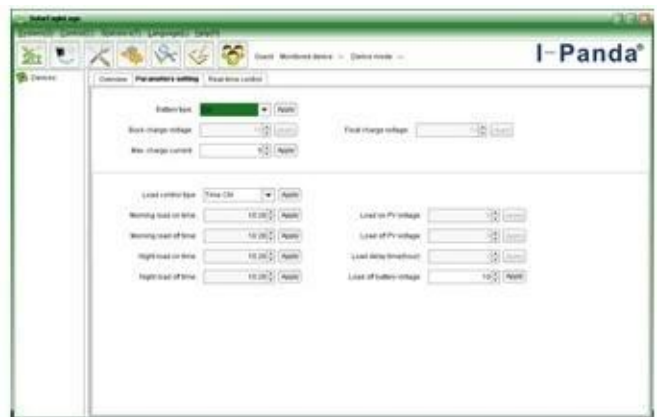


Package

### العلوي برامج الكمبيوتر واختبار البرمجيات



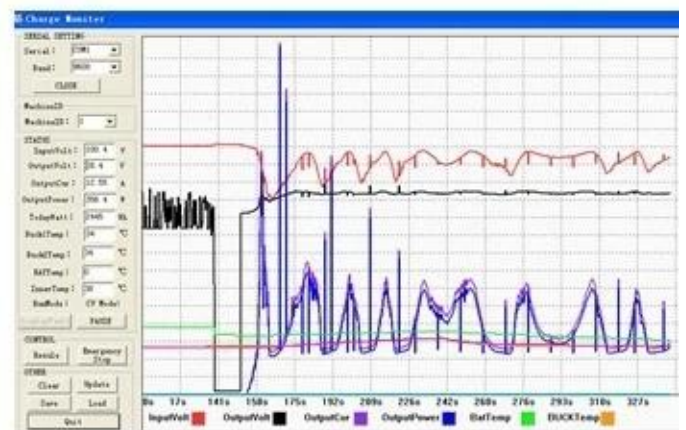
The interface of upper computer software working state



The interface of upper computer software parameter setting state



Upper computer software on/off interface and generating capacity record clean interface



The interface of test software working state

### اتصال MPPT



## الشهادات

[ISO2008](#)

[ISO2004](#)

[CE](#)

[FCC](#)

[ROHS](#)

## شركة







