

## مقدمة

الحد الأقصى تتبع باور بوننت) وحدة تحكم للطاقة الشمسية الذكية، مع شحن والتفريغ وظيفية، وزيادة 30% ~) MPPT هذا هو التقليدية. لديه وظيفة التعرف التلقائي، ثلاث مراحل وظيفية الشحن، كما يدعم العديد من أنواع من PWM 60% كفاءة من تحكم تحكم الشمسية الإلكترونية سمارت السلسلة MPPT الخ، انها لدينا الشركة RS232 بطارية الشحن والتفريغ، والاتصالات

## الميزات

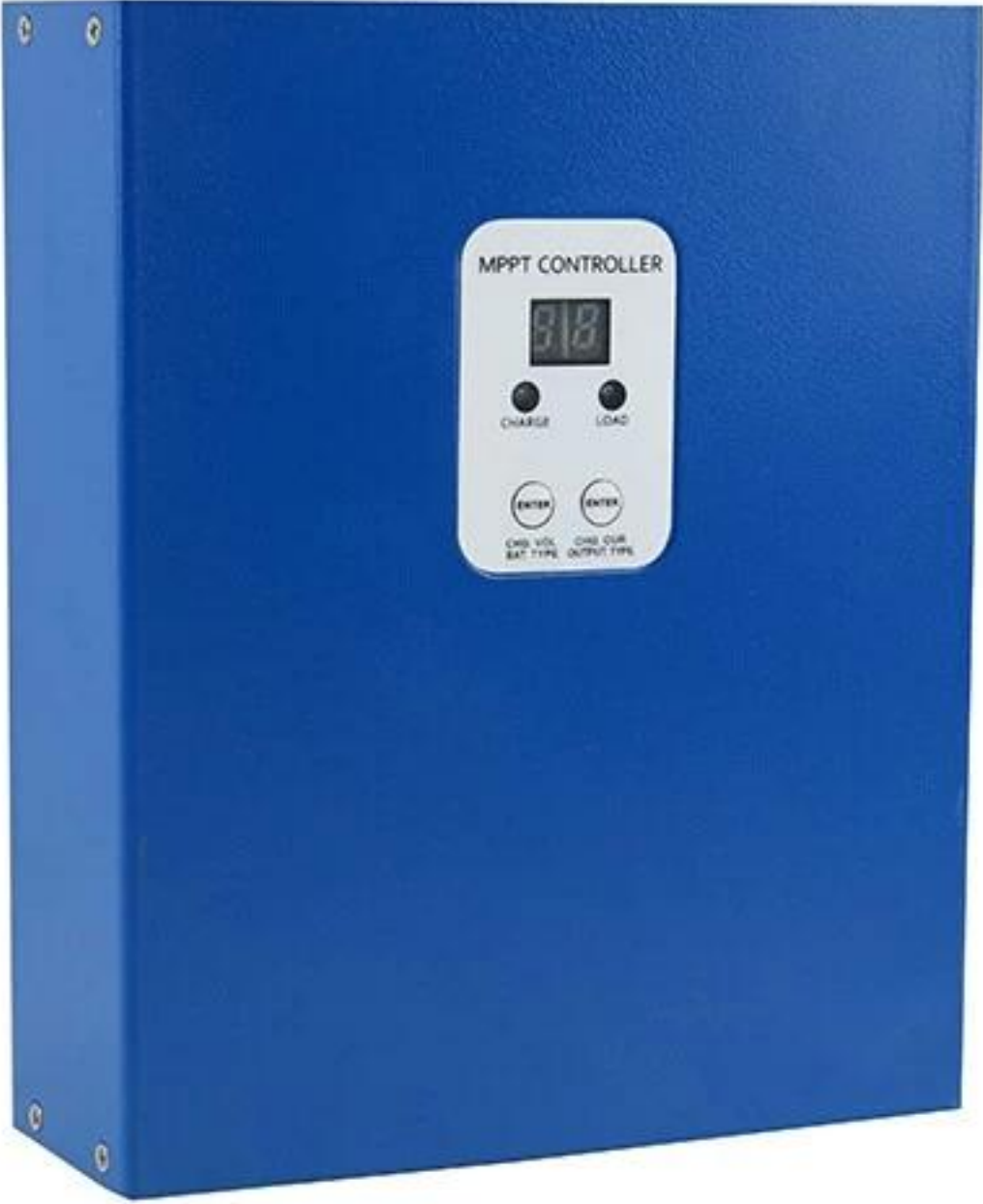
1. ما يصل الى 99 efficiency شحن واسطة، البازلاءالبريدك MPPT.
2. بطارية نظام التعرف التلقائي DC12V / 24V / 48V.
3. DC100V مساهمة الجهد حتى PV الحد الأقصى.
4. تهمة الجهد المستمر، تهمة عائمة، (MPPT) ثلاث مراحل المسؤول: تهمة سريع.
5. الجهد (الطاقة الشمسية) وضع التحكم PV ثلاث خيار التفريغ: على وضع وتشغيل الوضع و.
6. يمكن للمستخدمين اختيار 4 أنواع من البطاريات القياسية الشائعة (حمض الرصاص المختومة، منفس، جل، البلى).
7. أنبوب الرقمية يمكن عرض الجهد البطارية والشحن الحالية.
8. الاتصالات، يمكننا أن نقدم بروتوكول الاتصالات أيضا RS232.
9. وحدة تحكم يمكن يتوازي ما لا نهاية.
10. بنفايات وشهادات FCC، CE تمت الموافقة.
11. الضمان 2 سنوات؛ 3 ~ 10 سنوات امتدت الخدمات التقنية.

## المعلمة

وسائط تحكم الشمسية MPPT:		40A
I-P-E-SMART-12V / 24V / 48V سلسلة		
وضع المسؤول	MPPT (الحد الأقصى تتبع باور بوننت)	
طريقة تهمة	والجهد المستمر، تهمة عائمة، (MPPT) ثلاث مراحل: تيار مستمر	
نوع النظام	التعرف التلقائي DC12V / 24V / 48V	
الجهد نظام	12 نظام V	DC9V ~ DC15V
	24 نظام V	DC18V ~ DC30V
	48 نظام V	DC36V ~ DC60V
لينة وقت البدء	نظام 12V / 24V / 48V	≤3S
انتعاش استجابة ديناميكية ومجموعة	نظام 12V / 24V / 48V	500us
الكفاءة MPPT	نظام 12V / 24V / 48V	≥96.5%، ≤99%
INPUT الخصائص		
العمل الجهد MPPT والمراعي	12 نظام V	DC14V ~ DC100V
	24 نظام V	DC30 ~ DC100V
	48 نظام V	DC60 ~ DC100V
انخفاض مساهمة الجهد نقطة حماية	12 نظام V	DC14V
	24 نظام V	DC30V
	48 نظام V	DC60V
انخفاض مساهمة الجهد نقطة الاسترداد	12 نظام V	DC18V
	24 نظام V	DC34V
	48 نظام V	DC65V
إدخال أكثر من نقطة حماية الجهد	نظام 12V / 24V / 48V	DC110V

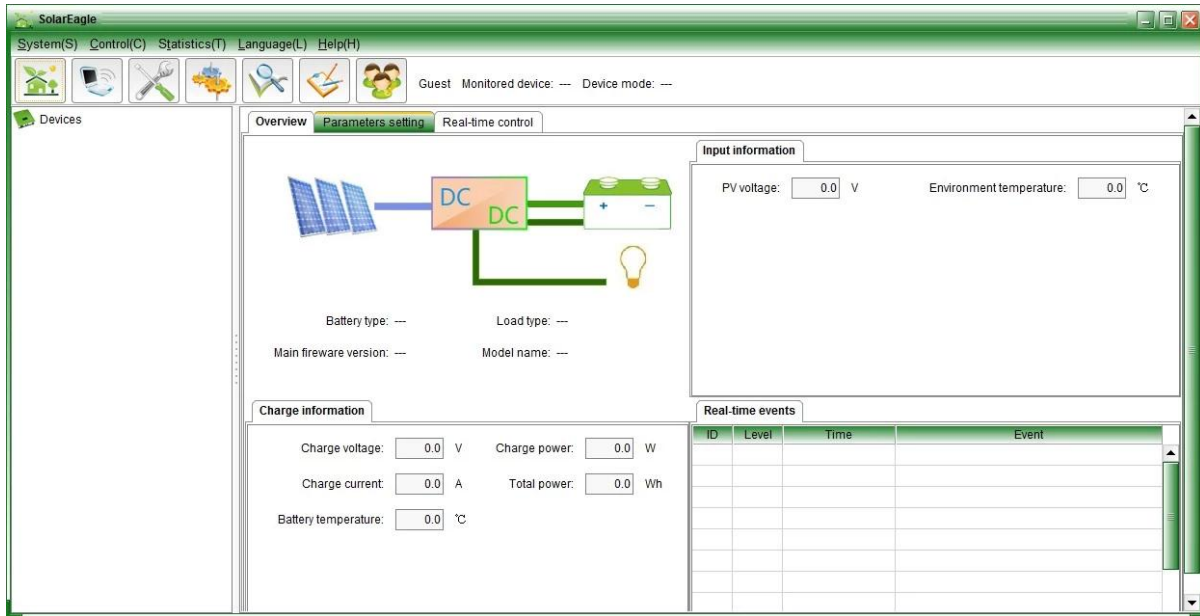
إدخال أكثر من نقطة استعادة التيار الكهربائي	نظام 12V / 24V / 48V	DC100V
القصى PV السلطة	12 نظام (W) 24 نظام (W) 48 نظام (W)	568 1136 2270
<b>CHARGE CHRECTRESTICS</b>		
أنواع اختيار البطارية (النوع الافتراضي هو GEL (البطارية))	نظام 12V / 24V / 48V	الرصاص الحمضية مختومة، وتنفيس، جل، بطارية النيكل والكادميوم ((أنواع أخرى من البطاريات أيضا يمكن تعريف))
الجهد المستمر	نظام 12V / 24V / 48V	يرجى التحقق من الجهد تهمة وفقا لشكل نوع البطارية.
العائمة الجهد المسؤول	نظام 12V / 24V / 48V	يرجى التحقق من الجهد تهمة وفقا لشكل نوع البطارية.
تصنيف المدخلات الحالية	نظام 12V / 24V / 48V	40A
الحد متداولة حماية	نظام 12V / 24V / 48V	45A
عامل درجة الحرارة	نظام 12V / 24V / 48V	± 0.02% / °C
التعويض درجة الحرارة	نظام 12V / 24V / 48V	أعلى درجة حرارة 25 °C) * 0.3 -14.2V
(الناتج موجات (الذروة	نظام 12V / 24V / 48V	200mV
الناتج الجهد الاستقرار دقة	نظام 12V / 24V / 48V	≤ ± 1.5%
<b>خصائص الانتاج التفريغ</b>		
انتاج التيار الكهربائي		قاعدة على الجهد البطارية
انخفاض انتاج التيار الكهربائي نقطة حماية		متوفرة مخصص؛ 11. 10.5V افتراضي
تصنيف الانتاج الحالي ومراقبة الانتاج		30A
الناتج وضع مجموعة تحكم		PV دائما على، دائما خارج، والتبديل السيطرة على الجهد زر تحكم أو الكمبيوتر العلوي
<b>عرض</b>		
عرض الصمام أنبوب الرقمية		الجهد البطارية، تهمة الحالي
عرض الصمام الخفيفة (منفذ الاتصالات) PC		LOAD شحن المؤشر الضوئي، وعلى ضوء مؤشر RS232
<b>حماية</b>		
مدخلات حماية الجهد المنخفض		تحقق من خصائص مدخلات
مدخلات حماية الجهد الزائد		تحقق من خصائص مدخلات
تهمة أكثر من الجهد حماية السلطة		نعم
انخفاض انتاج التيار الكهربائي حماية		نعم
تصنيف حماية الانتاج الحالية		نعم
حماية درجة الحرارة		نعم
<b>معلومات أخرى</b>		
ضجيج		≤40dB
الحراري طريقة تشتيت الحرارة مكونات شهادة		مروحة التبريد نفسها التبريد. المواد المستوردة، مع معايير الاتحاد الأوروبي CE FCC ROHS
<b>جسدي</b>		
قياس D × العرض × H (مم)		205 * 168 * 60
حجم العبوة D × العرض × H (مم)		265 * 196 * 110
N.G (KG)		1.8KG
G.N (KG)		2 من kg
نوع من الحماية الميكانيكية		IP25
<b>بيئة</b>		
رطوبة		0 ~ 90% RH (لا تتكثف)
ارتفاع		0 ~ 3000M
درجة حرارة التشغيل		-20 °C ~ + 50 °C
درجة حرارة التخزين		-40 °C ~ + 75 °C
الضغط الجوي		70 ~ 106kpa J

# المنتجات الصور

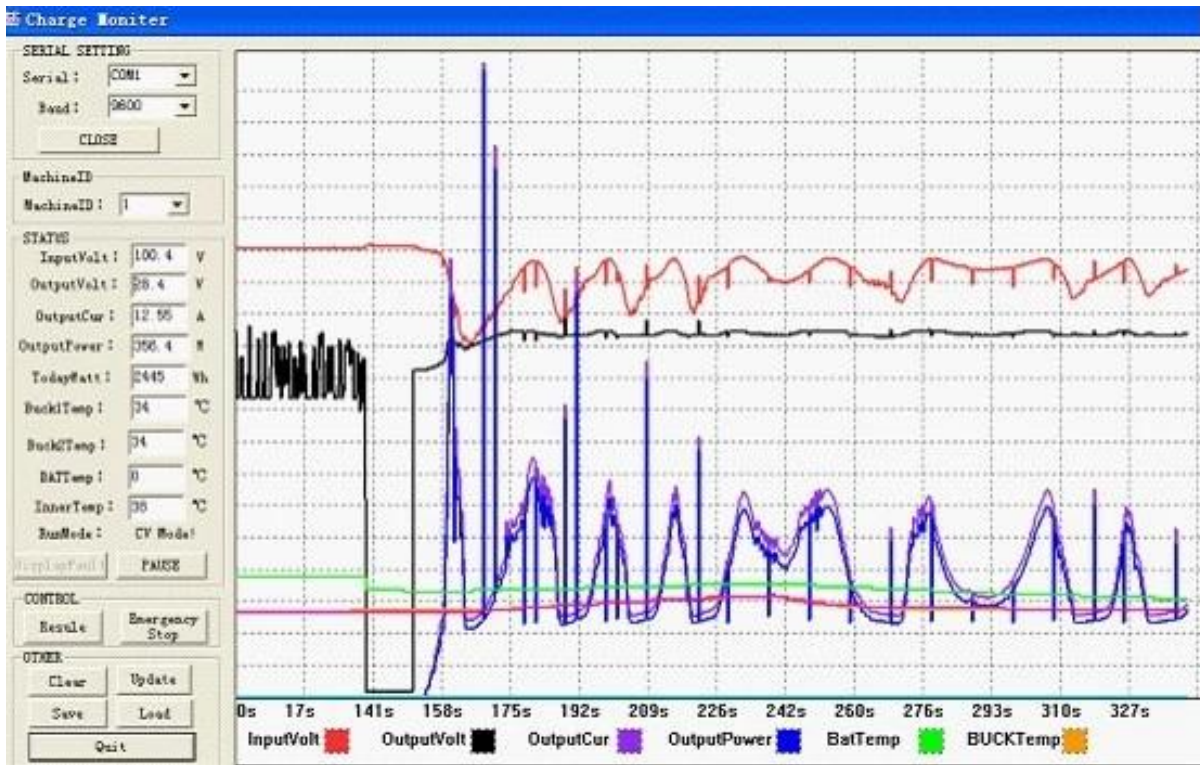




البرمجيات واختبار البرمجيات عرض معلومات العليا وتعيين المعلمات



## الرسومات: البرمجيات العلوي



## الرسومات: اختبار ووير

## شهادة



## شركة