

تقرير اخباري:

- 1.MPPT وضع تهمة، وتحويل كفاءة تصل إلى 99٪، يمكن أن ينقذ 30٪ ~ 60٪ من الطاقة من وحدة التحكم التقليدية. MPPT. رقاقة، وجعل معدل استخدام الألواح الشمسية تصل إلى 99٪. التصميم TI28035 واعتماد MPPT 2. مع كفاءة عالية نظام تشغيل الذكي، فإن الجهاز يمكن ترقية عبر الإنترنت، للعملاء التمتع الخدمة الترقية مدى الحياة.
- 4.Compliance 2002/95 مع البيئة / EC وفلوريد هيدريد الكاديوم، لا يتضمن الكاديوم، حماية الطلب، يمكن للأجهزة تعاني من درجة حرارة تم تصميم لا تقل عن 105 °C. خدمة الحياة Adopting. مكونات العلامة التجارية المعروفة، يمكن للأجهزة تعاني من درجة حرارة تم تصميم لا تقل عن 105 °C. خدمة الحياة Adopting. تمتد إلى 10 عاما في النظرية.
- 6 ثلاث مراحل (سريع تهمة، تهمة ثابتة، تهمة عائمة): Charge. وضع
- 7.12V / 24V / 48V السيارات تقرر نظام للسيطرة على سهل.
- 8.Nominal DC الحد الأقصى لمدخلات الطاقة الشمسية هو 150V
- 9 اختيار: مختومة الرصاص الحمضية، تنفيس، بطارية هلام، البلى. ويمكن أيضا أنواع أخرى من البطاريات Connected. نوع البطارية يتم تحديدها.
10. مساهمة الجهد، والجهد البطارية، تهمة الحالي، اتهام السلطة، PV، تظهر جميع أنواع المنتجات مثل المعلمة النموذج LED و LCD. والموقع customers'company حالة العمل، وأيضا يمكن إضافة اسم.
11. الاتصالات يمكن أن توفر بروتوكول اتصال، وهذا جعل إدارة موحدة و متكاملة أكثر ملاءمة للعملاء RS232 Port. الاتصالات.
12. مع توفير مايكروسوفت من خلال ربط مع جهاز الكمبيوتر التي يمكن أن تظهر في حالة عمل وجميع المعلومات في 7 لغات.
13. شبكة محلية) التحكم عن بعد.) LAN الموسعة.
- 14.Equipment (برامج الحواسيب الصغيرة) + سلك الاتصالات + دليل + محطات أندرسون.) CD-ROM + سلامة: وحدة تحكم Equipment.
- 15.CE, ROHS, FCC, PSE الجهاز أيضا يمكن أن تدعم لتمرير شهادات أخرى. approved.The شهادات CE, ROHS, FCC, PSE.
16. 2 سنة الضمان. ويمكن تقديم خدمة الضمان 3 ~ 10 سنوات طويلة أيضا.

المعلمة:

نموذج: I-P-SMART1-DC12V / 24V / 48V سلسلة	40A	50A	60A
الوضع تهمة	تتبع نقطة الطاقة القصوى.		
طريقة	والجهد المستمر، تهمة عائمة (MPPT) مراحل: تهمة سريع 3		
نوع النظام	DC12V / 24V / 48V	التعرف التلقائي	
نظام الجهد	12 نظام V 24 نظام V 48Vsystem	DC9V ~ DC15V DC18V ~ DC30V DC36V ~ DC60V	
لينة وقت البدء	12V / 24V / 48Vsystem	≤10S	
الاستجابة الديناميكية وقت الاسترداد	12V / 24V / 48Vsystem	500us	
كفاءة التحويل	12V / 24V / 48Vsystem	≥96.5%, ≤99%	
الوحدات الكهروضوئية نسبة استخدام	12V / 24V / 48Vsystem	≥99%	
خصائص مدخلات			
MPPT العمل الجهد والمراعي	12 نظام V 24 نظام V 48 نظام V	DC18V ~ DC150V DC34 ~ DC150V DC65 ~ DC150V	
انخفاض الجهد حماية الإدخال نقطة	12 نظام V 24 نظام V 48 نظام V	DC16V DC30V DC60V	
انخفاض الجهد الإدخال استعادة نقطة	12 نظام V 24 نظام V 48 نظام V	DC22V DC34V DC65V	
ماكس العاصمة الجهد	12V / 24V / 48V نظام	DC160V	
المدخلات الجهد الزائد حماية نقطة	12V / 24V / 48V نظام	DC150V	
المدخلات الجهد الزائد نقطة الاسترجاع	12V / 24V / 48V نظام	DC145V	
الطاقة PV ماكس.	12 نظام V 24 نظام V 48 نظام V	560W 1120W 2240W	700W 1400W 2800W
900W 1700W 3400W			
خصائص الأنتاج			
نوع (البطارية الافتراضي هو نوع GEL اختيار أنواع البطارية)	12V / 24V / 48Vsystem	الرصاصة الحمضية محتومة، وتنفيس، جل، البلى البطارية (أنواع أخرى من البطاريات أيضا يمكن تعريف)	
ثابت الجهد	12V / 24V / 48V نظام	يرجى مراجعة الجهد المسؤول وفقا للنموذج نوع البطارية.	
العائمة تهمة الجهد	12V / 24V / 48V نظام		
أكثر من تهمة حماية الجهد	12 نظام V 24 نظام V 48 نظام V	14.6V 29.2V 58.4V	
تصنيف الأنتاج الحالي	12V / 24V / 48V نظام	40A	50A 60A
الحالية للحماية	12V / 24V / 48V نظام	44A	55A 66A
عامل الحرارة	12V / 24V / 48V نظام	± 0.02% / °C	
التعويض درجة الحرارة	12V / 24V / 48V نظام	و أعلى درجة حرارة 25 °C * (0.3 - 14.2V)	
(الناتج موجات الذروة)	12V / 24V / 48V نظام	200mV	
الناتج الجهد الاستقرار الذقة	12V / 24V / 48V نظام	≤ ± 1.5%	
عرض LCD	المدخلات والمخرجات المعلمة وإنتاج الطاقة الخ (التحقق من تعليمات شاشة)		
عرض الضمام	(التحقق من تعليمات LED) المصابيح ينشئ: خطأ تنشير إلى الضوء، تهمة تنشير إلى الضوء، مصدر الطاقة تنشير ضوء 3		
(البرمجيات التحكم من خلال الكمبيوتر (منفذ الاتصال)	RS232 (اختياري LAN مطابقة) أو)		

الحماية	تحقق خصائص مدخلات
المدخلات منخفضة حماية الجهد	تحقق خصائص مدخلات
مدخلات حماية الجهد الزائد	نعم
المدخلات التقاطع حماية عكس	تحقق خصائص الانتاج
الانتاج حماية الجهد الزائد	نعم
النتاج عكس التقاطع حماية	التعافي بعد القضاء على خطأ دائرة قصر، لا مشكلة على المدى الطويل دائرة قصر
ماس كهربائي الحماية	95 °C
حماية درجة الحرارة	لكل درجة A فوق 85 °C، وانخفاض الانتاج السلطه، وانخفاض 3
درجات الحرارة الحماية	
معلومات الآخرين	≤40dB
الصوت	اضطر تبريد الهواء، ومعدل سرعة المروحة ينظم درجة الحرارة، وعندما تكون درجة الحرارة الداخلية هي منخفضة جداً، ركض ببطء أو مروحة وقف، وعندما توقف تحكم العمل، مروحة أيضا إيقاف ركض
الطرق الحرارية	درجة حرارة تصنيفا من المكثفات المتأينة لا تقل من standards.All 105 المواد الخام العلامات التجارية العالمية. الامتثال مع الاتحاد الأوروبي
مكونات	لا رائحة غريبة ووالمواد السامة
رائحة	لا الكاديوم هيدريد والفلوريد، EC 2002/95 / تلبية
حماية البيئة	
المادية	
م (مم) H × العرض × D قياس	270 * 185 * 90
N.G (KG)	3.6
G.N (KG)	4.2
اللون	(الأزرق / الأخضر) اختياري
السلامة	CE، بنفايات، PSE، FCC
EMC	EN61000
نوع حماية الميكانيكية	IP21
البيئة	
الرطوبة	0 ~ 90% RH (لا تتكف)
ارتفاع	0 ~ 3000M
درجة حرارة التشغيل	-20 °C ~ + 40 °C
درجة حرارة التخزين	-40 °C ~ + 75 °C
الضغط الجوي	70 ~ 106kPa

□□□□□:



□□□□□□ □□□□□□ □□□□□ PC □□□□□□□□ □□□□□□□□

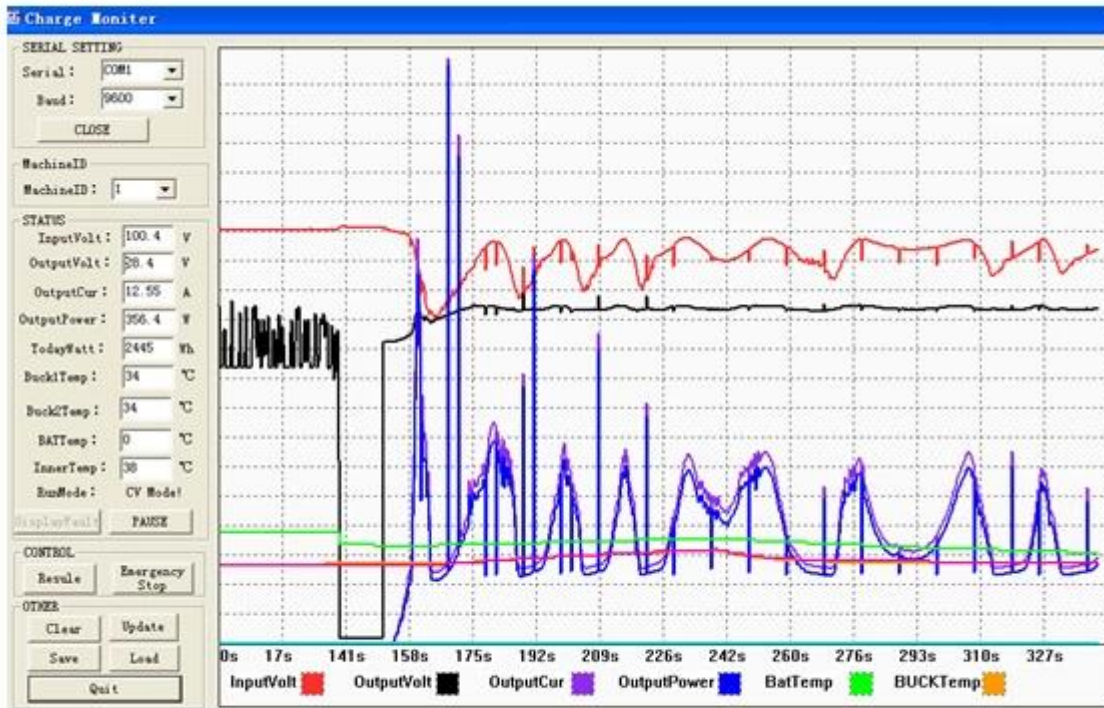


Figure2: Testing Software

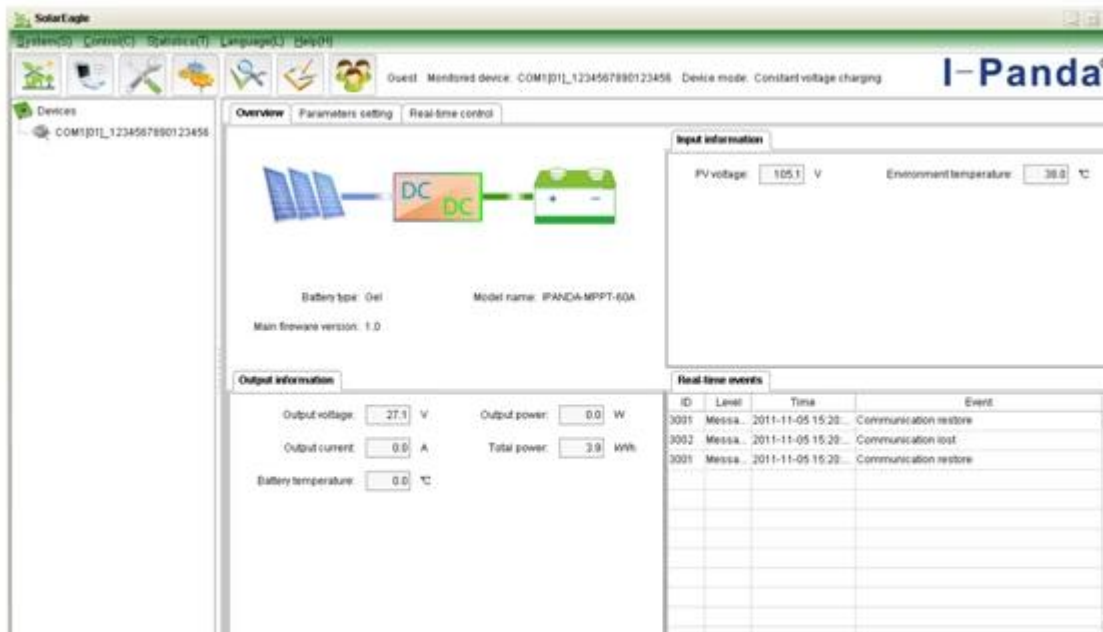


Figure 1: PC Firmware

- ملاحظة: 1) مرفق لديك برنامج الكمبيوتر العلوي، ومناسبة لجميع نظام الكمبيوتر.
 2) سوف مهرب توفير البرمجيات محايد العلوي الكمبيوتر والأفراص المدمجة، أو البرمجيات مع شعار العميل.
 3) WIN7, WIN8 نظام المستخدم، الرجاء تسجيل الدخول كمسؤول: مزيد من التفاصيل ونسب؛ يرجى مراجعة دليل WIN7, WIN8.