

مقدمة

أن يكون الحد الأقصى التلقائي. وظيفة تتبع باور بوينت مع ارتفاع أن كفاءة أعلى 60A ~ A هذا هو الشمسية تهمة تحكم 40 تقريرا 30% ~ 60% من وحدة تحكم المسؤول التقليدي. كما تحتوي وظائف النظام RS 232 / LAN ، تهمة لجميع أنواع البطاريات، تحكم التفريغ الآلي ، PV الجهد الاعتراف السيارات، ومجالا واسعا من المدخلات نموذج العاكس / I-P-TPI2 وظيفة الاتصال وهلم جرا. فمن جدا المنتج الراقية لسوق الطاقة الشمسية مع أفضل شريك لها. [شاحن / بوي إس.](#)

ميزة

- الوضع، كفاءة التحويل تصل 99% MPPT.1. تهمة
- نظام السيارات تعترف. 12V / 24V / 48V.
- DC150V مع حد أقصى. هو PV مجموعة من المدخلات Wide.
- Unlimited. اتصال متوازي 4
- وظيفة، وظيفة حفظ مجموعة، التاريخ والوقت، والقدرة على توليد وهلم جرا. Journal.
- ثلاث مراحل (سريع تهمة، تهمة ثابتة، تهمة العائمة). ويطلق عمر خدمة لل: Charge. وضع 6 البطاريات.
- تأخير + PV الجهد ، PV الوضع، وضع التحكم في الوقت، وضع السيطرة على الجهد ON / OFF: الوضع Discharge. الوقت
- وضع وهلم جرا.
- مختومة الرصاص الحمضية، تنفيس، هلام، بطارية النيكل والكادميوم. أنواع أخرى من: Recommended. أنواع البطاريات 8 البطاريات يمكن أيضا تعريف.
- مساهمة الجهد ونوع البطارية، البطارية. PV ، مثل: نموذج لا LED و LCD المعلومات يمكن أن يكون توفير بواسطة Most.9.
- الجهد، والشحن الحالية، القوة الشحن، حالة العمل وهلم جرا. أيضا معلومات العملاء مثل شركة الاسم والموقع وشعار يمكن أن تضاف إلى البرنامج النسر الشمسية.
- العالمية And. area عنوان وبوابة يمكن أن يكون للمستخدم تحديد ذلك تلبية و IP. ومنفذ الاتصالات RS232 LAN.10.
- يمكن توفير بروتوكول الاتصالات لمساعدة العملاء على إدارة جميع المعلومات.
- برامج الكمبيوتر العلوي في 11 لغة، ويمكن أن تظهر حالة العمل وتعيين المعلمات من The. يتم عرض 11 نظام التصريف.
- التصميم الذكي، فإن الجهاز يمكن ترقية مدى الحياة على الانترنت. With.12.
- مكونات العلامة التجارية المعروفة، يمكن للأجهزة تعاني من درجة حرارة لا تقل عن 105 °C. و Adopting.13.
- تم تصميم خدمة الحياة لاستخدام لمدة 10 سنوات من الناحية النظرية.
- حماية الطلب، لا تشمل الكادميوم، هيدريد و EC / مع البيئة 2002/95 Compliance.14.
- الفلورايد مادة الخ
- برامج الحواسيب الصغيرة) + سلك الاتصالات + درجة الحرارة) CD-ROM + سلامة: وحدة تحكم Equipment.15.
- الاستشعار سلك + محطات أندرسون.
16. CE، وافقت شهادات بنفايات.

المعلمة

نموذج: I-P-SMART2-40A / 50A / 60A -series	40A	50A	60A
الوضع تهمة	نقطة الطاقة القصوى تتبع		
طريقة تهمة	والجهد المستمر، وتطفو تهمة، (MPPT) مراحل: تهمة سريع 3		
نوع النظام	التعرف التلقائي DC12V / 24V / 48V		
نظام الجهد	12 نظام V	DC9V ~ DC15V	
	24 نظام V	DC18V ~ DC30V	
	48Vsystem	DC36V ~ DC60V	
لينة وقت البدء	12V / 24V / 48Vsystem	≤10S	
الاستجابة الديناميكية وقت الاسترداد	12V / 24V / 48Vsystem	500us	
كفاءة التحويل	12V / 24V / 48Vsystem	≥96.5%، ≤99%	
الوحدات الكهروضوئية نسبة استخدام	12V / 24V / 48Vsystem	≥99%	
مدخلات الخصائص			
MPPT العمل الجهد والمراعي	12 نظام V	DC18V ~ DC150V	
	24 نظام V	DC34 ~ DC150V	
	48 نظام V	DC65 ~ DC150V	
انخفاض المدخلات الجهد حماية نقطة	12 نظام V	DC16V	
	24 نظام V	DC30V	
	48 نظام V	DC60V	

انخفاض الجهد الإدخال استعادة نقطة	12V نظام 24V نظام 48V نظام	DC22V DC34V DC65V		
ماكس العاصمة الجهد	12V / 24V / 48V نظام	DC160V		
المدخلات الجهد الزائد حماية نقطة	12V / 24V / 48V نظام	DC150		
المدخلات الجهد الزائد نقطة الاسترجاع	12V / 24V / 48V نظام	DC145V		
الطاقة PV. ماكس	12V نظام 24V نظام 48V نظام	570W 1130W 2270W	700W 1400W 2800W	900W 1700W 3400W
خصائص الإنتاج				
(اختبار أنواع البطارية (الاقتراضي هو نوع بطارية GEL اختار أنواع البطاريات أيضا يمكن تعريف	12V / 24V / 48V نظام	الريصاص الحمضية مختومة، وتنقيس، جل، بطارية النيكل والكادميوم ((أنواع أخرى من البطاريات أيضا يمكن تعريف		
الجهد المستمر	12V / 24V / 48V نظام	يرجى التحقق من الجهد تهمة وفقا للبطارية نوع النموذج.		
العائمة تهمة الجهد	12V / 24V / 48V نظام			
أكثر من تهمة حماية الجهد	12V نظام 24V نظام 48V نظام	14.6V 29.2V 58.4V		
تصنيف الإنتاج الحالي	12V / 24V / 48V نظام	40A	50A	60A
الحالية للحد حماية	12V / 24V / 48V نظام	44A	55A	66A
تهمة معدل الحالي	12V / 24V / 48V نظام	40A	50A	60A
عامل الحرارة	12V / 24V / 48V نظام	± 0.02% / °C		
التعويض درجة الحرارة	12V / 24V / 48V نظام	أعلى درجة حرارة 25 °C * (0.3 - 14.2V		
(الناتج موجات (الذروة	12V / 24V / 48V نظام	200mV		
الناتج الجهد الاستقرار الدقة	12V / 24V / 48V نظام	≤ ± 1.5%		
تهمة الجهد ذروة الذروة نموج	12V / 24V / 48V نظام	200mV		
دقة شاحن التيار الكهربائي	12V / 24V / 48V نظام	≤ ± 1.5%		
إداء مميز				
وضع التحكم في		LAN تحكم أو		
ماكس التفريغ الحالية	12V / 24V / 48V نظام	40A		
التفريغ الحماية	12V / 24V / 48V نظام	2 * A الصمامات 30		
ضبط الوقت مزدوج	12V / 24V / 48V نظام	يوم في الصباح، قبالة في الصباح / تشغيل في الليل، في ليلة من		
وضع ON / OFF	12V / 24V / 48V نظام	ON / OFF		
PV السيطرة على الجهد	12V / 24V / 48V نظام	الجهد من PV، على الجهد PV		
الجهد التحكم في الوقت / تأخير PV	12V / 24V / 48V نظام	على الجهد والوقت التأخير مرة PV		
تفريغ الجهد الحماية	12V / 24V / 48V نظام	(خرج من تحت عندما وضع الجهد؛ مجموعة المصنع 10.5 (ملاحظة: مجموعة على أساس 1 البطارية		
الاتصالات الميزات				
الاتصالات RS232	12V / 24V / 48V نظام	COM اختار الاتصالات		
الاتصالات LAN	12V / 24V / 48V نظام	TCP عنوان وبوابة للتحكم والنسر الشمسي، ثم اختار اتصال IP تعيين		
الحماية				
المدخلات الجهد المنخفض حماية		تحقق خصائص مدخلات		
حماية المدخلات الجهد الزائد		تحقق خصائص مدخلات		
المدخلات التقاطب حماية عكس		نعم		
الناتج حماية دوائر مدمجة		تحقق خصائص الإنتاج		
الناتج عكس التقاطب حماية		نعم		
حماية ماس كهربائي		التعافي بعد القضاء على خطأ دائرة قصر، لا مشكلة على المدى الطويل دائرة قصر		
حماية درجة الحرارة		95 °C		
حماية درجة الحرارة		درجة A فوق 85 °C، وانخفاض إنتاج الطاقة، وانخفاض في 3		
معلومات الآخرين				
الصوت		≤40dB		
الطرق الحرارية		اضطر تبريد الهواء، مروحة معدل سرعة ينظمها درجة الحرارة، وعندما تكون درجة الحرارة الداخلية هي منخفضة جدا، ركض مروحة ببطء أو توقف. عندما تحكم توقف العمل، مروحة أيضا إيقاف ركض.		
مكونات		المواد الخام العلامات التجارية العالمية. الامتثال لمعايير الاتحاد الأوروبي. كل درجة حرارة تصنيفا من المكتفات المتأينة لا °C نقل عن 105		
رائحة		لا رائحة غريبة والمواد السامة		
حماية البيئة		لا هيدريد الكادميوم والفلور، EC 2002/95 / تلبية		
المادية				
قياس DxWxH (مم)		270 * 185 * 90		
N.G (كجم)		3		
G.N (كجم)		3.6		
اللون		(الأزرق / الأخضر (اختياري		
السلامة		CE، بنفايات، PSE، FCC		
EMC		EN61000		
نوع من الحماية الميكانيكية		IP21		

البيئة	
الرطوبة	0 ~ 90% RH (لا تتكثف)
ارتفاع	0 ~ 3000M
درجة حرارة التشغيل	-20 °C ~ + 40 °C
درجة حرارة التخزين	-40 °C ~ + 75 °C
الضغط الجوي	70 ~ 106kPa

البيانات الفنية : OEM 36 V / 72V / 96V

البيانات الفنية

NO.	الكمية	وصف
1	وحدة 1	تهمة تحكم
2	جهاز كمبيوتر 2	محطات
3	جهاز كمبيوتر 2	بكرة Gallow (للتثبيت على وحدة تحكم الجدار)
4	مجموعة 4	المسمار (للتثبيت على وحدة تحكم الجدار)
5	جهاز كمبيوتر 1	كابل RJ45 بدوره إلى الاتصال 232
6	جهاز كمبيوتر 1	دليل المستخدم
7	جهاز كمبيوتر 1	سلك استشعار درجة الحرارة
8	جهاز كمبيوتر 2	سلك فتيل



Blue



Green



Upper Computer Software

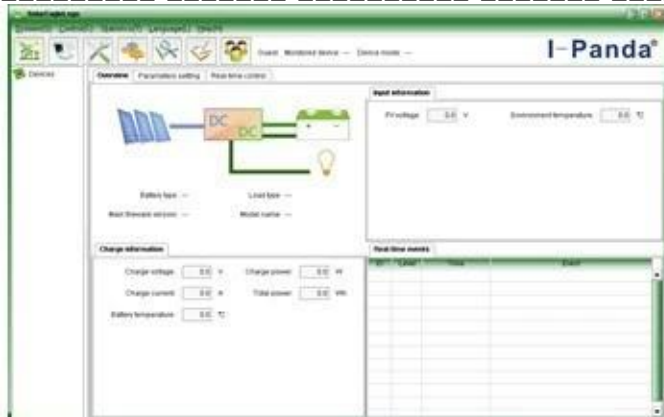


Parts

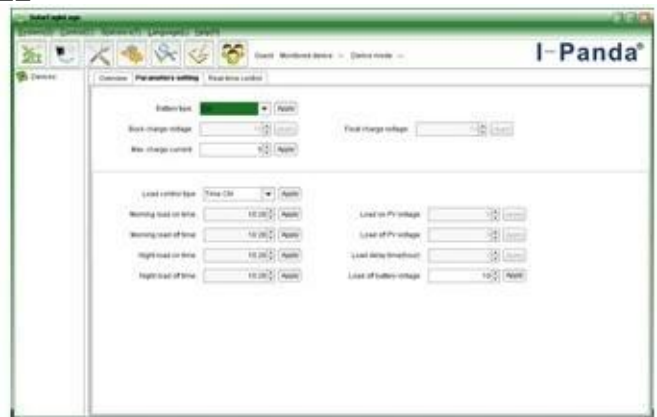


Package

□□□□□□□□ □□□□□□ □□□□□□□□□□ □□□□□□ □□□□□□



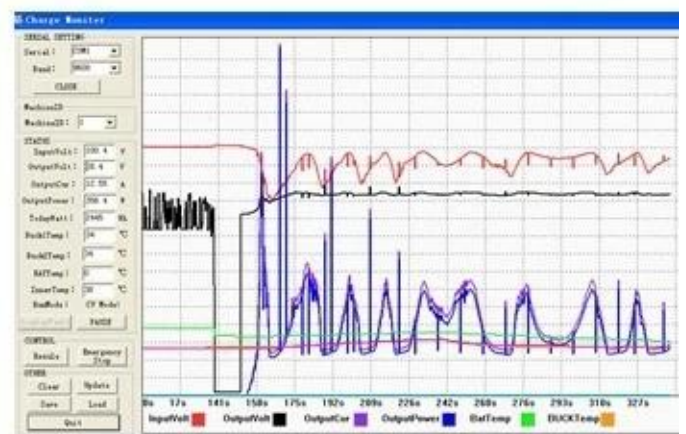
The interface of upper computer software working state



The interface of upper computer software parameter setting state



Upper computer software on/off interface and generating capacity record clean interface



The interface of test software working state

