

مقدمة

أن يكون الحد الأقصى التلقائي. نقطة القوة طيفة تتبع بكفاءة عالية أن ارتفاع ما **60A ~ A** هذا هو **الشمسية تهمة تحكم 40** يقرب من 30% ~ 60% من وحدة تحكم المسؤول التقليدي. كما تحتوي على وظائف نظام الجهد الاعتراف السيارات، ومجالا وهلم جرا. فمن LAN / وظيفة الاتصالات RS 232 ، تهمة لجميع أنواع البطاريات، تحكم التفريغ الآلي ، PV ، واسعا من المدخلات **نموذج العاكس / شاحن / يوبي إس. I-P-TPI2** جدا المنتج الراقية لسوق الطاقة الشمسية مع أفضل شريك لها

ميزة

- الوضع، كفاءة التحويل تصل 99% **MPPT 1. تهمة**
- نظام السيارات تعترف. 12V / 24V / 48V.
- DC150V مع حد أقصى. هو PV مجموعة من المدخلات Wide.
- Unlimited. اتصال متوازي 4
- وظيفة، وظيفة حفظ مجموعة، التاريخ والوقت، والقدرة على توليد وهلم جرا. Journal.
- ثلاث مراحل (سريع تهمة، تهمة ثابتة، تهمة العائمة). وبطيل عمر خدمة البطاريات. Charge: وضع 6.
- وضع + PV الجهد ، PV وضع مزدوج السيطرة على الوقت ووضع السيطرة على الجهد ، OFF / وضع ON :وضع Discharge. تأخير الوقت وهلم جرا.
- مختومة الرصاص الحمضية، تنفيس، هلام، بطارية النيكل والكاديوم. ويمكن أيضا أنواع Recommended: أنواع البطاريات 8.
- أخرى من البطاريات يتم تحديدها.
- مساهمة الجهد ونوع البطارية، والجهد البطارية، PV ،مثل: نموذج لا LED و LCD المعلومات يمكن أن يقدم من قبل Most. 9.
- والشحن الحالية، القوة الشحن، حالة العمل وهلم جرا. أيضا معلومات العميل مثل اسم شركة، موقع وشعار يمكن أن تضاف إلى البرنامج النسر الشمسية.
- عنوان وبوابة يمكن أن يكون للمستخدم تحديد ذلك إرضاء يمكن توفير بروتوكول الاتصال IP. ومنفذ الاتصالات RS232 LAN. 10.
- العالمي لمساعدة العملاء على إدارة جميع المعلومات. And area.
- برامج الكمبيوتر العلوي في 11 لغة، ويمكن أن تظهر حالة العمل ومجموعة من المعلمات ونظام التصريف. The. يتم عرض 11.
- التصميم الذكي، فإن الجهاز يمكن ترقية مدى الحياة على الانترنت. With. 12.
- مكونات العلامة التجارية المعروفة، يمكن للأجهزة تعاني من درجة حرارة تم تصميم لا تقل عن 105 °C. خدمة Adopting. 13.
- الحياة لاستخدام لمدة 10 سنوات من الناحية النظرية.
- حماية الطلب، لا تشمل الكاديوم، هيدريد وفلوريد الخ المواد EC / مع البيئة 2002/95 Compliance. 14.
- برامج الحواسيب الصغيرة) + الاتصالات + سلك استشعار درجة الحرارة) CD-ROM + سلامة: وحدة تحكم Equipment. 15.
- سلك + محطات أندرسون.
- وافقت شهادات بنفايات، CE. 16.

المعلمة

نموذج: I-P-SMART2-40A / 50A / 60A -series	40A	50A	60A
الوضع تهمة	نقطة الطاقة القصوى تتبع		
طريقة	والجهد المستمر، ونطفو تهمة (MPPT) مراحل: تهمة سريع 3		
نوع النظام	DC12V / 24V / 48V	التعرف التلقائي	
نظام الجهد	12 نظام V	DC9V ~ DC15V	
	24 نظام V	DC18V ~ DC30V	
	48Vsystem	DC36V ~ DC60V	
لبنة وقت البدء	12V / 24V / 48Vsystem	≤10S	
الاستجابة الديناميكية وقت الاسترداد	12V / 24V / 48Vsystem	500us	
كفاءة التحويل	12V / 24V / 48Vsystem	≥96.5%، ≤99%	
الوحدات الكهروضوئية نسبة استخدام	12V / 24V / 48Vsystem	≥99%	
مدخلات الخصائص			
MPPT العمل الجهد والمراعي	12 نظام V	DC18V ~ DC150V	
	24 نظام V	DC34 ~ DC150V	
	48 نظام V	DC65 ~ DC150V	
انخفاض المدخلات الجهد حماية نقطة	12 نظام V	DC16V	
	24 نظام V	DC30V	
	48 نظام V	DC60V	
انخفاض الجهد الإدخال استعادة نقطة	12 نظام V	DC22V	
	24 نظام V	DC34V	
	48 نظام V	DC65V	
ماكس العاصمة الجهد	12V / 24V / 48V نظام	DC160V	
المدخلات الجهد الزائد حماية نقطة	12V / 24V / 48V نظام	DC150	
المدخلات الجهد الزائد نقطة الاسترجاع	12V / 24V / 48V نظام	DC145V	

الطاقة PV ، ماكس	12 نظام V 24 نظام V 48 نظام V	570W 1130W 2270W	700W 1400W 2800W	900W 1700W 3400W
خصائص الإنتاج				
اختبار أنواع البطارية (الافتراضي هو نوع بطارية GEL)	12V / 24V / 48V نظام	الرصاصة الحمضية مختومة، وتنفس، جل، بطارية النيكل والكادميوم ((أنواع أخرى من البطاريات أيضا يمكن تعريف))		
الجهد المستمر	12V / 24V / 48V نظام	يرجى التحقق من الجهد تهمة وفقا للبطارية نوع النموذج.		
العائمة تهمة الجهد	12V / 24V / 48V نظام			
أكثر من تهمة حماية الجهد	12 نظام V	14.6V		
	24 نظام V	29.2V		
	48 نظام V	58.4V		
تصنيف الإنتاج العالي	12V / 24V / 48V نظام	40A	50A	60A
الحالية للحد حماية	12V / 24V / 48V نظام	44A	55A	66A
تهمة معدل الحالي	12V / 24V / 48V نظام	40A	50A	60A
عامل الحرارة	12V / 24V / 48V نظام	± 0.02% / °C		
التعويض درجة الحرارة	12V / 24V / 48V نظام	أعلى درجة حرارة 25 °C * (0.3 - 14.2V)		
(الناتج موجات (الذروة	12V / 24V / 48V نظام	200mV		
الناتج الجهد الاستقرار الدقة	12V / 24V / 48V نظام	≤ ± 1.5%		
تهمة الجهد ذروة الذروة تموج	12V / 24V / 48V نظام	200mV		
دقة شاحن التيار الكهربائي	12V / 24V / 48V نظام	≤ ± 1.5%		
أداء مميز				
وضع التحكم في	LAN تحكم أو			
ماكس التفريغ الحالية	12V / 24V / 48V نظام	40A		
التفريغ الحماية	12V / 24V / 48V نظام	2 * A الصمامات 30		
ضبط الوقت مزدوج	12V / 24V / 48V نظام	يوم في الصباح، قبالة في الصباح / تشغيل في الليل، في ليلة من		
وضع ON / OFF	12V / 24V / 48V نظام	ON / OFF		
PV السيطرة على الجهد	12V / 24V / 48V نظام	الجهد من PV ، على الجهد PV		
الجهد التحكم في الوقت / تأخير PV	12V / 24V / 48V نظام	على الجهد والوقت التأخير مرة PV		
تفريغ الجهد الحماية	12V / 24V / 48V نظام	(خرج من تحت عندما وضع الجهد؛ مجموعة المصنع 10.5 ملاحظة: مجموعة على أساس 1 البطارية)		
الاتصالات الميزات				
الاتصالات RS232	12V / 24V / 48V نظام	COM اختار الاتصالات		
الاتصالات LAN	12V / 24V / 48V نظام	TCP عنوان وبوابة للتحكم والنسر الشمسي ، ثم اختار اتصال IP تعيين		
الحماية				
المدخلات الجهد المنخفض حماية	تحقق خصائص مدخلات			
حماية المدخلات الجهد الرائد	تحقق خصائص مدخلات			
المدخلات التقاطب حماية عكس	نعم			
الناتج حماية دوائر مدمجة	تحقق خصائص الإنتاج			
الناتج عكس التقاطب حماية	نعم			
حماية ماس كهربائي	التعافي بعد القضاء على خطأ دائرة قصر، لا مشكلة على المدى الطويل دائرة قصر			
حماية درجة الحرارة	95 °C			
حماية درجة الحرارة	درجة A فوق 85 °C، وانخفاض إنتاج الطاقة، وانخفاض في 3			
معلومات الآخرين				
الضوضاء	≤40dB			
الطرق الحرارة	اضطر تبريد الهواء، مروحة معدل سرعة بنظمها درجة الحرارة، وعندما تكون درجة الحرارة الداخلية هي منخفضة جدا، ركض مروحة ببطء أو توقف. عندما تحكم توقف العمل، مروحة أيضا إيقاف ركض.			
مكونات	المواد الخام العلامات التجارية العالمية، الامتثال لمعايير الاتحاد الأوروبي. كل درجة حرارة تصنيفا من المكتفات المتأينة لا °C نقل عن 105			
رائحة	لا رائحة غريبة والمواد السامة			
حماية البيئة	لا هيدريد الكاديوم والفلور، EC 2002/95 / ثلثية			
المادية				
قياس DxWxH (مم)	270 * 185 * 90			
N.G (كجم)	3			
G.N (كجم)	3.6			
اللون	(الأزرق / الأخضر) اختياري			
السلامة	CE، بنفايات، PSE، FCC			
EMC	EN61000			
نوع من الحماية الميكانيكية	IP21			
البيئة				
الرطوبة	0 ~ 90% RH (لا تتكثف)			
ارتفاع	0 ~ 3000M			
درجة حرارة التشغيل	-20 °C ~ + 40 °C			
درجة حرارة التخزين	-40 °C ~ + 75 °C			
الضغط الجوي	70 ~ 106kPa			

الطاقة PV ، ماكس : 900W / 1700W / 3400W . 570W / 1130W / 2270W . 700W / 1400W / 2800W . 96V / 72V / 48V . OEM 36 : 12V / 24V / 48V

□□□□□□ □□□□□□

NO.	الكمية	وصف
1	وحدة 1	تهمة تحكم
2	جهاز كمبيوتر 2	محطات
3	جهاز كمبيوتر 2	بكرة Gallow (للتثبيت على وحدة تحكم الجدار)
4	مجموعة 4	المسمار (للتثبيت على وحدة تحكم الجدار)
5	جهاز كمبيوتر 1	كابل RJ45 بدوره إلى الاتصال 232
6	جهاز كمبيوتر 1	دليل المستخدم
7	جهاز كمبيوتر 1	سلك استشعار درجة الحرارة
8	جهاز كمبيوتر 2	سلك فتيل



Blue



Green



Upper Computer Software



Parts

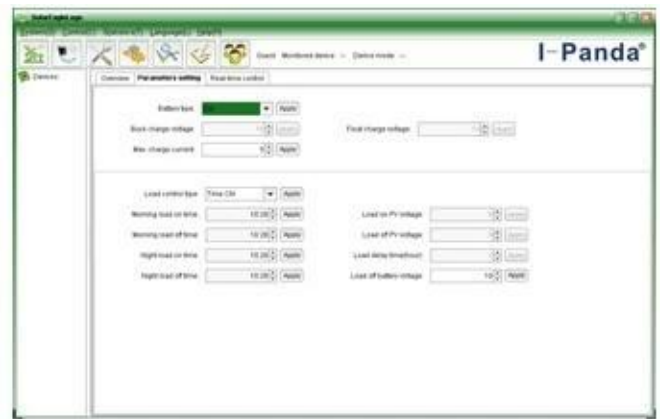


Package

□□□□□□□□ □□□□□□ □□□□□□□□ □□□□□□ □□□□□□



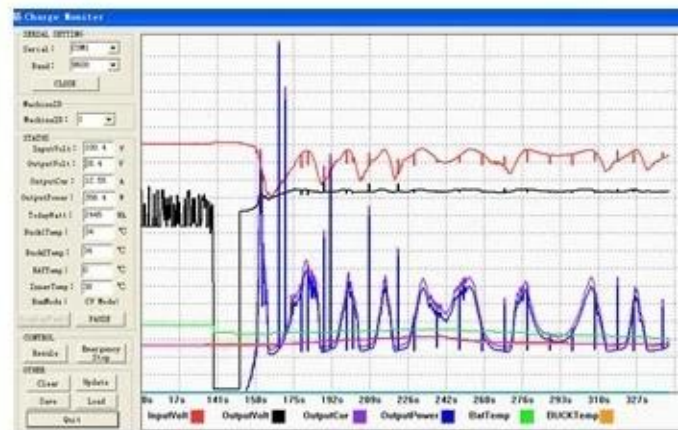
The interface of upper computer software working state



The interface of upper computer software parameter setting state

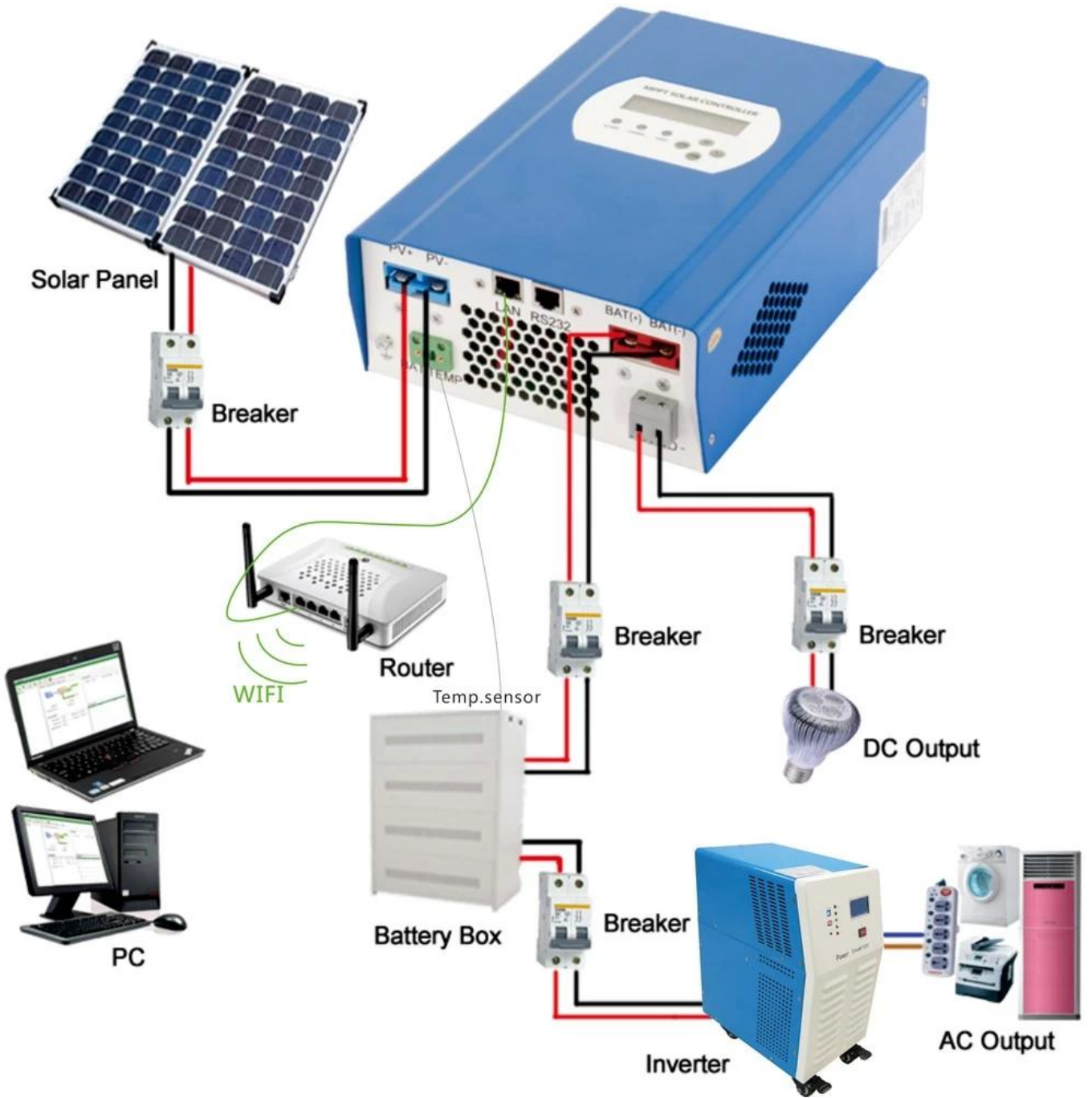


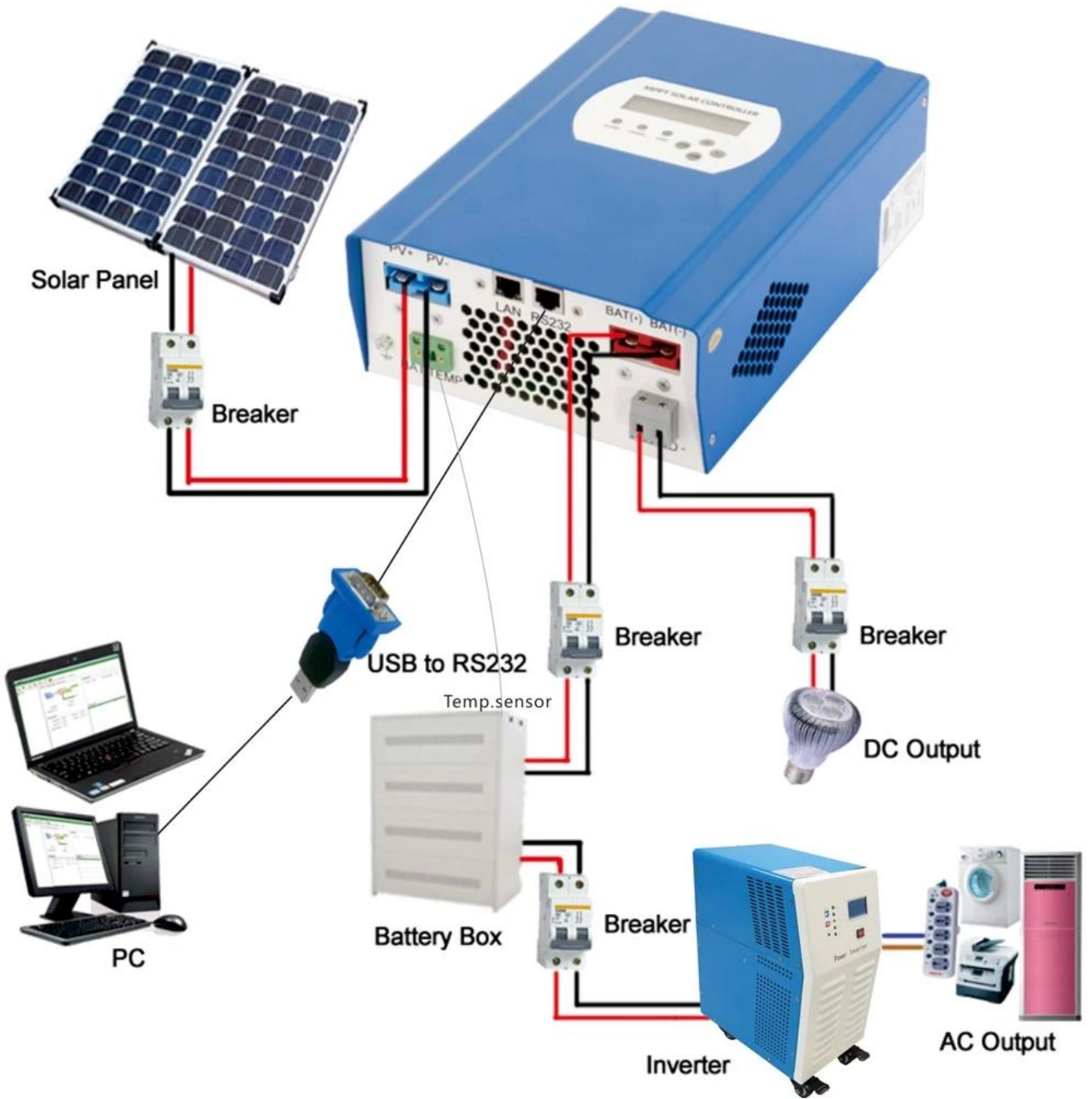
Upper computer software on/off interface and generating capacity record clean interface



The interface of test software working state

□□□□ MPPT





[ISO2008](#)
[ISO2004](#)
[CE](#)
[FCC](#)
[RoHS](#)

1. [OEM](#).
 2.
 3.
 4.