

## مقدمة

أن يكون الحد الأقصى التلقائي. نقطة القوة طيفة تتبع بكفاءة عالية أن ارتفاع ما  $30A \sim A$  هذا هو الشمسية تهمة تحكم 20 يقرب من 30% ~ 60% من وحدة تحكم المسؤول التقليدي. كما تحتوي على وظائف نظام الجهد الاعتراف السيارات، ومجالا وهلم جرا. فمن LAN / وظيفة الاتصالات RS 232 ، تهمة لجميع أنواع البطاريات، تحكم التفريغ الآلي ، PV ، واسعا من المدخلات نموذج العاكس / شاحن / يوبي إس. I-P-TPI2-1 جدا المنتج الراقية لسوق الطاقة الشمسية مع أفضل شريك لها

## ميزة

- الوضع، كفاءة التحويل تصل 99% MPPT.1. تهمة
- نظام السيارات تعترف. 12V / 24V / 48V.
- DC150V مع حد أقصى. هو PV مجموعة من المدخلات Wide.
- Unlimited. اتصال متوازي 4
- وظيفة، وظيفة حفظ مجموعة، التاريخ والوقت، والقدرة على توليد وهلم جرا. Journal.
- ثلاث مراحل (سريع تهمة، تهمة ثابتة، تهمة العائمة). وبطيل عمر خدمة البطاريات. Charge: وضع.
- وضع + PV الجهد، PV وضع مزدوج السيطرة على الوقت ووضع السيطرة على الجهد، OFF / وضع ON: وضع Discharge.
- تأخير الوقت وهلم جرا.
- مختومة الرصاص الحمضية، تنفيس، هلام، بطارية النيكل والكاديوم. ويمكن أيضا أنواع: Recommended. أنواع البطاريات
- أخرى من البطاريات يتم تحديدها.
- مساهمة الجهد ونوع البطارية، والجهد البطارية، PV ، مثل: نموذج لا LED و LCD المعلومات يمكن أن يقدم من قبل Most.
- والشحن الحالية، القوة الشحن، حالة العمل وهلم جرا. أيضا معلومات العميل مثل اسم شركة، موقع وشعار يمكن أن تضاف إلى البرنامج النسر الشمسية.
- عنوان وبوابة يمكن أن يكون للمستخدم تحديد ذلك إرضاء يمكن توفير بروتوكول الاتصال IP. ومنفذ الاتصالات RS232 LAN و العالمي لمساعدة العملاء على إدارة جميع المعلومات. And. area.
- برامج الكمبيوتر العلوي في 11 لغة، ويمكن أن تظهر حالة العمل ومجموعة من المعلومات ونظام التصريف. The. يتم عرض
- التصميم الذكي، فإن الجهاز يمكن ترقية مدى الحياة على الانترنت. With.
- مكونات العلامة التجارية المعروفة، يمكن للأجهزة تعاني من درجة حرارة تم تصميم لا تقل عن 105 °C. خدمة Adopting.
- الحياة لاستخدام لمدة 10 سنوات من الناحية النظرية.
- حماية الطلب، لا تشمل الكاديوم، هيدريد وفلوريد الخ المواد EC / مع البيئة 2002/95 Compliance.
- برامج الحواسيب الصغيرة) + الاتصالات + سلك استشعار درجة الحرارة) CD-ROM + سلامة: وحدة تحكم Equipment.
- سلك + محطات أندرسون.
- وافقت شهادات بنفايات. CE.

## المعلمة

MODEL: I-P-SMART2-20A / 25A / 30A -SERIES	20A	25A	30A
الوضع تهمة	نقطة الطاقة القصوى تتبع		
الوضع التفريغ	التحكم الذكي		
نوع النظام	التعرف التلقائي 12V 24V 48V		
لينة وقت البدء	≤10S		
ديناميكية الاستجابة وقت الاسترداد	500us		
كفاءة التحويل	≥96.5%، ≤99%		
الوحدات الكهروضوئية نسبة استخدام	≥99%		
الخصائص INPUT			
العمل الجهد MPPT والمراعي	12 نظام V	DC18V ~ DC150V	
	24 نظام V	DC34 ~ DC150V	
	48 نظام V	DC65 ~ DC150V	
انخفاض المدخلات الجهد حماية نقطة	12 نظام V	DC16V	
	24 نظام V	DC30V	
	48 نظام V	DC60V	
انخفاض الجهد الإدخال استعادة نقطة	12 نظام V	DC22V	
	24 نظام V	DC34V	
	48 نظام V	DC65V	
الجهد DC. ماكس	DC160V		

المدخلات الجهد الزائد حماية نقطة	DC150			
المدخلات الجهد الزائد نقطة الاسترجاع	DC145V			
الطاقة PV. ماكس	12 نظام V	286W	357W	429W
	24 نظام V	572W	715W	858W
	48 نظام V	1144W	1430W	1716W
CHARGE الخصائص				
اختيار أنواع البطارية	الرصاصة الحمضية مختومة، وتنفيس، جل، بطارية النيكل (البطارية GEL والكادميوم (النوع الافتراضي هو			
أنواع أخرى من إعداد البطارية	تهمة ثابتة	ثابت / القائمة تهمة المعرفة ونسب؛ مدى		
	تهمة عائمة	على (DC10V ~ DC15 الجهد بين (V أساس 1 قطعة بطارية 12		
نوع البطارية إعداد	12V / 24V / 48V SYS	تحكم ومراقبة العلوي		
تهمة نوع	12V / 24V / 48V SYS	ثلاث مراحل: سريع تهمة تهمة / ثابت / تهمة القائمة		
تصنيف الانتاج الحالي	20A	25A	30A	
الحالية للحد حماية	25A	30A	35A	
عامل الحرارة	$\pm 0.02\% / ^\circ\text{C}$			
التعويض درجة الحرارة	أعلى درجة حرارة 25 $^\circ\text{C}$ * (0.3 -14.2V			
(الناتج موجات (الذروة	200mV			
الناتج الجهد الاستقرار الدقة	$\leq \pm 1.5\%$			
تهمة الجهد ذروة الذروة تموج	200mV			
دقة شاحن التيار الكهربائي	$\leq \pm 1.5\%$			
التفريغ الخصائص				
وضع التحكم في	LAN تحكم أو			
ماكس التفريغ الحالية	30A			
قوة أقصى التفريغ	420W	840W	1680W	
الوفاء ونسب؛ الحماية	2 * A الصمامات 40			
ضبط الوقت مزدوج	يوم في الصباح، قبالة في الصباح / تشغيل في الليل، في ليلة من			
وضع ON / OFF	ON / OFF			
PV السيطرة على الجهد	الجهد من PV ، على الجهد PV			
الجهد التحكم في الوقت / تأخير PV	على الجهد والوقت التأخير مرة PV			
تفريغ الجهد الحماية	خرج من تحت عندما وضع الجهد؛ مجموعة المصنع هو 10.5 (ملاحظة: تعيين على أساس 1 البطارية			
COMMUNICATION PORT				
الاتصالات RS232	اختار الاتصالات COM			
الاتصالات LAN	عنوان وبوابة للتحكم والنسر الشمسي، ثم اختار IP تعيين اتصال TCP			
سبل الحماية				
المدخلات الجهد المنخفض حماية	فحص في / خصائص الانتاج			
حماية المدخلات الجهد الزائد				
المدخلات التقاطب حماية عكس				
الناتج حماية دوائر مدمجة				
الناتج عكس التقاطب حماية				
حماية ماس كهربائي	التعافي بعد القضاء على خطأ دائرة قصر، لا مشكلة على المدى الطويل دائرة قصر			
حماية درجة الحرارة	95 $^\circ\text{C}$			
حماية درجة الحرارة	لكل درجة A فوق 85 $^\circ\text{C}$ ، وانخفاض انتاج الطاقة، وانخفاض 3			
أخرى البارامترات				
الضوضاء	$\leq 40\text{dB}$			

الطرق الحرارية	اضطر تبريد الهواء، مروحة معدل سرعة ينظم درجة الحرارة، عندما تكون درجة الحرارة الداخلية هي منخفضة جدا، ركض مروحة ببطء أو توقف. عندما تحكم التوقف عن العمل، مروحة أيضا إيقاف ركض.
حماية البيئة	المواد الخام العلامات التجارية العالمية. الامتثال لمعايير الاتحاد دون الكاديوم هيدريد، EC 2002/95 /الأوروبي. لقاء و درجة حرارة substances.All الفلورايد، رائحة غريبة وسامة °C تصنيفا من المكثفات المثانية لا تقل عن 105
الفيزيائية	
قياس DxWxH (مم)	270 * 185 * 90
N.G (كجم)	2.1
G.N (كجم)	2.4
اللون	(الأزرق / الأخضر اختياري)
السلامة	CE، بنفايات، PSE، FCC
EMC	EN61000
نوع من الحماية الميكانيكية	IP21
البيئة	
الرطوبة	0 ~ 90% RH (لا تتكثف)
ارتفاع	0 ~ 3000M
درجة حرارة التشغيل	-20 °C ~ + 40 °C
درجة حرارة التخزين	-40 °C ~ + 75 °C
الضغط الجوي	70 ~ 106kPa

الطاقة الكهربائية: 36W / 72V / 96V. OEM 36 :الطاقة الكهربائية. الطاقة الكهربائية / 72V / 96V. الطاقة الكهربائية

الطاقة الكهربائية

NO.	الكمية	وصف
1	جهاز كمبيوتر 1	تهمة تحكم
2	جهاز كمبيوتر 2	(بكرة) للثبيت تحكم على الجدار Gallow
3	مجموعة 4	(المسمار) للثبيت تحكم على الجدار
4	جهاز كمبيوتر 1	كابل RJ45 بدوره إلى الاتصال 232
5	جهاز كمبيوتر 1	دليل المستخدم
6	جهاز كمبيوتر 1	سلك استشعار درجة الحرارة
7	جهاز كمبيوتر 2	سلك فتيل



Blue



Green



Upper Computer

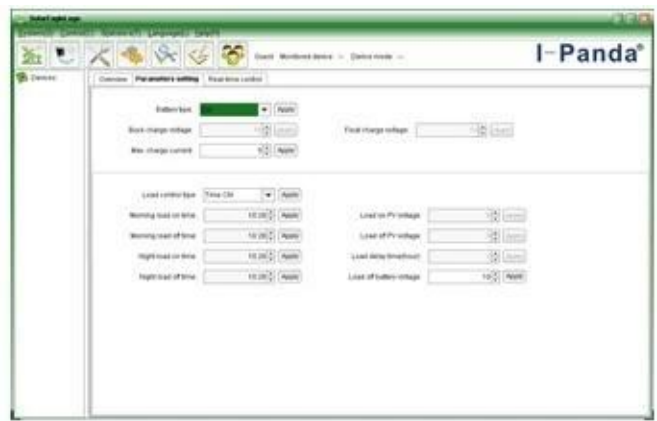


Package

□□□□□□□□ □□□□□□□□ □□□□□□□□ □□□□□□□□ □□□□□□



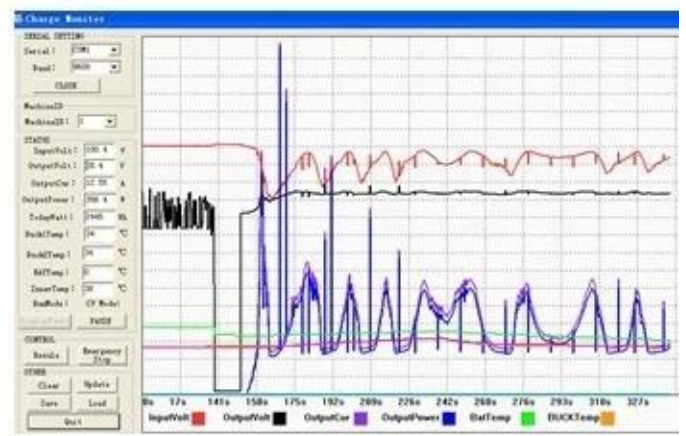
The interface of upper computer software working state



The interface of upper computer software parameter setting state



Upper computer software on/off interface and generating capacity record clean interface



The interface of test software working state

□□□□ MPPT

