

## مقدمة

أن يكون الحد الأقصى التلقائي. نقطة القوة طيفة تتبع بكفاءة عالية أن ارتفاع ما  $30A \sim A$  هذا هو [الشمسية تهمة تحكم 20](#) يقرب من 30% ~ 60% من وحدة تحكم المسؤول التقليدي. كما تحتوي على وظائف نظام الجهد الاعتراف السيارات، ومجالا وهلم جرا. فمن LAN / وطيفة الاتصالات RS 232 ، تهمة لجميع أنواع البطاريات، تحكم التفريغ الآلي ، PV ، واسعا من المدخلات [نموذج العاكس / شاحن / يو بي إس . I-P-TPI2](#) جدا المنتج الراقية لسوق الطاقة الشمسية مع أفضل شريك لها

## تطبيق

1. الصناعية والتجارية والشبكة المنزلية من الطاقة الشمسية نظام توليد
2. المنقول خارج الشبكة نظام توليد الطاقة الشمسية
3. محطات الاتصالات
4. جديد قطاع التعليم الطاقة
5. نظام مراقبة للطاقة الشمسية
6. نظام الإضاءة الشمسية

## أسباب لاختيار

1. 30% - 60% الألواح الشمسية المحفوظة
- (1) كفاءة الذروة 99%، وتأخذ أكثر من الألواح الشمسية
- (2) شحن لجميع أنواع البطاريات، مرحلة 3 المسؤول لحماية البطارية. تقليل الاستهلاك، حفظ التكلفة.
- البوابة، وإجمالي توليد IP 2. بيانات رصد وتعيين. يمكن أظهر المعلمات من الألواح الشمسية مثل تهمة الحالي / الجهد وعنوان كلا من الإنسان والطاقة الشمسية. الجلوس بجانب جهاز energy مراقبة حمولة، حفظ اوتوماتيكيا DC الطاقة، إلخ. 4 أنواع الكمبيوتر الخاص بك لمراقبة نظام الطاقة الخاص بك. RS232 ومنفذ 3 commucation. ونيسب؛ لان
4. [التي في نفس الوقت على شاشة واحدة على جهاز كمبيوتر. PCS برنامج لمراقبة المعدات 100](#)

## مميزات

1. [MPPT](#) 99% كفاءة التحويل تصل 1. [تهمة](#)
2. نظام السيارات الاعتراف. 2V / 24V / 48V .
3. مجموعة واسعة من المدخلات DC150V. مع حد أقصى. هو PV 3. مجموعة واسعة من المدخلات
4. اتصال متوازي غير محدود
5. مجلة طيفة، وظيفة حفظ مجموعة، التاريخ والوقت وتوليد الطاقة وهلم جرا.
- ثلاث مراحل (سريع تهمة، تهمة ثابتة، تهمة العائمة). وبطيل عمر خدمة البطاريات. Charge: وضع 6
7. وضع PV + الجهد ، PV وضع مزدوج السيطرة على الوقت ووضع السيطرة على الجهد ، OFF / وضع ON :وضع Discharge. تأخير الوقت وهلم جرا.
8. مختومة الرصاص الحمضية، تنفيس، هلام، بطارية النيكل والكاديوم. ويمكن أيضا أنواع: Recommended. أنواع البطاريات أخرى من البطاريات يتم تحديدها.
9. مساهمة الجهد ونوع البطارية، والجهد البطارية، PV ، مثل: نموذج لا LED و LCD المعلومات يمكن أن يقدم من قبل Most. والشحن الحالية، القوة الشحن، حالة العمل وهلم جرا. أيضا معلومات العميل مثل اسم شركة، موقع وشعار يمكن أن تضاف إلى البرنامج النسر الشمسية.
10. عنوان وبوابة يمكن أن يكون للمستخدم تحديد ذلك إرضاء يمكن توفير بروتوكول الاتصال IP . ومنفذ الاتصالات RS232 LAN . العالمى لمساعدة العملاء على إدارة جميع المعلومات. And area. و
11. برامج الكمبيوتر العلوي في 11 لغة، ويمكن أن تظهر حالة العمل ومجموعة من المعلومات ونظام التصريف. The. يتم عرض
12. التصميم الذكي، فإن الجهاز يمكن ترقية مدى الحياة على الانترنت. With.
13. مكونات العلامة التجارية المعروفة، يمكن للأجهزة تعاني من درجة حرارة تم تصميم لا تقل عن 105 درجة Adopting .
14. خدمة الحياة لاستخدام لمدة 10 سنوات من الناحية النظرية. The. C.
15. حماية الطلب، لا تشمل الكاديوم، هيدريد وفلوريد الخ المواد EC / مع البيئة 2002/95 Compliance .
16. برامج الحواسيب الصغيرة) + الاتصالات + سلك استشعار درجة الحرارة) CD-ROM + سلامة: وحدة تحكم Equipment .
- سلك + محطات أندرسون.
16. وافقت شهادات بنفايات. CE.

## المعلمة

MODEL: I-P-SMART2-20A / 25A / 30A -SERIES	20A	25A	30A	
الوضع تهمة	نقطة الطاقة القصوى تتبع			
الوضع التفريغ	التحكم الذكي			
نوع النظام	التعرف التلقائي 12V 24V 48V			
لينة وقت البدء	≤10S			
ديناميكية الاستجابة وقت الاسترداد	500us			
كفاءة التحويل	≥96.5%، ≤99%			
الوحدات الكهروضوئية نسبة استخدام	≥99%			
INPUT الخصائص				
MPPT العمل الجهد والمراعي	12 نظام V	DC18V ~ DC150V		
	24 نظام V	DC34 ~ DC150V		
	48 نظام V	DC65 ~ DC150V		
انخفاض المدخلات الجهد حماية نقطة	12 نظام V	DC16V		
	24 نظام V	DC30V		
	48 نظام V	DC60V		
انخفاض الجهد الإدخال استعادة نقطة	12 نظام V	DC22V		
	24 نظام V	DC34V		
	48 نظام V	DC65V		
الجهد DC. ماكس	DC160V			
المدخلات الجهد الزائد حماية نقطة	DC150			
المدخلات الجهد الزائد نقطة الاسترجاع	DC145V			
الطاقة PV. ماكس	12 نظام V	286W	357W	429W
	24 نظام V	572W	715W	858W
	48 نظام V	1144W	1430W	1716W
CHARGE الخصائص				
اختيار أنواع البطارية	الرصاصة الحمضية مختومة، وتنفيس، جل، بطارية النيكل (البطارية GEL والكاديوم (النوع الافتراضي هو			
أنواع أخرى من إعداد البطارية	تهمة ثابتة	ثابت / العائمة تهمة المعرفة ونسب؛ مدى (على DC10V ~ DC15 الجهد بين 12 (أساس 1 قطعة بطارية		
نوع البطارية إعداد	تهمة عائمة			
نوع البطارية إعداد	12V / 24V / 48V SYS	تحكم ومراقبة العلوي		
تهمة نوع	12V / 24V / 48V SYS	ثلاث مراحل: سريع تهمة تهمة / ثابت / تهمة العائمة		
تصنيف الإنتاج الحالي	20A	25A	30A	
الحالية للحد حماية	25A	30A	35A	
عامل الحرارة	± 0.02% / °C			
التعويض درجة الحرارة	أعلى درجة حرارة 25 °C * (0.3 -14.2V			
(الناتج موجات (الذروة	200mV			
الناتج الجهد الاستقرار الدقة	≤ ± 1.5%			
تهمة الجهد ذروة الذروة تموج	200mV			
دقة شاحن التيار الكهربائي	≤ ± 1.5%			
التفريغ الخصائص				
وضع التحكم في	LAN تحكم أو			
ماكس التفريغ الحالية	30A			
قوة أقصى التفريغ	420W	840W	1680W	
الوفاء ونسب؛ الحماية	2 * A الصمامات 40			
ضبط الوقت مزدوج	يوم في الصباح، قبالة في الصباح / تشغيل في الليل، في ليلة من			
وضع ON / OFF	ON / OFF			
PV السيطرة على الجهد	الجهد من PV، على الجهد PV			
PV الجهد التحكم في الوقت / تأخير PV	على الجهد والوقت التأخير مرة PV			





Blue



Green



Upper Computer

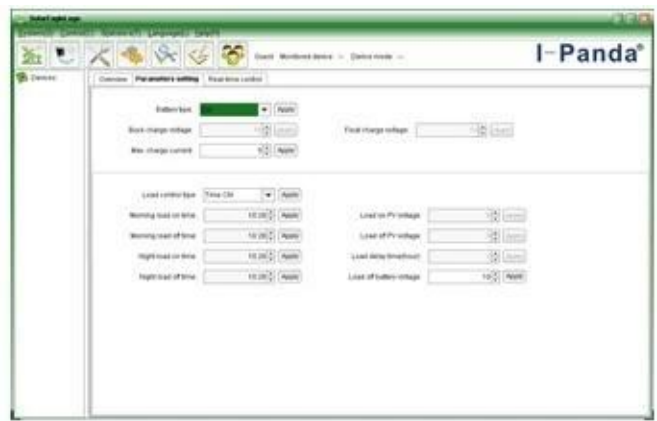


Package

□□□□□□□□ □□□□□□□□ □□□□□□□□ □□□□□□□□ □□□□□□



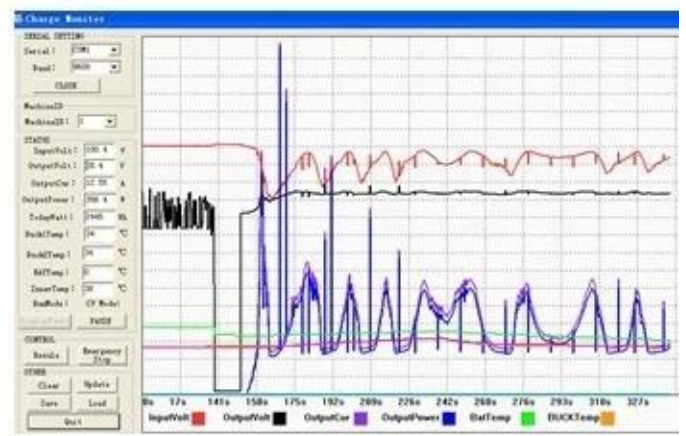
The interface of upper computer software working state



The interface of upper computer software parameter setting state



Upper computer software on/off interface and generating capacity record clean interface



The interface of test software working state

□□□□ MPPT

