

المقدمة

الحد الأقصى تتبع باور بونت (الطاقة الشمسية الذكية مراقب)، مع الشحن والتفريغ وظيفية، وزيادة MPPT هذا هو التقليدية. لديها الاعتراف التلقائي وظيفية، ثلاث مراحل الشحن وظيفية، كما يدعم العديد من PWM 30% ~ 60% كفاءة من تحكم شركتنا تحكم الطاقة الشمسية الإلكترونية الذكية MPPT الخ، وانها RS232، أنواع البطاريات الشحن والتفريغ، والاتصالات سلسلة.

الميزات

1. التقليدية PWM شحن واسطة، والذروة بكفاءة تصل إلى 99%، وتوفير 30% الألواح الشمسية ~ 60% من تحكم MPPT.
2. بطارية نظام التعرف التلقائي للمستخدمين أود أن استخدامها في نظام مختلف بشكل ملائم DC12V / 24V / 48V.
3. DC100V إدخال التيار الكهربائي يصل إلى PV النظام، والحد الأقصى DC12V / 24V / 48V.
4. شحن نوع تهمة سريع، والجهد المستمر (MPPT)، تهمة ثلاث مراحل: 4. شحن نوع تهمة سريع.
5. يملك نوع التفريغ دائما على نمط ودائما خارج النمط، كما أن لديها الكهروضوئية الشمسية الجهد السيطرة على نمط التبديل.
6. يمكن للعملاء تحديد تلقائي أي واحد في 4 أنواع من البطاريات التي تستخدم عادة، الرصاص الحمضية مختومة، وتنفيس، جل، البلى والعرف الآخر بطاريات.
7. أنبوب الرقمية وحدة تحكم البطارية الجهد العرض و الشحن، أعلى شاشة الكمبيوتر المختلفة المعلمات الحالية، مثل نموذج مساهمة الجهد، أنواع البطاريات، البطارية الجهد، والشحن الحالية، متهما السلطة، وحالة صالحة للعمل الخ PV.
8. وأن توفير الاتصالات بروتوكول، لأنها ملائمة لإدارة التكامل العميل، RS232 الاتصال.
9. يمكن أن يتوازي هذا تحكم بلا حدود.
10. م، وافق بنفايات الشهادات. بالتعاون مع العملاء من خلال الشهادات الأخرى.
11. سنة الضمان. 3 ~ 10 عاما امتدت الخدمات التقنية 2.

منتجات الصور



MPPT CONTROLLER

318

CHARGE LOAD

ENTER ENTER

CHG VOL CHG CUR
SET TYPE OUTPUT THS





المعلومات

| | |
|--|--|
| وسائط MPPT تحكم الشمسية I-P-o-SMART-12V / 24V / 48V سلسلة | 40A |
| وضع المسؤول | (نقطة الطاقة القصوى تتبع) MPPT |
| أسلوب المسؤول | والجهد المستمر، العائم، (MPPT)، ثلاث مراحل: ثابتة الحالي |
| نوع النظام | DC12V / 24V / 48V التعرف التلقائي |
| الجهد النظام | 12 نظام V DC9V ~ DC15V |
| | 24 نظام V DC18V ~ DC30V |
| | 48 نظام V DC36V ~ DC60V |
| الوقت بداية لينة | 12V / 24V / 48V نظام ≤3S |
| انتعاش استجابة ديناميكية ومجموعة | 12V / 24V / 48V نظام 500us |
| كفاءة MPPT | 12V / 24V / 48V نظام ≥96.5%, ≤99% |
| إدخال الخصائص | |
| MPPT العمل الجهد والمدى | 12 نظام V DC14V ~ DC100V |
| | 24 نظام V DC30 ~ DC100V |
| | 48 نظام V DC60 ~ DC100V |
| انخفاض مساهمة الجهد نقطة الحماية | 12 نظام V DC14V |
| | 24 نظام V DC30V |
| | 48 نظام V DC60V |
| انخفاض مساهمة الجهد نقطة الاسترداد | 12 نظام V DC18V |
| | 24 نظام V DC34V |
| | 48 نظام V DC65V |
| إدخال أكثر من نقطة حماية الجهد | 12V / 24V / 48V نظام DC110V |

| | | |
|--|--|---|
| إدخال أكثر من نقطة استعادة التيار الكهربائي | 12V / 24V / 48V نظام | DC100V |
| توليد الطاقة الكهروضوئية القصوى | 12V نظام (W) | 568 |
| | 24V نظام (W) | 1136 |
| | 48V نظام (W) | 2272 |
| CHRECTRESTICS تهمة | | |
| أنواع اختيار البطارية (النوع الافتراضي هو هلام (بطارية)) | 12V / 24V / 48V نظام | مختومة الرصاص الحمضية، تنفيس، جل، بطارية النيكل والكادميوم (((أيضا يمكن تعريف أنواع أخرى من البطاريات))) |
| الجهد المستمر | 12V / 24V / 48V نظام | يرجى التحقق من الجهد تهمة فقا للبطارية نوع النموذج. |
| العائمة الجهد المسؤول | 12V / 24V / 48V نظام | من فضلك التحقق من الجهد المسؤول وفقا للنموذج نوع البطارية. |
| تصنيف المدخلات الحالية | 12V / 24V / 48V نظام | 40A |
| الحالي منظم حماية | 12V / 24V / 48V نظام | 45A |
| عامل درجة الحرارة | 12V / 24V / 48V نظام | ± 0.02% / °C |
| التعويض درجة الحرارة | 12V / 24V / 48V نظام | أعلى درجة حرارة 25 °C * (0.3 - 14.2V) |
| (الناتج أمواج (الذروة) | 12V / 24V / 48V نظام | 200mV |
| الناتج استقرار التيار الكهربائي دقة | 12V / 24V / 48V نظام | ≤ ± 1.5% |
| الناتج التفريغ الخصائص | | |
| إنتاج التيار الكهربائي | قاعدة على الجهد البطارية | |
| الناتج الجهد المنخفض نقطة الحماية | متاح مخصص: V.؛ استرجاع V11 افتراضي 10.5 | |
| تصنيف الإنتاج الحالي | 30A | |
| مراقبة الإنتاج | مفتاح السيطرة على الجهد PV، دائما على، دائما الخروج | |
| وضع مجموعة مراقبة الإنتاج | زر تحكم أو الكمبيوتر العلوي | |
| عرض | | |
| عرض الصمام أنبوب الرقمية | الجهد البطارية، تهمة تيار | |
| LED عرض ضوء | المؤشر الضوئي LOAD، ضوء مؤشر الشحن | |
| PC (منفذ الاتصالات) | RS232 | |
| حماية | | |
| المدخلات الجهد المنخفض حماية | التحقق من المدخلات الخصائص | |
| المدخلات الجهد الزائد حماية | التحقق من المدخلات الخصائص | |
| تهمة على التيار الكهربائي حماية | نعم فعلا | |
| الناتج الجهد المنخفض حماية | نعم فعلا | |
| تصنيف الإنتاج الحالي حماية | نعم فعلا | |
| حماية درجة الحرارة | نعم فعلا | |
| معلومات أخرى | | |
| ضجيج | ≤40dB | |
| الحراري طريقة تشتيت الحرارة | نفسها التبريد | مروحة التبريد |
| مكونات شهادة | استيراد المواد، مع معايير الاتحاد الأوروبي م \ لجنة الاتصالات الفدرالية \ بنفايات | |
| جسدي | | |
| (مم) H × قياس العمق × العرض | 205 * 168 * 60 | |

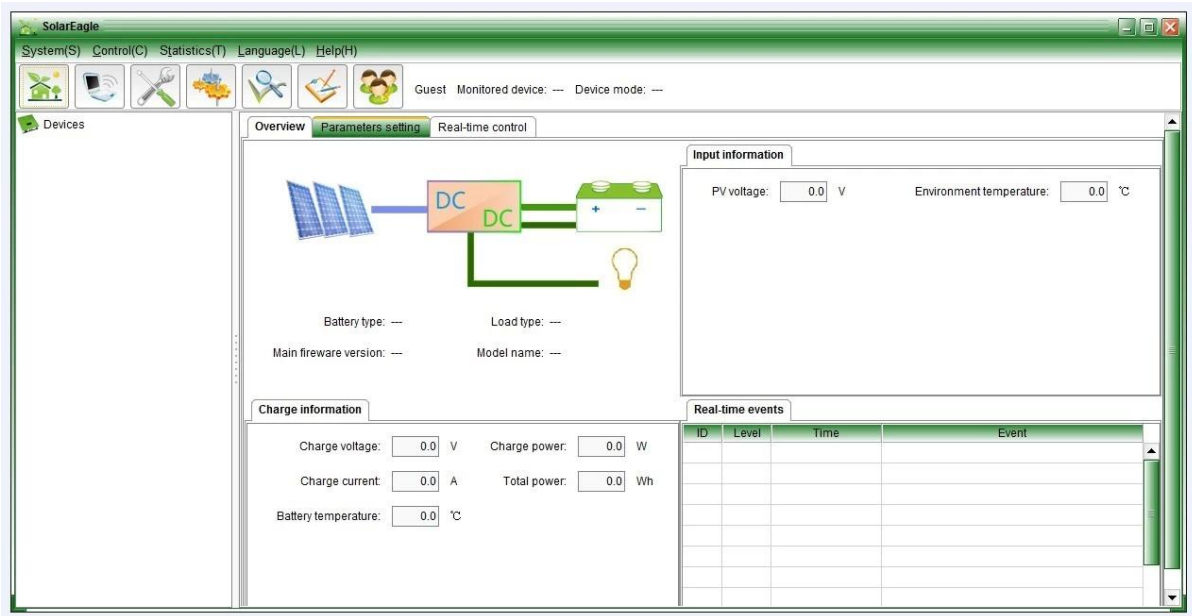
| | |
|------------------------|-----------------------|
| حجم D × العرض × H (مم) | 265 * 196 * 110 |
| N.G (KG) | 1.8KG |
| G.N (KG) | 2KG |
| نوع الميكانيكية حماية | IP25 |
| بيئة | |
| رطوبة | 0 ~ 90% RH (لا تتكثف) |
| ارتفاع | 0 ~ 3000M |
| درجة حرارة التشغيل | -20 °C ~ + 50 °C |
| درجة حرارة التخزين | -40 °C ~ + 75 °C |
| الضغط الجوي | 70 ~ 106kpa J |

اتصال الرسم التخطيطي

I-P-ESmart-Swries System



برنامج العلوي



صور شركة



شنغهاي الدولي الصنوية مؤتمر توليد الطاقة وأمبير. معرض

