

مقدمة

الإلكترونية الذكية (الحد الأقصى تتبع باور بوينت) وحدة تحكم المسؤول الشمسية وحدة تحكم الشمسية الذكية مع وظيفة MPPT هذا التعرف التلقائي، شحن الذكية وظيفة التفريغ، ثلاث مراحل لحماية طيفة شحن البطارية. فإنه يمكن زيادة 30% كفاءة ~ 60% من وظيفة. [RS232](#) دينا أيضا [الاتصالات](#) batteries.lt التقليدية. وهو يدعم العديد من أنواع PWM تحكم

مميزات

1. التقليدية. PWM طريقة الشحن، وكفاءة الذروة يصل إلى 99%، وتوفير 30% الألواح الشمسية ~ 60% من تحكم MPPT.
2. بطارية نظام التعرف التلقائي، يمكن للمستخدمين استخدامها في نظام مختلف مريح. DC12V / 24V / 48V. مساهمة الجهد حتى 3 PV أقصى.
4. تهمة الجهد المستمر، تهمة العائمة، ويمكن حماية البطاريات أيضا. (MPPT) ثلاث مراحل تهمة: تهمة سريع. الجهد (الطاقة الشمسية) وضع التحكم. 5PV. ثلاث خيار التفريغ: على وضع وتشغيل الوضع و
6. يمكن للمستخدمين اختيار 4 أنواع من البطاريات القياسية الشائعة (حمض الرصاص المختومة، منفس، جل، البلى). أنواع أخرى من البطاريات يمكن تعريفها من قبل المستخدمين.
7. مساهمة PV، أنبوب الرقمية يمكن عرض الجهد البطارية والشحن الحالية. البرنامج يمكن عرض المعلمات مختلفة مثل رقم الطراز الجهد ونوع البطارية، والجهد البطارية، والشحن الحالية، القوة الشحن، حالة صالحة للعمل.
8. الاتصالات، يمكننا أن نقدم بروتوكول الاتصال أيضا، انها مريحة لإدارة التكامل المستخدم. RS232.
9. وحدة تحكم يمكن يتوازي ما لا نهاية.
10. يمكن أن تساعد العملاء على الموافقة غيرها من الشهادات. approved.We [وبنفايات الشهادات](#) و [CE](#).
11. الضمان 2 سنوات؛ 3 ~ 10 سنوات امتدت الخدمات التقنية.

المعلمات

وسائط تحكم للطاقة الشمسية MPPT سلسلة I-P-E-SMART-12V / 24V / 48V	15A	20A	25A	30A	40A
وضع تهمة	MPPT (الحد الأقصى تتبع باور بوينت)				
طريقة تهمة	ثابت الجهد، تهمة عائمة، (MPPT) ثلاث مراحل: ثابت الحالي				
نظام نوع	DC12V / 24V / 48V التلقائي الاعتراف				
نظام الجهد	نظام 12V	DC9V ~ DC15V			
	نظام 24V	DC18V ~ DC30V			
	نظام 48V	DC36V ~ DC60V			
لبنة وقت البدء	نظام 12V / 24V / 48V ≤3S				
ديناميكية وقت الانتعاش استجابة	نظام 12V / 24V / 48V 500us				
الكفاءة MPPT	نظام 12V / 24V / 48V ≥96.5%، ≤99%				
INPUT الخصائص					
مجموعة العمل MPPT الجهد	نظام 12V	DC14V ~ DC100V			
	نظام 24V	DC30 ~ DC100V			
	نظام 48V	DC60 ~ DC100V			
منخفضة مساهمة الجهد الحماية نقطة	نظام 12V	DC14V			
	نظام 24V	DC30V			
	نظام 48V	DC60V			
منخفضة مساهمة الجهد الانتعاش نقطة	نظام 12V	DC18V			
	نظام 24V	DC34V			
	نظام 48V	DC65V			
عالية نقطة مدخلات حماية الجهد	نظام 12V / 24V / 48V DC110				
عالية المدخلات الجهد نقطة الاسترداد	نظام 12V / 24V / 48V DC100V				

PV أقصى السلطة	12V نظام (W)	213	284	355	426	568
	24V نظام (W)	426	568	710	852	1136
	48V نظام (W)	852	1136	1420	1704	2272

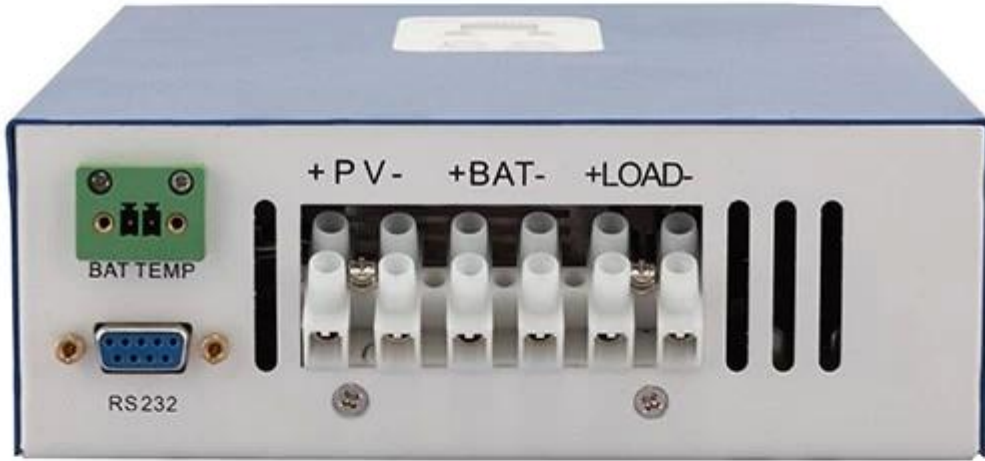
CHARGE CHRECTRESTICS

اختيار البطارية ونسب؛ أنواع (الافتراضي هلام البطارية)	نظام 12V / 24V / 48V	مختومة حمض الرصاص، منفس، جل، بطارية النيكل والكادميوم (((أخرى كما يمكن تعريف أنواع البطاريات)))				
ثابت الجهد	نظام 12V / 24V / 48V	الرجاء التحقق من شحن الجهد وفقا للنموذج نوع البطارية.				
العائمة تهمة الجهد	نظام 12V / 24V / 48V					
تقييمه المدخلات الحالية	نظام 12V / 24V / 48V	15A	20A	25A	30A	40A
الحالي الحد الحماية	نظام 12V / 24V / 48V	20A	25A	30A	35A	45A
درجات الحرارة عامل	نظام 12V / 24V / 48V	$\pm 0.02\% / ^\circ C$				
درجات الحرارة تعويض	نظام 12V / 24V / 48V	و أعلى درجة حرارة 25 °C * (0.3 - 14.2V)				
(الانتاج تموجات (الذروة)	نظام 12V / 24V / 48V	200mV				
الناتج الجهد الاستقرار الدقة	نظام 12V / 24V / 48V	$\leq \pm 1.5\%$				
خصائص الانتاج التفريغ						
انتاج التيار الكهربائي	قاعدة على الجهد البطارية					
انخفاض انتاج التيار الكهربائي نقطة حماية	يمكن أن يكون قابل للتعديل .V؛ انتعاش 11V الافتراضي 10.5.					
تصنيف الانتاج الحالي	30A					
ومراقبة الانتاج	PV على اسطة، ووضع إيقاف، وضع السيطرة على الجهد					
الناتج وضع مجموعة السيطرة	زر تحكم أو برامج الكمبيوتر					
عرض						
عرض الصمام أنبوب الرقمية	الجهد البطارية، المسؤول الحالي					
عرض الصمام ضوء	LOAD شحن ضوء المؤشر، وعلى ضوء مؤشر					
(منفذ الاتصال) PC	RS232					
الحماية						
المدخلات المنخفضة الجهد الحماية	تحقق خصائص مدخلات					
ارتفاع مدخلات حماية الجهد	تحقق خصائص مدخلات					
تهمة حماية قهر	نعم					
تصريف حماية الجهد المنخفض	نعم					
حماية التفريغ الحالية المرتفعة	نعم					
حماية درجة الحرارة	نعم					
معلومات الآخرين						
الضوضاء	$\leq 40dB$					
الحراري للحرارة تشتيت طريقة	نفسها التبريد					مروحة التبريد
مكونات	المواد المستوردة مع معايير الاتحاد الأوروبي.					
شهادة	لجنة الاتصالات الفدرالية بنفايات CE					
المادية						
(مم) D × العرض × H قياس	205 * 168 * 60					
(مم) D × العرض × H حجم العبوة	265 * 196 * 110					
N.G (KG)	1.8KG					
G.N (KG)	2KG					
حماية الميكانيكية	IP25					
البيئة						
الرطوبة	0 ~ 90% RH (لا تتكثف)					
ارتفاع	0 ~ 3000M					
درجة حرارة التشغيل	-20 °C ~ + 50 °C					
درجة حرارة التخزين	-40 °C ~ + 75 °C					
الضغط الجوي	70 ~ 106kPa					

□□□□□□□□ □□□□

عدد	الكمية	البنود المدرجة
1	جهاز كمبيوتر 1	هو اختياري OEM ODM لون تحكم (الأزرق أو الأخضر هو أمر (ترحيب للغاية)
2	جهاز كمبيوتر 2	(الشماعات (تستخدم للتحكم معلقة على الجدار
3	مجموعة 4	المسمار
4	جهاز كمبيوتر 1	RS232 إلى كابل RJ45
5	جهاز كمبيوتر 1	بطارية سلك استشعار درجة الحرارة
6	جهاز كمبيوتر 2	(الإخراج DC) الصمامات
7	جهاز كمبيوتر 1	(تعليمات المستخدم (دليل
8	جهاز كمبيوتر 1	CD



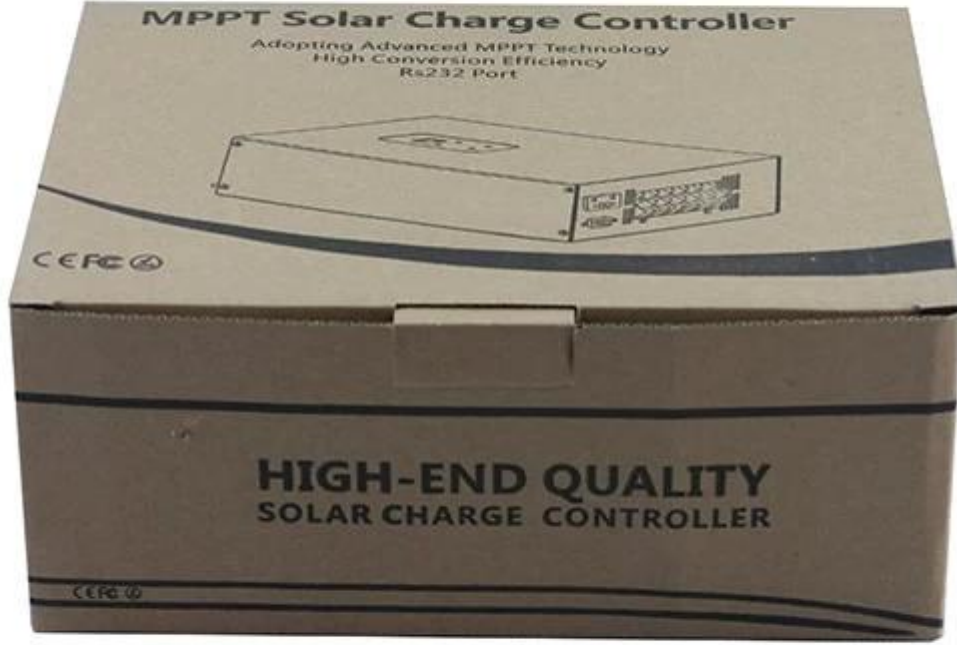






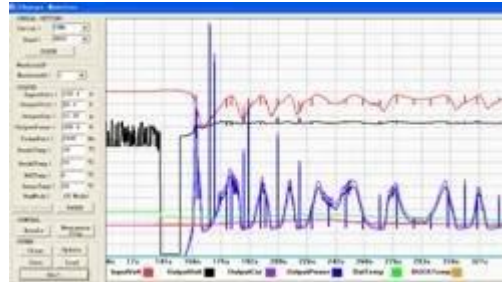
Solar Eagle

Solar Eagle
Professional MPPT solar charge
controller manufacturer



العلوي تحكم واختبار البرمجيات PC برنامج

الجهد تهمة، تهمة الخ يمكن، PV، 1. وحدة تحكم بالطاقة الشمسية أول عرض الصورة حالة العمل (الشحن والتفريغ)، والجهد تحميل طريقة مراقبة الانتاج. DC-، للمستخدمين الحالي اختيار نوع من البطاريات المستخدم لديه منصة تطوير البرمجيات، وإذا لزم PC). 2. ونحن نقدم برامج الكمبيوتر العلوي. اختبار البرمجيات ليس بما في ذلك (الأمر، يرجى التقدم بطلب للحصول عليه)



عرض المعلومات وإعداد المعلمة

تظهر 2 بطارية الجهد الرقمي (إذا كان يتم شحن، ثم يظهر رقمي 2 تهمة الجهد)، على سبيل المثال، والجهد ENTER1 غادر الصحافة زر؛ أطول قليلا، ENTER1. ونسب: 1 ENTER1 الرجاء انظر الشكل 2.1؛ اضغط، shows13 فإنه، البطارية أو تهمة الجهد 13.5 ويمكن للمستخدمين تعيين أنواع البطاريات. تظهر 2 بطارية الرقمية الحالية (إذا لم يتم شحن، بعد ذلك عرض 00، وإذا كانت تهمة ENTER2 زر: الصحافة الحق ENTER2. 2. DC زر فترة أطول قليلا، ونسب؛ يمكن تعيين ENTER2 ثم أنه يظهر 22، الرجاء انظر الشكل 2.2). الصحافة، الحالي هو 22.5 وضع التحكم في الجهد) PV، مراقبة حمولة (على اسطة، ووضع إيقاف يرجى الاطلاع على مزيد من التفاصيل في دليل المستخدم.



تطبيقات



