

تقرير اخباري:

- 1.MPPT %99 كفاءة التحويل تصل
- 2.12V / 24V / 48V نظام السيارات تعترف
- 3.Wide DC150V مع حد أقصى. هو مجموعة من المدخلات
- 4.وظيفة، وظيفية حفظ مجموعة، التاريخ والوقت، والقدرة على توليد وهلم جرا. Journal.
- 5.ثلاث مراحل (سريع تهمة، تهمة ثابتة، تهمة العائمة). وبطيل عمر خدمة البطاريات. Charge: وضع.
- 6.بالإضافة PV الجهد، PV وضع مزدوج السيطرة على الوقت ووضع السيطرة على الجهد، OFF اسطة، ووضع ON: وضع Discharge.
- إلى وضع تأخير الوقت وهلم جرا.
- 7.الرصاصة الحمضية مختومة، وتنفيس، هلام، بطارية النيكل والكادميوم أنواع أخرى من. Recommended: أنواع البطاريات
- البطاريات يمكن أيضا أن تكون محددة.
- 8.مساهمة الجهد ونوع البطارية، والجهد PV، مثل: رقم الطراز LED و LCD المعلومات يمكن أن يكون توفير بواسطة Most.
- البطارية، والشحن الحالية، القوة الشحن، حالة العمل وهلم جرا أيضا معلومات العملاء مثل اسم شركة، موقع وشعار يمكن أن يكون.
- وأضاف في برنامج النسر الشمسية.
- 9.عنوان وبوابة يمكن أن يكون للمستخدم تحديد ذلك إرضاء يمكن توفير بروتوكول الاتصال و IP. ومنفذ الاتصالات RS232 LAN.
- العالمي لمساعدة العملاء على إدارة جميع المعلومات. And area.
- 10.برامج الكمبيوتر العلوي في 11 لغة، ويمكن أن تظهر حالة العمل ومجموعة من المعلومات ونظام التصريف. The. يتم عرض
- 11.التصميم الذكي، فإن الجهاز يمكن ترقية مدى الحياة على الانترنت. With.
- 12.مكونات العلامة التجارية المعروفة، يمكن للأجهزة تعاني من درجة حرارة تم تصميم لا تقل عن 105 °C. Adopting خدمة الحياة
- لاستخدام لمدة 10 سنوات من الناحية النظرية.
- 13.حماية البيئة الطلب، لا تشمل الكادميوم، هيدريد وفلوريد الخ المواد EC مع عام 2002 95 Compliance.
- 14.برامج الحواسيب الصغيرة)، وأسلاك الاتصالات، وسلك استشعار درجة الحرارة،) CD-ROM، سلامة: وحدة تحكم Equipment
- والمحطات أندرسون
- 15.CE، وافقت شهادات بنفايات.
- 16.2 سنة الضمان. ويمكن تقديم خدمة الضمان 3 ~ 10 سنوات طويلة أيضا.

المواصفات الفنية:

	40A	50A	60A
نموذج: SMART2-40A / 50A / 60A -series			
الوضع تهمة	تتبع نقطة الطاقة القصوى		
طريقة	والجهد المستمر، تهمة عائمة، (MPPT) مراحل: تهمة سريع 3		
نوع النظام	DC12V / 24V / 48V	التعرف التلقائي	
نظام الجهد	12 نظام V	DC9V ~ DC15V	
	24 نظام V	DC18V ~ DC30V	
لينة وقت البدء	48Vsystem	DC36V ~ DC60V	
	12V / 24V / 48Vsystem	≤10S	
الاستجابة الديناميكية	12V / 24V / 48Vsystem	500us	
وقت الاسترداد	12V / 24V / 48Vsystem	≥96.5%، ≤99%	
كفاءة التحويل	12V / 24V / 48Vsystem	≥99%	
الوحدات الكهروضوئية نسبة استخدام	12V / 24V / 48Vsystem		
خصائص مدخلات			
MPPT العمل الجهد والمراعي	12 نظام V	DC18V ~ DC150V	
	24 نظام V	DC34 ~ DC150V	
	48 نظام V	DC65 ~ DC150V	
انخفاض الجهد حماية الإدخال نقطة	12 نظام V	DC16V	
	24 نظام V	DC30V	
انخفاض الجهد الإدخال استعادة نقطة	48 نظام V	DC60V	
	12 نظام V	DC22V	
	24 نظام V	DC34V	
ماكس العاصمة الجهد	48 نظام V	DC65V	
	12V / 24V / 48V نظام	DC160V	
المدخلات الجهد الزائد حماية نقطة	12V / 24V / 48V نظام	DC150	
المدخلات الجهد الزائد نقطة الاسترجاع	12V / 24V / 48V نظام	DC145V	
الطاقة PV. ماكس	12 نظام V	570W	700W
	24 نظام V	1130W	1400W
	48 نظام V	2270W	2800W
900W			1700W
			3400W
خصائص الإنتاج			
GEL اختيار أنواع البطارية (البطارية الافتراضي هو نوع نظام	12V / 24V / 48V	الرصاصة الحمضية مختومة، وتنفيس، جل، بطارية النيكل والكادميوم (أنواع أخرى من البطاريات أيضا يمكن تعريف	
الجهد المستمر	12V / 24V / 48V نظام	يرجى التحقق من الجهد المسؤول وفقا للنموذج نوع البطارية	
العائمة تهمة الجهد	12V / 24V / 48V نظام		
أكثر من تهمة حماية الجهد	12 نظام V	14.6V	
	24 نظام V	29.2V	
	48 نظام V	58.4V	
تصنيف الإنتاج الحالي	12V / 24V / 48V نظام	40A	50A
الحالية للحد حماية	12V / 24V / 48V نظام	44A	55A
تهمة معدل الحالي	12V / 24V / 48V نظام	40A	50A
عامل الحرارة	12V / 24V / 48V نظام	± 0.02% / °C	
التعويض درجة الحرارة	12V / 24V / 48V نظام	14.2V- (0.3 * °C 25) * أعلى درجة حرارة	
(الناتج موجات الذروة)	12V / 24V / 48V نظام	200mV	
الناتج الجهد الاستقرار الدقة	12V / 24V / 48V نظام	≤ ± 1.5%	
تهمة الجهد ذروة الذروة نموج	12V / 24V / 48V نظام	200mV	
دقة شاحن التيار الكهربائي	12V / 24V / 48V نظام	≤ ± 1.5%	
أداء مميز			



Blue Appearance



Green



Upper Computer Software

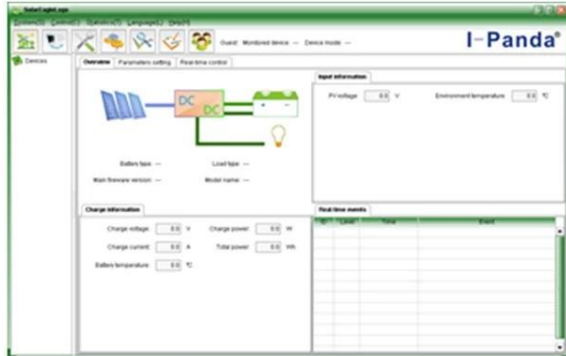


Parts



Package

□□□□□□□□ □□□□□□ □□□□□□□□□□ □□□□□□ □□□□□□:



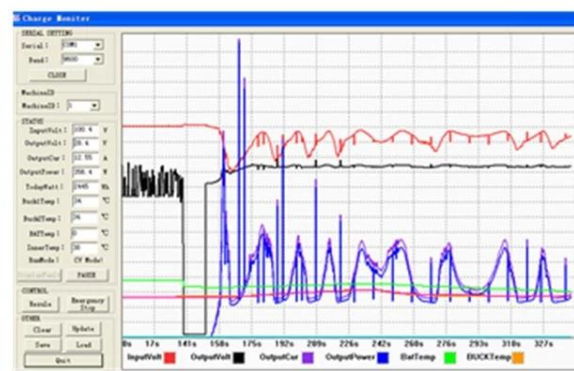
The interface of upper computer software working state



The interface of upper computer software parameter setting state



Upper computer software on/off interface and generating capacity record clean interface



The interface of test software working state

ملاحظة:

- 1) المرفق برامج الكمبيوتر العلوي الذي هو مناسبة لجميع أنظمة الكمبيوتر.
- 2) سوف مهرب توفير البرمجيات محايد العلوي الكمبيوتر والأقراص المدمجة، أو مع شعار العمل.
- 3) التفاصيل يرجى الاطلاع على دليل administrator.More النظام المستخدم، الرجاء تسجيل الدخول كما WIN7، IN8

معلومات عن العرض ومعلومات القابل للتعين:



ملاحظة:

في وقت ما وفي مرحلة العمل المختلفة والمعلومات المذكورة أعلاه هي عينة الذي هو حالة عمل تغيير طريقة العمل، تهمة الحالي، ووضع التهمة، تهمة السلطة وهلم جرا. في وضع خطأ وسوف تظهر الوضع الخطأ؛ (2) إذا تبين جميع التواريخ المذكورة أعلاه سائل هذا قد يتغير. التفاصيل يرجى الاطلاع على دليل

تركيب

