

مقدمة

أن يكون الحد الأقصى التلقائي. نقطة القوة طيفة تتبع بكفاءة عالية أن ارتفاع ما يقرب من 30% ~ 60% من 30A ~ A هذا هو الشمسية تهمة تحكم 20 تهمة لجميع أنواع البطاريات، PV وحدة تحكم المسؤول التقليدي. كما تحتوي على وظائف نظام الجهد الاعتراف السيارات، ومجالا واسعا من المدخلات نموذج I-P-TPI2 وهلم جرا. فمن جدا المنتج الراقية لسوق الطاقة الشمسية مع أفضل شريك لها LAN / وظيفة الاتصالات RS 232، تحكم التفريغ الألي العاكس / شاحن / يوبي إس.

تطبيق

1. الصناعية والتجارية والشبكة المنزلية من الطاقة الشمسية نظام توليد
2. المنقول خارج الشبكة نظام توليد الطاقة الشمسية
3. محطات الاتصالات
4. جديد قطاع التعليم الطاقة
5. نظام مراقبة الشمسية
6. نظام شارع الإضاءة الشمسية







أسباب لاختيار

1. 30% - 60% الألواح الشمسية المحفوظة (1) كفاءة التحويل 95% - 99%، وتأخذ أكثر من الألواح الشمسية (2) شحن لجميع أنواع البطاريات، مرحلة 3 المسؤول لحماية البطارية. تقليل الاستهلاك، حفظ التكلفة.
2. IP 4 أنواع IP. بيانات رصد وتعيين. يمكن أظهر المعلومات من الألواح الشمسية مثل تهمة الحالي / الجهد وعنوان مراقبة حمولة.
3. RS232 ومنفذ RS232 commucation. لان
4. [النبي](#) في نفس الوقت على شاشة واحدة على جهاز كمبيوتر. [PCS برنامج لمراقبة المعدات 100](#).

مميزات

1. [MPPT](#) 99% كفاءة التحويل تصل 1. تهمة
2. نظام السيارات الاعتراف. 2V / 24V / 48V.
3. مجموعة واسعة من المدخلات DC150V مع حد أقصى. هو PV 3.
4. اتصال متوازي غير محدود.
5. مجلة لطيفة، وطيفة حفظ مجموعة، التاريخ والوقت وتوليد الطاقة وهلم جرا.
6. ثلاث مراحل (سريع تهمة، تهمة ثابتة، تهمة العائمة). وبطيل عمر خدمة البطاريات. Charge. وضع
7. وضع تأخير الوقت وهلم جرا. + PV الجهد، PV وضع مزدوج السيطرة على الوقت ووضع السيطرة على الجهد، OFF / وضع ON / وضع Discharge.
8. مختومة الرصاص الحمضية، تنفيس، هلام، بطارية النيكل والكاديوم. ويمكن أيضا أنواع أخرى من البطاريات يتم: Recommended. أنواع البطاريات 8 تحديثها.
9. مساهمة الجهد ونوع البطارية، والجهد البطارية، والشحن الحالية، القوة PV، مثل: نموذج لا LED و LCD المعلومات يمكن أن يقدم من قبل Most.
10. الشحن، حالة العمل وهلم جرا. أيضا معلومات العميل مثل اسم شركة، موقع وشعار يمكن أن تضاف إلى البرنامج النسر الشمسية العالمي area. And عنوان وبوابة يمكن أن يكون للمستخدم تحديد ذلك إرضاء يمكن توفير بروتوكول الاتصال و IP. ومنفذ الاتصالات RS232 LAN.
11. لمساعدة العملاء على إدارة جميع المعلومات.
12. برامج الكمبيوتر العلوي في 11 لغة، ويمكن أن تظهر حالة العمل ومجموعة من المعلومات ونظام التصريف. The. يتم عرض
13. التصميم الذكي، فإن الجهاز يمكن ترقية مدى الحياة على الانترنت. With.
14. خدمة الحياة لاستخدام C. The مكونات العلامة التجارية المعروفة، يمكن للأجهزة تعاني من درجة حرارة تم تصميم لا تقل عن 105 درجة Adopting.
15. لمدة 10 سنوات من الناحية النظرية.
16. حماية الطلب، لا تشمل الكاديوم، هيدريد وفلوريد الخ المواد EC / مع البيئة 2002/95 Compliance.
17. برامج الحواسيب الصغيرة) + الاتصالات + سلك استشعار درجة الحرارة سلك + محطات أندرسون. (CD-ROM + سلامة: وحدة تحكم Equipment.

المعلومة

MODEL: I-P-SMART2-20A / 25A / 30A - SERIES	20A	25A	30A
الوضع تهمة	تتبع نقطة الطاقة القصوى		
الوضع التفريغ	التحكم الذكي		
نوع النظام	التعرف التلقائي 12V 24V 48V		
لينة وقت البدء	≤10S		
ديناميكية الاستجابة وقت الاسترداد	500us		
كفاءة التحويل	≥96.5%، ≤99%		
الوحدات الكهروضوئية نسبة إستخدام	≥99%		
INPUT الخصائص			
MPPT العمل الجهد والمراعي	12 نظام V 24 نظام V 48 نظام V	DC18V ~ DC150V DC34 ~ DC150V DC65 ~ DC150V	
انخفاض الجهد حماية الإدخال نقطة	12 نظام V 24 نظام V 48 نظام V	DC16V DC30V DC60V	
انخفاض الجهد الإدخال استعادة نقطة	12 نظام V 24 نظام V 48 نظام V	DC22V DC34V DC65V	
الجهد DC. ماكس	DC160V		
المدخلات الجهد الزائد حماية نقطة	DC150		
المدخلات الجهد الزائد نقطة الاسترجاع	DC145V		
الطاقة PV. ماكس	12 نظام V 24 نظام V 48 نظام V	286W 572W 1144W	357W 715W 1430W 429W 858W 1716W
CHARGE الخصائص			
اختيار أنواع البطارية	الريصاص الحمضية مختومة، وتنفيس، جل، بطارية النيكل والكادميوم (النوع البطارية) GEL الافتراضي هو		
أنواع أخرى من إعداد البطارية	تهمة ثابتة	ثابت / القائمة تهمة الجهد نطاق المعرفة بين DC10V ~ DC15 (بطارية) 12V) على أساس 1 قطعة بطارية	
نوع البطارية إعداد	تهمة عائمة	تهمة ثابتة	
تهمة نوع	12V / 24V / 48V SYS	تحكم ومراقبة العلوي ثلاث مراحل: سريع تهمة تهمة / ثابت / تهمة العائمة	
تصنيف الانتاج الحالي	20A	25A	30A
الحالية للحد حماية	25A	30A	35A
عامل الحرارة	± 0.02% / °C		
التعويض درجة الحرارة	أعلى درجة حرارة 25 °C * (0.3 * 14.2V-		
(الناتج موجات الذروة)	200mV		
الناتج الجهد الاستقرار الدقة	≤ ± 1.5%		
تهمة الجهد ذروة الذروة تموج	200mV		
دقة شاحن التيار الكهربائي	≤ ± 1.5%		
الخصائص التفريغ			
وضع التحكم في	LAN تحكم أو		
ماكس التفريغ الحالية	30A		
قوة أقصى التفريغ	420W	840W	1680W
حماية التفريغ	2 * A الصمامات 40		
ضبط الوقت مزدوج	يوم في الصباح، قبالة في الصباح / تشغيل في الليل، في ليلة من		
وضع ON / OFF	ON / OFF		
PV السيطرة على الجهد	الجهد من PV، على الجهد PV		
الجهد التحكم في الوقت / تأخير PV	على الجهد والوقت التأخير مرة PV		
حماية التفريغ الكهربائي	خرج من تحت عندما وضع الجهد؛ مجموعة المصنع هو 10.5 (ملاحظة: مجموعة على أساس 1 البطارية).		
COMMUNICATION PORT			
الاتصالات RS232	COM اختار الاتصالات		
الاتصالات LAN	TCP عنوان وبوابة للتحكم والتسر الشمسي. ثم اختار اتصال IP تعيين		
سبل الحماية			
المدخلات الجهد المنخفض حماية			
حماية المدخلات الجهد الزائد			
المدخلات التقاطب حماية عكس	فحص في / خصائص الانتاج		
الناتج حماية دوائر مدمجة			
الناتج عكس التقاطب حماية			

التعافي بعد القضاء على خطأ دائرة قصر، لا مشكلة على المدى الطويل دائرة قصر	حماية ماس كهربائى
95 °C	حماية درجة الحرارة
لكل درجة A فوق 85 °C، وانخفاض إنتاج الطاقة، وانخفاض 3	حماية درجة الحرارة غيرها من المعالم
≤40dB	الضوضاء
اضطر تبريد الهواء، مروحة معدل السرعة التي ينظمها درجة الحرارة، وعندما تكون درجة الحرارة الداخلية هي منخفضة جدا، ومروحة ركض ببطء أو تتوقف. عندما تتوقف تحكم العمل، مروحة أيضا إيقاف ركض	الطرق الحرارية
المواد الخام العلامات التجارية العالمية. الامتثال لمعايير الاتحاد الأوروبي. تلبية دون هيدريد الكاديوم والفلورايد، رائحة غريبة وسامة و EC 2002/95 / substances.All 105 درجة حرارة المكثفات المتأينة لا تقل عن	حماية البيئة
270 * 185 * 90	الفيزيائية
2.1	قياس DxWxH (مم)
2.4	N.G (كجم)
(الأزرق / الأخضر) اختياري	G.N (كجم)
CE، بنفايات، PSE، FCC	اللون
EN61000	السلامة
IP21	EMC
0 ~ 90% RH (لا تتكثف)	نوع من الحماية الميكانيكية
0 ~ 3000M	البيئة
-20 °C ~ + 40 °C	الرطوبة
-40 °C ~ + 75 °C	ارتفاع
70 ~ 106kPa	درجة حرارة التشغيل
	درجة حرارة التخزين
	الضغط الجوي

أيضا يمكن أن العرف بالنسبة لك. 72V / 96V / 7V وخدمة التصميم. نموذج OEM 36 ملاحظة: يتم توفير

أجزاء المنتج

NO.	الكمية	وصف
1	جهاز كمبيوتر 1	وحدة تحكم المسؤول
2	جهاز كمبيوتر 2	(بكرة) للثبيت وحدة تحكم على الجدار Gallow
3	مجموعة 4	(المسمار) للثبيت وحدة تحكم على الجدار
4	جهاز كمبيوتر 1	كابيل الاتصالات RJ45 بدوره إلى 232
5	جهاز كمبيوتر 1	دليل المستخدم
6	جهاز كمبيوتر 1	سلك استشعار درجة الحرارة
7	جهاز كمبيوتر 2	سلك فتيل



Blue



Green



Upper Computer

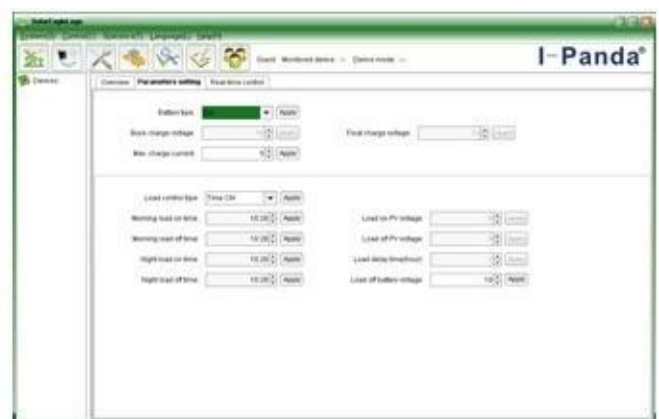


Package

العلوي الحاسوب والبرمجيات واختبار البرمجيات



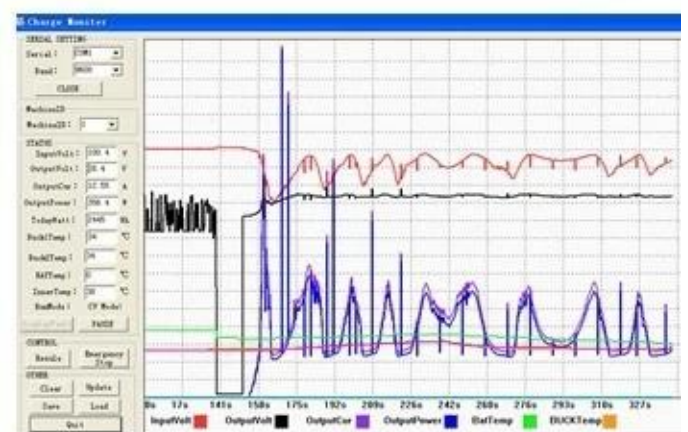
The interface of upper computer software working state



The interface of upper computer software parameter setting state



Upper computer software on/off interface and generating capacity record clean interface



The interface of test software working state

اتصال MPPT



الشهادات

[ISO2008](#)

[ISO2004](#)

[CE](#)

[FCC](#)

[بنفايات](#)

خدمة الاتصال و

1. الضمان

1.2 سنة الضمان، والمساعدة التقنية مدى الحياة.

2. أحكام و شروط

2.1 يبدأ الضمان من تاريخ التسليم من المصنع.

2.2 خلال فترة الضمان، وسوف تحصل إصلاح أي منتج معيب أو استبدال مجاني.

2.3 الضمان غير متوفرة لتلك المنتجات والتي تخلصتها أعمال العنف أو الإهمال أو إصلاحها أو تغييرها دون إذن.

3. يؤدي الوقت

وسيتم تسليم 3.1 أوامر عينة من المصنع في غضون 5-7 أيام عمل.

وسيتم تسليم أوامر العامة 3.2 من المصنع في غضون 7-15 أيام العمل.

وسوف يتم تسليم الطلبات الكبيرة 3.3 من المصنع في غضون 25 أيام عمل على الأكثر.

4. الشحن

فيديكس اكسبريس أو غيرها. EMS، DHL، 4.1 العينات بواسطة

4.2 أوامر البيع بالجملة من قبل وكيل الشحن لدينا (عن طريق الجو أو عن طريق البحر).

4.3 أوامر البيع بالجملة من قبل وكيل الشحن الخاص بك.

5. OEM وتصنيع التصميم الشخصي

.خدمة بالنسبة لك OEM، ODM، 5.1 تظهر هذه الصفحة البيانات الأساسية، ونحن يمكن أن توفر