

## المقدمة

أن يكون الحد الأقصى التلقائي. وظيفة السلطة تتبع نقطة مع ارتفاع  $60A \sim A$  هذا هو [وحدة تحكم المسؤول الشمسية 40](#) الكفاءة التي أعلى ما يقرب من 30% ~ 60% من وحدة تحكم المسؤول التقليدي. كما تحتوي على وظائف النظام RS، تهمة لجميع أنواع البطاريات، تحكم التفريغ التلقائي، PV الاعتراف التلقائي الجهد، ومجالا واسعا من المدخلات [النموذج TPI2](#) وظيفه الاتصال وهلم جرا. هو جدا المنتجات الراقية لسوق الطاقة الشمسية مع أفضل شريك لها [أن-ف LAN / 232](#) [العاكس / شاحن / يو بي إس](#).

## تطبيق

1. الصناعية والتجارية والمنزلية خارج الشبكة نظام توليد الطاقة الشمسية
2. المنقول خارج الشبكة نظام توليد الطاقة الشمسية
3. محطات الاتصالات
4. جديد قطاع التعليم الطاقة
5. [نظام مراقبة للطاقة الشمسية](#)
6. نظام الشمسية إنارة الشوارع







#### ميزة:

1. كفاءة التحويل تصل 99، MPPT. وضع تهمة
2. نظام لصناعة السيارات تعترف 12V / 24V / 48V.
3. DC150V مع حد أقصى. غير PV مجموعة من المدخلات Wide.
4. Unlimited. اتصال موازية
5. حفظ وظيفة مجموعة، التاريخ، الوقت، والقدرة على توليد وهلم جرا، Journal. وظيفة
6. ثلاث مراحل (تهمة سريع، تهمة ثابتة، العائم). وبطيل العمر الافتراضي للبطاريات: Charge. وضع
7. الجهد + وضع تأخير الوقت PV، الجهد PV وضعف وضع التحكم في الوقت، ووضع مراقبة، OFF وضع / ON الوضع Discharge. وهلم جرا
8. مختومة الرصاص الحمضية، تنفيس، هلام، بطارية النيكل والكادميوم. يمكن أيضا تعريف أنواع: Recommended. أنواع البطاريات أخرى من البطاريات
9. مساهمة الجهد ونوع البطارية، بطارية الجهد، والشحن PV، مثل: نموذج لا LED و LCD المعلومات يمكن أن يقدم من قبل Most. الحالية، متهما السلطة، حالة العمل وهلم جرا. أيضا معلومات العميل مثل اسم الشركة، الموقع والشعار ويمكن أن يضاف إلى برنامج الشمسية النسر.

10. منفذ الاتصالات. الملكية الفكرية وبوابة عنوان يمكن أن يكون للمستخدم تحديد ذلك تلبية يمكن توفير بروتوكول LAN و RS232.

11. برامج الكمبيوتر العلوي في 11 لغة، ويمكن أن تظهر حالة العمل وتعيين معلمات من نظام التفرغ The. يتم عرض 11.

12. التصميم الذكي، الجهاز يمكن أن تتم ترقية مدى الحياة على الانترنت With.

13. مكونات العلامة التجارية المعروفة، يمكن أن الأجهزة تعاني من درجة حرارة تم تصميم لا يقل عن 105 °C. خدمة Adopting.

14. حماية الطلب، لا تشمل الكاديوم، هيدريد والفلورايد وغيرها المواد EC / مع البيئة 2002/95 Compliance.

15. البرمجيات الحواسيب الصغيرة) + سلك الاتصالات + درجة الحرارة الاستشعار سلك (CD-ROM + سلامة: تحكم Equipment + محطات أندرسون.

16. وافقت شهادات بنفايات CE.

17. سنة الضمان. وخدمة الضمان لمدة 3 ~ 10 سنوات طويلة كما يمكن توفير 2.

## معامل:

نموذج	40A	50A	60A
وضع المسؤول	أقصى تتبع باور بونت		
طريقة	والجهد المستمر، العائم (MPPT)، مراحل: 3 تهمة سريع		
نوع النظام	DC12V / 24V / 48V	التعرف التلقائي	
الجهد النظام	12 نظام V	DC9V ~ DC15V	
الجهد النظام	24 نظام V	DC18V ~ DC30V	
الجهد النظام	48Vsystem	DC36V ~ DC60V	
لبداء التشغيل الوقت	12V / 24V / 48Vsystem ≤10S		
الاستجابة الديناميكية وقت الانتعاش	12V / 24V / 48Vsystem 500us		
كفاءة التحويل	12V / 24V / 48Vsystem ≥96.5% , ≤99%		
الكهروضوئية معدل استخدام	12V / 24V / 48Vsystem ≥99%		
خصائص الإدخال			
العمل والجهد ومدى MPPT	12 نظام V	DC18V ~ DC150V	
	24 نظام V	DC34 ~ DC150V	
	48 نظام V	DC65 ~ DC150V	
انخفاض الجهد نقطة حماية المدخلات	12 نظام V	DC16V	
	24 نظام V	DC30V	
	48 نظام V	DC60V	
الجهد المنخفض استعادة الإدخال نقطة	12 نظام V	DC22V	
	24 نظام V	DC34V	
	48 نظام V	DC65V	
ماكس العاصمة الجهد المدخلات الجهد الزائد نقطة حماية	12V / 24V / 48V نظام	DC160V	
المدخلات الجهد الزائد نقطة استعادة	12V / 24V / 48V نظام	DC145V	
الطاقة PV ماكس	12 نظام V	570W	700W
	24 نظام V	1130W	1400W
	48 نظام V	2270W	2800W
خصائص الأنتاج			
(أنواع اختيار البطارية (نوع الافتراضي هو بطارية هلام	12V / 24V / 48V نظام	مختومة الرصاص الحمضية، تنفيس، جل، بطارية النيكل والكاديوم (أيضا يمكن تعريف أنواع أخرى من البطاريات)	
الجهد المستمر	12V / 24V / 48V نظام	يرجى التحقق من الجهد المسؤول وفقا للنموذج نوع البطارية.	
العائمة الجهد المسؤول	12 نظام V	14.6V	
أكثر من تهمة حماية الجهد	24 نظام V	29.2V	
	48 نظام V	58.4V	
تصنيف الأنتاج الحالي	12V / 24V / 48V نظام	40A	50A
حماية الحالية التي تحدد	12V / 24V / 48V نظام	44A	55A
نسبة الرسوم الحالية	12V / 24V / 48V النظام	40A	50A
عامل درجة الحرارة	12V / 24V / 48V نظام	± 0.02% / °C	
التعويض درجة الحرارة	12V / 24V / 48V نظام	أعلى درجة حرارة 25 °C * (0.3 - 14.2V)	
(الناتج أمواج الذروة)	12V / 24V / 48V نظام	200mV	
الناتج الجهد الاستقرار الدقة	12V / 24V / 48V نظام	± ≤ 1.5%	
تهمة الجهد ذروة الذروة نموج	12V / 24V / 48V النظام	200mV	
دقة شاحن التيار الكهربائي	12V / 24V / 48V النظام	± ≤ 1.5%	

أيضا يمكن أن يكون العرف بالنسبة لك. 72V / 96V / ملاحظة: يتم توفير تصنيع المعدات الأصلية وأوديام الخدمة. نموذج 36

## أجزاء المنتج

لا	كمية	وصف
1	وحدة 1	وحدة تحكم المسؤول
2	جهاز كمبيوتر 2	محطات

3	جهاز كمبيوتر 2	Gallow بكرة (للتثبيت وحدة تحكم على الجدار
4	مجموعة 4	برغي (للتثبيت وحدة تحكم على الجدار
5	حاسب شخصي 1	كابل الاتصالات RJ45 بدوره إلى 232
6	حاسب شخصي 1	دليل المستخدم
7	حاسب شخصي 1	درجة حرارة الأسلاك الاستشعار
8	جهاز كمبيوتر 2	سلك فتيل



Blue



Green



Upper Computer Software

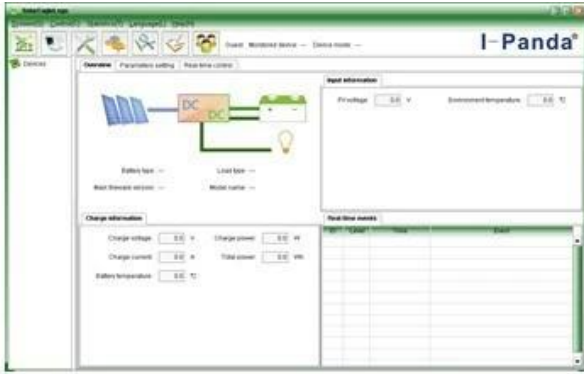


Parts

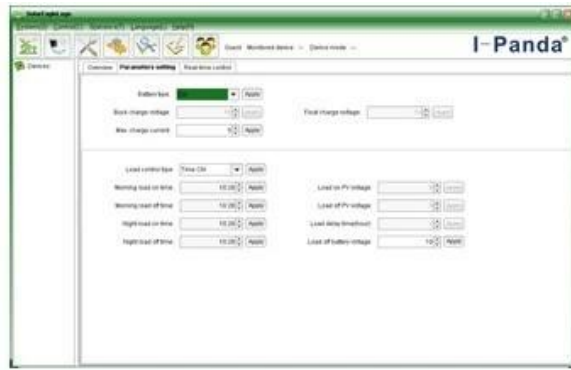


Package

### برامج الكمبيوتر العلوي واختبار البرمجيات



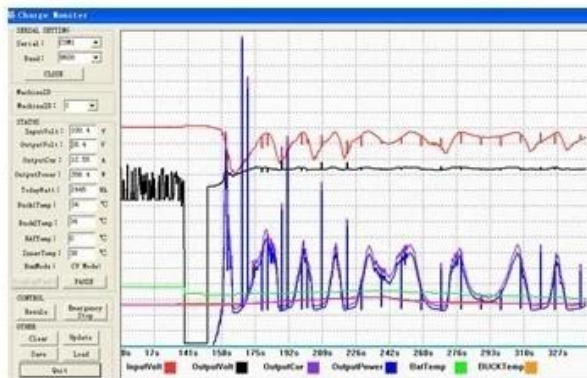
The interface of upper computer software working state



The interface of upper computer software parameter setting state



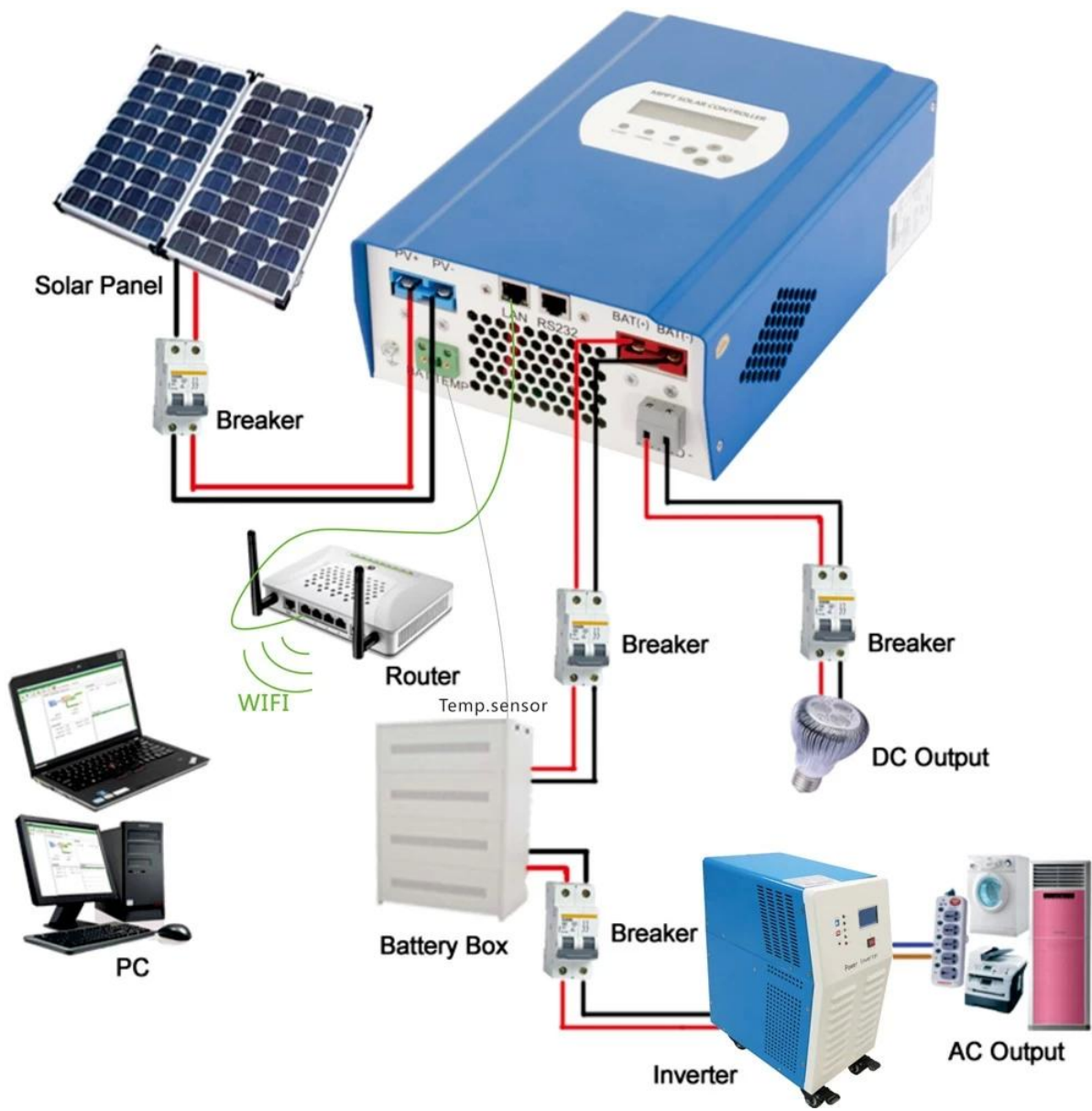
Upper computer software on/off interface and generating capacity record clean interface

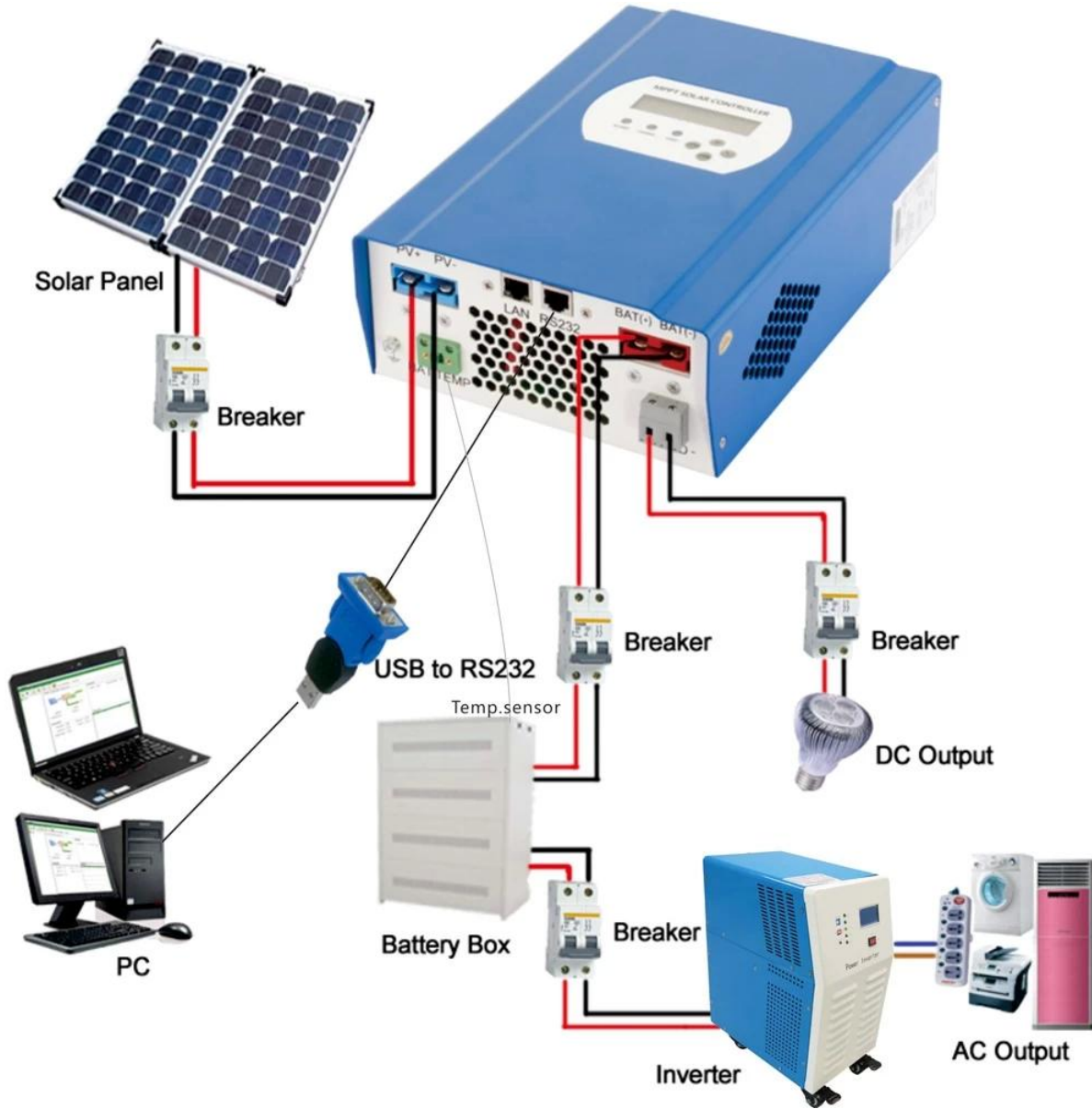


The interface of test software working state

## انصال MPPT







## الخدمة والاتصال

### 1. الضمان

1.2 سنة الضمان، والمساعدة التقنية مدى الحياة.

### 2. شروط وأحكام

2.1 يبدأ الضمان من تاريخ التسليم من المصنع.

2.2 خلال فترة الضمان، وأي منتج معيب الحصول على إصلاح أو استبدال مجاناً.

2.3 الضمان غير متوفر لتلك المنتجات التي تخلصتها أعمال العنف أو الإهمال أو

تم إصلاحه أو تغييره دون إذن.

### 3. يؤدي الوقت

وسيتم تسليم 3.1 أوامر عينة من وجهة نظرنا المصنع في غضون 5-7 أيام عمل.

وسيتم تسليم 3.2 أوامر العامة من وجهة نظرنا المصنع في غضون 7-15 أيام عمل.

وسيتم تسليم 3.3 الطلبات الكبيرة من وجهة نظرنا المصنع في غضون 25 أيام عمل على الأكثر.

### 4. شحن

4.1 عينات من نظم الإدارة البيئية، دي إتش إل، فيديكس اكسبريس أو غيرها.

4.2 أوامر بالجملة من قبل وكيل الشحن لدينا (عن طريق الجو أو عن طريق البحر).

4.3 أوامر بالجملة من قبل وكيل الشحن الخاص بك.

### 5. صانعي القطع الأصلية وتصنيع التصميم الشخصي

خدمة بالنسبة لك ODM، OEM معارض 5.1 هذه الصفحة البيانات الأساسية، ونحن يمكن أن توفر.