

## المقدمة

أن يكون الحد الأقصى التلقائي. وظيفة السلطة تتبع نقطة مع ارتفاع  $30A \sim A$  هذا هو **وحدة تحكم المسؤول الشمسية 20** الكفاءة التي أعلى ما يقرب من 30% ~ 60% من وحدة تحكم المسؤول التقليدي. كما تحتوي على وظائف النظام RS، تهمة لجميع أنواع البطاريات، تحكم التفريغ التلقائي، PV الاعتراف التلقائي الجهد، ومجالا واسعا من المدخلات **النموذج TPI2** وظيفة الاتصال وهلم جرا. هو جدا المنتجات الراقية لسوق الطاقة الشمسية مع أفضل شريك لها **أنا- ف LAN / 232** **العاكس / شاحن / يو بي إس.**

## تطبيق

1. الصناعية والتجارية والمنزلية خارج الشبكة نظام توليد الطاقة الشمسية
2. المنقول خارج الشبكة نظام توليد الطاقة الشمسية
3. محطات الاتصالات
4. جديد قطاع التعليم الطاقة
5. نظام مراقبة للطاقة الشمسية
6. نظام الشمسية إنارة الشوارع

## أسباب لاختيار

1. 30% الألواح الشمسية -60% حفظ
- (1) كفاءة تحويل 95%-99%، وتأخذ أكثر من الألواح الشمسية
- (2) شحن لجميع أنواع البطاريات، المرحلة 3 تهمة لحماية البطارية. تقليل استهلاك أنقذت تكلفة.
- المجموع IP، مراقبة 2. بيانات وضعها. المعلمات من الألواح الشمسية مثل التهمة الحالية / الجهد وعنوان بوابة كلا من الإنسان و emergy يمكن أظهر توليد الطاقة وغيرها. 4 أنواع العاصمة مراقبة حمولة، حفظ اوتوماتيكيا شمسي.
- RS232 ومنفذ 3 commucation. لان
4. التي المعدات في نفس الوقت على شاشة واحدة على جهاز كمبيوتر pcs برنامج لمراقبة 100.

## Features

1. وتحويل بكفاءة تصل إلى 99، MPPT. وضع تهمة 1
2. نظام لصناعة السيارات تعترف 12V / 24V / 48V.
3. DC150V مع حد أقصى. غير PV مجموعة من المدخلات Wide.
4. حفظ الإعداد وظيفة: التاريخ والوقت، وتوليد سجل القدرات وهلم جرا، Memory. وظيفة 4
5. مراحل (تهمة سريع، تهمة ثابتة، العائم). ويطيل العمر الافتراضي للبطاريات 3 Charge: وضع 5
6. الجهد + وضع تأخير الوقت PV، الجهد PV وضعف وضع التحكم في الوقت، ووضع مراقبة، OFF وضع / ON الوضع Discharge. وهلم جرا
7. مختومة الرصاص الحمضية، تنفيس، هلام، بطارية النيكل والكادميوم. يمكن أيضا تعريف أنواع أخرى من Selected: أنواع البطاريات البطاريات.
8. مساهمة الجهد ونوع البطارية، بطارية الجهد، والشحن PV، مثل: نموذج لا LED و LCD المعلومات يمكن أن يقدم من قبل Most. الحالية، متهما السلطة، حالة العمل وهلم جرا. أيضا معلومات العميل مثل اسم الشركة، الموقع والشعار ويمكن أن يضاف إلى برنامج الشمسية النسر.
9. منفذ الاتصالات. الملكية الفكرية وبوابة عنوان يمكن أن يكون للمستخدم تحديد ذلك تلبية يمكن توفير بروتوكول LAN و RS232. عالمي لإدارة جميع المعلومات And. area الاتصال و
10. برامج الكمبيوتر العلوي في 11 لغة، ويمكن أن تظهر حالة العمل ويتم تعيين معلمات من نظام التفريغ The. يتم عرض 10
11. التصميم الذكي، الجهاز يمكن أن تتم ترقية مدى الحياة على الانترنت With.

12.Compliance 2002/95 مع البيئة / EC / لا تشمل الكاديوم، هيدريد والفلورايد وغيرها المواد

13.Equipment البرمجيات الحواسيب الصغيرة) + سلك الاتصالات + درجة الحرارة الاستشعار سلك) + سلامة: تحكم + CD-ROM + محطات أندرسون

14.CE. وافقت شهادات بنفايات

15.2 سنة الضمان. تم تصميم خدمة الحياة لاستخدام لمدة 10 سنوات من الناحية النظرية. كما يمكن توفير بمد 3 ~ 10 سنة خدمة الضمان.

## المواصفات الفنية:

MODEL: I-P-SMART2-20A / 25A / 30A - SERIES	20A	25A	30A
وضع المسؤول	أقصى تتبع باور بوينت		
وضع التفريغ	التحكم الذكي		
نوع النظام	التعرف التلقائي 12V 24V 48V		
لبداء التشغيل الوقت	≤10S		
الاستجابة الديناميكية وقت الاسترداد	500us		
كفاءة التحويل	≥96.5%, ≤99%		
الكهروضوئية معدل استخدام	≥99%		
INPUT الخصائص			
MPPT العمل الجهد والمدى	12 نظام V	DC18V ~ DC150V	
	24 نظام V	DC34 ~ DC150V	
	48 نظام V	DC65 ~ DC150V	
انخفاض الجهد نقطة حماية المدخلات	12 نظام V	DC16V	
	24 نظام V	DC30V	
	48 نظام V	DC60V	
الجهد المنخفض استعادة الإدخال نقطة	12 نظام V	DC22V	
	24 نظام V	DC34V	
	48 نظام V	DC65V	
الجهد DC .ماكس		DC160V	
المدخلات الجهد الزائد نقطة حماية المدخلات الجهد الزائد نقطة استعادة		DC150	
		DC145V	
الطاقة PV .ماكس	12 نظام V	286W	357W
	24 نظام V	572W	715W
	48 نظام V	1144W	1430W
CHARGE الخصائص			
أنواع اختيار البطارية	مختومة الرصاص الحمضية، تنفيس، جل، بطارية النيكل والكاديوم (نوع الافتراضي هو (بطارية هلام		
أنواع أخرى من إعداد البطارية	تهمة ثابتة	DC10V ~ ثابت / القائمة مجموعة تهمة الجهد المعرفة بين DC15 (1 قطعة بطارية 12 V) أعلى أساس	
نوع البطارية إعداد	12V / 24V / 48V SYS	تحكم ومراقبة العلوي	
نوع التهمة	12V / 24V / 48V SYS	ثلاث مراحل: تهمة سريع تهمة / ثابت / القائم	
تصنيف الانتاج الحالي	20A	25A	30A
حماية الحالية التي تحد	25A	30A	35A
عامل درجة الحرارة	± 0.02% / °C		
التعويض درجة الحرارة	أعلى درجة حرارة 25 °C * (0.3 - 14.2V)		
(الناتج أمواج (الذروة	200mV		
الناتج الجهد الاستقرار الدقة	≤ ± 1.5%		
تهمة الجهد ذروة الذروة تموج	200mV		
دقة شاحن التيار الكهربائي	≤ ± 1.5%		



Blue



Green

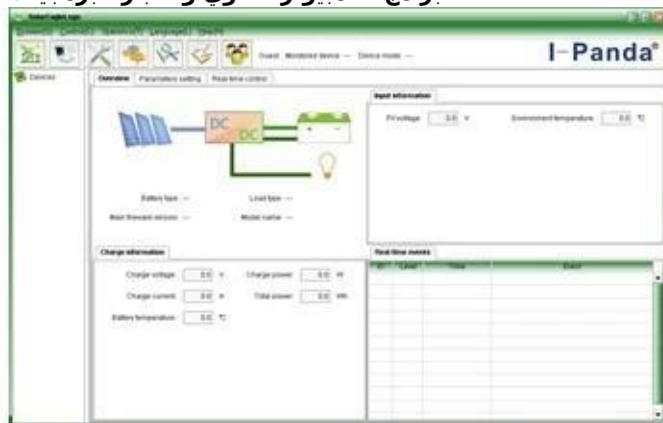


Upper Computer

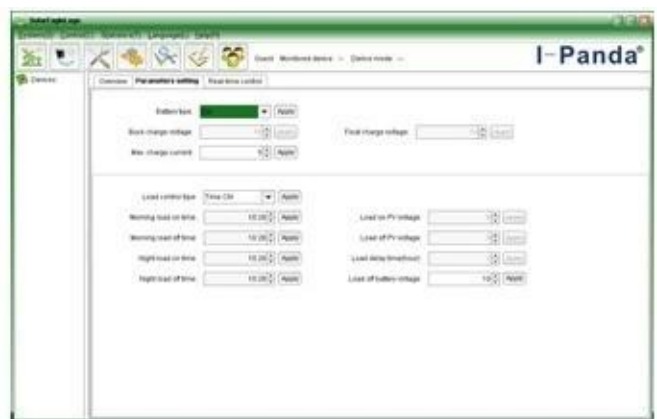


Package

### برامج الكمبيوتر العلوي واختيار البرمجيات



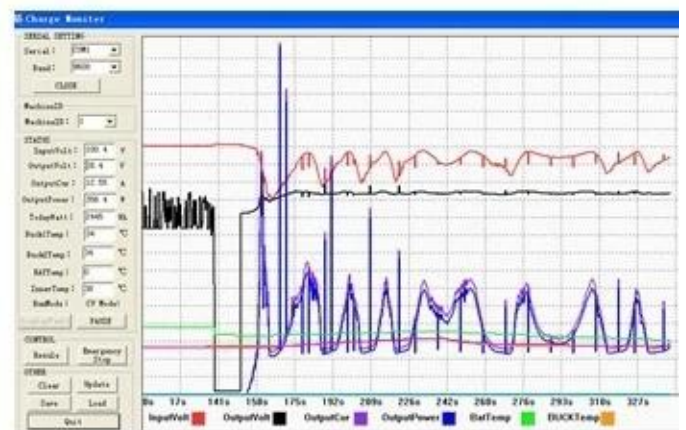
The interface of upper computer software working state



The interface of upper computer software parameter setting state



Upper computer software on/off interface and generating capacity record clean interface



The interface of test software working state

### اتصال MPPT



## شهادات

[ISO2008](#)

[ISO2004](#)

[CE](#)

[لجنة الاتصالات الفدرالية](#)

[بنفايات](#)

## الخدمة والاتصال

### 1. الضمان

1.2 سنة الضمان، والمساعدة التقنية مدى الحياة.

### 2. شروط وأحكام

2.1 يبدأ الضمان من تاريخ التسليم من المصنع.

2.2 خلال فترة الضمان، وأي منتج معيب الحصول على إصلاح أو استبدال مجاناً.

2.3 الضمان غير متوفر لتلك المنتجات التي تخلصتها أعمال العنف أو الإهمال أو

تم إصلاحه أو تغييره دون إذن.

### 3. يؤدي الوقت

وسيتم تسليم 3.1 أوامر عينة من وجهة نظرنا المصنع في غضون 5-7 أيام عمل.  
وسيتم تسليم 3.2 أوامر العامة من وجهة نظرنا المصنع في غضون 7-15 أيام عمل.  
وسيتم تسليم 3.3 الطلبات الكبيرة من وجهة نظرنا المصنع في غضون 25 أيام عمل على الأكثر.

#### **4. شحنات**

4.1 من نظم الإدارة البيئية، دي إتش إل، فيديكس اكسبريس أو غيرها.  
4.2 بواسطة ناقلات لدينا (عن طريق الجو أو عن ط