

المقدمة

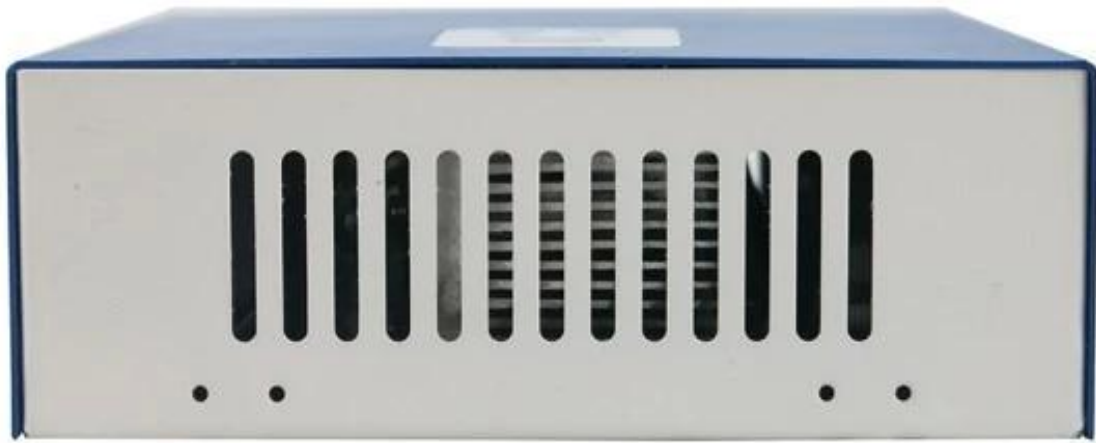
الحد الأقصى تتبع باور بوينت) وحدة تحكم للطاقة الشمسية الذكية، مع الشحن والتفريغ وظيفية، وزيادة 30% كفاءة ~ 60% MPPT هذا هو التقليدية. لديه وظيفة التعرف التلقائي، ثلاث مراحل الشحن وظيفية، كما يدعم العديد من أنواع بطارية الشحن والتفريغ، PWM من تحكم [الشمسية تحكم الإلكتروني سمارت سلسلة MPPT](#) الخ، وانها لدينا شركة RS232 والاتصال

الميزات

1. التقليدية PWM شحن واسطة، والذروة بكفاءة تصل إلى 99%، وتوفير 30% الألواح الشمسية ~ 60% من تحكم MPPT.
2. بطارية نظام التعرف التلقائي، فإن مثل المستخدمين لاستخدامها في نظام مختلف بشكل ملائم DC12V / 24V / 48V.
3. DC100V إدخال التيار الكهربائي يصل إلى PV النظام، والحد الأقصى DC12V / 24V / 48V.
- 4.، والجهد المستمر (MPPT) نوع المسؤول: ثلاث مراحل تهمة تهمة سريع.
- العائم، حماية بطارية لدينا، تؤدي إلى عمر الاستخدام طويل.
5. الجهد الشمسية السيطرة نمط التبديل PV نوع التفريغ يملك دائما على نمط ودائما من نمط، كما أن لديها.
6. يمكن للعملاء تحديد تلقائي أي واحد في 4 أنواع من البطاريات المستعملة عادة، مختومة الرصاص الحمضية، تنفيس، جل، البلي وبطاريات أخرى مخصصة.
7. أنبوب الرقمية وحدة تحكم البطارية الجهد العرض والشحن، والعلوي شاشة الكمبيوتر المختلفة المعلمات الحالية، مثل نموذج PV مساهمة الجهد، أنواع البطاريات، البطارية الجهد، والشحن الحالية، متهما السلطة، وحالة صالحة للعمل الخ
8. وأن توفير بروتوكول الاتصال، انها مريحة لإدارة التكامل العميل، RS232 الاتصال.
9. يمكن أن يتوازي هذا تحكم بلا حدود.
10. م، وافق بنفايات الشهادات. التعاون مع العملاء من خلال الشهادات الأخرى.
11. سنة الضمان. 3 ~ 10 عاما امتدت الخدمات التقنية 2.

منتجات الصور





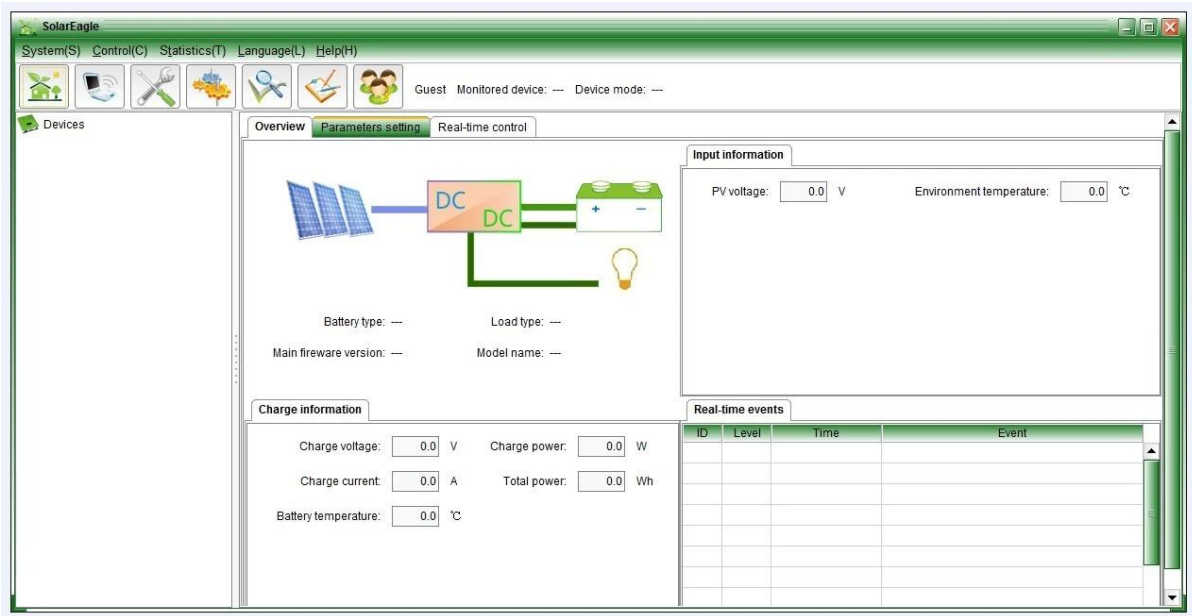


المعلومات

وسائط تحكم الطاقة الشمسية MPPT: I-P-o-SMART-12V / 24V / 48V سلسلة	30A
وضع المسؤول	MPPT (تتبع نقطة الطاقة القصوى)
أسلوب المسؤول	والجهد المستمر، العائم (MPPT)، ثلاث مراحل: تيار مستمر
نوع النظام	DC12V / 24V / 48V التعرف التلقائي
الجهد النظام	12 نظام V DC9V ~ DC15V
	24 نظام V DC18V ~ DC30V
	48 نظام V DC36V ~ DC60V
الوقت بداية لينة	12V / 24V / 48V نظام ≤3S
انتعاش استجابة ديناميكية ومجموعة	12V / 24V / 48V نظام 500us
كفاءة MPPT	12V / 24V / 48V نظام ≥96.5%، ≤99%
INPUT الخصائص	
MPPT العمل الجهد والمدى	12 نظام V DC14V ~ DC100V
	24 نظام V DC30 ~ DC100V
	48 نظام V DC60 ~ DC100V
انخفاض مساهمة الجهد نقطة الحماية	12 نظام V DC14V
	24 نظام V DC30V
	48 نظام V DC60V
انخفاض مساهمة الجهد نقطة الاسترداد	12 نظام V DC18V
	24 نظام V DC34V
	48 نظام V DC65V
إدخال أكثر من نقطة حماية الجهد	12V / 24V / 48V نظام DC110V
إدخال أكثر من نقطة استعادة التيار الكهربائي	12V / 24V / 48V نظام DC100V
توليد الطاقة الكهروضوئية القصوى	12 نظام V (W) 426
	24 نظام V (W) 852
	48 نظام V (W) 1704
CHRECTRESTICS تهمة	

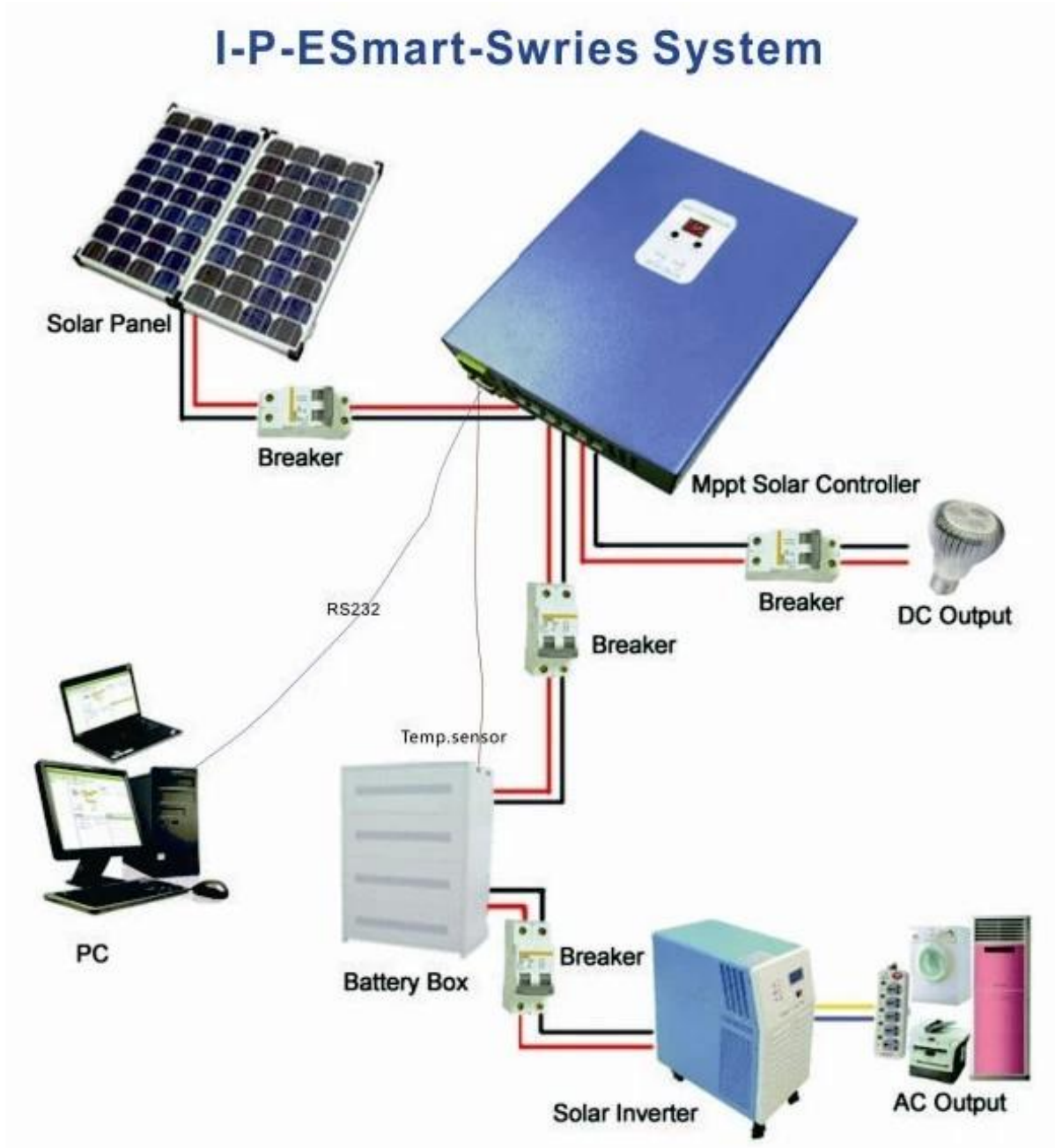
أنواع اختيار البطارية (النوع الافتراضي هو هلام بطارية)	نظام 12V / 24V / 48V	مختومة الرصاص الحمضية، تنفيس، جل، بطارية النيكل والكادميوم ((أيضا يمكن تعريف أنواع أخرى من البطاريات))
الجهد المستمر	نظام 12V / 24V / 48V	يرجى التحقق من الجهد تهمة فقا للبطارية نوع النموذج.
العائمة الجهد المسؤول	نظام 12V / 24V / 48V	يرجى التحقق من الجهد المسؤول وفقا للنموذج نوع البطارية.
تصنيف المدخلات الحالية	نظام 12V / 24V / 48V	30A
الحالي منظم حماية	نظام 12V / 24V / 48V	35A
عامل درجة الحرارة	نظام 12V / 24V / 48V	$\pm 0.02\% / ^\circ\text{C}$
التعويض درجة الحرارة	نظام 12V / 24V / 48V	أعلى درجة حرارة 25 °C * 0.3 - 14.2V
(الناتج أمواج (الذروة)	نظام 12V / 24V / 48V	200mV
استقرار التيار الكهربائي الناتج دقة	نظام 12V / 24V / 48V	$\leq \pm 1.5\%$
خصائص الانتاج التفريغ		
انتاج التيار الكهربائي	قاعدة على الجهد البطارية	
الناتج الجهد المنخفض نقطة الحماية	الإنعاش؛ متاج مخصص؛ V؛ 11 افتراضي 10.5	
تصنيف الانتاج الحالي	30A	
مراقبة الانتاج	دائما على، دائما خارج، والتبديل الكهروضوئية السيطرة على الجهد	
وضع مجموعة مراقبة الانتاج	زر تحكم أو الكمبيوتر العلوي	
عرض		
عرض الصمام أنبوب الرقمية	بطارية الجهد، المسؤول الحالي	
LED عرض ضوء	شحن المؤشر الضوئي، وعلى ضوء مؤشر الحملولة	
(منفذ الاتصالات) PC	RS232	
حماية		
مدخلات حماية الجهد المنخفض	تحقق من خصائص المدخلات	
مدخلات حماية الجهد الزائد	تحقق من خصائص المدخلات	
تهمة على حماية التيار الكهربائي	نعم فعلا	
الناتج الجهد المنخفض حماية	نعم فعلا	
تقييمه حماية الانتاج الحالية	نعم فعلا	
حماية درجة الحرارة	نعم فعلا	
معلومات أخرى		
صحيح	$\leq 40\text{dB}$	
الحراري طريقة تشتيت الحرارة	مروحة التبريد	نفسها التبريد
مكونات	استيراد المواد، مع معايير الاتحاد الأوروبي.	
شهادة	م \ لجنة الاتصالات الفدرالية \ بنفايات	
جسدي		
(مم) H × قياس العمق × العرض	205 * 168 * 60	
(مم) H × العرض × حجم العبوة	265 * 196 * 110	
N.G (KG)	1.8KG	
G.N (KG)	2KG	
نوع من الحماية الميكانيكية	IP25	
بيئة		
رطوبة	0 ~ 90% RH (لا تتكثف)	
ارتفاع	0 ~ 3000M	
درجة حرارة التشغيل	-20 °C ~ + 50 °C	
درجة حرارة التخزين	-40 °C ~ + 75 °C	
الضغط الجوي	70 ~ 106kpa J	

برنامج العلوي



اتصال الرسم التخطيطي

I-P-ESmart-Swries System



صور الشركة



شغهاي المؤتمر الدولي الضوئية توليد الطاقة وأمبير. معرض

