



9.RS232 LAN مدمج مع وحدة التحكم في الطاقة. يمكن استخدامه للاتصال بالكمبيوتر أو الهاتف المحمول. المنطقة And المنطقة.

10. The وحدة التحكم في الطاقة يمكن استخدامها مع وحدة التحكم في الطاقة 11. يمكن استخدامها مع وحدة التحكم في الطاقة.

11. With وحدة التحكم في الطاقة يمكن استخدامها مع وحدة التحكم في الطاقة.

12. Compliance 2002/95 CE / EC وحدة التحكم في الطاقة يمكن استخدامها مع وحدة التحكم في الطاقة.

13. Equipment مدمج: CD-ROM (وحدة التحكم في الطاقة + وحدة التحكم في الطاقة + (وحدة التحكم في الطاقة + وحدة التحكم في الطاقة).

14. CE وحدة التحكم في الطاقة.

15. 2 وحدة التحكم في الطاقة يمكن استخدامها مع وحدة التحكم في الطاقة 10 وحدة التحكم في الطاقة يمكن استخدامها مع وحدة التحكم في الطاقة 10 ~ 3.

الخصائص:

نموذج: I-P-SMART2-40A / 50A / 60A -series	40A	50A	60A
وضع المسؤول	أقصى تتبع باور بوينت		
طريقة	والجهد المستمر، العائم (MPPT)، مراحل: مهمة سريع 3		
نوع النظام	DC12V / 24V / 48V	التعرف التلقائي	
الجهد النظام	12 نظام V	DC9V ~ DC15V	
	24 نظام V	DC18V ~ DC30V	
	48Vsystem	DC36V ~ DC60V	
لبداء التشغيل الوقت	12V / 24V / 48Vsystem ≤10S		
الاستجابة الديناميكية	12V / 24V / 48Vsystem 500us		
وقت الانتعاش	12V / 24V / 48Vsystem ≥96.5%, ≤99%		
كفاءة التحويل	12V / 24V / 48Vsystem ≥99%		
الكهروضوئية معدل استخدام	12V / 24V / 48Vsystem ≥99%		
خصائص الإدخال			
MPPT العمل الجهد والمدى	12 نظام V	DC18V ~ DC150V	
	24 نظام V	DC34 ~ DC150V	
	48 نظام V	DC65 ~ DC150V	
انخفاض الجهد نقطة حماية المدخلات	12 نظام V	DC16V	
	24 نظام V	DC30V	
	48 نظام V	DC60V	
الجهد المنخفض استعادة الإدخال نقطة	12 نظام V	DC22V	
	24 نظام V	DC34V	
	48 نظام V	DC65V	
ماكس العاصمة الجهد	نظام 12V / 24V / 48V DC160V		
المدخلات الجهد الزائد نقطة حماية	نظام 12V / 24V / 48V DC150		
المدخلات الجهد الزائد نقطة استعادة	نظام 12V / 24V / 48V DC145V		
الطاقة PV. ماكس	12 نظام V	570W	700W
	24 نظام V	1130W	1400W
	48 نظام V	2270W	2800W
900W			1700W
			3400W
خصائص الإنتاج			
(أنواع اختيار البطارية (نوع الافتراضي هو بطارية هلام	12V / 24V / 48V نظام		
مختومة الرصاص الحمضية، تنفيس، جل، بطارية النيكل والكادميوم			
(أيضا يمكن تعريف أنواع أخرى من البطاريات			
الجهد المستمر	نظام 12V / 24V / 48V		
العائمة الجهد المسؤول	نظام 12V / 24V / 48V		
أكثر من مهمة حماية الجهد	12 نظام V	14.6V	
	24 نظام V	29.2V	
	48 نظام V	58.4V	
تصنيف الإنتاج الحالي	نظام 12V / 24V / 48V		40A
			50A
حماية الحالية التي تحد	نظام 12V / 24V / 48V		44A
			55A
نسبة الرسوم الحالية	النظام 12V / 24V / 48V		40A
			50A
عامل درجة الحرارة	نظام 12V / 24V / 48V ± 0.02% / °C		
التعويض درجة الحرارة	نظام 12V / 24V / 48V 14.2V- (0.3 * °C 25 أعلى درجة حرارة		
(الناتج أمواج (الذروة	نظام 12V / 24V / 48V 200mV		
الناتج الجهد الاستقرار الدقة	نظام 12V / 24V / 48V ≤ ± 1.5%		
تهمة الجهد ذروة الذروة نمو	النظام 12V / 24V / 48V 200mV		
دقة شاحن التيار الكهربائي	النظام 12V / 24V / 48V ≤ ± 1.5%		
الوفاء صفة			
مراقبة وضع	LAN تحكم أو		
ماكس التفريغ الحالية	النظام 12V / 24V / 48V 40A		
حماية التفريغ	النظام 12V / 24V / 48V 30A * 2		
ضبط الوقت مزدوج	النظام 12V / 24V / 48V		
وضع ON / OFF	النظام 12V / 24V / 48V ON / OFF		
PV السيطرة على الجهد	النظام 12V / 24V / 48V الجهد PV، الجهد على		

الجهد على تأخير إجازة PV	النظام 12V / 24V / 48V	الجهد على تأخير إجازة PV
حماية التفريغ الكهربائي	النظام 12V / 24V / 48V	(الناج قبالة عندما ضمن إعداد الجهد. مجموعة المصنع هو 10.5 (ملاحظة: مجموعة على أساس 1 البطارية).
الميزات الاتصالات		
الاتصالات RS232	النظام 12V / 24V / 48V	COM اختار الاتصال
الاتصالات LAN	النظام 12V / 24V / 48V	TCP وبوابة عنوان للتحكم والنسر الشمسية، ثم اختار الاتصالات IP تعيين
حماية		
مدخلات حماية الجهد المنخفض		تحقق من خصائص المدخلات
مدخلات حماية الجهد الزائد		تحقق من خصائص المدخلات
مدخلات حماية قطبية عكس		نعم فعلا
خرج حماية الجهد الزائد		تحقق من خصائص الانتاج
خرج حماية النقاط عكس		نعم فعلا
دائرة قصر الحماية		التعافي بعد القضاء على خطأ دائرة قصر، لا مشكلة على المدى الطويل دائرة قصر
حماية درجة الحرارة		95 °C
حماية درجة الحرارة		لكل درجة فوق 85 °C، وانخفاض إنتاج الطاقة، والحد من 3
أوراسكوم نيلكوم القابضةمعلمات إيه		
صحيح		≤40dB
الطرق الحرارية		اضطر تبريد الهواء، ومعدل سرعة المروحة التي تنظمها درجة الحرارة، وعندما تكون درجة الحرارة الداخلية منخفضة جدا، ركض مروحة ببطء أو تتوقف. عندما تتوقف تحكم العمل، مروحة أيضا إيقاف ركض
مكونات		المواد الخام ذات العلامات التجارية العالمية. التوافق مع معايير الاتحاد الأوروبي. كل درجة حرارة المكثفات المتأينة لا نقل عن 105 °C تصنيفا
رائحة		لا رائحة غريبة والمواد السامة
حماية البيئة		لا هيدريد الكاديوم والفلور، EC، تلبية لعام 2002/95
حسدي		
قياس DxWxH (مم)		270 * 185 * 90
N.G (كغ)		3
G.N (كغ)		3.6
اللون		(أزرق / أخضر) اختياري
سلامة		لجنة الاتصالات الفدرالية، PSE، بنفايات، CE.
EMC		EN61000
نوع من الحماية الميكانيكية		IP21
بيئة		
رطوبة		0 ~ 90% RH (لا تتكثف)
ارتفاع		0 ~ 3000M
درجة حرارة التشغيل		-20 °C ~ + 40 °C
درجة حرارة التخزين		-40 °C ~ + 75 °C
الضغط الجوي		70 ~ 106kpa ل



Blue



Green



Upper Computer

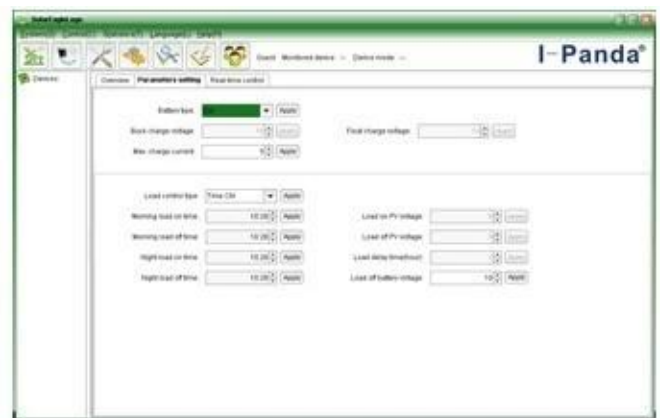


Package

برامج الكمبيوتر العلوي واختبار البرمجيات



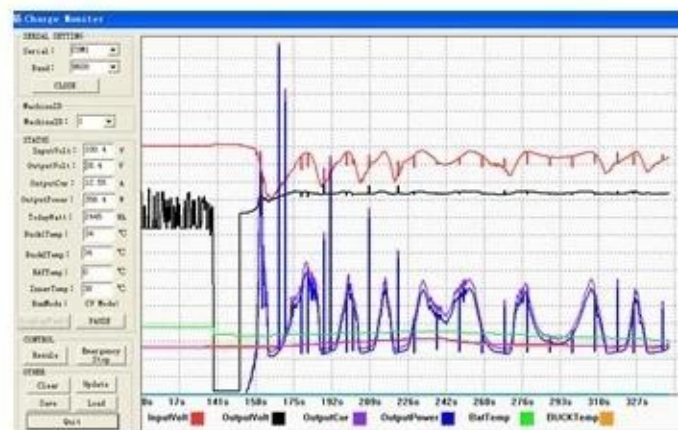
The interface of upper computer software working state



The interface of upper computer software parameter setting state



Upper computer software on/off interface and generating capacity record clean interface



The interface of test software working state

انصال MPPT



شهادات

[ISO2008](#)

[ISO2004](#)

[CE](#)

[لجنة الاتصالات الفدرالية](#)

[بنفايات](#)

شركة

