

المقدمة

أن يكون الحد الأقصى التلقائي. وظيفة تتبع باور بوينت بكفاءة عالية أن ما 30A ~ A هذا هو [الطاقة الشمسية تهمة تحكم 20](#) يقرب من 30% ~ 60% أعلى من وحدة تحكم المسؤول التقليدي. كما تحتوي على وظائف الاعتراف السيارات نظام الجهد، وظيفة الاتصال وهلم جرا. RS 232 / LAN ، تهمة لجميع أنواع البطاريات، تحكم التفريغ التلقائي ، PV ، ومجالا واسعا من المدخلات [النموذج العاكس / شاحن / يوبي إس. I-P-TPI2](#) هو جدا المنتجات الراقية لسوق الطاقة الشمسية مع أفضل شريك لها

تطبيق

1. الصناعية والتجارية والمنزلية خارج الشبكة نظام توليد الطاقة الشمسية
2. المنقول خارج الشبكة نظام توليد الطاقة الشمسية
3. محطات الاتصالات
4. جديد قطاع التعليم الطاقة
5. [نظام مراقبة للطاقة الشمسية](#)
6. نظام الشمسية إنارة الشوارع

أسباب لاختيار

1. 30% الألواح الشمسية -60% حفظ
- (1) كفاءة الذروة 99%، وتأخذ أكثر من الألواح الشمسية
- (2) شحن لجميع أنواع البطاريات، المرحلة 3 تهمة لحماية البطارية. تقليل استهلاك أنقذت تكلفة.
- إجمالي IP، مراقبة 2. بيانات وضعها. يمكن أن تظهر المعلمات من الألواح الشمسية مثل التهمة الحالية / الجهد وعنوان بوابة كلا من الإنسان والطاقة الشمسية. energy توليد الطاقة وغيرها. 4 أنواع العاصمة مراقبة حمولة، حفظ اوتوماتيكيا RS232. ومنفذ 3 commucation. لان
4. [التي معدات](#) في نفس الوقت على شاشة واحدة على جهاز كمبيوتر. [pcs برنامج لمراقبة 100](#).

الميزات

1. [MPPT](#) 99%، وكفاءة التحويل تصل 1. [تهمة](#)
2. نظام السيارات الاعتراف. 2V / 24V / 48V
3. مجموعة واسعة من المدخلات DC150V مع حد أقصى. غير PV 3. مجموعة واسعة من المدخلات
4. اتصال موازية غير محدود
5. وظيفة مجلة، حفظ وظيفة مجموعة، التاريخ والوقت وتوليد الطاقة وهلم جرا.
- ثلاث مراحل (تهمة سريع، تهمة ثابتة، العائم). وبطيل العمر الافتراضي للبطاريات. وضع 6 Charge:.
7. الجهد + وضع تأخير PV ، الجهد PV وضع وضع التحكم في الوقت، ووضع مراقبة ، OFF / وضع ON :الوضع Discharge.
- الوقت وهلم جرا.
8. مختومة الرصاص الحمضية، تنفيس، هلام، بطارية النيكل والكادميوم. يمكن أيضا تعريف: Recommended. أنواع البطاريات 8 أنواع أخرى من البطاريات.
9. مساهمة الجهد ونوع البطارية، بطارية الجهد، PV ،مثل: نموذج لا LED و LCD المعلومات يمكن أن يقدم من قبل Most.
- والشحن الحالية، متهما السلطة، حالة العمل وهلم جرا. أيضا معلومات العميل مثل اسم الشركة، الموقع والشعار ويمكن أن يضاف إلى برنامج الشمسية النسر.
10. منفذ الاتصالات. الملكية الفكرية وبوابة عنوان يمكن أن يكون للمستخدم تحديد ذلك تلبية يمكن توفير LAN و RS232.
- العالمي لمساعدة العملاء على إدارة كافة المعلومات. And area. بروتوكول الاتصال و
11. برامج الكمبيوتر العلوي في 11 لغة، ويمكن أن تظهر حالة العمل وتعيين معلمات من نظام التفريغ. The. يتم عرض
12. التصميم الذكي، الجهاز يمكن أن تتم ترقية مدى الحياة على الانترنت. With.
13. مكونات العلامة التجارية المعروفة، يمكن أن الأجهزة تعاني من درجة حرارة تم تصميم لا تقل عن 105 درجة ج. Adopting.
- خدمة الحياة لاستخدام لمدة 10 سنوات من الناحية النظرية.
14. حماية الطلب، لا تشمل الكادميوم، هيدريد والفلورايد وغيرها المواد EC / مع البيئة 2002/95 Compliance.
15. البرمجيات الحواسيب الصغيرة) + سلك الاتصالات + درجة الحرارة الاستشعار) CD-ROM + سلامة: تحكم Equipment.
- سلك + محطات أندرسون.
16. وافقت شهادات بنفايات. CE.

معامل

MODEL: I-P-SMART2-20A / 25A / 30A - سلسلة	20A	25A	30A	
وضع المسؤول	أقصى باور بوينت تتبع			
وضع التفريغ	التحكم الذكي			
نوع النظام	التعرف التلقائي 12V 24V 48V			
ليبدء التشغيل الوقت	≤10S			
الاستجابة الديناميكية وقت الاسترداد	500us			
كفاءة التحويل	≥96.5%, ≤99%			
الكهروضوئية معدل استخدام	≥99%			
إدخال الخصائص				
MPPT العمل الجهد والمدى	12 نظام V	DC18V ~ DC150V		
	24 نظام V	DC34 ~ DC150V		
	48 نظام V	DC65 ~ DC150V		
انخفاض الجهد الإدخال حماية نقطة	12 نظام V	DC16V		
	24 نظام V	DC30V		
	48 نظام V	DC60V		
الجهد المنخفض استعادة الإدخال نقطة	12 نظام V	DC22V		
	24 نظام V	DC34V		
	48 نظام V	DC65V		
الجهد DC. ماكس	DC160V			
المدخلات الجهد الزائد نقطة حماية	DC150			
المدخلات الجهد الزائد نقطة استعادة	DC145V			
الطاقة PV. ماكس	12 نظام V	286W	357W	429W
	24 نظام V	572W	715W	858W
	48 نظام V	1144W	1430W	1716W
تهمة الخصائص				
أنواع اختيار البطارية	الرصاصة الحمضية مختومة، وتنفيس، جل، بطارية النيكل (والكاديوم نوع الافتراضي هو هلام بطارية)			
أنواع أخرى من إعداد البطارية	تهمة ثابتة	ثابت / القائمة مجموعة تهمة الجهد بين DC10V ~ DC15		
	العائم	المعرفة من قبل DC15 ~ DC15 (على أساس 1 قطعة بطارية 12V)		
نوع البطارية إعداد	12V / 24V / 48V SYS	تحكم ومراقبة العلوي		
نوع التهمة	12V / 24V / 48V SYS	ثلاث مراحل: تهمة سريع تهمة / ثابت / العائم		
تصنيف الإنتاج الحالي	20A	25A	30A	
حماية الحالية التي تحد	25A	30A	35A	
عامل درجة الحرارة	± 0.02% / °C			
التعويض درجة الحرارة	أعلى درجة حرارة 25 °C * (0.3 -14.2V)			
(الناتج أمواج (الذروة	200mV			
الناتج الجهد الاستقرار الدقة	≤ ± 1.5%			
تهمة الجهد ذروة الذروة تموج	200mV			
دقة شاحن التيار الكهربائي	≤ ± 1.5%			
التفريغ الخصائص				
مراقبة وضع	LAN تحكم أو			
ماكس التفريغ الحالية	30A			
قوة التفريغ ماكس	420W	840W	1680W	
حماية التفريغ	2 * A فيتيل 40			
ضبط الوقت مزدوج	على في الصباح، قبالة في الصباح / على في الليل، قبالة في ليلة			
وضع ON / OFF	ON / OFF			
PV السيطرة على الجهد	الجهد من PV، الجهد على PV			
PV / الجهد السيطرة تأخير الوقت	الجهد على تأخير إجازة PV			

تفريغ الجهد حماية	الناتج قبالة عندما ضمن إعداد الجهد. مجموعة المصنع هو (10.5). (ملاحظة: تعيين على أساس 1 البطارية)
الاتصالات ميناء	
الاتصالات RS232	COM اختار الاتصال
الاتصالات LAN	وبوابة عنوان للتحكم والنسر الشمسية، ثم اختار IP تعيين الاتصالات TCP
سبل الحماية	
مدخلات حماية الجهد المنخفض	تحقق الخصائص في / الإخراج
مدخلات حماية الجهد الزائد	
مدخلات حماية قطبية عكس	
خرج حماية الجهد الزائد	
خرج حماية التقاطب عكس	
دائرة قصر الحماية	التعافي بعد القضاء على خطأ دائرة قصر، لا مشكلة على المدى الطويل دائرة قصر
حماية درجة الحرارة	95 °C
حماية درجة الحرارة	لكل درجة A فوق 85 °C، وانخفاض إنتاج الطاقة، والحد من 3
آخر المعلمات	
ضحج	≤40dB
الطرق الحرارية	اضطر تبريد الهواء، ومعدل سرعة المروحة ينظم درجة الحرارة، عندما تكون درجة الحرارة الداخلية منخفضة جدا، ركض مروحة ببطء أو توقف. عندما تحكم التوقف عن العمل، مروحة أيضا إيقاف ركض.
حماية البيئة	المواد الخام ذات العلامات التجارية العالمية. التوافق مع معايير دون هيدريد الكاديوم EC / الاتحاد الأوروبي. يجتمع 2002/95 مصنفة درجة substances.All والفلورايد، رائحة غريبة وسامة °C حرارة المكثفات المتأينة لا تقل عن 105
الماديه	
قياس DxWxH (مم)	270 * 185 * 90
N.G (كغ)	2.1
G.N (كغ)	2.4
اللون	(أزرق / أخضر اختياري)
سلامة	لجنة الاتصالات الفدرالية، PSE، بنفايات، CE،
EMC	EN61000
نوع من الحماية الميكانيكية	IP21
بيئة	
رطوبة	0 ~ 90% RH (لا تتكثف)
ارتفاع	0 ~ 3000M
درجة حرارة التشغيل	-20 °C ~ + 40 °C
درجة حرارة التخزين	-40 °C ~ + 75 °C
الضغط الجوي	70 ~ 106kpa ل

أيضا يمكن أن يكون العرف بالنسبة لك. 7 / 72V / 96V ملاحظة: يتم توفير تصنيع المعدات الأصلية وأوديام الخدمة. نموذج 36

أجزاء المنتج

لا.	كمية	وصف
1	حاسب شخصي 1	تهمة مرافق
2	جهاز كمبيوتر 2	(بكرة) للثبيت تحكم على الجدار Gallow
3	مجموعة 4	(المسمار) للثبيت تحكم على الجدار
4	حاسب شخصي 1	كابل RJ45 بدوره إلى التواصل 232
5	حاسب شخصي 1	دليل المستخدم
6	حاسب شخصي 1	درجة حرارة الأسلاك الاستشعار
7	جهاز كمبيوتر 2	سلك فتيل



Blue



Green

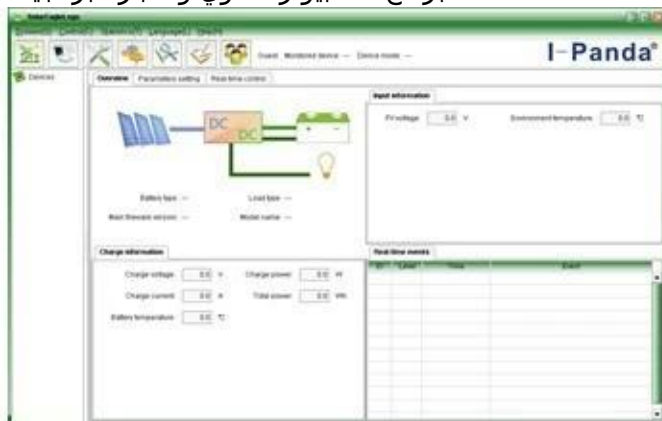


Upper Computer



Package

برامج الكمبيوتر العلوي واختيار البرمجيات



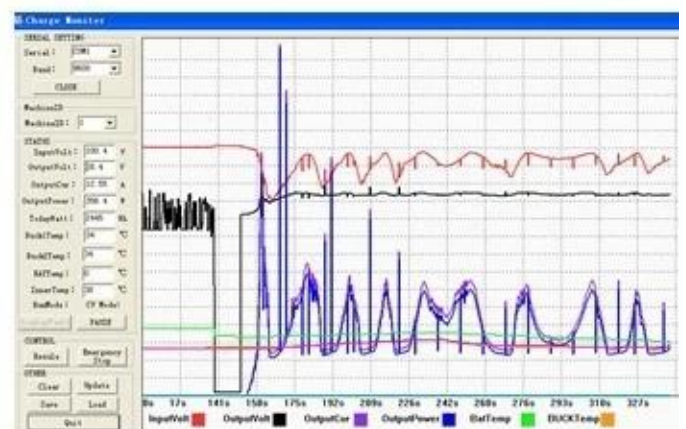
The interface of upper computer software working state



The interface of upper computer software parameter setting state



Upper computer software on/off interface and generating capacity record clean interface



The interface of test software working state

اتصال MPPT



شهادات

[ISO2008](#)

[ISO2004](#)

[CE](#)

[لجنة الاتصالات الفدرالية](#)

[بنفايات](#)

الخدمة والاتصال

1. الضمان

1.2 سنة الضمان، والمساعدة التقنية مدى الحياة.

2. شروط وأحكام

2.1 يبدأ الضمان من تاريخ التسليم من المصنع.

2.2 خلال فترة الضمان، وأي منتج معيب الحصول على إصلاح أو استبدال مجاناً.

2.3 الضمان غير متوفر لتلك المنتجات التي تخلصتها أعمال العنف أو الإهمال أو إصلاحها أو تغييرها دون إذن.

3. يؤدي الوقت

وسيتم تسليم 3.1 أوامر عينة من وجهة نظرنا المصنع في غضون 5-7 أيام عمل.
وسيتم تسليم 3.2 أوامر العامة من وجهة نظرنا المصنع في غضون 7-15 أيام عمل.
وسيتم تسليم 3.3 الطلبات الكبيرة من وجهة نظرنا المصنع في غضون 25 أيام عمل على الأكثر.
4. شحن

4.1 من نظم الإدارة البيئية، دي إتش إل، فيديكس اكسبريس أو غيرها.

4.2 بواسطة ناقلات لدينا (عن طريق الجو أو عن طريق البحر).

4.3 بواسطة ناقلات خاصة بك.

5. صانعي القطع الأصلية وتصنيع التصميم الشخصي

خدمة بالنسبة لك ODM، OEM معارض 5.1 هذه الصفحة البيانات الأساسية، ونحن يمكن أن توفر