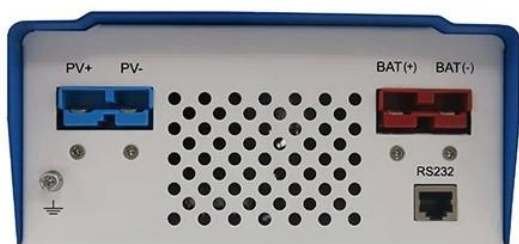


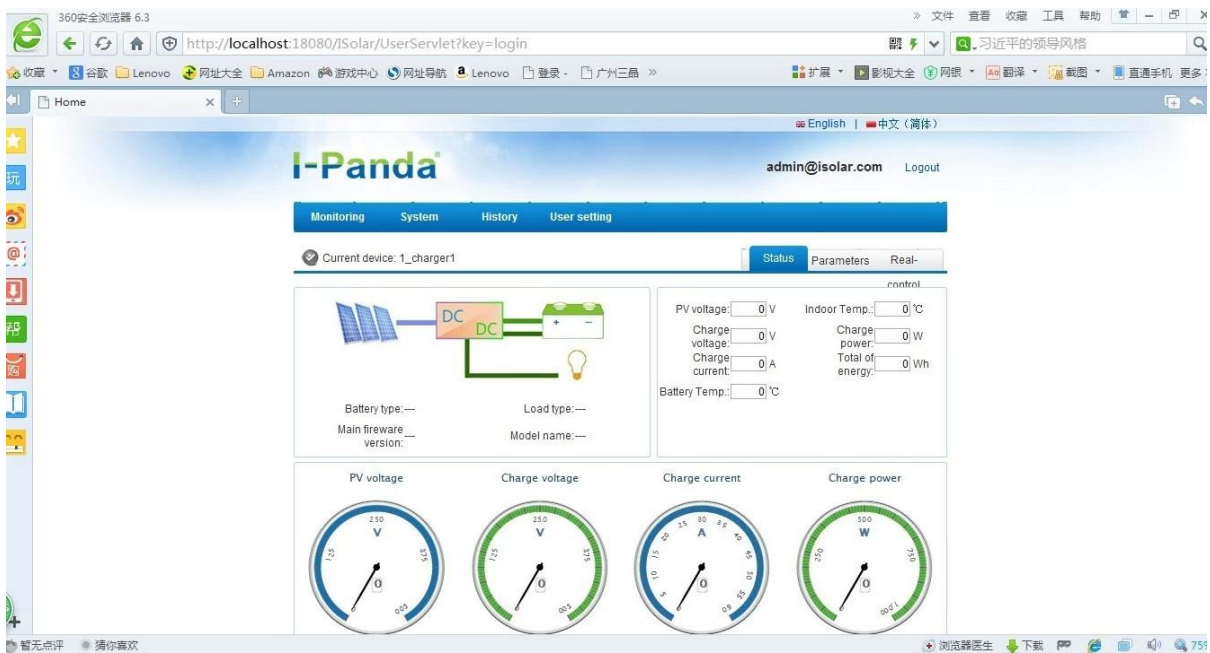
**A** تحكم المسؤول الشمسية 60 MPPT أوتوماتيكي 48V / 24V / V مصنع الصين **12**





## مراقب MPPT الخصائص الأساسية للشاحن

1. كفاءة تحويل 95%-99%؛ واتخاذ أكثر من الألواح الشمسية.
2. شحن لجميع أنواع البطاريات، المرحلة 3 تهمة لحماية البطارية.
3. تتوفر جميع أنواع بطارية.
4. مينا: RS232.
5. التي المعدات في نفس الوقت على شاشة واحدة على جهاز كمبيوتر برنامج لمراقبة 100.



## MPPT معلمة تحكم شاحن

نموذج	سلسلة I-P-SMART1-DC12V / 24V / 48V	40A	50A	60A
وضع المسؤول	أقصى تتبع باور بوينت			
طريقة	والجهد المستمر، العائم (MPPT)، مراحل: تهمة سريع 3			
نوع النظام	DC12V / 24V / 48V	التعرف التلقائي		
الجهد النظام	12 نظام V	DC9V ~ DC15V		
	24 نظام V	DC18V ~ DC30V		
	48Vsystem	DC36V ~ DC60V		
لبدا التشغيل الوقت	12V / 24V / 48Vsystem	≤10S		
الاستجابة الديناميكية وقت الاسترداد	12V / 24V / 48Vsystem	500us		
كفاءة التحويل	12V / 24V / 48Vsystem	≥96.5%, ≤99%		
الكهروضوئية معدل استخدام	12V / 24V / 48Vsystem	≥99%		
<b>خصائص الإدخال</b>				
MPPT العمل الجهد والمدى	12 نظام V	DC18V ~ DC150V		
	24 نظام V	DC34 ~ DC150V		
	48 نظام V	DC65 ~ DC150V		
انخفاض الجهد نقطة حماية المدخلات	12 نظام V	DC16V		
	24 نظام V	DC30V		
	48 نظام V	DC60V		
الجهد المنخفض استعادة الإدخال نقطة	12 نظام V	DC22V		
	24 نظام V	DC34V		
	48 نظام V	DC65V		
ماكس العاصمة الجهد	12V / 24V / 48V نظام	DC160V		
المدخلات الجهد الزائد نقطة حماية	12V / 24V / 48V نظام	DC150		
المدخلات الجهد الزائد نقطة استعادة	12V / 24V / 48V نظام	DC145V		
الطاقة PV. ماكس	12 نظام V	570W	700W	900W
	24 نظام V	1130W	1400W	1700W
	48 نظام V	2270W	2800W	3400W
<b>خصائص الإنتاج</b>				
أنواع اختبار البطارية (نوع الافتراضي هو بطارية هلام)	12V / 24V / 48Vsystem	مختومة الرصاص الحمضية، تنفيس، جل، بطارية النيكل والكاديوم (أيضا يمكن تعريف أنواع أخرى من البطاريات)		
الجهد المستمر	12V / 24V / 48V نظام	يرجى التحقق من الجهد المسؤول وفقا للنموذج نوع البطارية.		
العائمة الجهد المسؤول	12V / 24V / 48V نظام			
أكثر من تهمة حماية الجهد	12 نظام V	14.6V		
	24 نظام V	29.2V		
	48 نظام V	58.4V		
تصنيف الإنتاج الحالي	12V / 24V / 48V نظام	40A	50A	60A
حماية الحالية التي تحد	12V / 24V / 48V نظام	44A	55A	66A
عامل درجة الحرارة	12V / 24V / 48V نظام	± 0.02% / °C		
التعويض درجة الحرارة	12V / 24V / 48V نظام	أعلى درجة حرارة 25 °C * (0.3 - 14.2V)		
(الناتج أمواج الذروة)	12V / 24V / 48V نظام	200mV		
الناتج الجهد الاستقرار الدقة	12V / 24V / 48V نظام	≤ ± 1.5%		
<b>عرض</b>				
عرض شاشات الكريستال السائل	المدخلات، معلمة إخراج وإنتاج الطاقة وغيرها (LCD) (راجع التعليمات شاشة)			
عرض الصمام	المصابيح تشير: خطأ تشير إلى الضوء، تهمة تشير ضوء، 3 (LED) مصدر الطاقة تشير إلى ضوء (راجع التعليمات (مطابقة) أو الشبكة المحلية (اختياري) RS232)			
(مراقبة البرمجيات من خلال جهاز الكمبيوتر (منفذ الاتصالات)				
<b>حماية</b>				
مدخلات حماية الجهد المنخفض	تحقق من خصائص المدخلات			
مدخلات حماية الجهد الزائد	تحقق من خصائص المدخلات			
مدخلات حماية قطبية عكس	نعم فعلا			
خرج حماية الجهد الزائد	تحقق من خصائص الإنتاج			
خرج حماية التقاطب عكس	نعم فعلا			
دائرة قصر الحماية	التعافي بعد القضاء على خطأ دائرة قصر، لا مشكلة ل على المدى الطويل دائرة قصر			
حماية درجة الحرارة	95 °C			
حماية درجة الحرارة	لكل درجة A فوق 85 °C، وانخفاض إنتاج الطاقة، والحد من 3			
<b>معلومات أخرى</b>				
صحيح	≤40dB			

الطرق الحرارية	اضطر تبريد الهواء، ومعدل سرعة المروحة التي تنظمها درجة الحرارة، وعندما تكون درجة الحرارة الداخلية منخفضة جدا، ركض مروحة ببطء أو تتوقف. عندما تتوقف تحكم العمل، مروحة أيضا إيقاف ركض المواد الخام ذات العلامات التجارية العالمية. التوافق مع معايير الاتحاد الأوروبي.
مكونات	كل درجة حرارة المكتفات المتأينة لا تقل عن 105 °C تصنيفا
رائحة	لا رائحة غريبة ووالمواد السامة
حماية البيئة	لا هيدريد الكاديوم والفلور، EC، تلبية لعام 2002/95
<b>جسدي</b>	
قياس DxWxH (مم)	270 * 185 * 90
N.G (كلغ)	3
G.N (كلغ)	3.6
اللون	(أزرق / أخضر اختياري)
سلامة	لجنة الاتصالات الفدرالية، PSE، بنفايات، CE،
EMC	EN61000
نوع من الحماية الميكانيكية	IP21
<b>بيئة</b>	
رطوبة	0 ~ 90% RH (لا تتكثف)
ارتفاع	0 ~ 3000M
درجة حرارة التشغيل	-20 °C ~ + 40 °C
درجة حرارة التخزين	-40 °C ~ + 75 °C
الضغط الجوي	70 ~ 106kpa ل

نموذج أيضا يمكن أن يكون العرف بالنسبة لك 72V / 96V / 72V ملاحظة: يتم توفير تصنيع المعدات الأصلية وأوديام الخدمة. و36

#### أجزاء المنتج

لا.	كمية	وصف
1	وحدة 1	وحدة تحكم المسؤول
2	جهاز كمبيوتر 2	محطات
3	جهاز كمبيوتر 2	بكرة Gallow (للتثبيت وحدة تحكم على الجدار)
4	مجموعة 4	برغي (للتثبيت وحدة تحكم على الجدار)
5	حاسب شخصي 1	كابل الاتصالات RJ45 بدوره إلى 232
6	حاسب شخصي 1	دليل المستخدم
7	حاسب شخصي 1	درجة حرارة الأسلاك الاستشعار
8	جهاز كمبيوتر 2	سلك فتيل